

Nr zlecenia DEKRA: DEK (C)/WAR/08288/17/02/08
Nr zlecenia/szkody: Bankowy Fundusz Gwarancyjny
Data zlecenia: 08-02-2017

DEKRA Polska - Centrala
02-697 Warszawa, ul. Rzymowskiego 28
tel. (22) 577 36 12, faks (22) 577 36 36

Zleceniodawca:
DEKRA Własne .
CENTRALA DEKRA Polska
ul. Rzymowskiego 28
02-697 Warszawa



Rzeczoznawca: **mgr inż. Andrzej Majewski**
DEKRA Polska - Centrala

Ekspertyza techniczna

Zakres ekspertyzy	Wycena wartości pojazdu
Kod ekspertyzy	DEK-I/WPO(S)/100, WP
Nr zlecenia DEKRA	DEK (C)/WAR/08288/17/02/08
Nr szkody / zlec. zew.	Bankowy Fundusz Gwarancyjny
Data zlecenia	08-02-2017
Zleceniodawca	DEKRA Własne . CENTRALA DEKRA Polska ul. Rzymowskiego 28, 02-697 Warszawa
Grupa obiektów (Eurotax)	samochody osobowe
Producent	VOLKSWAGEN
Model/typ/wersja	Jetta 11-14, Jetta 2.0 TDI Highline
Nr rejestracyjny	WI1874R
VIN	WVWZZZ16ZBM129010
Data oględzin	2017-02-13
Miejsce oględzin	MAZOWIECKIE, 00-546 Warszawa, Ks. Skorupki Ignacego, ul. Skorupki 4

Zestawienie wyników

Wartość obiektu brutto (sprzedaż)¹ 43 300 zł

Dane pojazdu

Grupa obiektów (Eurotax) Kod EC (Eurotax)	samochody osobowe 0089540
Producent Model Typ/wersja	VOLKSWAGEN Jetta 11-14 Jetta 2.0 TDI Highline
Rodzaj nadwozia Liczba drzwi/liczba miejsc	sedan 4/5
Masa własna [kg] Dopuszczalna masa całkowita [kg] Rozstaw osi 1/2	1411 1940 2651
Rodzaj silnika Układ oczyszczania spalin Pojemność silnika [ccm] Moc silnika [KM/kW] Skrzynia biegów	z zapłonem samoczynnym KOX 1968 140/103 M 6-biegowa
Nr rejestracyjny VIN	WI1874R WVWZZZ16ZBM129010
Data 1. rejestracji Data nast. bad. techn. Rok produkcji	02-09-2011 16-08-2017 2011 (rok produkcji został zweryfikowany z zewnętrzną bazą danych)
Stan licznika [km]	111 743 (odczytany)
Kolor nadwozia/rodzaj powłoki	szary/2-warstwowy metalizowany

Ogumienie

Oś	Koło	Producent, typ	Rozmiar	Profil zmierzony
przednia	prawe	Goodyear, ULTRA GRIP 8	205/55 R16 91T	4,0 mm
	lewe	Goodyear, ULTRA GRIP 8	205/55 R16 91T	4,0 mm
tylna	prawe	Goodyear, ULTRA GRIP 8	205/55 R16 91T	7,0 mm
	lewe	Goodyear, ULTRA GRIP 8	205/55 R16 91T	7,0 mm

Wyposażenie standardowe wg Eurotax

1. 4/5 zagłówki
2. ABS - system zapobiegający blokowaniu się kół podczas hamowania
3. ASR - system zapobiegający poślizgowi kół podczas przyspieszania
4. Airbag 6 sztuk (czołowe poduszki kierowcy i pasażera, boczne poduszki - przód, kurtyny powietrzne)
5. Asystent podjazdu
6. Chromowane listwy na osłonie chłodnicy
7. Chromowane obramowanie osłony wlotu powietrza do chłodnicy
8. Dywaniki - wykładzina z przodu i z tyłu
9. Dźwignia zmiany biegów i hamulca ręcznego skórzane
10. EBV - elektroniczny rozdział sił hamowania
11. ESP - system stabilizacji toru jazdy
12. El. podnoszenie szyb, przód i tył
13. Felgi aluminiowe 16 Atlanta z ogumieniem 205/55
14. Fotel kierowcy - manualna regulacja wysokości
15. Fotel pasażera - manualna regulacja wysokości
16. Fotele przednie - sportowe
17. Fotele przednie z regulacją lędźwiową
18. Gniazdo 12V w bagażniku
19. Immobilizer
20. Kierownica skórzana, 3-ramienna
21. Kierunkowskazy LED w obudowie lusterek zewnętrznych
22. Kieszenie w oparciach foteli przednich
23. Klamki w kolorze nadwozia
24. Klimatyzacja automatyczna Climatronic
25. Kolumna kierownicy regulowana w dwóch płaszczyznach
26. Komputer pokładowy MFA Plus
27. Koło zapasowe - pełnowymiarowe
28. Lakier uni
29. Lusterka boczne elektrycznie regulowane i ogrzewane
30. Lusterka boczne w kolorze nadwozia
31. Lusterka make-up w osłonach p/słonecznych, podświetlane
32. MSR- układ przeciwblokujący przy hamowaniu silnikiem
33. Oparcie tylnej kanapy z podłokietnikiem i otworem na długie przedmioty
34. Pasy bezpieczeństwa z regulacją wysokości, bezwładnościowe - przód
35. Przedni podłokietnik ze schowkiem
36. Radio RCD 210 CD/MP3 + 4 głośniki
37. Regulacja zasięgu reflektorów
38. Sygnalizacja niezapiętych pasów bezpieczeństwa, przód
39. Tapicerka materiałowa Gloss
40. Tempomat
41. Tylne oparcie składane, dzielone
42. Uchwyty ISOFIX do instalacji fotelika dziecięcego, tył
43. Uchwyty do mocowania bagażu w przestrzeni bagażowej
44. Uchwyty na kubki z przodu
45. Wspomaganie układu kierowniczego, elektromechaniczne, progresywne - zależne od prędkości auta
46. Wyłącznik poduszki powietrznej pasażera
47. Zamek centralny z pilotem
48. Zderzaki w kolorze nadwozia
49. Światła przeciwmgielne z funkcją doświetlania skrętu

Wyposażenie dealerskie

- | | |
|---|--------|
| 1. Lakier metalik | 400 zł |
| 2. Radio RCD 310 CD/MP3 + 8 głośników | 160 zł |

Wyposażenie dodatkowe

- | | |
|--|----------|
| 1. Czujniki parkowania - przód - tył | 120 zł |
| 2. Ogrzewanie przednich foteli | 210 zł |
| 3. Zimowy komplet kół | 1 000 zł |
| 4. Spryskiwacze reflektorów | 80 zł |

Wartość bazowa pojazduWartość bazowa pojazdu wg Eurotax (brutto/sprzedaż)¹ 43 100 zł**Korekty**Pierwsza rejestracjaKorekta 1. rejestracji **613 zł**
Wartość pojazdu po korekcie 1. rejestracji 43 713 złPrzebieg**Komentarz wewnętrzny**

Brak danych uwiarygadniających przebieg.

WyposażenieKorekta wyposażenia **1 970 zł**
Wartość pojazdu po korekcie wyposażenia 45 683 złInneAktualna sytuacja rynkowa (-5,00%) -2 186 zł
Stan pojazdu (-0,50%) -219 złŁącznie inne **-2 404 zł**
Wartość pojazdu po korektach innych 43 279 zł**Wartość rynkowa pojazdu**

Wartość rynkowa przedmiotowego pojazdu wynosi:

43 300 zł (brutto/sprzedaż)¹

Powyższą wartość określono w oparciu o notowania cen samochodów używanych na rynku polskim Eurotax (baza danych nr 02-2017 POL) z uwzględnieniem parametrów technicznych i rynkowych mających wpływ na wartość pojazdu.

Dla pojazdów zarejestrowanych w Polsce powyższa wartość została określona na dzień sporządzenia wyceny.

Jeżeli pojazd nie jest zarejestrowany w kraju - podana wartość jest wartością hipotetyczną przy założeniu uiszczenia wszelkich opłat i podatków należnych przy wprowadzeniu pojazdu na polski obszar celny.

Data: 16-02-2017

Rzecznik DEKRA:
mgr inż. Andrzej Majewski**Dokument wystawiony elektronicznie ważny bez podpisu.**

¹ - Wartość obiektu (sprzedaż) – oznacza kwotę możliwą do uzyskania za przedmiot wyceny przy sprzedaży do klienta końcowego
strona 4/25

Pomiar grubości powłoki lakierowej poj.



Nr punktu kontroli	Kontrolowany element	Zmierzony przedział grubości powłoki lakierowej [µm]
1	Pokrywa przednia	110 - 165
2	Błotnik przedni lewy	110 - 165
3	Słupek przedni lewy	110 - 165
4	Drzwi przednie lewe	110 - 165
5	Dach	110 - 165
6	Słupek środkowy lewy	60 - 75
7	Próg lewy	60 - 75
8	Drzwi tylne lewe	110 - 165
9	Błotnik tylny lewy	110 - 165
10	Pokrywa/klapa	110 - 165
11	Błotnik tylny prawy	110 - 165
12	Drzwi tylne prawe	110 - 165
13	Słupek środkowy prawy	60 - 75
14	Próg prawy	60 - 75
15	Drzwi przednie prawe	110 - 165
16	Słupek przedni prawy	110 - 165
17	Błotnik przedni prawy	110 - 165

Opis stanu technicznego**NADWOZIE/Elementy karoserii**

Nazwa elementu	Opis elementu	Rodzaj uszkodzenia	Umiejscowienie / Rozmiar	Uwagi
Błotnik	tyln. I.	zarysowanie, punktowe	w części środkowej	
Drzwi	przed. I.	ubytek/odprysk(i) powłoki lakierowej	na krawędzi	

Stan techniczny nadwozia (szkielet).

Stan techniczny nadwozia (szkielet) opisano w załączonej tabeli.

Przeprowadzona naprawa blacharsko-lakiernicza

Nie stwierdzono

NADWOZIE/Osprzęt

Nazwa elementu	Opis elementu	Rodzaj uszkodzenia	Umiejscowienie / Rozmiar	Uwagi
Zderzak	przed.	zarysowanie	w części lewej	, prawej i dolnej,
Zderzak	tyln.	zarysowanie, łagodne	w części górnej	
Lusterko zew.	lew.	zarysowanie		
Lusterko zew.	praw.	zarysowanie		

Stan techniczny nadwozia (osprzęt).

Stan techniczny nadwozia (osprzęt) opisano w załączonej tabeli.

NADWOZIE/Wnętrze**Stan techniczny nadwozia (wnętrze).**

Nie wnosi się uwag.

PODWOZIE/Silnik/układ przeniesienia napędu**Stan techniczny silnika z układem przeniesienia napędu.**

Nie wnosi się uwag.

PODWOZIE/Zawieszenie/koła**Stan techniczny podwozia (zawieszenie).**

Nie wnosi się uwag.

Stwierdzono następujące odstępstwa od stanu normatywnego:

Pojazd wg specyfikacji fabrycznie wyposażony w 16 calowe aluminiowe tarcze kół wraz z letnimi oponami.

Podczas oględzin pojazd miał założone stalowe felgi z zimowymi oponami oraz kołpaki.

Komplet kół fabrycznych z oponami letnimi przedstawiono podczas oględzin - 4 opony Hankook Ventus Prime 2 205/55 r16 91V wys. bieżnika 4x6 mm.

Fabryczny komplet kół letnich oraz zastaw kół zimowych stanowi integralne wyposażenie wycenianego pojazdu.

PODWOZIE/Układ kierowniczy**Stan techniczny układu kierowniczego**

Nie wnosi się uwag.

PODWOZIE/Układ hamulcowy

Stan układu hamulcowego.

Nie wnosi się uwag.

PODWOZIE/Układ wydechowy/katalizator

Stan techniczny układu wydechowego.

Nie wnosi się uwag.

Uwagi:

Podczas oględzin przedstawiono 1 klucz uruchamiający pojazd.

Uwagi ogólne - dot. wyceny

Dokumenty pojazdu

Przedstawiono następujące dokumenty pojazdu:

- dowód rejestracyjny pojazdu,

Podczas oględzin przedstawiono do wglądu książkę serwisową, a jej nr podano poniżej:
bez numeru, ostatni wpis serwisowy z dnia 27-10-2015 przy stanie licznika 86726 km,

Informacja dotycząca pochodzenia pojazdu

Pojazd zakupiony w kraju u autoryzowanego przedstawiciela danej marki.

Zabezpieczenia przeciwkradzieżowe - immobiliser:

- w wyniku przeprowadzonych oględzin pojazdu nie stwierdzono niesprawności immobilisera w zakresie możliwym do ustalenia podczas oględzin pojazdu w warunkach pozawarsztatowych.

Zabezpieczenia przeciwkradzieżowe - inne:

- nie stwierdzono.

Dodatkowe uwagi dotyczące sam. osobowego:

Nie dotyczy.

Jazda próbna

Przeprowadzono próbę ruchową pojazdu.

Jazda próbna w pełnym zakresie niemożliwa. Poniżej podano komentarz:

Wykonano próbę ruchową na terenie parkingu.

Badanie poprawności i/lub budowy numerów identyfikacyjnych/seryjnych obiektu:

Nie badano.

Weryfikacja prawdziwości danych obiektu, w tym roku produkcji i innych.

Nie przeprowadzono - przyjęto wg okazanych dokumentów i wskazanych źródeł.

- Nie weryfikowano odczytanego stanu drogomierza z zapisami w urządzeniach elektronicznych pojazdu.

- Niniejsza ekspertyza służy wyłącznie do oszacowania wartości rynkowej przedmiotu wyceny i nie może być wykorzystywana do żadnego innego celu, niż wymieniony powyżej. Wycena nie może stanowić podstawy do oceny cech i stanu wycenianego obiektu przy jego zakupie.

- Rzeczoznawca nie bierze na siebie odpowiedzialności za wady ukryte (prawne i fizyczne) oraz

ewentualne skutki wynikające z dalszego użytkowania przedmiotu wyceny, a także za skutki wykorzystania samej wyceny.

- Powyższa wycena nie jest szczegółową ekspertyzą stanu technicznego przedmiotu wyceny i za taką nie może być uznawana, w szczególności nie może być traktowana jako gwarancja sprzedaży przedmiotu wyceny za oszacowaną wartość.

- Niniejsza wycena nie może być publikowana w całości w jakimkolwiek dokumencie bez zgody wykonawców i bez uzgodnienia z nimi formy i treści takiej publikacji.

- Wycenę przeprowadzono w oparciu o dostarczoną dokumentację oraz badanie organoleptyczne wycenianego obiektu. Nie prowadzono badań diagnostycznych oraz weryfikacji warsztatowej przedmiotu wyceny.

- Niniejsza wycena została sporządzona na podstawie oględzin wycenianego przedmiotu w warunkach występujących w miejscu jego udostępnienia.

Uwagi Rzecznawcy - dot. wyceny

Zastosowano korektę ze względu na aktualną sytuację rynkową na podstawie analizy rynku wtórnego analogicznych pojazdów przedmiotowego producenta.

W załączniku przykładowe oferty handlowe.

Zastrzeżenia ograniczające - dot. wyceny

- Rok produkcji pojazdu - nie weryfikowano. Przyjęto w oparciu o dane przekazane przez Zleceniodawcę.
- Nie weryfikowano przebiegu pojazdu. Przyjęto na podstawie wskazań drogomierza.
- Niniejsza ekspertyza służy wyłącznie do oszacowania wartości rynkowej przedmiotu wyceny i nie może być wykorzystywana do żadnego innego celu, niż wymieniony powyżej. Wycena nie może stanowić podstawy do oceny cech i stanu wycenianego obiektu przy jego zakupie.
- Rzecznawca nie bierze na siebie odpowiedzialności za wady ukryte (prawne i fizyczne) oraz ewentualne skutki wynikające z dalszego użytkowania przedmiotu wyceny, a także za skutki wykorzystania samej wyceny.
- Powyższa wycena nie jest szczegółową ekspertyzą stanu technicznego przedmiotu wyceny i za taką nie może być uznawana.
- Niniejsza wycena nie może być publikowana w całości w jakimkolwiek dokumencie bez zgody wykonawców i bez uzgodnienia z nimi formy i treści takiej publikacji. Zakaz publikacji nie dotyczy postępowania się wyceną w umowach cywilno-prawnych zawieranych przez zleceniodawcę i dotyczących przedmiotu wyceny.
- Wycenę przeprowadzono w oparciu o dostarczoną dokumentację oraz badanie organoleptyczne wycenianego obiektu. Nie prowadzono badań diagnostycznych oraz weryfikacji warsztatowej przedmiotu wyceny.
- Niniejsza wycena została sporządzona na podstawie oględzin wycenianego przedmiotu w warunkach występujących w miejscu jego udostępnienia.
- Nie badano poprawności i/lub budowy numerów identyfikacyjnych/seryjnych obiektu oraz nie weryfikowano prawdziwości wszystkich danych obiektu.

DOKUMENTACJA FOTOGRAFICZNA



Fot. 1.

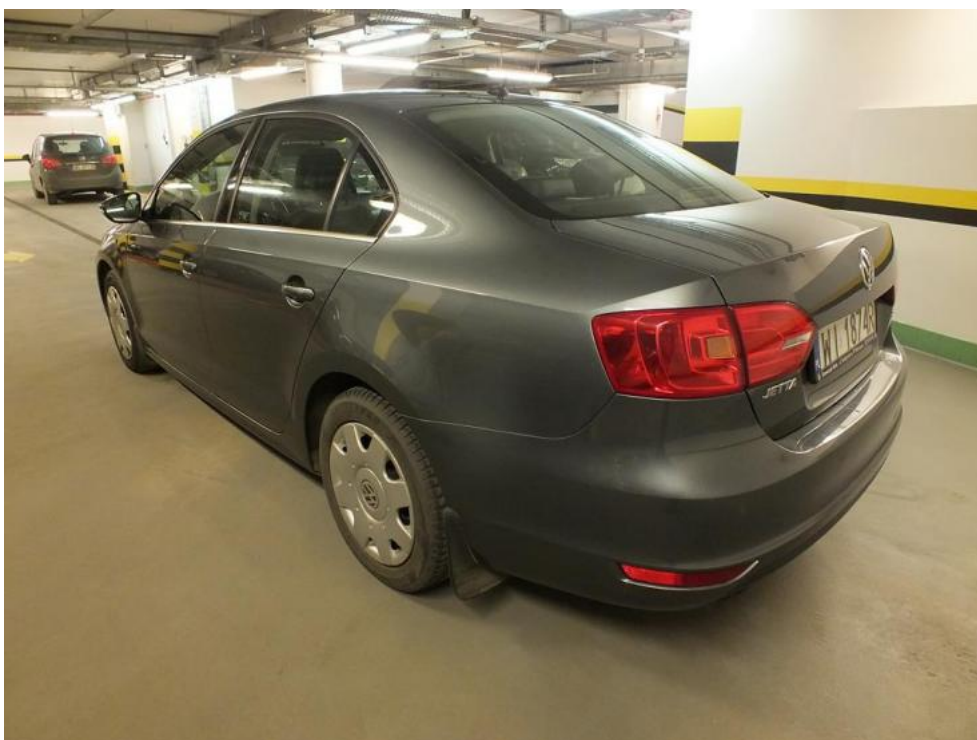


Fot. 2.

DOKUMENTACJA FOTOGRAFICZNA



Fot. 3.



Fot. 4.

DOKUMENTACJA FOTOGRAFICZNA



Fot. 5.

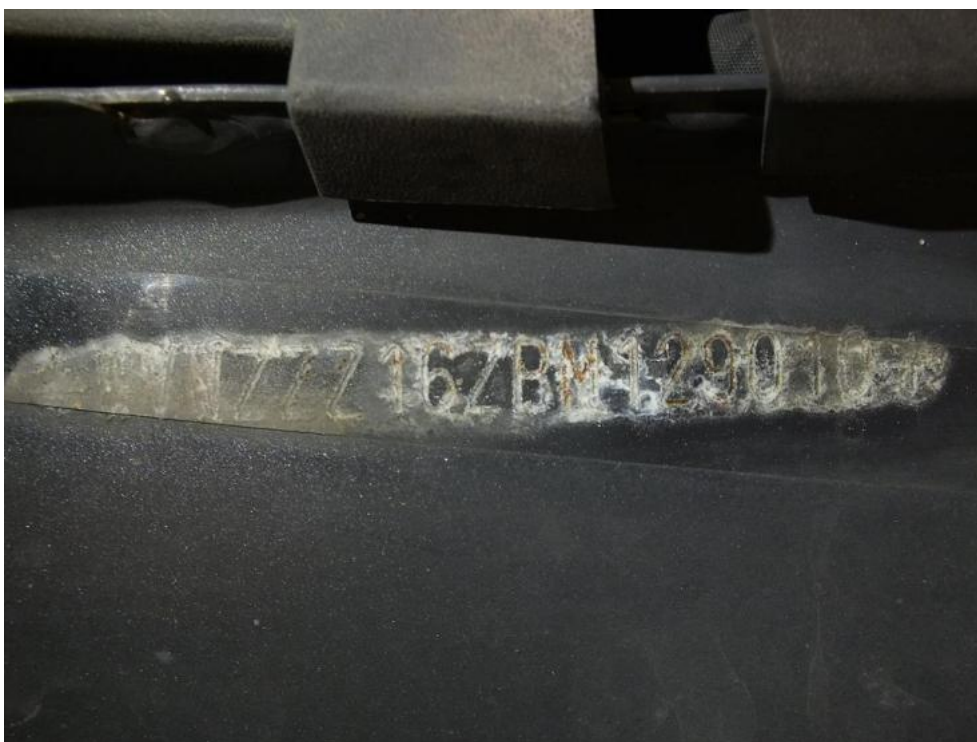


Fot. 6.

DOKUMENTACJA FOTOGRAFICZNA



Fot. 7.



Fot. 8.

DOKUMENTACJA FOTOGRAFICZNA



Fot. 9.



Fot. 10.

DOKUMENTACJA FOTOGRAFICZNA

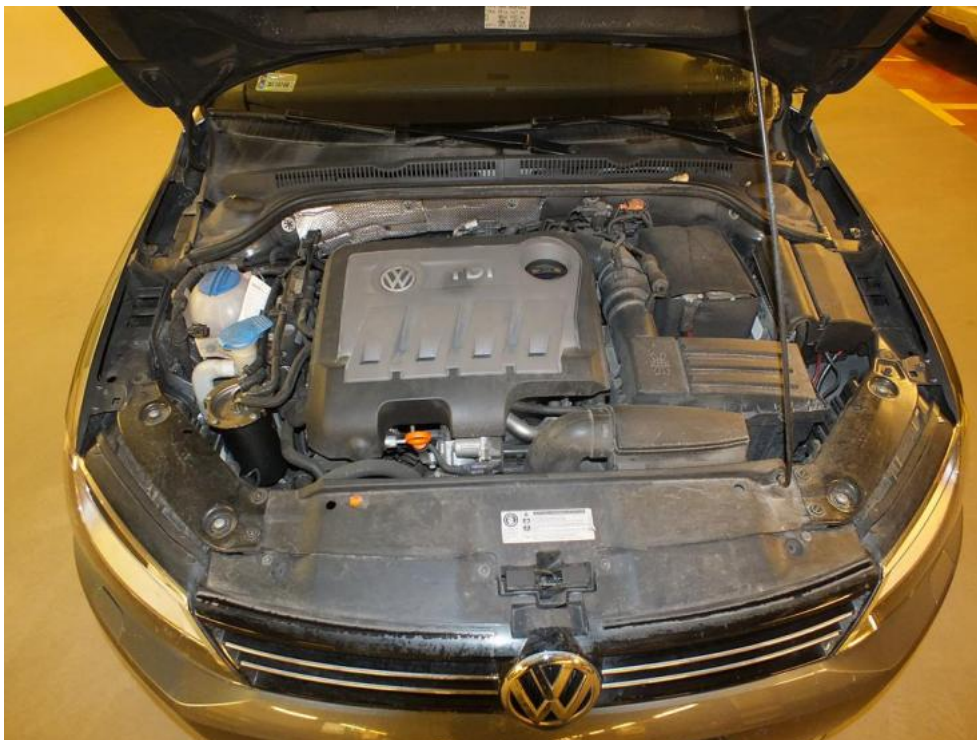


Fot. 11.



Fot. 12.

DOKUMENTACJA FOTOGRAFICZNA



Fot. 13.



Fot. 14.

DOKUMENTACJA FOTOGRAFICZNA



Fot. 15.



Fot. 16.

DOKUMENTACJA FOTOGRAFICZNA



Fot. 17.



Fot. 18.

DOKUMENTACJA FOTOGRAFICZNA



Fot. 19.



Fot. 20.

DOKUMENTACJA FOTOGRAFICZNA



Fot. 21.



Fot. 22.

DOKUMENTACJA FOTOGRAFICZNA



Fot. 23.
zderzak p



Fot. 24.
zderzak p

DOKUMENTACJA FOTOGRAFICZNA



Fot. 25.
zderzak p



Fot. 26.
zderzak t

DOKUMENTACJA FOTOGRAFICZNA



Fot. 27.
błotnik tl



Fot. 28.
drzwi pl

DOKUMENTACJA FOTOGRAFICZNA



Fot. 29.
drzwi pl



Fot. 30.
lusterko l

DOKUMENTACJA FOTOGRAFICZNA



Fot. 31.
lusterko p

Arkusz kontrolny

Producent	VOLKSWAGEN
Model	Jetta 11-14
Typ	Jetta 2.0 TDI Highline
Nr rejestracyjny	WI1874R
VIN	WVWZZZ16ZBM129010

Wartość bazowa pojazdu

Notowanie (2010)	37 500 zł
Notowanie (2011)	43 100 zł
Notowanie (2012)	46 200 zł

Pierwsza rejestracja

Data 1. rejestracji	02-09-2011
Data wyceny	16-02-2017
Okres eksploatacji [lata]	5,50
Korekta 1. rejestracji	613 zł
Wartość pojazdu po korekcie 1. rejestracji	43 713 zł

Przebieg**Komentarz wewnętrzny**

Brak danych uwiarygadniających przebieg.

Wyposażenie dodatkowe

Lp.	Opis pozycji	Wartość wyposażenia w stanie nowym	Wartość wyposażenia z uwzględnieniem amortyzacji	% wartości obiektu	
1	2	3	4	5	6
1	Czujniki parkowania - przód - tył		120 zł		
2	Ogrzewanie przednich foteli		210 zł		
3	Zimowy komplet kół		1 000 zł		
4	Spryskiwacze reflektorów		80 zł		

Wyposażenie

Korekta wyposażenia	1 970 zł
Wartość pojazdu po korekcie wyposażenia	45 683 zł

Inne

Łącznie inne	-2 404,20 zł
Wartość pojazdu po korektach innych	43 279 zł

Wartość rynkowa pojazdu 43 300 zł (brutto/sprzedaż)¹