



---

# Uwarunkowania wyznaczenia składek na 2017 r.

*Zdzisław Sokal*  
*Prezes Zarządu Bankowego Funduszu Gwarancyjnego*

Warszawa, 27 września 2016 r.

---

## Zmiana zasad finansowania BFG

Regulacje unijne i krajowe

Regulacje unijne odnoszące się do kwestii wyznaczania składek:

Przymusowa restrukturyzacja

Dyrektywa BRR

Rozporządzenie delegowane KE

Gwarantowanie depozytów

Dyrektywa DGS

Wytyczne EBA

Dyrektywy

Przepisy wykonawcze

Podstawowe zmiany w mechanizmach finansowania

- Odrębne fundusze dla restrukturyzacji oraz gwarantowania depozytów
- Odmiennie podstawy naliczania składek
- Różnicowanie składek ryzykiem
- Poziom docelowy

Po raz pierwszy składki wyznaczane zgodnie z nowymi zasadami zostaną pobrane w 2017 r.

**Podstawa**

Podstawa	
Przymusowa restrukturyzacja	Gwarantowanie depozytów
Pasywa pomniejszone o fundusze własne i o środki gwarantowane	Środki gwarantowane

**Poziom docelowy**

Poziom docelowy z uwzględnieniem zobowiązań do zapłaty (% środków gwarantowanych)	
Przymusowa restrukturyzacja	Gwarantowanie depozytów
1,2% (do 31 grudnia 2030 r.)	2,6% (do 3 lipca 2030 r.)

**Różnicowanie  
składek ryzykiem**

Konieczność uwzględnienia ryzyka podmiotu w procesach wyznaczania oraz zbierania składek

Wysokość składki będzie zależna od zmienionej podstawy naliczania, poziomu docelowego oraz profilu ryzyka podmiotu

1. Zmiana podstawy naliczania składek

2. Poziomy docelowe

3. Różnicowanie składek ryzykiem

Elementy wynikające z przepisów unijnych oraz ustawy o BFG – **niezależne od metod oceny ryzyka**

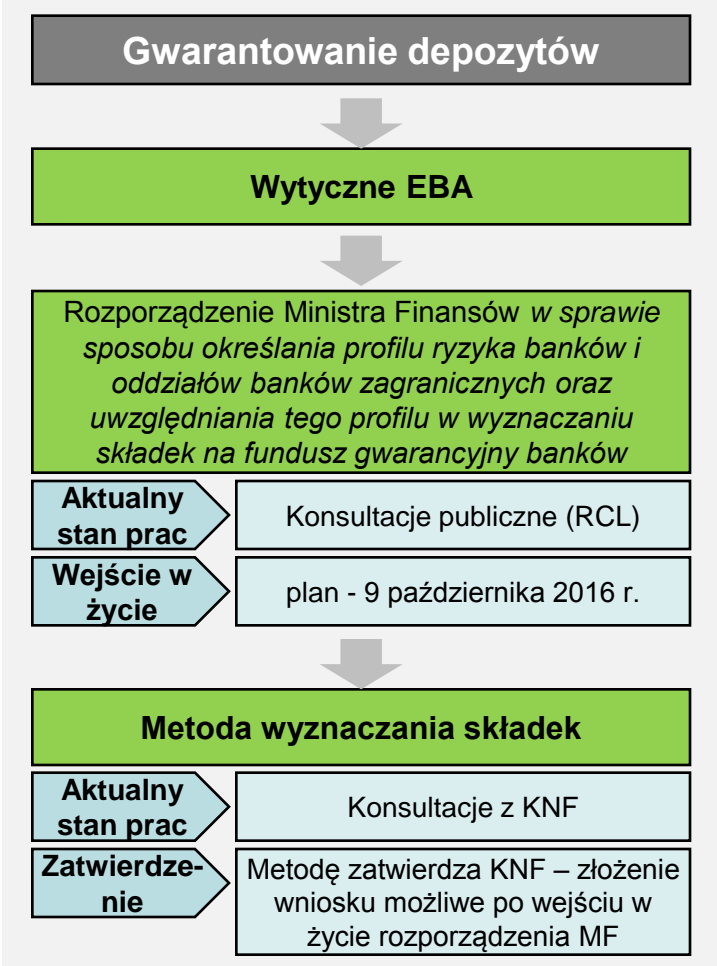
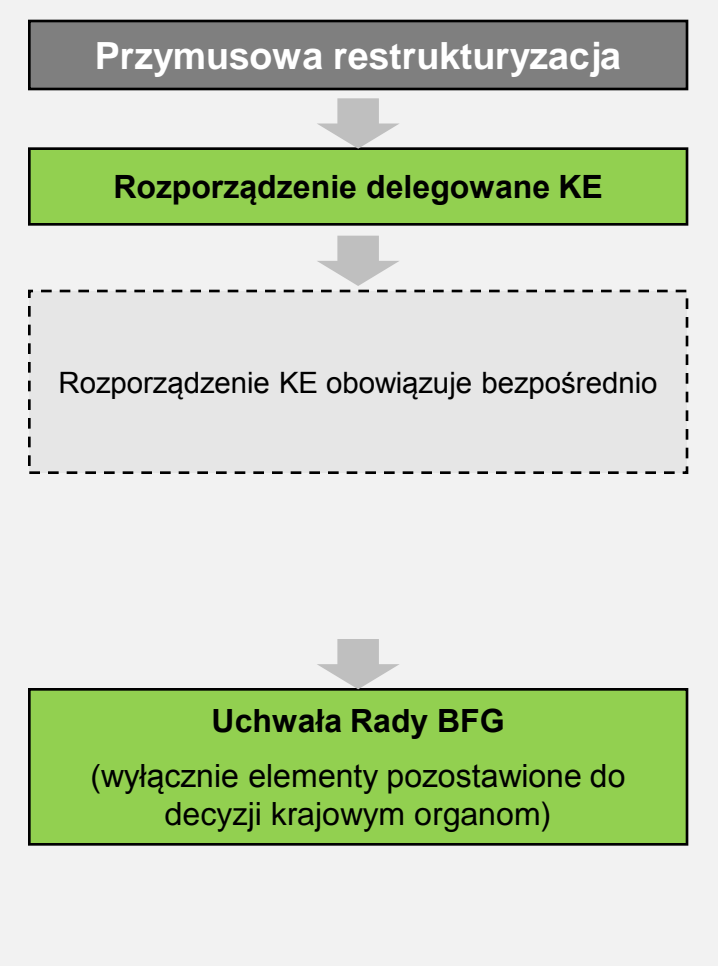
**Element zależny od metod szacowania ryzyka**

## Regulacje odnoszące się do kwestii wyznaczania składek:

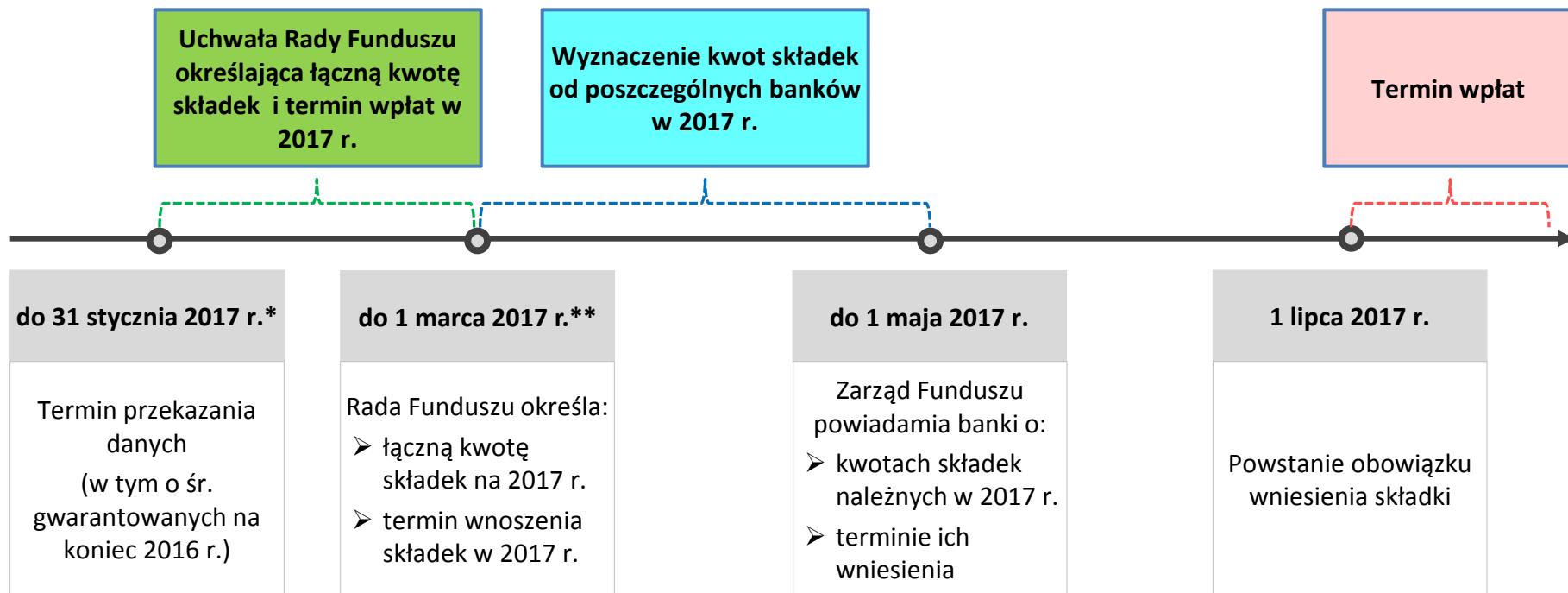
Regulacje unijne

Krajowe akty prawne

Szczegółowe zasady



## Składki roczne na fundusz przymusowej restrukturyzacji – najważniejsze terminy w 2017 r.

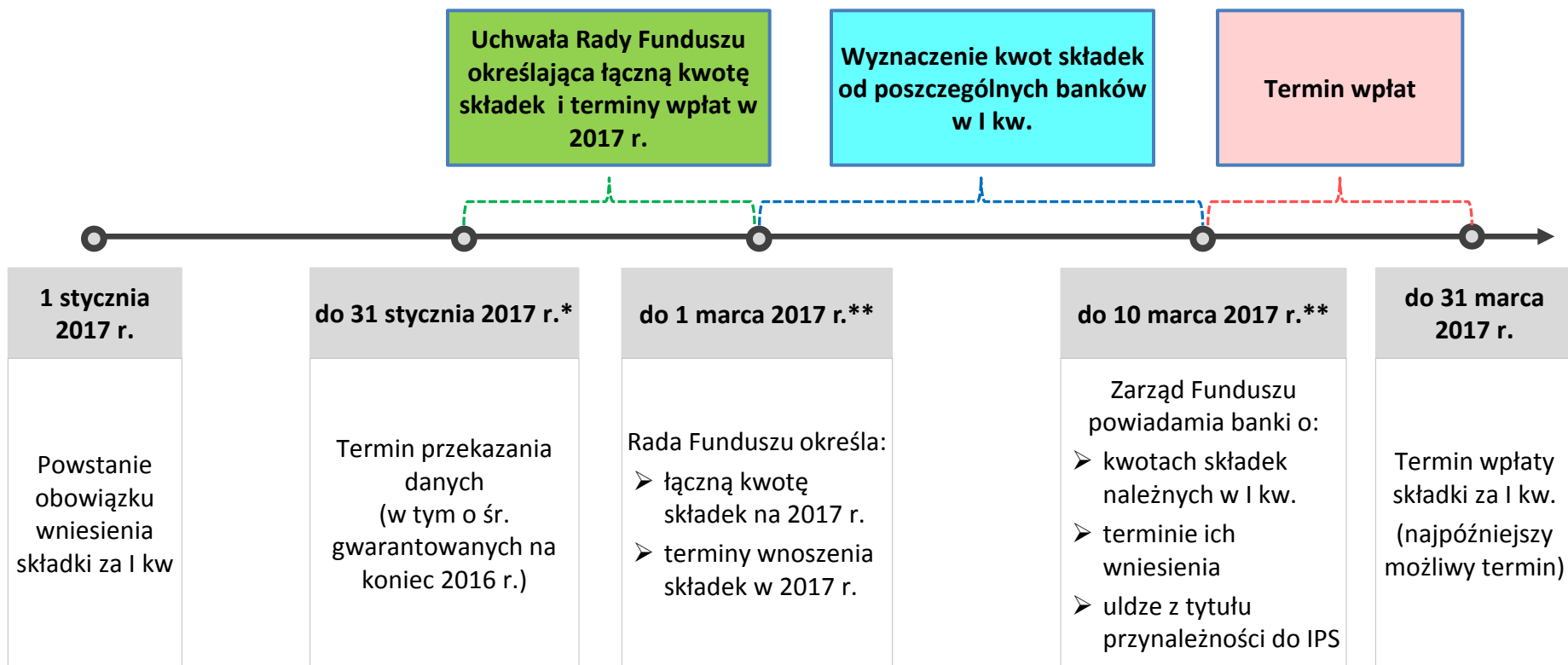


Ostateczne terminy zostaną określone w:

\*Rozporządzeniu Ministra Finansów w sprawie przekazywania Bankowemu Funduszowi Gwarancyjnemu informacji niezbędnych do wyliczenia obowiązkowych składek, a także informacji o wartości środków gwarantowanych i o funduszu ochrony środków gwarantowanych

\*\*Rozporządzeniu Ministra Finansów w sprawie nadania statutu Bankowemu Funduszowi Gwarancyjnemu

## Składki kwartalne na fundusz gwarancyjny – najważniejsze terminy w I kwartale 2017 r.



Ostateczne terminy zostaną określone w:

\*Rozporządzeniu Ministra Finansów w sprawie przekazywania Bankowemu Funduszowi Gwarancyjnemu informacji niezbędnych do wyliczenia obowiązkowych składek, a także informacji o wartości środków gwarantowanych i o funduszu ochrony środków gwarantowanych

\*\*Rozporządzeniu Ministra Finansów w sprawie nadania statutu Bankowemu Funduszowi Gwarancyjnemu



## Przymusowa restrukturyzacja

## Gwarantowanie depozytów

### Źródła danych

- Dane sprawozdawcze (m.in. FINREP, COREP)
- Informacje pozyskiwane od banków na podstawie Rozporządzenia MF *w sprawie przekazywania Bankowemu Funduszowi Gwarancyjnemu informacji niezbędnych do wyliczenia obowiązkowych składek, a także informacji o wartości środków gwarantowanych i o funduszu ochrony środków gwarantowanych*
- Informacje pozyskiwane od Komisji Nadzoru Finansowego
- Dane przekazywane przez EBA

### Dane

#### Podstawa składki

Wg stanu na dzień ostatniego zatwierdzonego rocznego sprawozdania finansowego dostępnego przed dniem 31 grudnia roku poprzedzającego rok składkowy

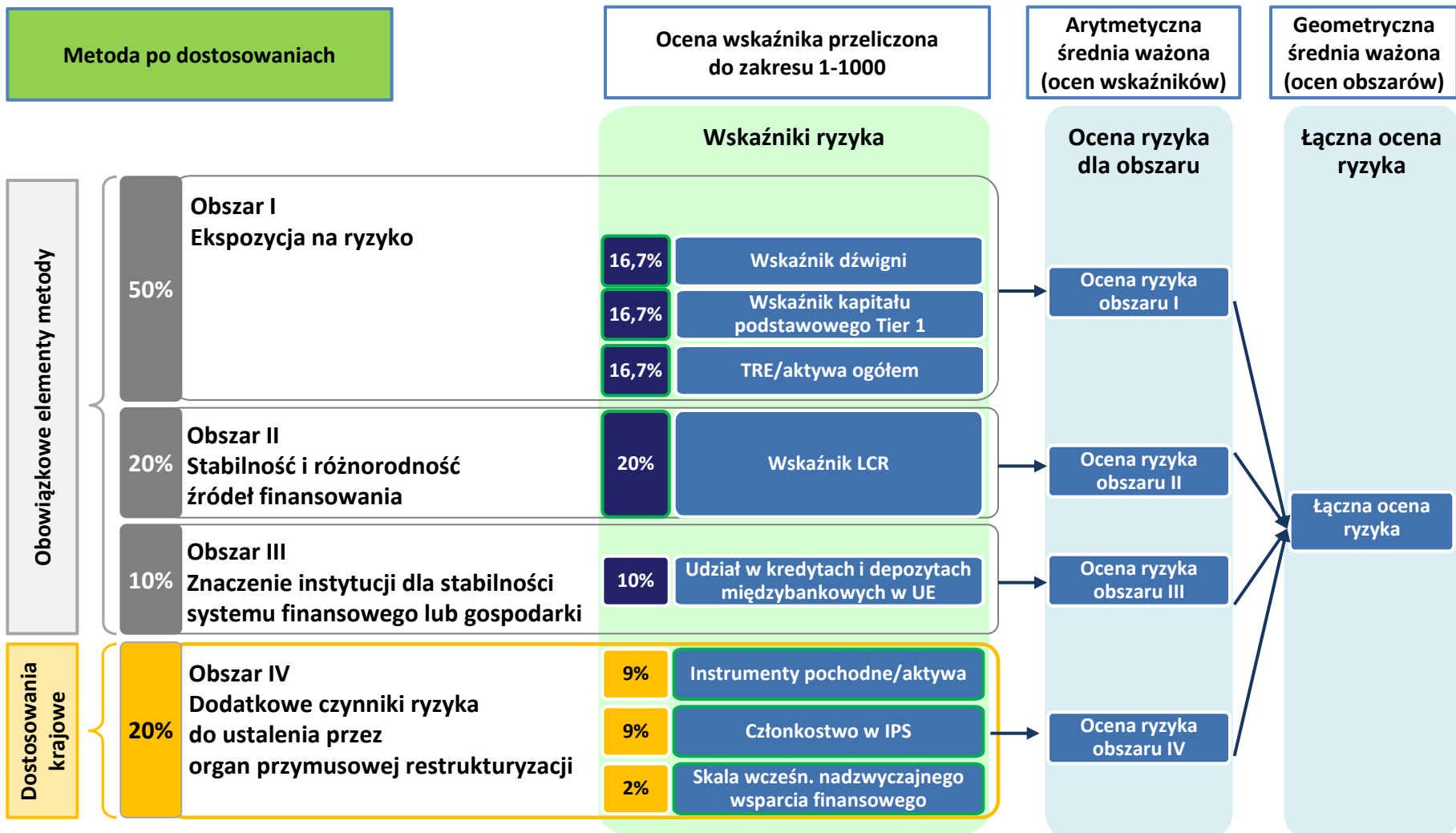
Wg stanu na koniec kwartału bezpośrednio poprzedzającego kwartał, którego składka dotyczy

#### Ocena ryzyka

- Wg stanu na dzień ostatniego zatwierdzonego rocznego sprawozdania finansowego dostępnego przed dniem 31 grudnia roku poprzedzającego rok składkowy
- Przynależność do IPS – wg stanu na 1 stycznia roku składkowego

- Wg stanu na dzień ostatniego zatwierdzonego rocznego sprawozdania finansowego dostępnego przed dniem 31 grudnia roku poprzedzającego rok składkowy
- Przynależność do IPS – wg stanu na 1 dzień kwartału
- Ocena BION – najbardziej aktualna

## Metoda wyznaczania składek na cele przymusowej restrukturyzacji



TRE - łączna kwota ekspozycji na ryzyko (zgodnie z art. 92 ust. 3 rozporządzenia (UE) nr 575/2013)

Małe podmioty będą wносить składki w formie ryczałtu.

## Definicja małych podmiotów

### Podstawa BRR

(pasywa pomniejszone o fundusze własne oraz o środki gwarantowane – bez uwzględniania pomniejszeń)

Nie wyższa niż **300 mln EUR**

oraz

### Suma bilansowa

Poniżej **1 mld EUR**

## Wysokość opłat - kryteria

Przedział	Podstawa BRR (mln EUR)	Opłata (EUR)	Liczba BK	Liczba BS
1	=< 50	1 000	2	542
2	(50,100>	2 000	2	16
3	(100,150>	7 000	1	1
4	(150,200>	15 000	1	1
5	(200,250>	26 000	1	0
6	(250,300>	50 000	0	0

Na koniec 2015 r. kryteria umożliwiające zastosowanie ryczałtu spełniały wszystkie banki spółdzielcze oraz **7** banków komercyjnych

Oceną ryzyka dotyczy **28** banków komercyjnych.

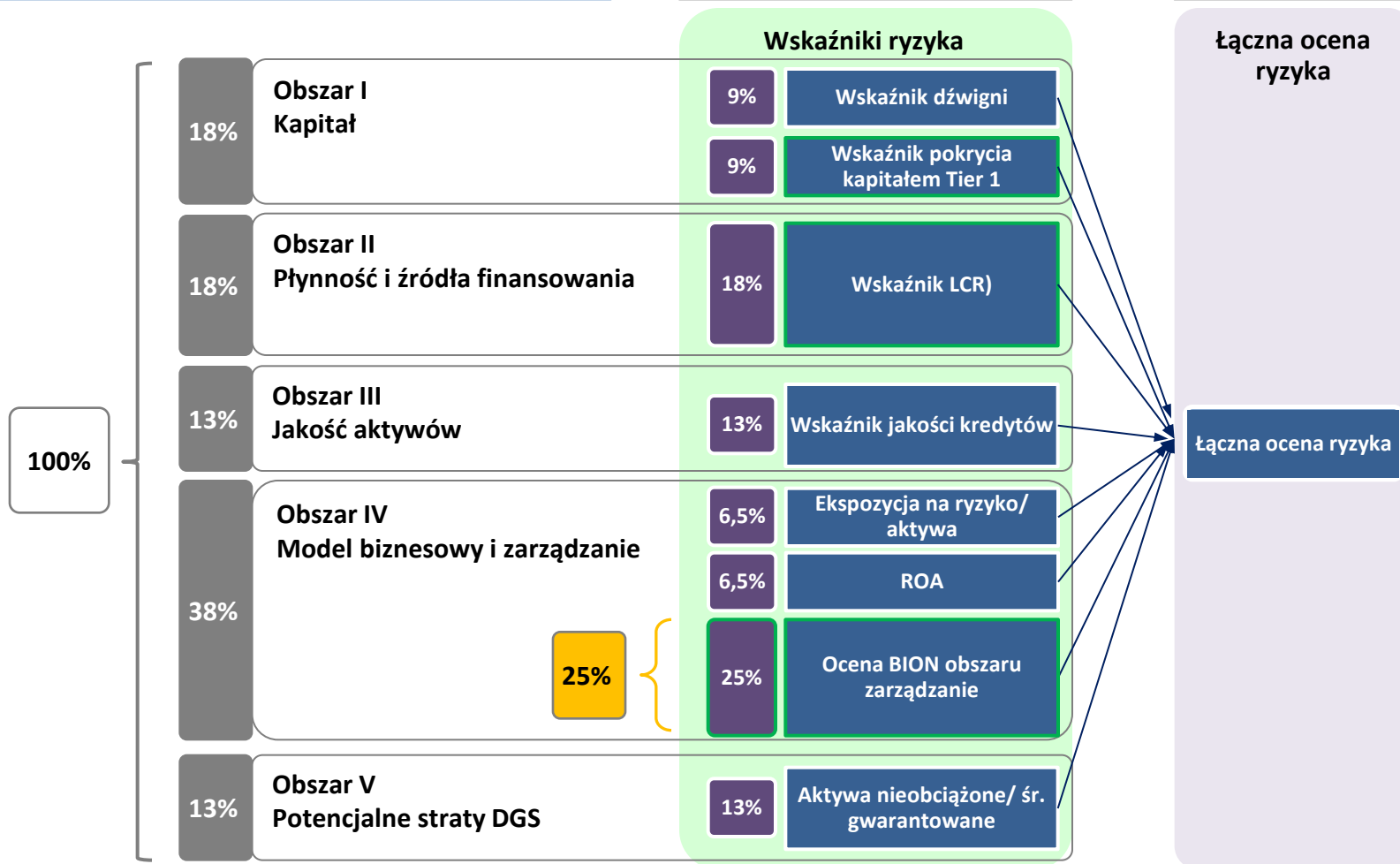
**Zastosowanie mechanizmu ryczałtowego spowoduje spadek opłat od małych podmiotów.**

## Metoda wyznaczania składek na cele gwarantowania depozytów

Metoda po dostosowaniach

Ocena wskaźnika przeliczona do zakresu 0-100

Arytmetyczna średnia ważona (ocen wskaźników)



## Ulgi z tytułu przynależności do IPS

### Zasady wyznaczania ulgi

#### Gwarantowanie depozytów

##### Warunek uzyskania

Przynależność do IPS na **pierwszy dzień kwartału**, za który należna jest składka



##### Wysokość i konstrukcja ulgi

**Obniżenie o 50%** „całkowitej wagi ryzyka” dla wszystkich banków należących do IPS

#### Przymusowa restrukturyzacja

- Ulga jako jeden z elementów metody oceny ryzyka
- Niezależnie od ulgi, wszystkie banki spółdzielcze spełniają aktualnie kryteria dla opłat ryczałtowych



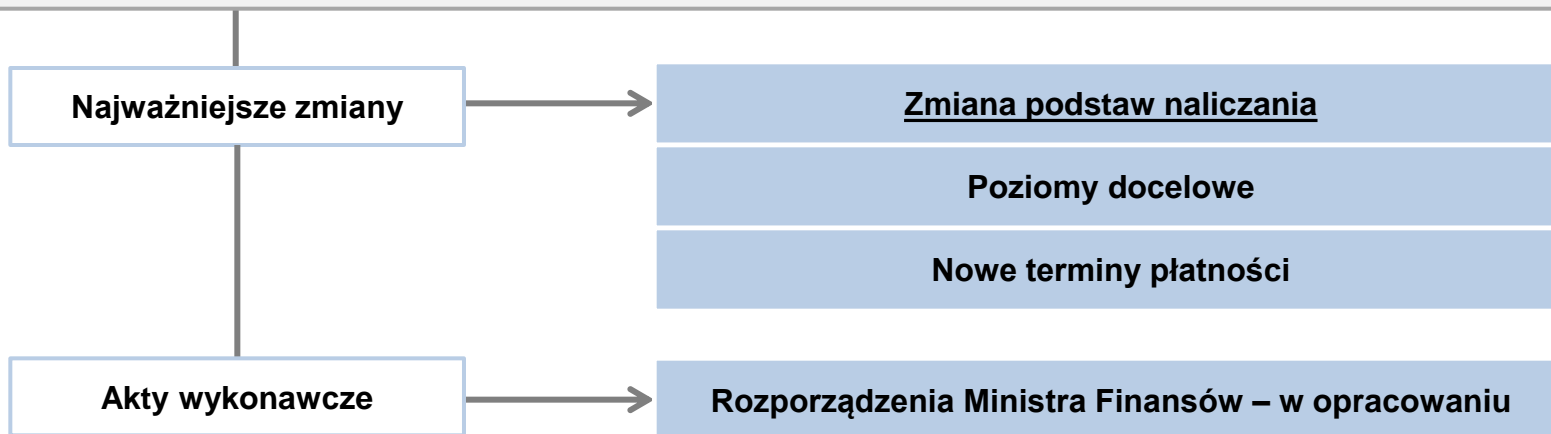
## Podsumowanie

Nowe regulacje odnoszące się do kwestii wyznaczania składek:

- Dyrektywa DGS
- Dyrektywa BRR



**Ustawa o BFG**



**Kolejne spotkanie informacyjne na temat składek na 2017 rok**

**Listopad 2016 r.**

*[www.bfg.pl](http://www.bfg.pl)*