

# **SITUATION OF BANKING SECTOR\***

**MONTHLY INFORMATION**

**February 2016**

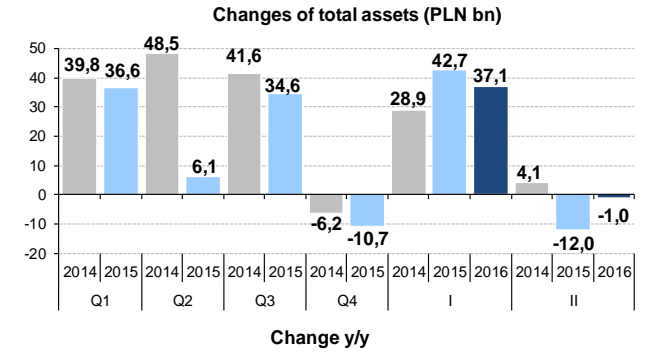
\* Banking sector - domestic banks under art. 4.1 of The Banking Act of August 29, 1997; since November 2015 banking sector excl. SBRiR w Wołominie

according to data on 5th April 2016

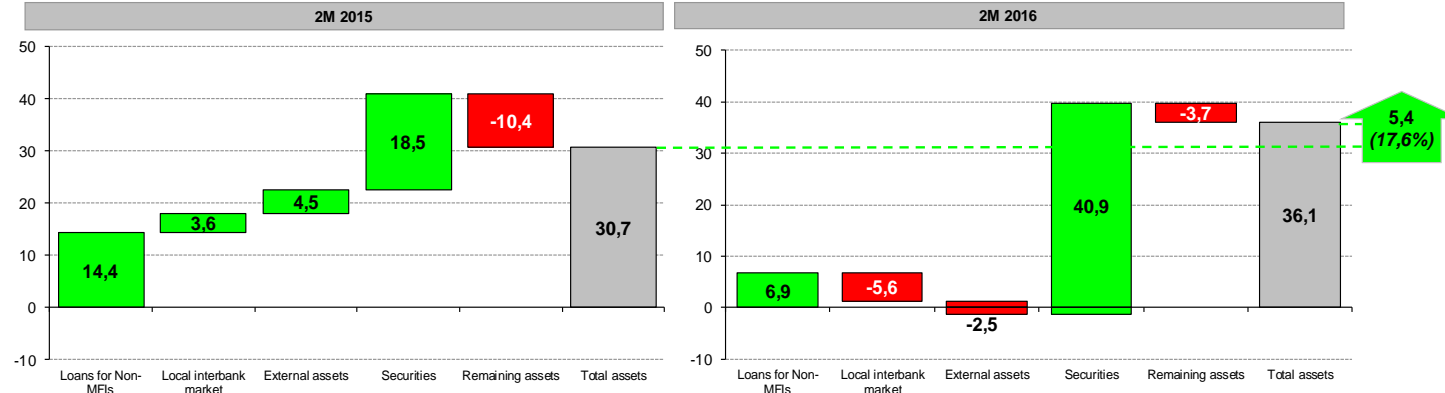
# BALANCE SHEET

	2014				2015				2016	
	Q1	Q2	Q3	Q4	Q1	Q2	Q3	Q4	I	II
<b>Stocks (PLN bn)</b>										
<b>Total assets, including</b>	<b>1 412,5</b>	<b>1 461,0</b>	<b>1 502,6</b>	<b>1 496,4</b>	<b>1 533,0</b>	<b>1 539,0</b>	<b>1 573,6</b>	<b>1 562,9</b>	<b>1 600,0</b>	<b>1 599,0</b>
commercial banks	1 311,0	1 359,1	1 400,1	1 391,6	1 424,3	1 430,5	1 464,3	1 454,7	1 490,4	1 487,6
cooperative banks	101,5	101,9	102,6	104,8	108,7	108,5	109,4	108,2	109,6	111,4
<b>Changes of stocks (PLN bn)</b>										
	Q/Q								M/M	
<b>Total assets, including</b>	<b>39,8</b>	<b>48,5</b>	<b>41,6</b>	<b>-6,2</b>	<b>36,6</b>	<b>6,1</b>	<b>34,6</b>	<b>-10,7</b>	<b>37,1</b>	<b>-1,0</b>
commercial banks	34,8	48,1	41,0	-8,4	32,6	6,3	33,7	-9,6	35,7	-2,8
cooperative banks	5,0	0,3	0,7	2,2	3,9	-0,2	0,9	-1,1	1,3	1,8
<b>Changes of stocks (PLN bn)</b>										
	ANNUAL			2 MONTHS			MONTHLY			
	2014	2015	2016	2014	2015	2016	II 2014	II 2015	II 2016	
<b>Total assets, including</b>	<b>123,7</b>	<b>66,5</b>		<b>33,0</b>	<b>30,7</b>	<b>36,1</b>	<b>4,1</b>	<b>-12,0</b>	<b>-1,0</b>	
commercial banks	115,5	63,1		28,6	26,1	32,9	1,4	-14,5	-2,8	
cooperative banks	8,2	3,5		4,4	4,6	3,2	2,7	2,5	1,8	

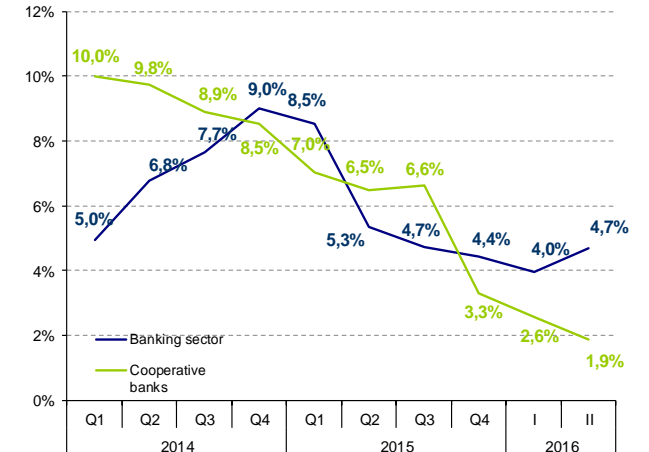
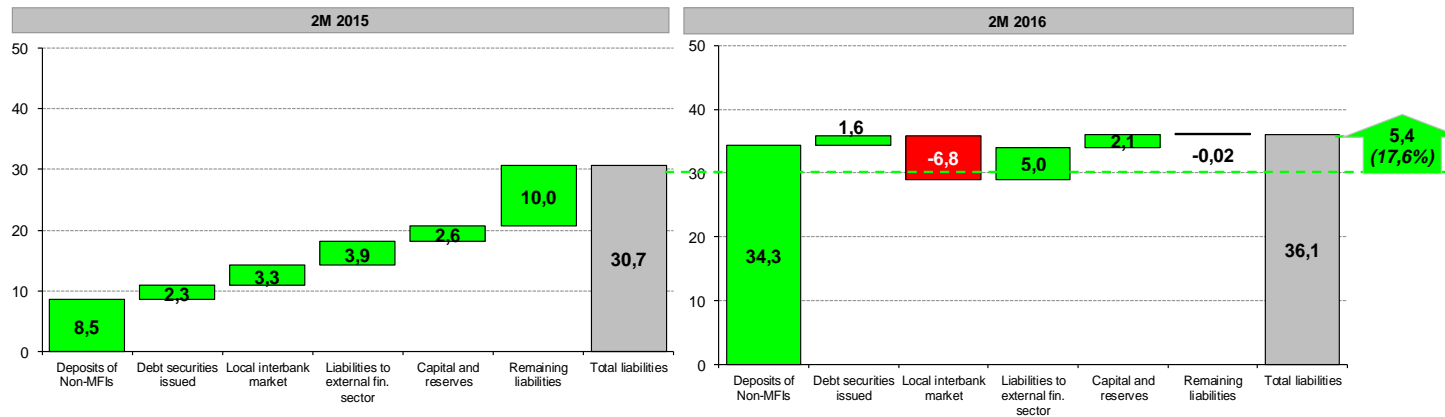
	Total assets	Loans for Non-MFIs	Deposits of Non-MFIs
% GDP (2014)	87,0%	57,9%	55,8%



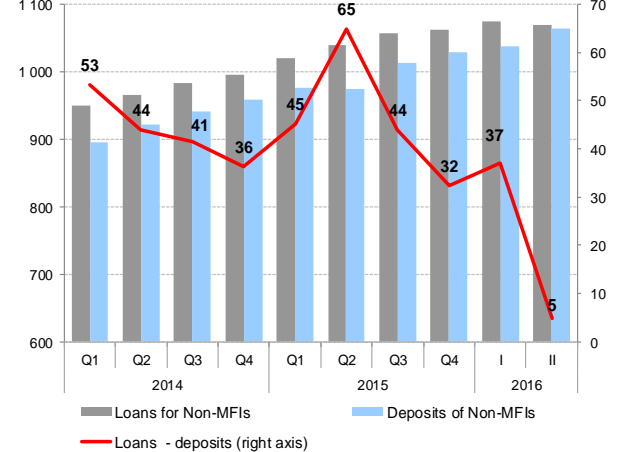
## Comparison of changes of total assets (nominal terms - PLN bn)



## Comparison of changes of total liabilities (nominal terms - PLN)



## Loans and deposits (nominal terms - PLN bn)



\*Liabilities to external fin. sector

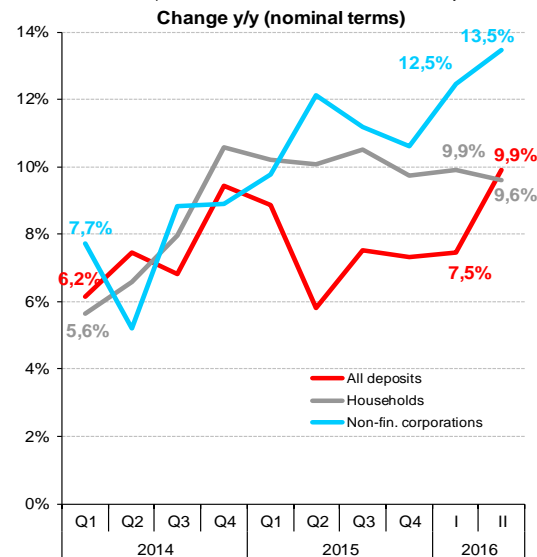
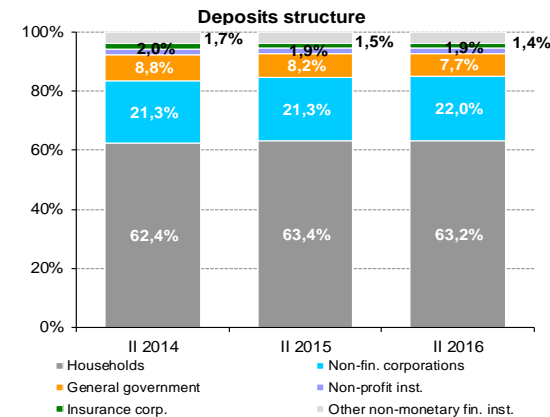


# DEPOSITS OF Non-MFIs

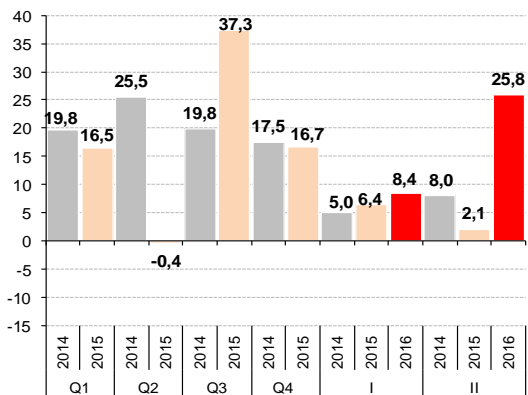
	2014				2015				2016	
	Q1	Q2	Q3	Q4	Q1	Q2	Q3	Q4	I	II
<b>Stocks (PLN bn)</b>										
<b>All deposits, including</b>	<b>896,0</b>	<b>921,6</b>	<b>941,4</b>	<b>958,9</b>	<b>975,4</b>	<b>975,0</b>	<b>1 012,3</b>	<b>1 029,0</b>	<b>1037,4</b>	<b>1 063,2</b>
commercial banks	808,8	834,4	853,7	868,7	881,9	882,1	918,9	935,3	943,3	967,3
cooperative banks	87,2	87,2	87,6	90,2	93,4	92,9	93,4	93,7	94,1	95,9
<b>Households</b>	<b>558,2</b>	<b>563,7</b>	<b>572,3</b>	<b>600,7</b>	<b>615,1</b>	<b>620,4</b>	<b>632,5</b>	<b>659,2</b>	<b>666,5</b>	<b>672,4</b>
<b>Non-fin. corporations</b>	<b>193,1</b>	<b>196,4</b>	<b>206,7</b>	<b>223,0</b>	<b>212,0</b>	<b>220,3</b>	<b>229,8</b>	<b>246,7</b>	<b>234,2</b>	<b>233,7</b>
<b>General government</b>	<b>79,1</b>	<b>93,2</b>	<b>86,0</b>	<b>60,6</b>	<b>79,8</b>	<b>66,8</b>	<b>78,6</b>	<b>48,4</b>	<b>61,6</b>	<b>82,1</b>
<b>Non-profit inst.</b>	<b>17,8</b>	<b>18,2</b>	<b>19,1</b>	<b>18,3</b>	<b>18,8</b>	<b>19,5</b>	<b>20,1</b>	<b>19,7</b>	<b>20,0</b>	<b>20,1</b>
<b>Insurance corp.</b>	<b>14,5</b>	<b>15,2</b>	<b>16,2</b>	<b>16,1</b>	<b>13,5</b>	<b>13,2</b>	<b>14,3</b>	<b>13,7</b>	<b>15,0</b>	<b>15,4</b>
<b>Other non-monetary fin. inst.</b>	<b>33,3</b>	<b>34,9</b>	<b>41,1</b>	<b>40,1</b>	<b>36,2</b>	<b>34,8</b>	<b>37,0</b>	<b>41,3</b>	<b>40,0</b>	<b>39,5</b>

	Changes of stocks (PLN bn)									
	Q/Q								M/M	
<b>All deposits, including</b>	<b>19,8</b>	<b>25,5</b>	<b>19,8</b>	<b>17,5</b>	<b>16,5</b>	<b>-0,4</b>	<b>37,3</b>	<b>16,7</b>	<b>8,4</b>	<b>25,8</b>
commercial banks	15,5	25,6	19,4	15,0	13,2	0,1	36,8	16,4	8,0	24,0
cooperative banks	4,2	0,0	0,4	2,5	3,3	-0,5	0,5	0,3	0,4	1,8
<b>Households</b>	<b>14,9</b>	<b>5,5</b>	<b>8,6</b>	<b>28,5</b>	<b>14,4</b>	<b>5,3</b>	<b>12,1</b>	<b>26,8</b>	<b>7,3</b>	<b>5,8</b>
<b>Non-fin. corporations</b>	<b>-11,7</b>	<b>3,3</b>	<b>10,3</b>	<b>16,3</b>	<b>-11,1</b>	<b>8,3</b>	<b>9,5</b>	<b>16,9</b>	<b>-12,5</b>	<b>-0,5</b>
<b>General government</b>	<b>23,7</b>	<b>14,1</b>	<b>-7,1</b>	<b>-25,4</b>	<b>19,2</b>	<b>-13,0</b>	<b>11,8</b>	<b>-30,2</b>	<b>13,3</b>	<b>20,5</b>
<b>Non-profit inst.</b>	<b>0,4</b>	<b>0,4</b>	<b>0,9</b>	<b>-0,8</b>	<b>0,5</b>	<b>0,8</b>	<b>0,6</b>	<b>-0,4</b>	<b>0,3</b>	<b>0,1</b>
<b>Insurance corp.</b>	<b>-1,3</b>	<b>0,7</b>	<b>1,0</b>	<b>-0,1</b>	<b>-2,6</b>	<b>-0,3</b>	<b>1,1</b>	<b>-0,7</b>	<b>1,3</b>	<b>0,5</b>
<b>Other non-monetary fin. inst.</b>	<b>-6,2</b>	<b>1,6</b>	<b>6,2</b>	<b>-1,0</b>	<b>-3,9</b>	<b>-1,5</b>	<b>2,2</b>	<b>4,3</b>	<b>-1,3</b>	<b>-0,5</b>

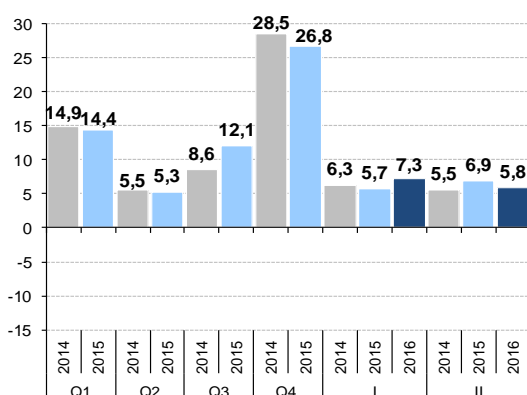
	Changes of stocks (PLN bn)								
	ANNUAL			2 MONTHS			MONTHLY		
	2014	2015	2016	2014	2015	2016	II 2014	II 2015	II 2016
<b>All deposits, including</b>	<b>82,6</b>	<b>70,1</b>	<b>34,3</b>	<b>13,0</b>	<b>8,5</b>	<b>8,0</b>	<b>2,1</b>	<b>25,8</b>	
commercial banks	75,5	66,5	32,0	9,2	4,5	5,5	-0,3	24,0	
cooperative banks	7,2	3,5	2,2	3,8	4,0	2,6	2,4	1,8	
<b>Households</b>	<b>57,5</b>	<b>58,5</b>	<b>13,2</b>	<b>11,8</b>	<b>12,7</b>	<b>5,5</b>	<b>6,9</b>	<b>5,8</b>	
<b>Non-fin. corporations</b>	<b>18,2</b>	<b>23,6</b>	<b>-12,9</b>	<b>-15,5</b>	<b>-17,0</b>	<b>-1,0</b>	<b>-2,3</b>	<b>-0,5</b>	
<b>General government</b>	<b>5,2</b>	<b>-12,2</b>	<b>33,7</b>	<b>22,9</b>	<b>18,6</b>	<b>4,7</b>	<b>1,0</b>	<b>20,5</b>	
<b>Non-profit inst.</b>	<b>0,8</b>	<b>1,4</b>	<b>0,4</b>	<b>0,4</b>	<b>0,2</b>	<b>0,3</b>	<b>0,1</b>	<b>0,1</b>	
<b>Insurance corp.</b>	<b>0,3</b>	<b>-2,4</b>	<b>1,7</b>	<b>-1,1</b>	<b>-1,3</b>	<b>-0,7</b>	<b>-0,4</b>	<b>0,5</b>	
<b>Other non-monetary fin. inst.</b>	<b>0,6</b>	<b>1,1</b>	<b>-1,8</b>	<b>-5,6</b>	<b>-4,6</b>	<b>-0,8</b>	<b>-3,2</b>	<b>-0,5</b>	



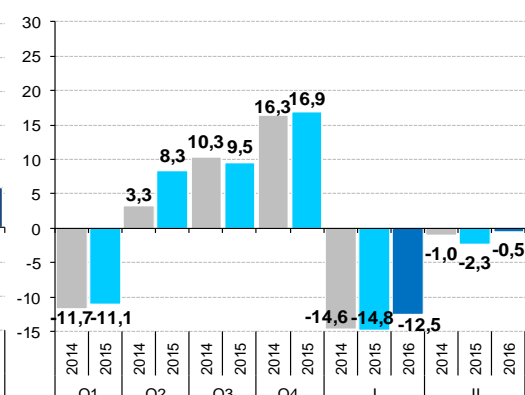
Changes Q/Q and M/M - non-fin. sector and general gov.



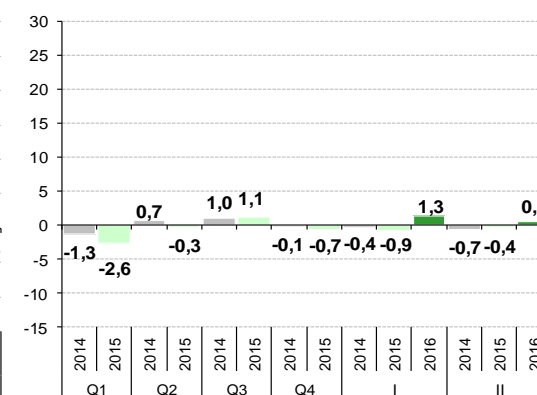
Changes Q/Q and M/M - households



Changes Q/Q and M/M - non-financial corporations

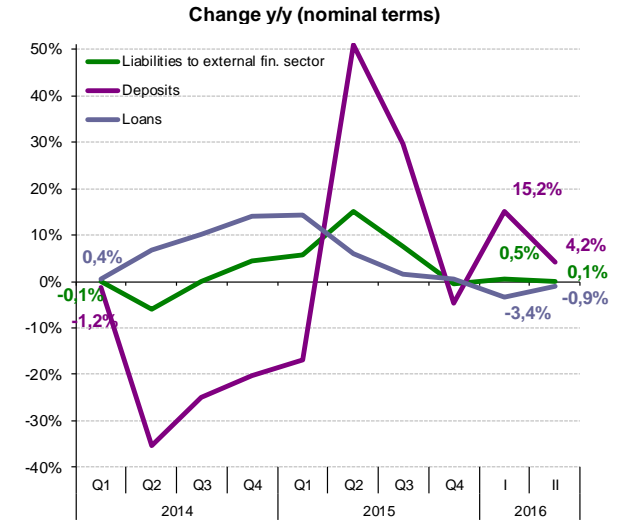


Changes Q/Q and M/M - insurance corp.

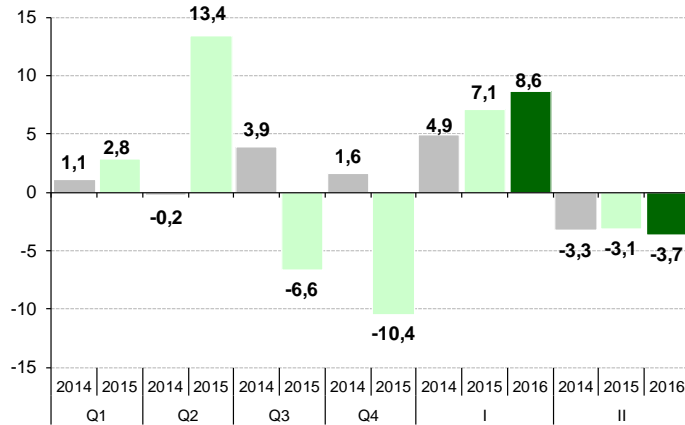


# LIABILITIES TO EXTERNAL FINANCIAL SECTOR

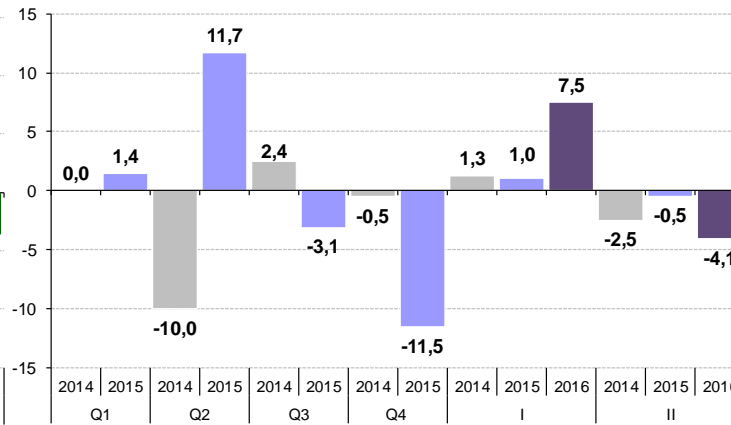
	2014				2015				2016	
	Q1	Q2	Q3	Q4	Q1	Q2	Q3	Q4	I	II
<b>Stocks (PLN bn)</b>										
<b>Total, including</b>	<b>143,8</b>	<b>143,6</b>	<b>147,5</b>	<b>149,1</b>	<b>152,0</b>	<b>165,4</b>	<b>158,8</b>	<b>148,3</b>	<b>157,0</b>	<b>153,3</b>
Deposits	39,6	29,6	32,1	31,5	32,9	44,7	41,6	30,0	37,5	33,4
Loans	104,2	114,0	115,5	117,6	119,0	120,7	117,2	118,3	119,5	119,9
<b>Changes of stocks (PLN bn)</b>										
	Q/Q								M/M	
	2014	2015	2016	2014	2015	2016	II 2014	II 2015	II 2016	
<b>Total, including</b>	<b>1,1</b>	<b>-0,2</b>	<b>3,9</b>	<b>1,6</b>	<b>2,8</b>	<b>13,4</b>	<b>-6,6</b>	<b>-10,4</b>	<b>8,6</b>	<b>-3,7</b>
Deposits	0,0	-10,0	2,4	-0,5	1,4	11,7	-3,1	-11,5	7,5	-4,1
Loans	1,1	9,8	1,5	2,1	1,4	1,7	-3,5	1,1	1,2	0,4
<b>Changes of stocks (PLN bn)</b>										
	ANNUAL			2 MONTHS			MONTHLY			
	2014	2015	2016	2014	2015	2016	II 2014	II 2015	II 2016	
	2014	2015	2016	2014	2015	2016	II 2014	II 2015	II 2016	
<b>Total, including</b>	<b>6,4</b>	<b>-0,8</b>	<b>5,0</b>	<b>1,6</b>	<b>3,9</b>	<b>5,0</b>	<b>-3,3</b>	<b>-3,1</b>	<b>-3,7</b>	
Deposits	-8,1	-1,5	3,4	-1,2	0,5	3,4	-2,5	-0,5	-4,1	
Loans	14,5	0,7	1,6	2,9	3,4	1,6	-0,8	-2,7	0,4	



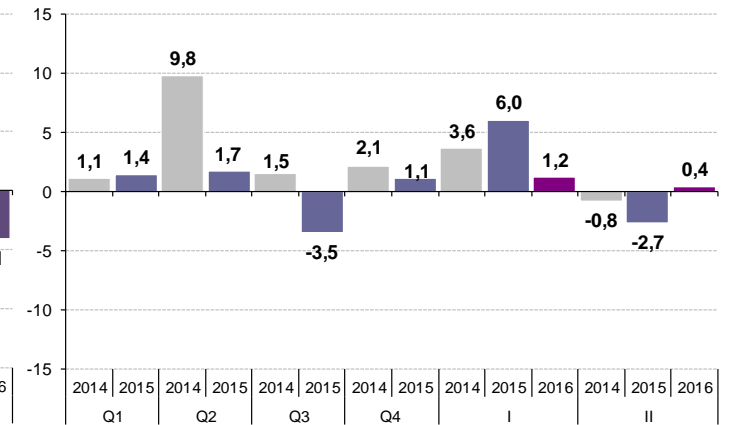
Changes Q/Q and M/M - liabilities to external fin. Sector



Changes Q/Q and M/M - deposits



Changes Q/Q and M/M - loans

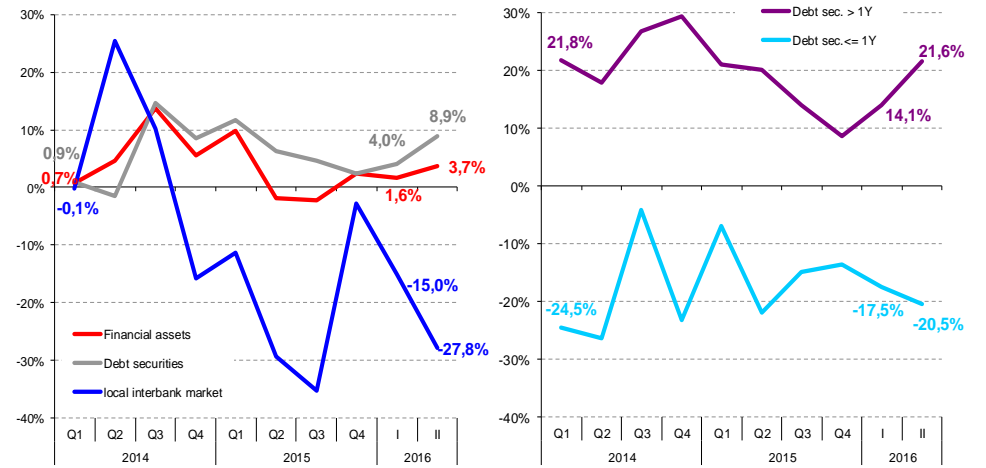
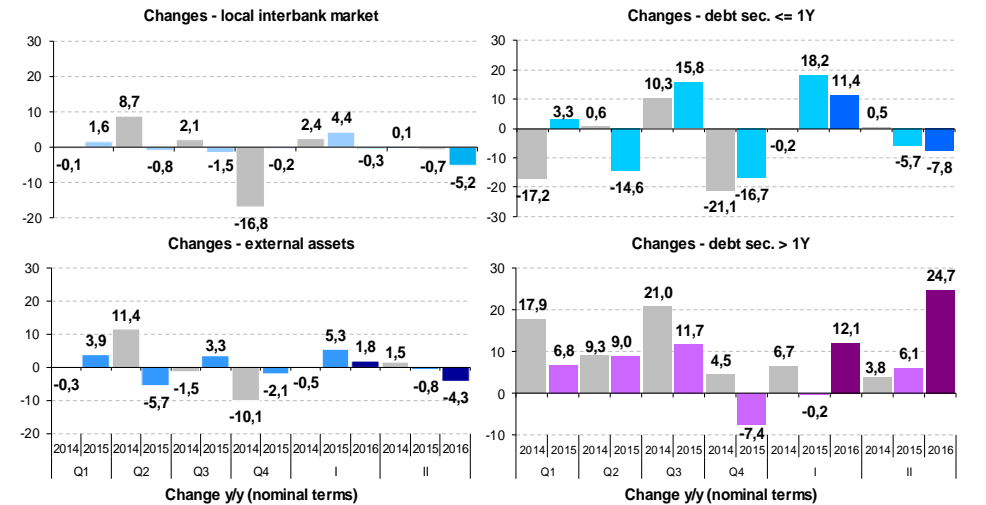
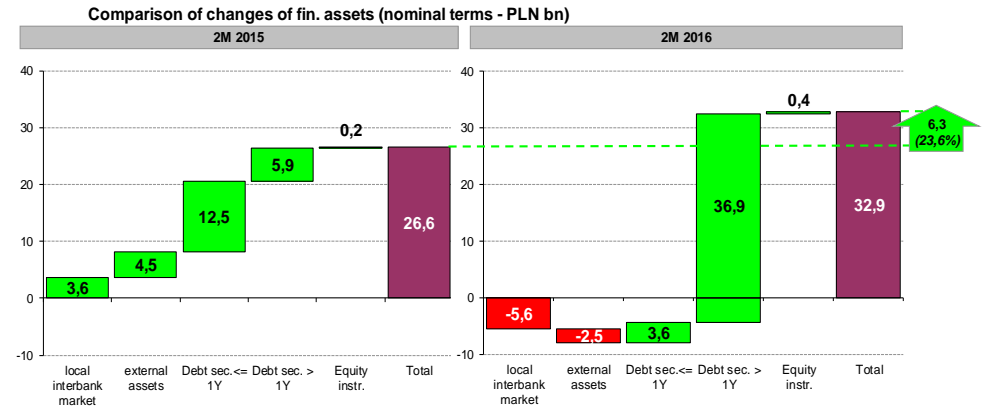


# FINANCIAL ASSETS

	2014				2015				2016	
	Q1	Q2	Q3	Q4	Q1	Q2	Q3	Q4	I	II
<b>Stocks (PLN bn)</b>										
<b>Total fin. assets, including</b>	<b>354,1</b>	<b>384,5</b>	<b>416,6</b>	<b>373,3</b>	<b>389,0</b>	<b>377,0</b>	<b>407,3</b>	<b>382,0</b>	<b>407,4</b>	<b>414,9</b>
local interbank market	38,7	47,4	49,5	32,7	34,3	33,5	32,1	31,8	31,5	26,3
external assets	14,9	26,2	24,7	14,7	18,5	12,8	16,1	14,0	15,9	11,5
securities	300,5	310,8	342,4	325,9	336,1	330,7	359,1	336,2	360,0	377,1
debt securities	297,1	306,9	338,2	321,6	331,7	326,2	353,7	329,6	353,2	370,2
up to 1 year	100,4	101,0	111,3	90,2	93,5	79,0	94,8	78,0	89,4	81,7
financial s.	95,7	96,7	106,6	87,3	91,2	76,4	93,0	76,0	85,1	74,4
non-financial s.	1,4	1,4	2,3	1,8	1,6	1,7	1,4	1,4	1,4	1,1
general gov.	3,3	3,0	2,4	1,0	0,8	0,8	0,5	0,6	2,9	6,1
over 1 year	196,6	205,9	226,9	231,4	238,2	247,2	259,0	251,6	263,8	288,5
financial s.	9,2	10,3	12,1	10,8	12,2	12,5	13,4	12,8	12,5	12,7
non-financial s.	16,0	17,1	21,6	21,7	22,5	23,4	25,3	25,6	26,0	25,5
general gov.	171,5	178,5	193,2	198,9	203,5	211,3	220,2	213,2	225,3	250,3
equity instruments	3,4	3,9	4,1	4,3	4,3	4,5	5,4	6,5	6,8	6,9

	Changes of stocks (PLN bn)								M/M	
	Q/Q									
<b>Total fin. assets, including</b>	<b>0,3</b>	<b>30,4</b>	<b>32,2</b>	<b>-43,3</b>	<b>15,6</b>	<b>-11,9</b>	<b>30,2</b>	<b>-25,3</b>	<b>25,4</b>	<b>7,5</b>
local interbank market	-0,1	8,7	2,1	-16,8	1,6	-0,8	-1,5	-0,2	-0,3	-5,2
external assets	-0,3	11,4	-1,5	-10,1	3,9	-5,7	3,3	-2,1	1,8	-4,3
securities	0,7	10,3	31,6	-16,4	10,1	-5,4	28,4	-23,0	23,9	17,0
debt securities	0,7	9,8	31,3	-16,6	10,1	-5,5	27,5	-24,1	23,6	17,0
up to 1 year	-17,2	0,6	10,3	-21,1	3,3	-14,6	15,8	-16,7	11,4	-7,8
financial s.	-18,7	0,9	9,9	-19,3	3,8	-14,8	16,5	-17,0	9,1	-10,7
non-financial s.	0,2	-0,1	0,9	-0,4	-0,3	0,1	-0,4	0,0	0,0	-0,2
general gov.	1,3	-0,3	-0,5	-1,4	-0,3	0,1	-0,4	0,2	2,3	3,2
over 1 year	17,9	9,3	21,0	4,5	6,8	9,0	11,7	-7,4	12,1	24,7
financial s.	0,0	1,1	1,8	-1,3	1,3	0,3	0,9	-0,6	-0,3	0,2
non-financial s.	1,0	1,1	4,5	0,0	0,9	0,9	1,9	0,3	0,4	-0,5
general gov.	16,9	7,0	14,7	5,7	4,6	7,8	8,9	-7,0	12,1	25,1
equity instruments	0,1	0,4	0,3	0,2	0,0	0,2	0,9	1,1	0,3	0,1

	Changes of stocks (PLN bn)								
	ANNUAL			2 MONTHS			MONTHLY		
	2014	2015	2016	2014	2015	2016	II 2014	II 2015	II 2016
	<b>Total fin. assets, including</b>	<b>19,6</b>	<b>8,7</b>		<b>14,3</b>	<b>26,6</b>	<b>32,9</b>	<b>5,8</b>	<b>-1,0</b>
local interbank market	-6,1	-0,9		2,5	3,6	-5,6	0,1	-0,7	-5,2
external assets	-0,5	-0,7		1,0	4,5	-2,5	1,5	-0,8	-4,3
securities	26,2	10,2		10,8	18,5	40,9	4,2	0,5	17,0
debt securities	25,2	8,0		10,8	18,3	40,5	4,2	0,4	17,0
up to 1 year	-27,4	-12,2		0,3	12,5	3,6	0,5	-5,7	-7,8
financial s.	-27,1	-11,3		-1,6	12,8	-1,6	-0,1	-5,4	-10,7
non-financial s.	0,7	-0,5		0,2	0,0	-0,2	0,0	-0,3	-0,2
general gov.	-0,9	-0,4		1,7	-0,3	5,5	0,6	0,0	3,2
over 1 year	52,6	20,2		10,5	5,9	36,9	3,8	6,1	24,7
financial s.	1,6	2,0		-0,3	0,8	-0,1	-0,1	0,7	0,2
non-financial s.	6,6	3,9		0,6	0,9	-0,2	0,3	0,6	-0,5
general gov.	44,4	14,3		10,1	4,2	37,1	3,6	4,8	25,1
equity instruments	0,9	2,2		0,0	0,2	0,4	0,0	0,1	0,1



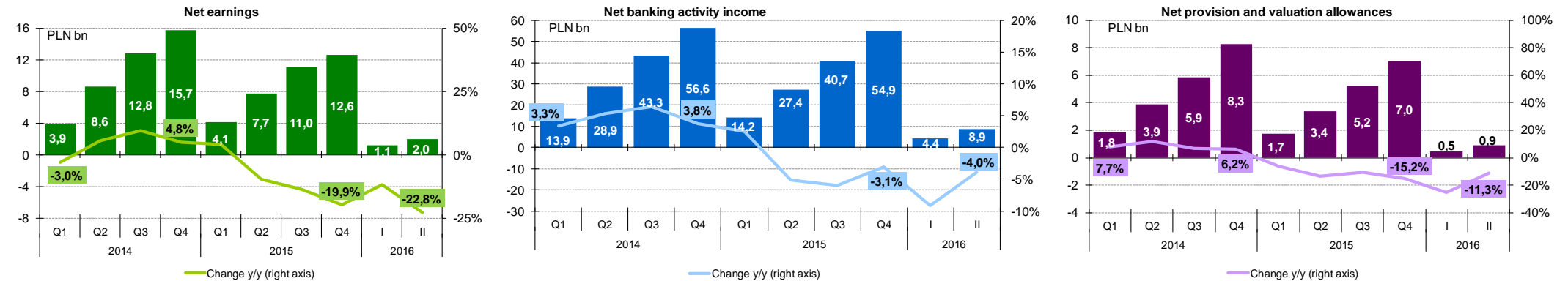
# BANKING SECTOR – PROFIT AND LOSS ACCOUNT

	2014				2015				2016	
	Q1	Q2	Q3	Q4	Q1	Q2	Q3	Q4	I	II
<b>Cumulative (PLN bn)</b>										
<b>Net banking activity income</b>	13,9	28,9	43,3	56,6	14,2	27,4	40,7	54,9	4,4	8,9
Net interest income	9,1	18,5	28,0	36,6	8,5	16,8	25,7	34,8	3,0	6,0
Net fees and commissions income	3,3	6,7	10,0	13,4	3,2	6,5	9,8	13,0	1,0	1,9
Net FX income and gain/loss on fin. inst.	1,3	2,8	4,2	5,4	2,2	3,2	4,3	5,7	0,4	0,8
Net other banking activity income	0,1	0,9	1,2	1,2	0,3	0,9	0,9	1,4	0,1	0,1
Administrative expenses	6,6	13,3	19,8	26,1	6,8	13,4	20,1	29,5	2,1	4,7
Amortisation and depreciation	0,7	1,3	2,0	2,7	0,7	1,4	2,1	2,8	0,2	0,5
Net provision and valuation allowances	1,8	3,9	5,9	8,3	1,7	3,4	5,2	7,0	0,5	0,9
Profit before tax	4,9	10,6	15,8	19,5	5,1	9,5	13,7	15,5	1,4	2,5
<b>Net earnings</b>	3,9	8,6	12,8	15,7	4,1	7,7	11,0	12,6	1,1	2,0

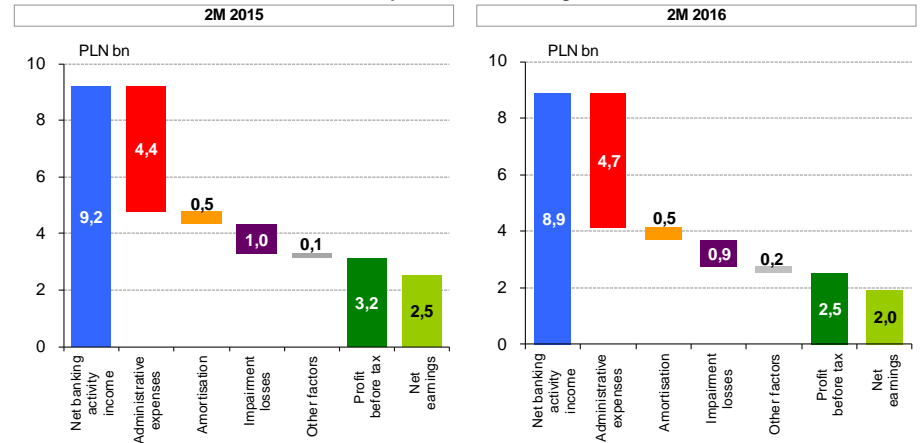
	Quarterly/Monthly (PLN bn)										
	2014	2015	2014	2015	2014	2015	2016	2014	2015	2016	2016
<b>Net banking activity income</b>	13,9	15,0	14,5	13,3	14,2	13,2	13,4	14,1	4,4	4,4	
Net interest income	9,1	9,3	9,6	8,6	8,5	8,2	8,9	9,1	3,0	2,9	
Net fees and commissions income	3,3	3,4	3,2	3,4	3,2	3,3	3,3	3,2	1,0	1,0	
Net FX income and gain/loss on fin. inst.	1,3	1,5	1,4	1,2	2,2	1,0	1,1	1,4	0,4	0,5	
Net other banking activity income	0,1	0,8	0,3	0,0	0,3	0,6	0,1	0,4	0,1	0,1	
Administrative expenses	6,6	6,7	6,6	6,3	6,8	6,6	6,8	9,3	2,1	2,6	
Amortisation and depreciation	0,7	0,7	0,7	0,7	0,7	0,7	0,7	0,7	0,2	0,2	
Net provision and valuation allowances	1,8	2,0	2,0	2,4	1,7	1,6	1,9	1,8	0,5	0,5	
Profit before tax	4,9	5,7	5,2	3,7	5,1	4,4	4,2	1,8	1,4	1,1	
<b>Net earnings</b>	3,9	4,6	4,2	2,9	4,1	3,6	3,3	1,5	1,1	0,8	

	Change				Cumulative (PLN bn)			Monthly (PLN bn)		
	ANNUAL		ANNUAL		2 MONTHS			February		
	2014	2015	2014	2015	2014	2015	2016	2014	2015	2016
<b>Net banking activity income</b>	2,0	-1,8	3,8%	-3,1%	9,1	9,2	8,9	4,5	4,4	4,4
Net interest income	2,3	-1,8	6,7%	-5,0%	6,0	5,7	6,0	2,9	2,7	2,9
Net fees and commissions income	0,4	-0,4	2,8%	-3,1%	2,1	2,0	1,9	1,0	1,0	1,0
Net FX income and gain/loss on fin. inst.	-1,0	0,3	-16,0%	5,7%	0,9	1,5	0,8	0,5	0,7	0,5
Net other banking activity income	0,4	0,2	54,0%	16,6%	0,1	0,0	0,1	0,0	0,0	0,1
Administrative expenses	-0,5	3,3	-2,0%	12,7%	4,3	4,4	4,7	2,2	2,1	2,6
Amortisation and depreciation	0,1	0,1	2,4%	4,6%	0,4	0,5	0,5	0,2	0,2	0,2
Net provision and valuation allowances	0,5	-1,3	6,2%	-15,2%	1,1	1,0	0,9	0,5	0,4	0,5
Profit before tax	1,1	-4,0	5,7%	-20,6%	3,2	3,2	2,5	1,6	1,5	1,1
<b>Net earnings</b>	0,7	-3,1	4,8%	-19,9%	2,6	2,5	2,0	1,3	1,2	0,8

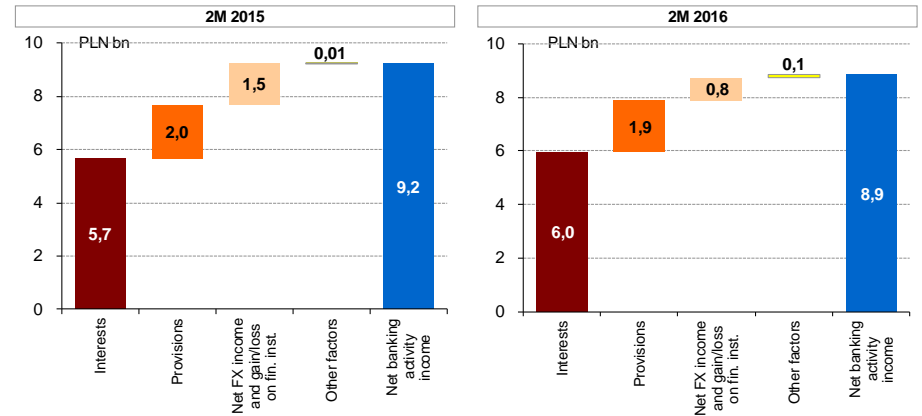
## Cumulative (PLN bn)



## Components of net earnings



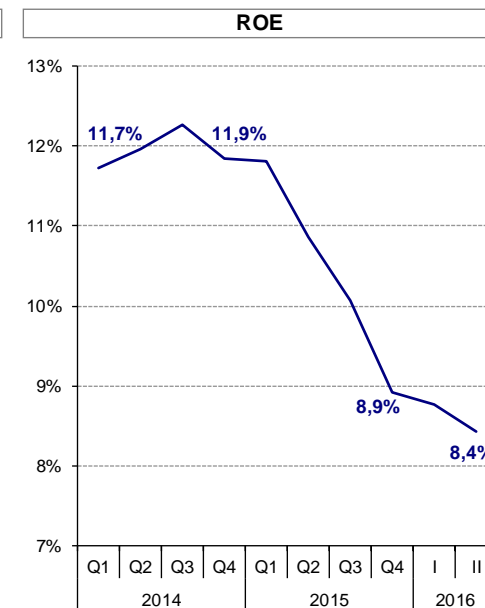
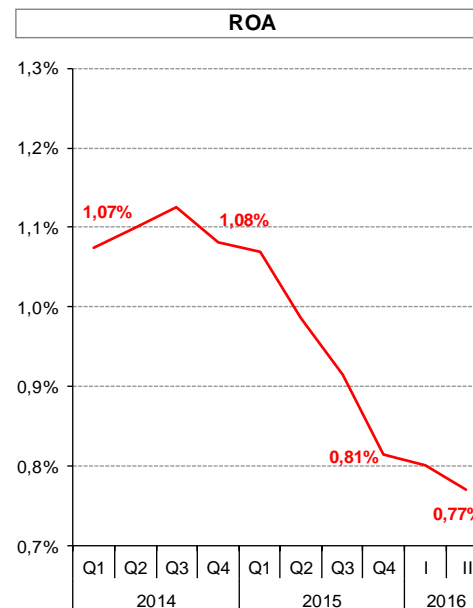
## Components of net banking activity income



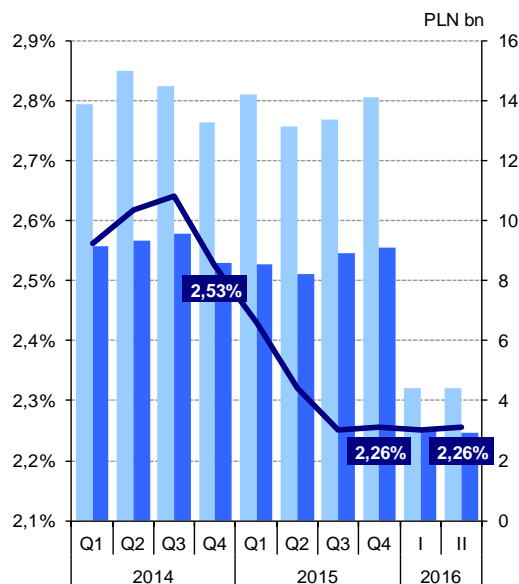
# BANKING SECTOR – EFFICIENCY RATIOS

	2014				2015				2016	
	Q1	Q2	Q3	Q4	Q1	Q2	Q3	Q4	I	II
	<b>Level (%)</b>									
ROA	1,07	1,10	1,12	1,08	1,07	0,99	0,92	0,81	0,80	0,77
ROE	11,73	11,97	12,28	11,85	11,81	10,86	10,07	8,92	8,77	8,43
Interest margin	2,56	2,62	2,64	2,53	2,43	2,32	2,25	2,26	2,25	2,26
Commission margin	0,94	0,93	0,90	0,93	0,90	0,88	0,87	0,84	0,83	0,83
C/I	53,36	52,44	51,24	50,90	51,02	52,59	54,11	58,82	58,88	59,73
Net provision and valuation allowances to net banking activity income	14,42	14,67	14,31	14,64	14,35	14,08	14,17	12,81	12,63	12,68

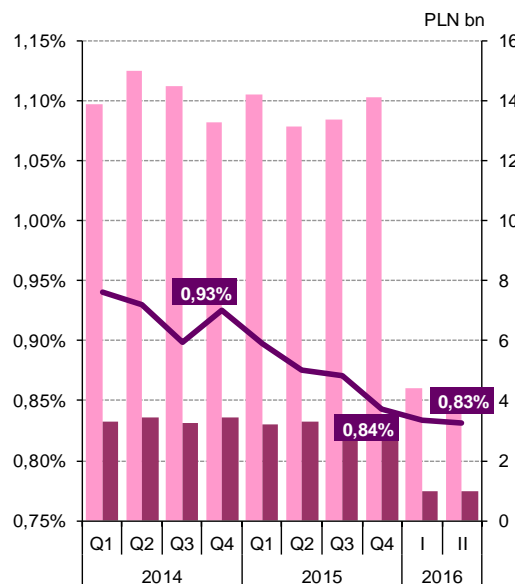
	Change (p.p.)				
	ANNUAL		2 MONTHS (y/y)		
	2014	2015	2014	2015	2016
ROA	-0,02	-0,27	-0,10	-0,01	-0,29
ROE	-0,18	-2,93	-1,30	0,00	-3,29
Interest margin	0,01	-0,27	-0,11	-0,07	-0,21
Commission margin	-0,03	-0,08	-0,12	-0,04	-0,07
C/I	-2,76	7,92	2,07	-2,52	8,74
Net provision and valuation allowances to net banking activity income	0,33	-1,82	0,26	0,09	-1,87



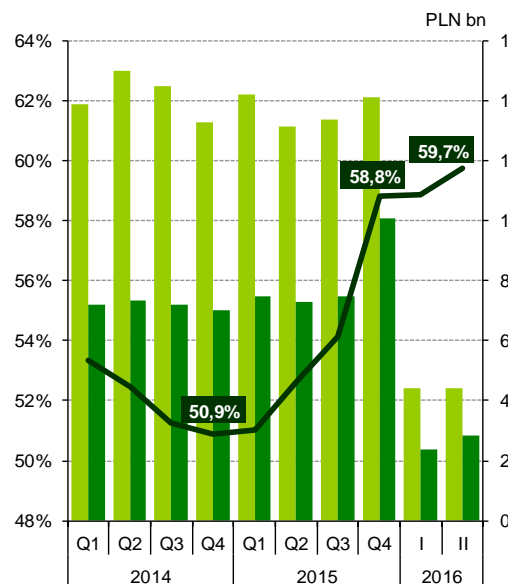
**Interest margin**



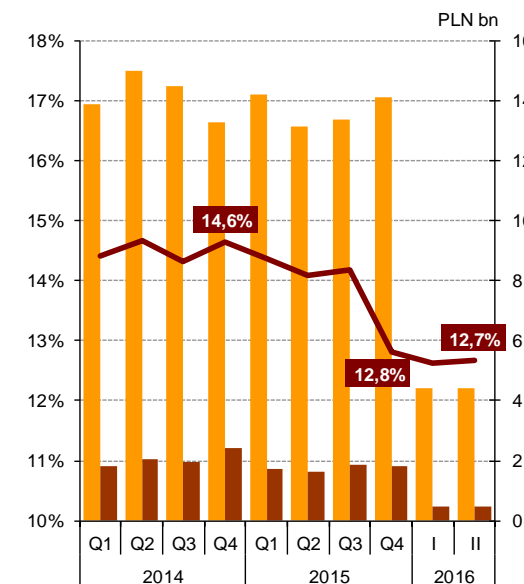
**Commission margin**



**C/I**



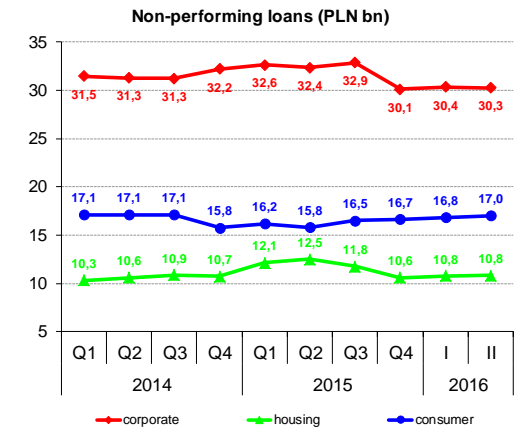
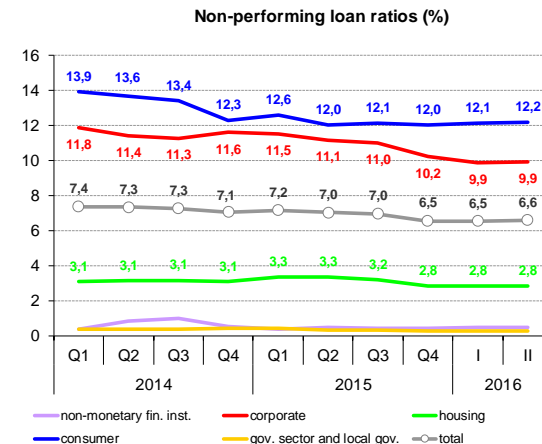
**Net provision and valuation allowances to net banking activity income**



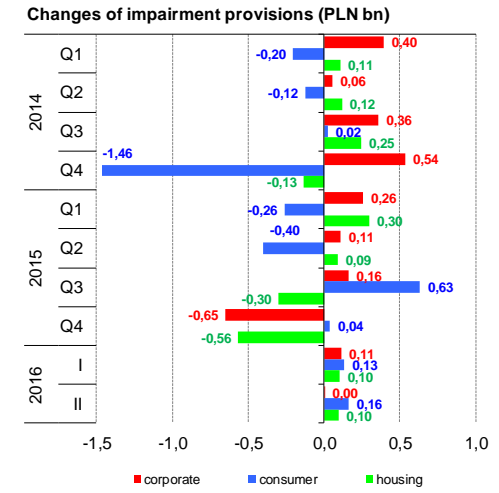
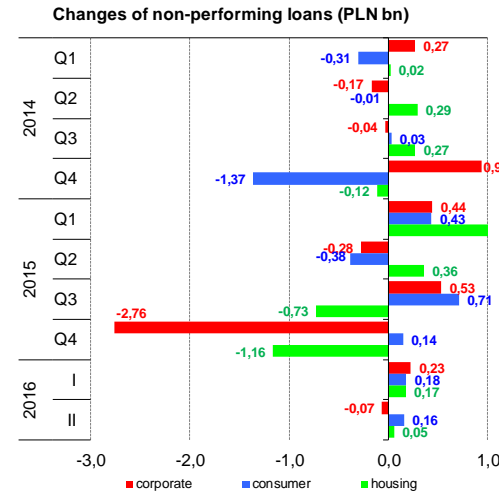


# THE QUALITY OF BANKS' LOAN PORTFOLIO FOR NON-MFIs

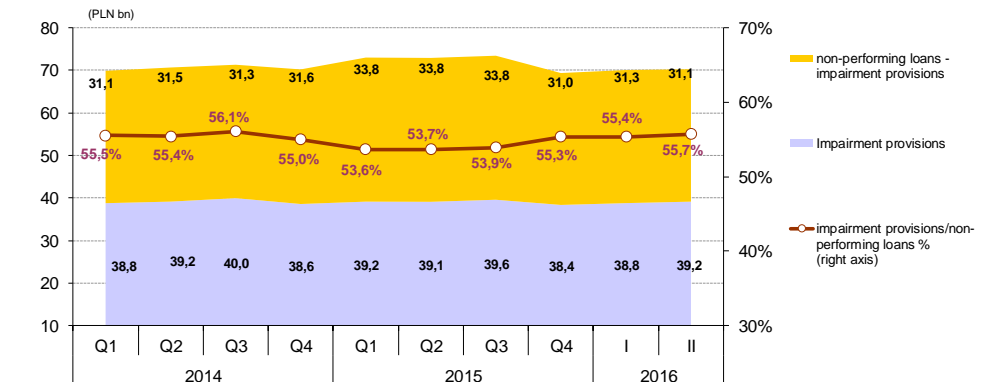
	2014				2015				2016		Change	
	Q1	Q2	Q3	Q4	Q1	Q2	Q3	Q4	I	II	y/y	m/m
<b>Non-performing loan ratios (%)</b>												
												p.p.
<b>total</b>	<b>7,4</b>	<b>7,3</b>	<b>7,3</b>	<b>7,1</b>	<b>7,2</b>	<b>7,0</b>	<b>7,0</b>	<b>6,5</b>	<b>6,5</b>	<b>6,6</b>	<b>-0,5</b>	<b>0,1</b>
commercial banks	7,5	7,4	7,3	7,1	7,2	7,0	6,9	6,6	6,6	6,6	-0,5	0,1
cooperative banks	6,0	6,0	6,4	6,4	6,7	6,5	7,5	6,0	5,9	5,9	-0,7	0,0
PLN	8,8	8,6	8,5	8,2	8,2	8,0	7,9	7,4	7,4	7,5	-0,7	0,1
foreign currency	3,8	3,9	4,0	4,1	4,5	4,5	4,4	4,2	4,2	4,1	-0,1	0,0
<b>structure of the loan portfolio</b>												
<b>non-financial sector, including</b>	<b>8,4</b>	<b>8,3</b>	<b>8,2</b>	<b>8,0</b>	<b>8,2</b>	<b>8,0</b>	<b>7,9</b>	<b>7,5</b>	<b>7,4</b>	<b>7,4</b>	<b>-0,6</b>	<b>0,0</b>
corporate	11,8	11,4	11,3	11,6	11,5	11,1	11,0	10,2	9,9	9,9	-1,7	0,0
consumer	13,9	13,6	13,4	12,3	12,6	12,0	12,1	12,0	12,1	12,2	0,0	0,1
housing, including	3,1	3,1	3,1	3,1	3,3	3,3	3,2	2,8	2,8	2,8	-0,2	0,0
PLN	3,7	3,6	3,6	3,3	3,4	3,4	3,2	2,6	2,6	2,6	-0,6	0,0
foreign currency	2,4	2,6	2,6	2,7	3,2	3,3	3,1	3,0	3,1	3,1	0,3	0,0
non-monetary fin. inst.	0,3	0,8	1,0	0,5	0,3	0,4	0,4	0,4	0,4	0,5	-0,1	0,0
gov. sector and local gov.	0,4	0,4	0,4	0,4	0,4	0,3	0,3	0,3	0,3	0,2	-0,2	0,0



	Non-performing loans (PLN bn)										mld zł		Structure
	Q1	Q2	Q3	Q4	Q1	Q2	Q3	Q4	I	II			
<b>total</b>	<b>69,9</b>	<b>70,7</b>	<b>71,3</b>	<b>70,2</b>	<b>73,0</b>	<b>72,9</b>	<b>73,4</b>	<b>69,4</b>	<b>70,1</b>	<b>70,3</b>	<b>-1,0</b>	<b>0,2</b>	<b>100,0</b>
commercial banks	66,3	66,9	67,2	66,1	68,6	68,4	68,3	65,4	66,1	66,3	-0,6	0,2	94,4
cooperative banks	3,6	3,7	4,1	4,2	4,4	4,5	5,1	3,9	3,9	3,9	-0,4	0,0	5,6
PLN	59,9	60,3	60,6	58,8	60,2	59,8	60,8	57,4	57,7	58,1	-1,1	0,4	82,6
foreign currency	10,0	10,4	10,7	11,4	12,7	13,1	12,6	12,0	12,4	12,2	0,1	-0,2	17,4
<b>structure of the loan portfolio</b>													
<b>non-financial sector, including</b>	<b>69,4</b>	<b>70,0</b>	<b>70,6</b>	<b>69,6</b>	<b>72,5</b>	<b>72,4</b>	<b>73,0</b>	<b>68,9</b>	<b>69,6</b>	<b>69,8</b>	<b>-0,8</b>	<b>0,2</b>	<b>99,4</b>
corporate	31,5	31,3	31,3	32,2	32,6	32,4	32,9	30,1	30,4	30,3	-2,3	-0,1	43,1
consumer	17,1	17,1	17,1	15,8	16,2	15,8	16,5	16,7	16,8	17,0	1,3	0,2	24,2
housing, including	10,3	10,6	10,9	10,7	12,1	12,5	11,8	10,6	10,8	10,8	-0,4	0,1	15,4
PLN	6,3	6,4	6,6	6,3	6,7	6,8	6,6	5,5	5,6	5,6	-0,7	0,0	8,0
foreign currency	4,0	4,2	4,3	4,4	5,5	5,7	5,1	5,1	5,2	5,2	0,3	0,0	7,4
non-monetary fin. inst.	0,2	0,4	0,4	0,3	0,2	0,2	0,2	0,2	0,2	0,2	-0,1	0,0	0,3
gov. sector and local gov.	0,3	0,3	0,3	0,3	0,3	0,2	0,2	0,2	0,2	0,2	-0,1	0,0	0,3



	Impairment provisions (PLN bn)										mld zł		Structure
	Q1	Q2	Q3	Q4	Q1	Q2	Q3	Q4	I	II			
<b>total</b>	<b>38,8</b>	<b>39,2</b>	<b>40,0</b>	<b>38,6</b>	<b>39,2</b>	<b>39,1</b>	<b>39,6</b>	<b>38,4</b>	<b>38,8</b>	<b>39,2</b>	<b>0,1</b>	<b>0,3</b>	<b>100,0</b>
commercial banks	37,7	38,1	38,9	37,5	38,0	37,9	38,3	37,2	37,6	37,9	0,0	0,3	96,9
cooperative banks	1,0	1,1	1,1	1,1	1,2	1,2	1,3	1,2	1,2	1,2	0,1	0,0	3,1
PLN	34,8	35,2	35,7	34,2	34,4	34,1	34,7	33,5	33,7	34,1	-0,3	0,3	87,0
foreign currency	3,9	4,0	4,2	4,4	4,8	5,1	4,9	4,9	5,1	5,1	0,3	0,0	13,0
<b>structure of the loan portfolio</b>													
<b>non-financial sector, including</b>	<b>38,6</b>	<b>39,0</b>	<b>39,8</b>	<b>38,4</b>	<b>39,0</b>	<b>38,9</b>	<b>39,4</b>	<b>38,2</b>	<b>38,6</b>	<b>38,9</b>	<b>0,1</b>	<b>0,3</b>	<b>99,5</b>
corporate	14,7	14,8	15,1	15,7	15,9	16,0	16,2	15,6	15,7	15,7	-0,2	0,0	40,1
consumer	12,8	12,7	12,7	11,3	11,0	10,6	11,2	11,3	11,4	11,6	0,4	0,2	29,6
housing, including	5,1	5,3	5,5	5,4	5,7	5,8	5,5	4,9	5,0	5,1	-0,5	0,1	13,0
PLN	3,5	3,5	3,7	3,5	3,6	3,6	3,5	2,9	2,9	3,0	-0,5	0,1	7,6
foreign currency	1,7	1,7	1,8	1,9	2,1	2,2	2,0	2,1	2,1	2,1	0,1	0,0	5,5
non-monetary fin. inst.	0,1	0,1	0,1	0,1	0,1	0,1	0,1	0,2	0,2	0,2	0,0	0,0	0,4
gov. sector and local gov.	0,1	0,1	0,1	0,1	0,1	0,1	0,1	0,0	0,0	0,0	0,0	0,0	0,1

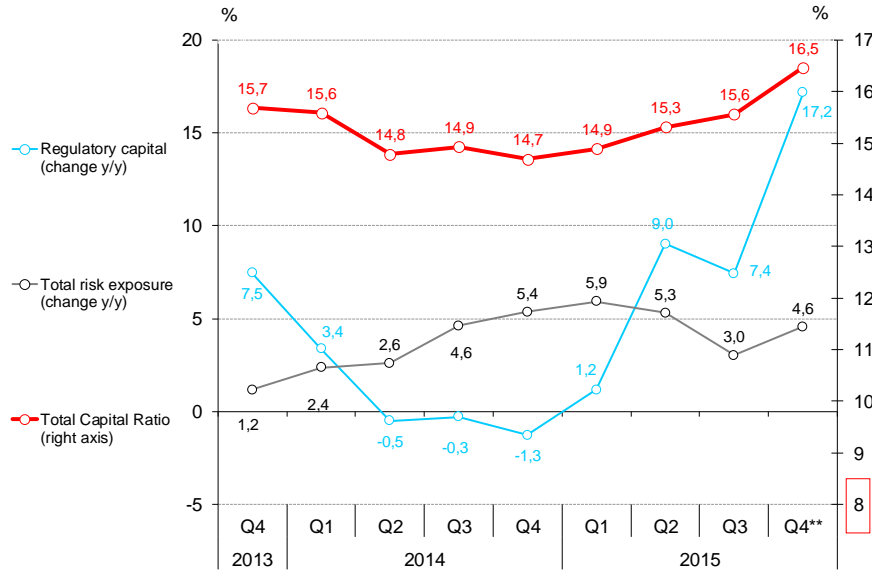


# CAPITAL ADEQUACY

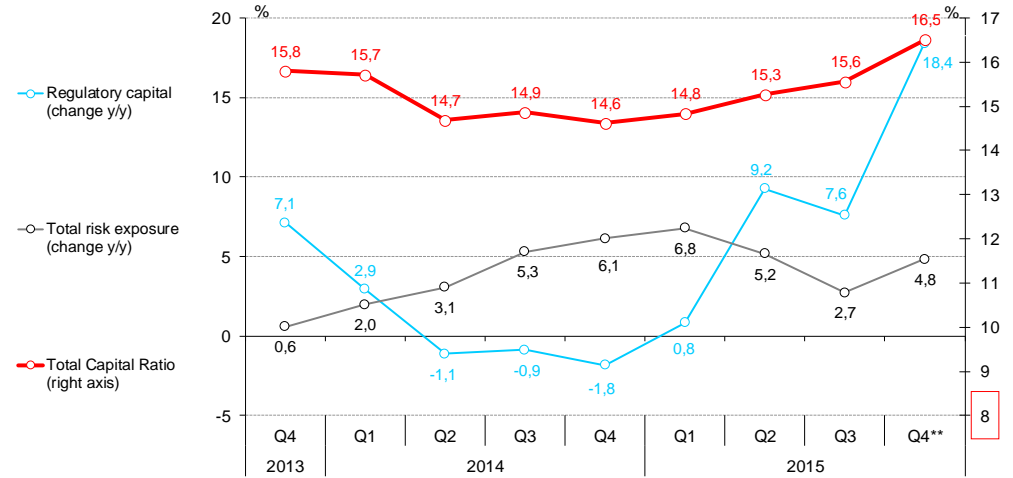
\* financial data on capital adequacy is reported quarterly \*\* Q4 2015 includes bank that was not obligated to provide COREP data up to Q3 2015

	2013		2014				2015				Changes	
	Q4	Q1	Q2	Q3	Q4	Q1	Q2	Q3	Q4	y/y	q/q	
<b>Banking sector</b>												
<b>Total Capital Ratio (%)</b>	<b>15,7</b>	<b>15,6</b>	<b>14,8</b>	<b>14,9</b>	<b>14,7</b>	<b>14,9</b>	<b>15,3</b>	<b>15,6</b>	<b>16,5</b>	<b>1,77</b>	<b>0,90</b>	
Regulatory capital (PLN bn)	138,6	140,4	135,4	138,9	136,8	142,0	147,6	149,2	<b>160,3</b>	17,2%	7,4%	
Total risk exposure (PLN bn)	883,9	900,7	915,7	930,8	931,3	954,1	964,2	958,9	<b>973,8</b>	4,6%	1,6%	
<b>Commercial banks</b>												
<b>Total Capital Ratio (%)</b>	<b>15,8</b>	<b>15,7</b>	<b>14,7</b>	<b>14,9</b>	<b>14,6</b>	<b>14,8</b>	<b>15,3</b>	<b>15,6</b>	<b>16,5</b>	<b>1,89</b>	<b>0,94</b>	
Regulatory capital (PLN bn)	128,9	130,5	125,1	128,6	126,5	131,6	136,6	138,4	<b>149,8</b>	18,4%	8,3%	
Total risk exposure (PLN bn)	815,8	830,8	851,5	865,5	865,8	887,2	895,4	889,1	<b>907,7</b>	4,8%	2,1%	
<b>Cooperative banks</b>												
<b>Total Capital Ratio (%)</b>	<b>14,3</b>	<b>14,1</b>	<b>16,1</b>	<b>15,8</b>	<b>15,7</b>	<b>15,6</b>	<b>15,9</b>	<b>15,6</b>	<b>15,9</b>	<b>0,18</b>	<b>0,32</b>	
Regulatory capital (PLN bn)	9,7	9,9	10,3	10,3	10,3	10,4	11,0	10,9	<b>10,5</b>	2,1%	-3,2%	
Total risk exposure (PLN bn)	68,1	69,9	64,2	65,2	65,5	66,9	68,8	69,7	<b>66,2</b>	1,0%	-5,1%	

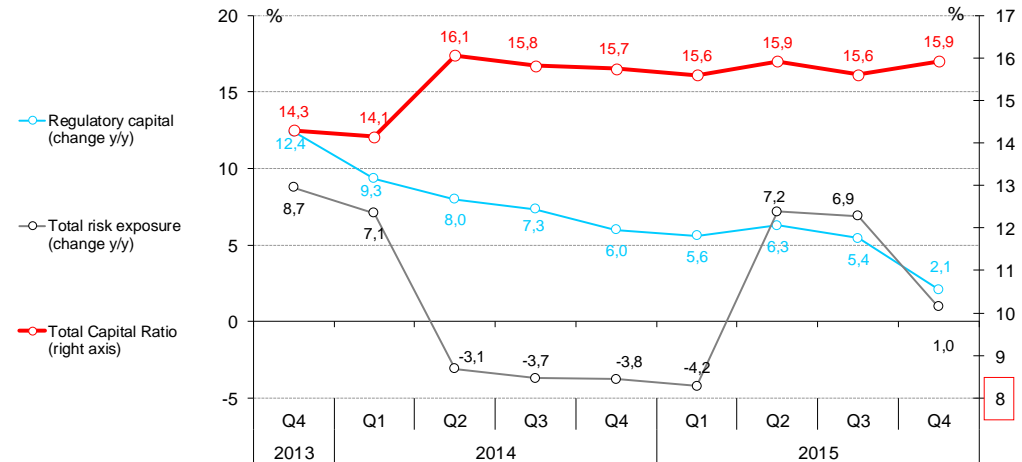
**Banking sector**



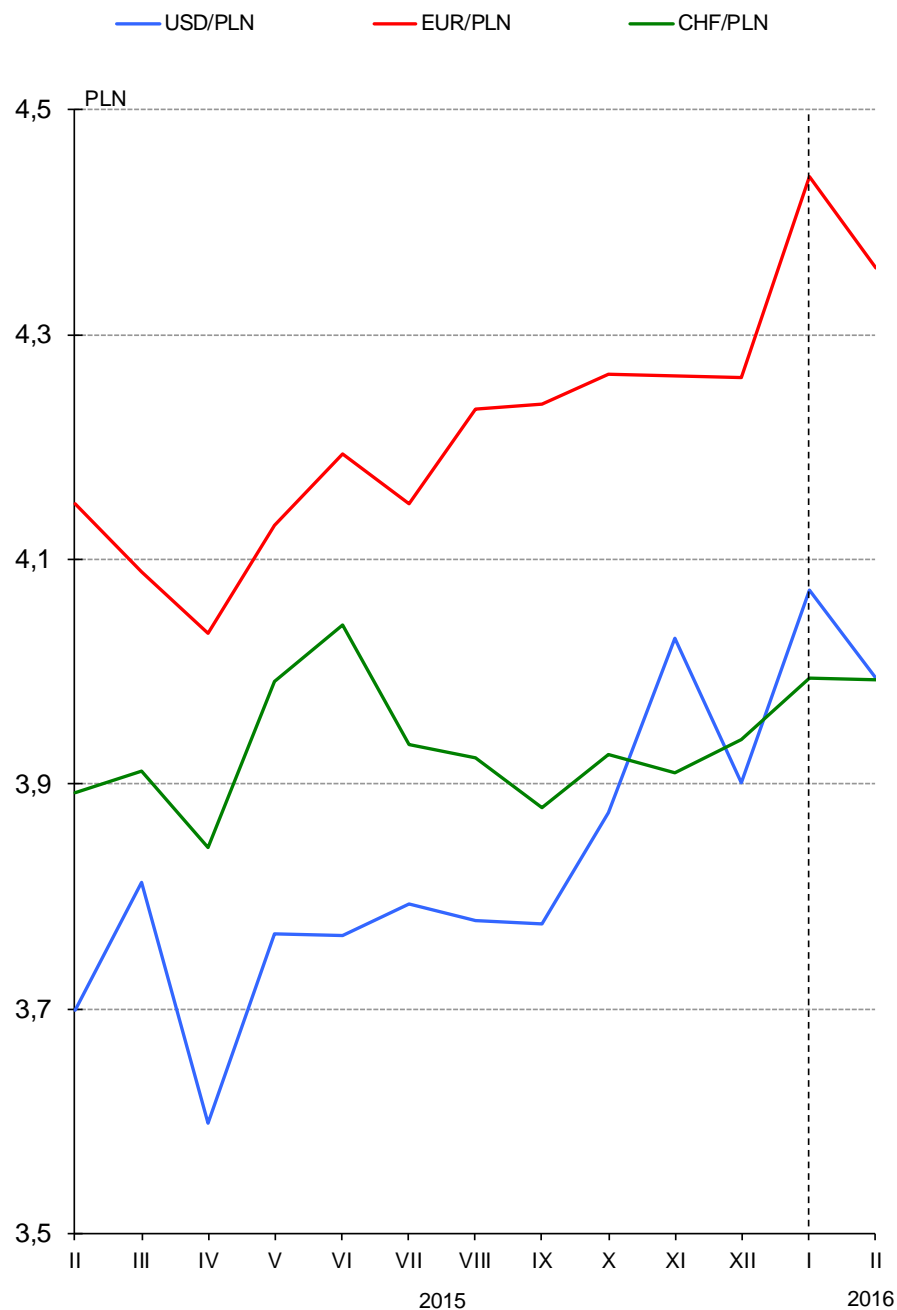
**Commercial banks**



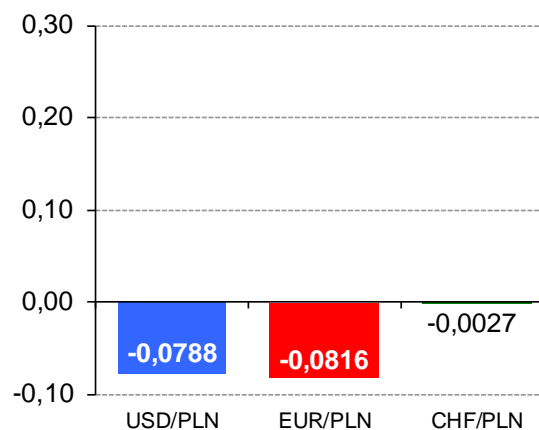
**Cooperative banks**



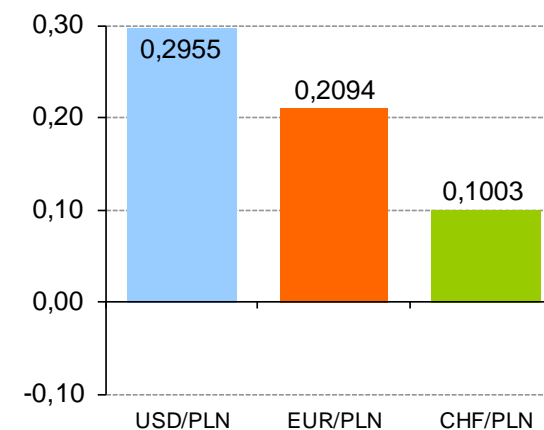
## EXCHANGE RATES at the end of the month (according to NBP data)



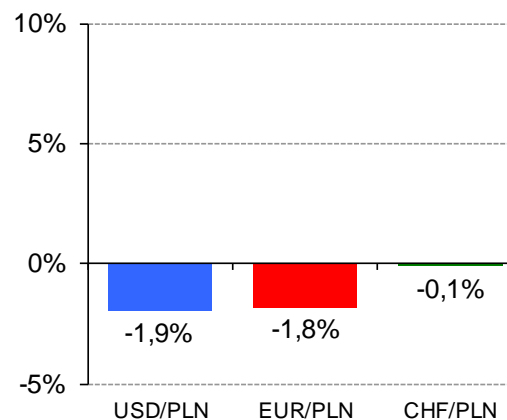
**Change month/month (PLN)**



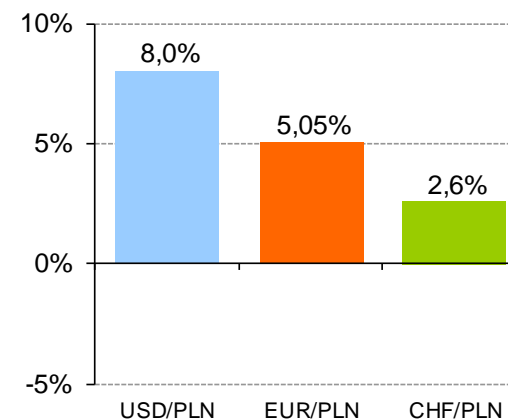
**Change year/year (PLN)**



**Change month/month (%)**



**Change year/year (%)**



Currency	Level			Change m/m		Change	
	II-2015	I-2016	II-2016	PLN	%	PLN	%
USD	3,6980	4,0723	3,9935	-0,0788	-1,9%	0,2955	8,0%
EUR	4,1495	4,4405	4,3589	-0,0816	-1,8%	0,2094	5,0%
CHF	3,8919	3,9949	3,9922	-0,0027	-0,1%	0,1003	2,6%