

SITUATION OF BANKING SECTOR*

MONTHLY INFORMATION

September 2015

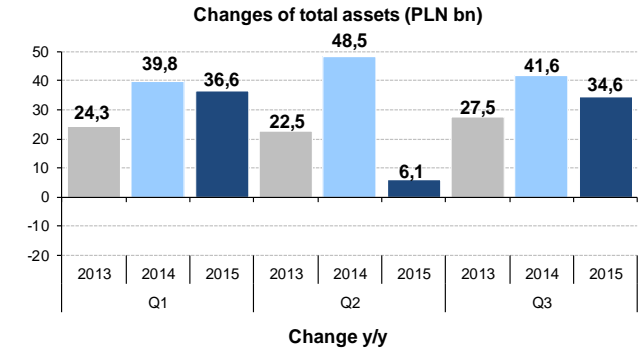
* Banking sector - domestic banks under art. 4.1 of The Banking Act of August 29, 1997;

according to data on 27th October 2015

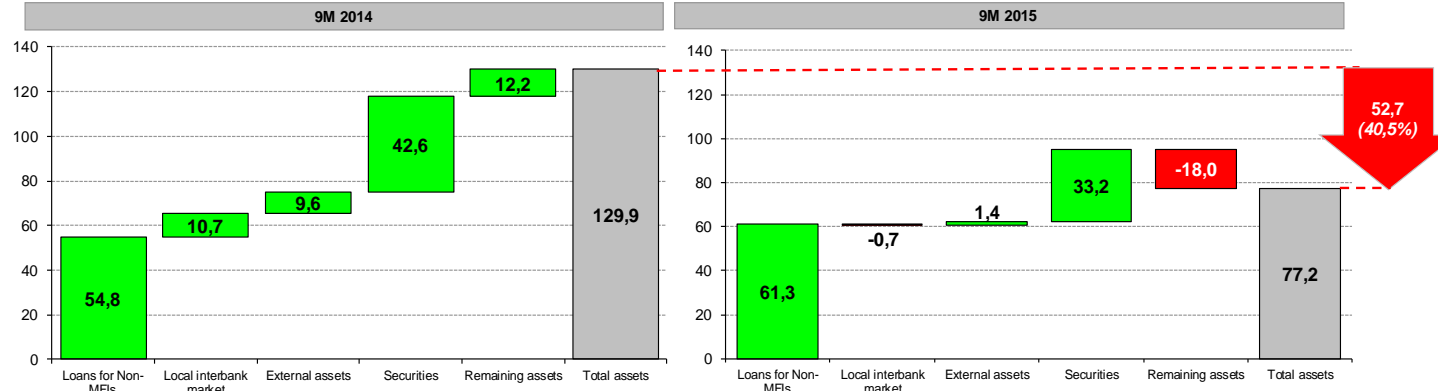
BALANCE SHEET

	2013				2014				2015		
	Q1	Q2	Q3	Q4	Q1	Q2	Q3	Q4	Q1	Q2	Q3
Stocks (PLN bn)											
Total assets, including	1 345,7	1 368,2	1 395,7	1 372,7	1 412,5	1 461,0	1 502,6	1 496,4	1 533,0	1 539,0	1 573,7
commercial banks	1 253,4	1 275,4	1 301,6	1 276,2	1 311,0	1 359,1	1 400,1	1 391,6	1 424,3	1 430,5	1 464,3
cooperative banks	92,3	92,8	94,2	96,5	101,5	101,9	102,6	104,8	108,7	108,5	109,4
Changes of stocks (PLN bn)											
Q/Q											
Total assets, including	24,3	22,5	27,5	-23,0	39,8	48,5	41,6	-6,2	36,6	6,1	34,6
commercial banks	17,8	22,0	26,2	-25,4	34,8	48,1	41,0	-8,4	32,6	6,3	33,8
cooperative banks	6,5	0,5	1,3	2,4	5,0	0,3	0,7	2,2	3,9	-0,2	0,9
Changes of stocks (PLN bn)											
ANNUAL											
9 MONTHS											
MONTHLY											
	2013	2014	2015		2013	2014	2015		IX 2013	IX 2014	IX 2015
Total assets, including	51,4	123,7			74,4	129,9	77,2		26,4	13,8	23,7
commercial banks	40,6	115,5			66,0	123,9	72,7		26,1	14,0	23,6
cooperative banks	10,7	8,2			8,4	6,0	4,6		0,3	-0,3	0,1

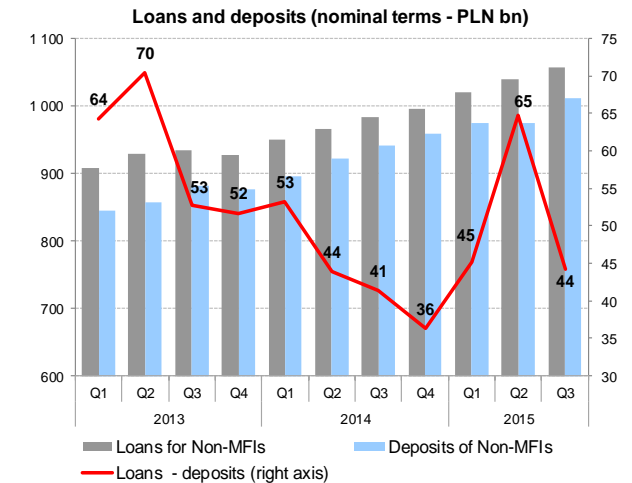
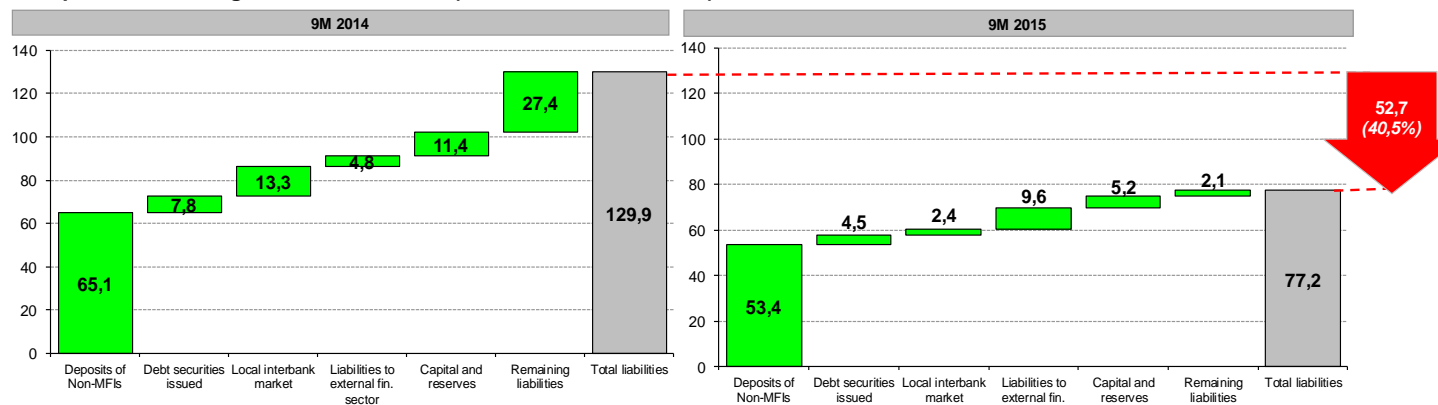
	Total assets	Loans for Non-MFIs	Deposits of Non-MFIs
% PKB (2014)	87,0%	57,9%	55,8%



Comparison of changes of total assets (nominal terms - PLN bn)



Comparison of changes of total liabilities (nominal terms - PLN)

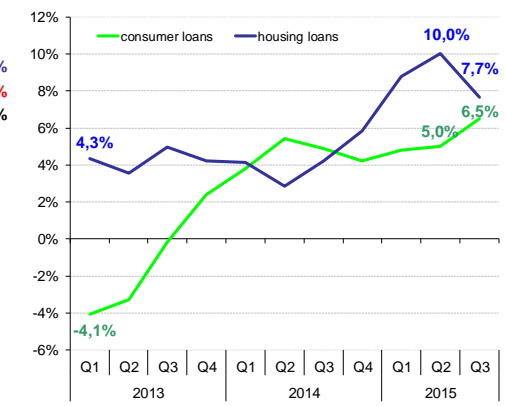
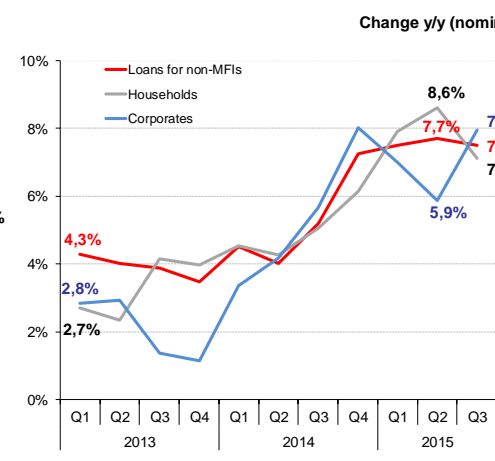
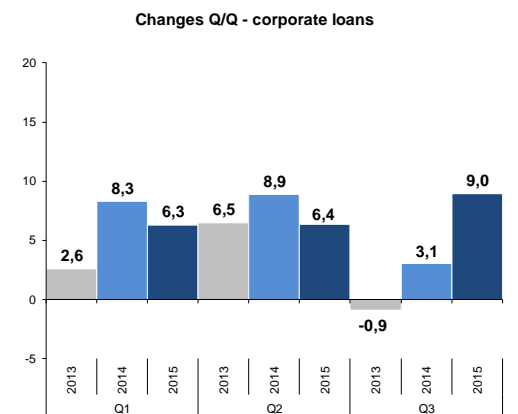
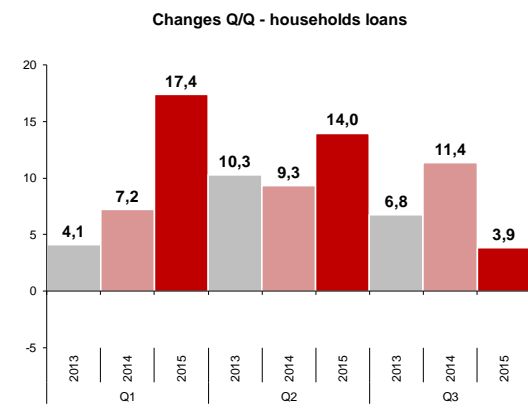
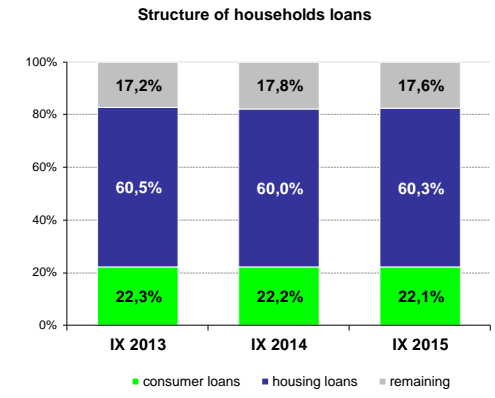
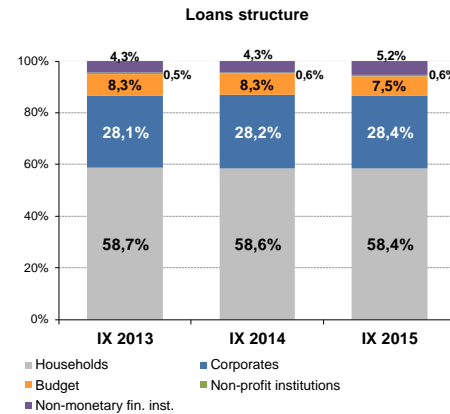
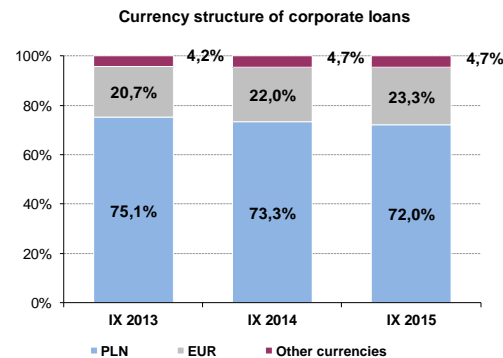
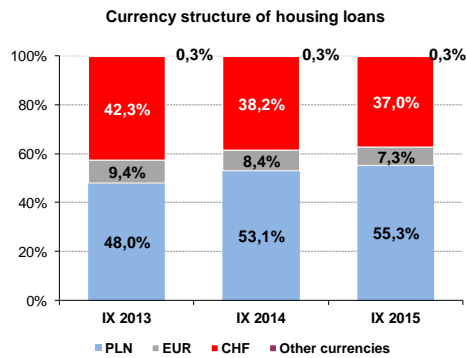


LOANS FOR NON-MFIS

	2013				2014				2015		
	Q1	Q2	Q3	Q4	Q1	Q2	Q3	Q4	Q1	Q2	Q3
Stocks (PLN bn)											
Total loans	908,3	928,2	934,2	928,0	949,2	965,5	982,7	995,2	1 020,5	1 039,8	1 056,5
commercial banks	854,0	872,2	876,6	869,6	889,5	903,3	918,7	930,5	954,9	971,8	987,7
cooperative banks	54,3	55,9	57,6	58,4	59,7	62,2	64,1	64,7	65,6	68,0	68,8
Households	531,4	541,8	548,5	548,3	555,5	564,8	576,2	582,0	599,4	613,4	617,2
consumer loans	118,6	118,9	122,1	123,1	123,1	125,3	128,1	128,2	129,0	131,6	136,4
housing loans	323,3	331,0	331,8	332,3	336,6	340,4	345,8	351,7	366,2	374,6	372,4
PLN	146,8	152,7	159,3	165,8	171,0	177,2	183,7	189,1	193,9	199,8	206,1
foreign currency	176,5	178,3	172,5	166,5	165,6	163,2	162,2	162,7	172,4	174,7	166,3
Corporates	257,0	263,5	262,6	257,3	265,6	274,5	277,5	277,9	284,2	290,6	299,5
Budget	78,7	78,4	77,8	78,6	78,2	78,0	81,6	79,3	77,9	78,3	79,0
Non-profit institutions	4,9	4,9	5,1	5,3	5,2	5,3	5,5	5,6	5,6	5,7	5,9
Non-monetary fin. inst.	36,3	39,7	40,2	38,5	44,7	42,9	42,0	50,4	53,4	51,9	54,8

	Changes of stocks (PLN bn)										
	Q/Q										
Total loans	11,5	19,9	6,1	-6,3	21,3	16,3	17,2	12,5	25,3	19,3	16,7
commercial banks	10,9	18,3	4,3	-7,0	20,0	13,8	15,4	11,8	24,4	16,9	15,9
cooperative banks	0,6	1,6	1,7	0,8	1,3	2,5	1,8	0,6	1,0	2,4	0,8
Households	4,1	10,3	6,8	-0,2	7,2	9,3	11,4	5,8	17,4	14,0	3,9
consumer loans	-1,6	0,3	3,3	0,9	0,1	2,2	2,8	0,1	0,8	2,6	4,8
housing loans	4,4	7,7	0,9	0,4	4,4	3,8	5,4	5,9	14,5	8,3	-2,2
PLN	4,4	5,8	6,7	6,4	5,2	6,2	6,5	5,4	4,8	6,0	6,3
foreign currency	0,0	1,8	-5,8	-6,0	-0,9	-2,4	-1,0	0,5	9,7	2,4	-8,5
Corporates	2,6	6,5	-0,9	-5,3	8,3	8,9	3,1	0,4	6,3	6,4	9,0
Budget	-1,1	-0,3	-0,5	0,7	-0,4	-0,1	3,6	-2,3	-1,3	0,3	0,8
Non-profit institutions	-0,1	0,0	0,2	0,2	0,0	0,1	0,2	0,2	0,0	0,1	0,2
Non-monetary fin. inst.	6,0	3,4	0,5	-1,7	6,2	-1,8	-0,9	8,4	3,0	-1,5	2,9

	Changes of stocks (PLN bn)											
	ANNUAL			9 MONTHS			MONTHLY					
	2013	2014	2015	2013	2014	2015	IX 2013	IX 2014	IX 2015			
	2013	2014	2015	2013	2014	2015	IX 2013	IX 2014	IX 2015			
Total loans	31,2	67,2		37,4	54,8	61,3	5,2	4,9	6,5			
commercial banks	26,5	61,0		33,5	49,1	57,2	4,7	4,5	6,4			
cooperative banks	4,7	6,3		3,9	5,7	4,1	0,4	0,4	0,1			
Households	20,9	33,7		21,2	27,9	35,2	3,9	2,9	0,8			
consumer loans	2,9	5,2		1,9	5,0	8,2	2,0	0,9	0,9			
housing loans	13,4	19,4		13,0	13,5	20,6	0,3	-0,1	-0,5			
PLN	23,4	23,3		17,0	17,9	17,0	2,1	2,3	2,0			
foreign currency	-9,9	-3,9		-3,9	-4,4	3,6	-1,8	-2,4	-2,6			
Corporates	2,9	20,6		8,2	20,2	21,6	-0,9	2,1	3,0			
Budget	-1,3	0,7		-2,0	3,0	-0,2	-0,5	2,1	0,9			
Non-profit institutions	0,4	0,4		0,2	0,2	0,2	0,1	0,1	0,1			
Non-monetary fin. inst.	8,2	11,9		9,9	3,4	4,4	2,7	-2,4	1,8			

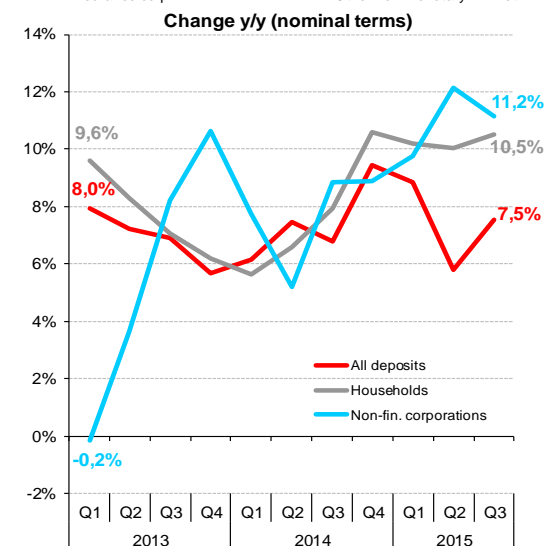
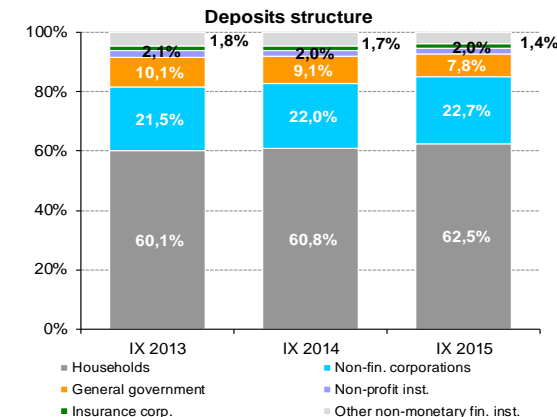


DEPOSITS OF Non-MFIs

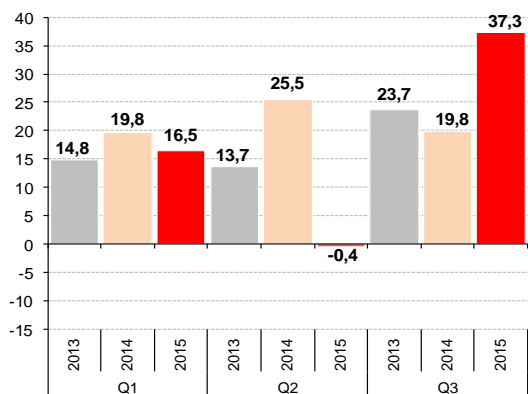
	2013				2014				2015		
	Q1	Q2	Q3	Q4	Q1	Q2	Q3	Q4	Q1	Q2	Q3
Stocks (PLN bn)											
All deposits, including	844,0	857,7	881,4	876,3	896,0	921,6	941,4	958,9	975,4	975,0	1 012,3
commercial banks	764,9	778,5	801,3	793,3	808,8	834,4	853,7	868,7	881,9	882,1	918,9
cooperative banks	79,1	79,2	80,1	83,0	87,2	87,2	87,6	90,2	93,4	92,9	93,4
Households	528,4	528,9	530,1	543,3	558,2	563,7	572,3	600,7	615,1	620,4	632,5
Non-fin. corporations	179,3	186,7	189,9	204,8	193,1	196,4	206,7	223,0	212,0	220,3	229,8
General government	66,5	74,2	89,0	55,4	79,1	93,2	86,0	60,6	79,8	66,8	78,6
Non-profit inst.	16,9	17,6	18,2	17,5	17,8	18,2	19,1	18,3	18,8	19,5	20,1
Insurance corp.	19,5	16,5	16,2	15,8	14,5	15,2	16,2	16,1	13,5	13,2	14,3
Other non-monetary fin. inst.	33,5	33,8	38,0	39,5	33,3	34,9	41,1	40,1	36,2	34,8	37,0

	Changes of stocks (PLN bn)										
	Q/Q										
All deposits, including	14,8	13,7	23,7	-5,1	19,8	25,5	19,8	17,5	16,5	-0,4	37,3
commercial banks	8,7	13,5	22,8	-8,0	15,5	25,6	19,4	15,0	13,2	0,1	36,8
cooperative banks	6,1	0,2	0,9	2,8	4,2	0,0	0,4	2,5	3,3	-0,5	0,5
Households	16,8	0,5	1,3	13,1	14,9	5,5	8,6	28,5	14,4	5,3	12,1
Non-fin. corporations	-5,8	7,4	3,2	14,9	-11,7	3,3	10,3	16,3	-11,1	8,3	9,5
General government	6,7	7,7	14,8	-33,6	23,7	14,1	-7,1	-25,4	19,2	-13,0	11,8
Non-profit inst.	0,1	0,7	0,6	-0,7	0,4	0,4	0,9	-0,8	0,5	0,8	0,6
Insurance corp.	-2,0	-3,0	-0,3	-0,4	-1,3	0,7	1,0	-0,1	-2,6	-0,3	1,1
Other non-monetary fin. inst.	-1,0	0,3	4,1	1,6	-6,2	1,6	6,2	-1,0	-3,9	-1,5	2,2

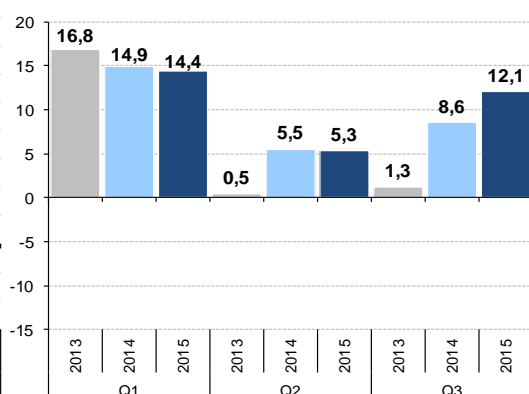
	Changes of stocks (PLN bn)								
	ANNUAL			9 MONTHS			MONTHLY		
	2013	2014	2015	2013	2014	2015	IX 2013	IX 2014	IX 2015
All deposits, including	47,1	82,6		52,2	65,1	53,4	21,5	-2,9	21,4
commercial banks	37,0	75,5		45,0	60,5	50,2	21,5	-2,5	21,5
cooperative banks	10,1	7,2		7,2	4,6	3,2	-0,1	-0,4	-0,1
Households	31,7	57,5		18,5	29,0	31,8	-0,6	1,5	2,8
Non-fin. corporations	19,7	18,2		4,8	1,9	6,7	2,0	3,2	8,1
General government	-4,4	5,2		29,2	30,6	18,0	17,1	-4,3	11,0
Non-profit inst.	0,7	0,8		1,5	1,6	1,9	0,0	-0,1	0,2
Insurance corp.	-5,7	0,3		-5,3	0,4	-1,7	-0,1	-1,8	1,2
Other non-monetary fin. inst.	5,1	0,6		3,5	1,6	-3,2	3,0	-1,5	-1,8



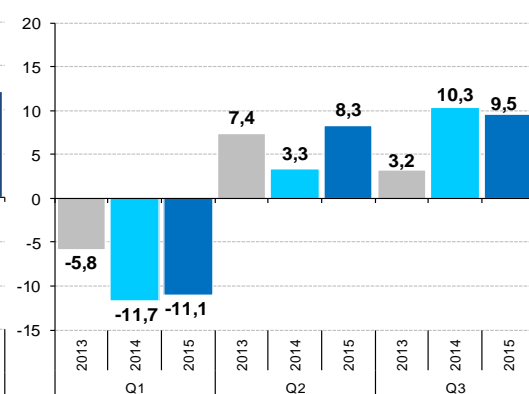
Changes Q/Q - non-fin. sector and general gov.



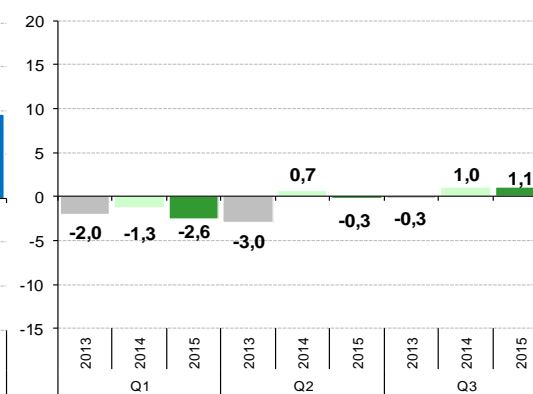
Changes Q/Q - households



Changes Q/Q - non-financial corporations

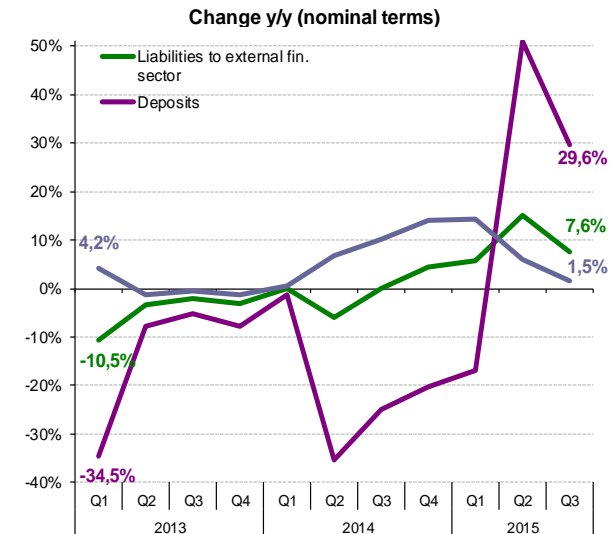


Changes Q/Q - insurance corp.

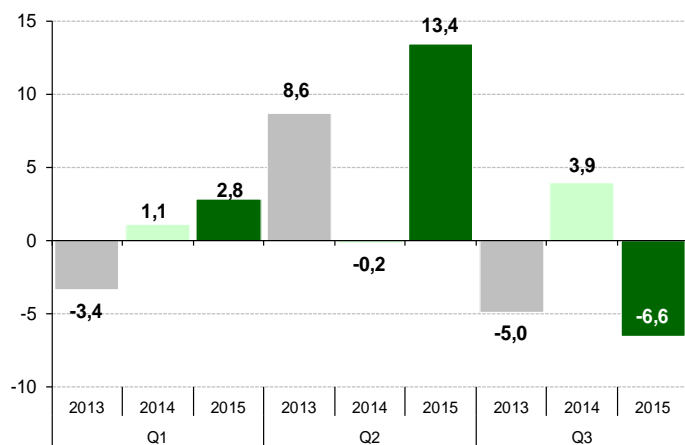


LIABILITIES TO EXTERNAL FINANCIAL SECTOR

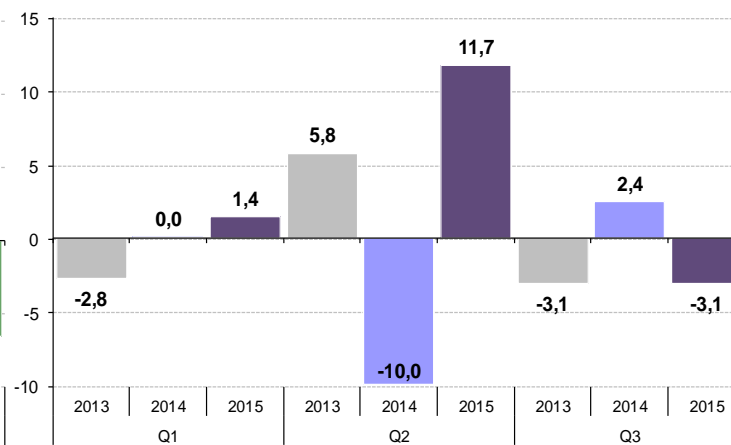
	2013				2014				2015		
	Q1	Q2	Q3	Q4	Q1	Q2	Q3	Q4	Q1	Q2	Q3
Stocks (PLN bn)											
Total, including	143,9	152,5	147,6	142,7	143,8	143,6	147,5	149,1	152,0	165,4	158,8
Deposits	40,1	45,9	42,8	39,6	39,6	29,6	32,1	31,5	32,9	44,7	41,6
Loans	103,8	106,7	104,8	103,1	104,2	114,0	115,5	117,6	119,0	120,7	117,2
Changes of stocks (PLN bn)											
	Q/Q										
Total, including	-3,4	8,6	-5,0	-4,9	1,1	-0,2	3,9	1,6	2,8	13,4	-6,6
Deposits	-2,8	5,8	-3,1	-3,2	0,0	-10,0	2,4	-0,5	1,4	11,7	-3,1
Loans	-0,7	2,9	-1,8	-1,7	1,1	9,8	1,5	2,1	1,4	1,7	-3,5
Changes of stocks (PLN bn)											
	ANNUAL			9 MONTHS			MONTHLY				
	2013	2014	2015	2013	2014	2015	IX 2013	IX 2014	IX 2015		
Total, including	-4,6	6,4		0,2	4,8	9,6	0,4	2,0	2,2		
Deposits	-3,3	-8,1		-0,1	-7,5	10,0	0,7	1,5	3,7		
Loans	-1,3	14,5		0,4	12,3	-0,4	-0,2	0,4	-1,5		



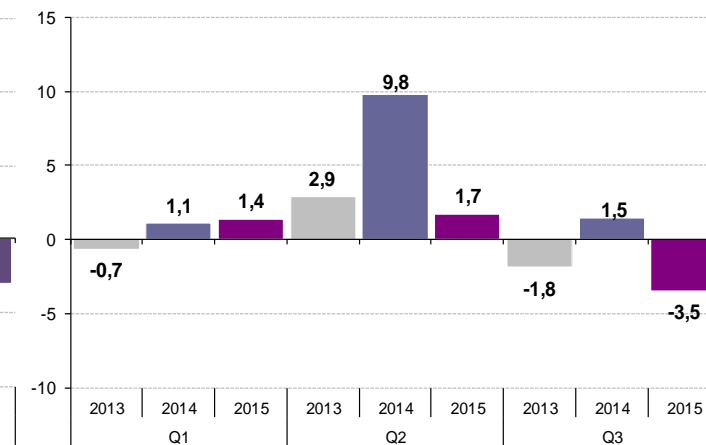
Changes Q/Q - liabilities to external fin. Sector



Changes Q/Q - deposits



Changes Q/Q - loans

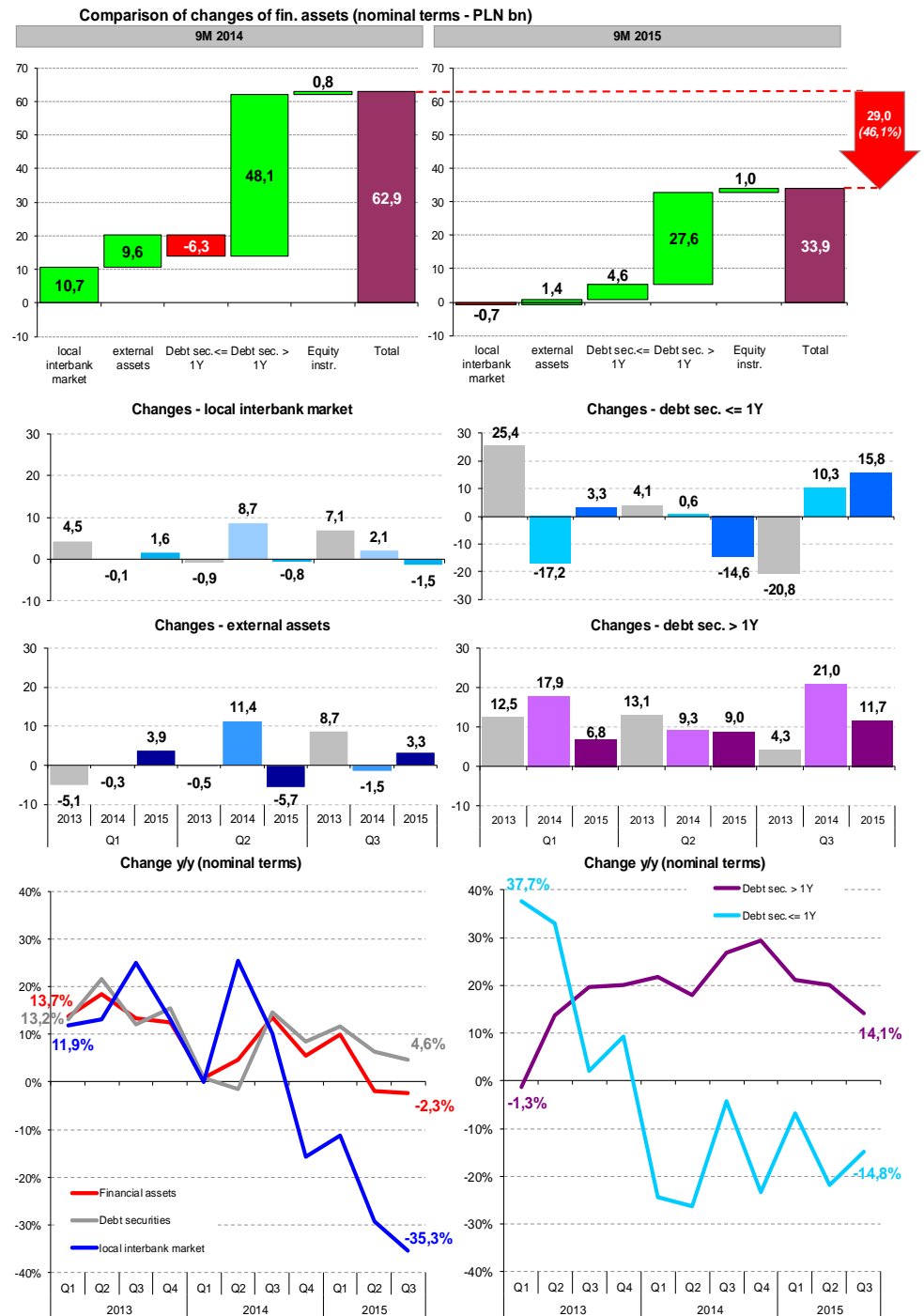


FINANCIAL ASSETS

	2013				2014				2015		
	Q1	Q2	Q3	Q4	Q1	Q2	Q3	Q4	Q1	Q2	Q3
Stocks (PLN bn)											
Total fin. assets, including	351,5	367,3	366,6	353,7	354,1	384,5	416,6	373,3	389,0	377,0	407,2
local interbank market	38,7	37,9	44,9	38,8	38,7	47,4	49,5	32,7	34,3	33,5	32,0
external assets	15,4	14,9	23,5	15,1	14,9	26,2	24,7	14,7	18,5	12,8	16,1
securities	297,3	314,5	298,1	299,8	300,5	310,8	342,4	325,9	336,1	330,7	359,1
debt securities	294,4	311,6	295,0	296,4	297,1	306,9	338,2	321,6	331,7	326,2	353,7
up to 1 year	132,9	137,0	116,2	117,6	100,4	101,0	111,3	90,2	93,5	79,0	94,8
financial s.	123,3	130,1	112,3	114,5	95,7	96,7	106,6	87,3	91,2	76,4	93,0
non-financial s.	1,7	1,7	1,5	1,2	1,4	1,4	2,3	1,8	1,6	1,7	1,4
general gov.	7,9	5,2	2,5	1,9	3,3	3,0	2,4	1,0	0,8	0,8	0,5
over 1 year	161,4	174,5	178,8	178,8	196,6	205,9	226,9	231,4	238,2	247,2	259,0
financial s.	9,9	9,0	9,4	9,2	9,2	10,3	12,1	10,8	12,2	12,5	13,4
non-financial s.	10,8	12,1	12,4	15,0	16,0	17,1	21,6	21,7	22,5	23,4	25,3
general gov.	140,8	153,4	157,1	154,5	171,5	178,5	193,2	198,9	203,5	211,3	220,2
equity instruments	3,0	3,0	3,1	3,4	3,4	3,9	4,1	4,3	4,3	4,5	5,4

	Changes of stocks (PLN bn)										
	Q/Q										
Total fin. assets, including	37,3	15,8	-0,6	-12,9	0,3	30,4	32,2	-43,3	15,6	-12,0	30,2
local interbank market	4,5	-0,9	7,1	-6,1	-0,1	8,7	2,1	-16,8	1,6	-0,8	-1,5
external assets	-5,1	-0,5	8,7	-8,4	-0,3	11,4	-1,5	-10,1	3,9	-5,7	3,3
securities	37,9	17,2	-16,4	1,6	0,7	10,3	31,6	-16,4	10,1	-5,4	28,4
debt securities	37,8	17,2	-16,6	1,4	0,7	9,8	31,3	-16,6	10,1	-5,5	27,5
up to 1 year	25,4	4,1	-20,8	1,4	-17,2	0,6	10,3	-21,1	3,3	-14,6	15,8
financial s.	23,0	6,8	-17,9	2,2	-18,7	0,9	9,9	-19,3	3,8	-14,8	16,5
non-financial s.	-0,9	0,0	-0,3	-0,3	0,2	-0,1	0,9	-0,4	-0,3	0,1	-0,4
general gov.	3,2	-2,8	-2,7	-0,5	1,3	-0,3	-0,5	-1,4	-0,3	0,1	-0,4
over 1 year	12,5	13,1	4,3	0,0	17,9	9,3	21,0	4,5	6,8	9,0	11,7
financial s.	0,1	-0,9	0,4	-0,2	0,0	1,1	1,8	-1,3	1,3	0,3	0,9
non-financial s.	-0,1	1,3	0,2	2,7	1,0	1,1	4,5	0,0	0,9	0,9	1,9
general gov.	12,5	12,7	3,6	-2,5	16,9	7,0	14,7	5,7	4,6	7,8	8,9
equity instruments	0,1	0,0	0,2	0,2	0,1	0,4	0,3	0,2	0,0	0,1	0,9

	Changes of stocks (PLN bn)									
	ANNUAL			9 MONTHS			MONTHLY			
	2013	2014	2015	2013	2014	2015	IX 2013	IX 2014	IX 2015	
	Total fin. assets, including	39,5	19,6		52,4	62,9	33,9	1,4	8,3	33,6
local interbank market	4,5	-6,1		10,7	10,7	-0,7	2,1	-2,1	0,4	
external assets	-5,3	-0,5		3,0	9,6	1,4	14,0	-1,4	0,4	
securities	40,3	26,2		38,7	42,6	33,2	-14,8	11,8	32,8	
debt securities	39,9	25,2		38,5	41,8	32,1	-14,8	11,6	32,7	
up to 1 year	10,0	-27,4		8,6	-6,3	4,6	-13,0	3,9	25,1	
financial s.	14,2	-27,1		12,0	-7,9	5,6	-12,4	3,2	25,1	
non-financial s.	-1,4	0,7		-1,2	1,1	-0,5	-0,2	0,9	0,1	
general gov.	-2,7	-0,9		-2,2	0,5	-0,6	-0,4	-0,2	-0,1	
over 1 year	29,8	52,6		29,9	48,1	27,6	-1,9	7,7	7,5	
financial s.	-0,6	1,6		-0,4	2,9	2,6	-0,1	0,9	0,4	
non-financial s.	4,1	6,6		1,5	6,6	3,7	0,3	1,0	1,3	
general gov.	26,2	44,4		28,8	38,7	21,3	-2,1	5,8	5,8	
equity instruments	0,5	0,9		0,2	0,8	1,0	0,1	0,2	0,1	

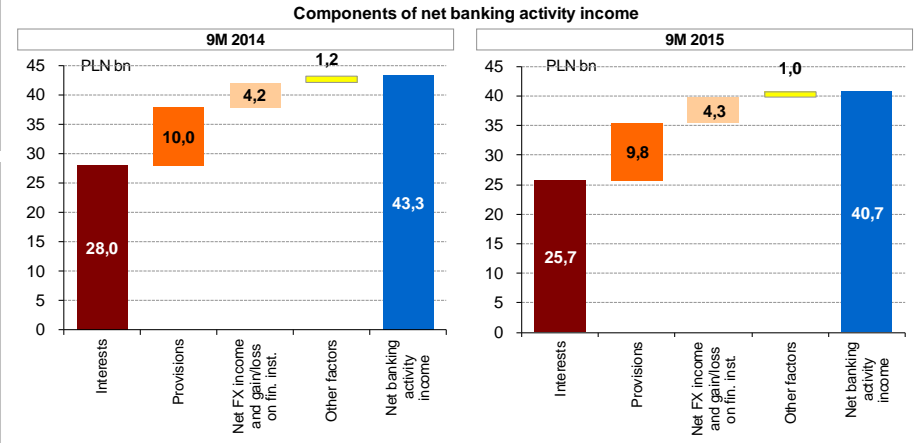
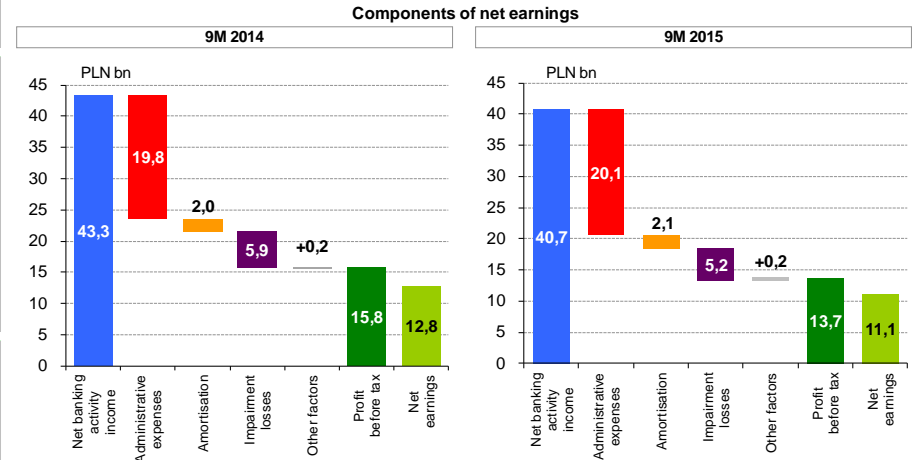


BANKING SECTOR – PROFIT AND LOSS ACCOUNT

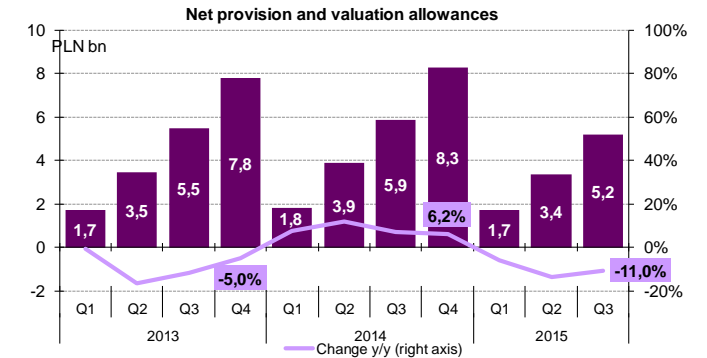
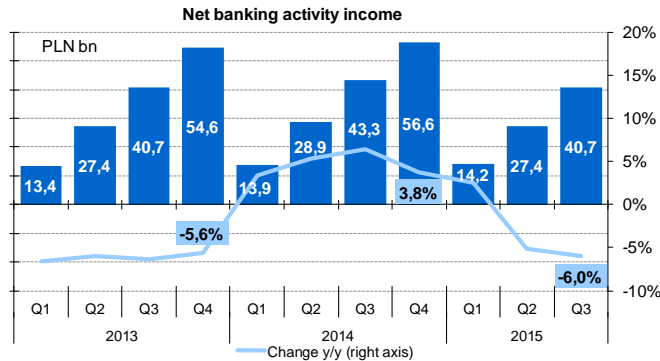
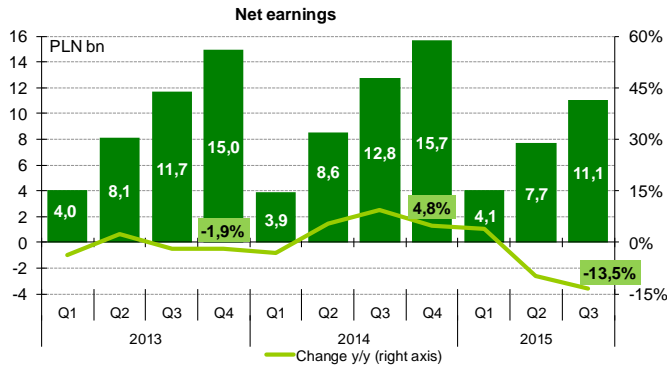
	2013				2014				2015		
	Q1	Q2	Q3	Q4	Q1	Q2	Q3	Q4	Q1	Q2	Q3
Cumulative (PLN bn)											
Net banking activity income	13,4	27,4	40,7	54,6	13,9	28,9	43,3	56,6	14,2	27,4	40,7
Net interest income	8,1	16,1	24,6	34,3	9,1	18,5	28,0	36,6	8,5	16,8	25,7
Net fees and commissions income	3,4	6,8	10,2	13,0	3,3	6,7	10,0	13,4	3,2	6,5	9,8
Net FX income and gain/loss on fin. inst.	1,9	3,9	5,2	6,4	1,3	2,8	4,2	5,4	2,2	3,2	4,3
Net other banking activity income	0,1	0,7	0,7	0,8	0,1	0,9	1,2	1,2	0,3	0,9	1,0
Administrative expenses	6,5	13,2	19,8	26,7	6,6	13,3	19,8	26,1	6,8	13,4	20,1
Amortisation and depreciation	0,6	1,3	1,9	2,6	0,7	1,3	2,0	2,7	0,7	1,4	2,1
Net provision and valuation allowances	1,7	3,5	5,5	7,8	1,8	3,9	5,9	8,3	1,7	3,4	5,2
Profit before tax	5,0	10,0	14,3	18,5	4,9	10,6	15,8	19,5	5,1	9,5	13,7
Net earnings	4,0	8,1	11,7	15,0	3,9	8,6	12,8	15,7	4,1	7,7	11,1

	Quarterly (PLN bn)											
	2013				2014				2015			
Net banking activity income	13,4	14,0	13,3	13,8	13,9	15,0	14,5	13,3	14,2	13,2	13,4	
Net interest income	8,1	8,0	8,5	9,7	9,1	9,3	9,6	8,6	8,5	8,2	8,9	
Net fees and commissions income	3,4	3,4	3,4	2,9	3,3	3,4	3,2	3,4	3,2	3,3	3,3	
Net FX income and gain/loss on fin. inst.	1,9	1,9	1,3	1,2	1,3	1,5	1,4	1,2	2,2	1,0	1,1	
Net other banking activity income	0,1	0,6	0,0	0,0	0,1	0,8	0,3	0,0	0,3	0,6	0,1	
Administrative expenses	6,5	6,7	6,6	6,8	6,6	6,7	6,6	6,3	6,8	6,6	6,8	
Amortisation and depreciation	0,6	0,6	0,7	0,7	0,7	0,7	0,7	0,7	0,7	0,7	0,7	
Net provision and valuation allowances	1,7	1,8	2,0	2,3	1,8	2,0	2,0	2,4	1,7	1,6	1,9	
Profit before tax	5,0	5,0	4,4	4,1	4,9	5,7	5,2	3,7	5,1	4,4	4,2	
Net earnings	4,0	4,1	3,5	3,3	3,9	4,6	4,2	2,9	4,1	3,6	3,3	

	Change				Cumulative (PLN bn)			Monthly (PLN bn)		
	ANNUAL				9 MONTHS			September		
	2013	2014	2013	2014	2013	2014	2015	2013	2014	2015
Net banking activity income	-3,2	2,0	-5,6%	3,8%	40,7	43,3	40,7	4,4	4,7	4,4
Net interest income	-0,8	2,3	-2,2%	6,7%	24,6	28,0	25,7	3,0	3,1	3,0
Net fees and commissions income	-0,9	0,4	-6,2%	2,8%	10,2	10,0	9,8	1,1	1,1	1,1
Net FX income and gain/loss on fin. inst.	-1,4	-1,0	-18,3%	-16,0%	5,2	4,2	4,3	0,3	0,5	0,3
Net other banking activity income	-0,2	0,4	-17,8%	54,0%	0,7	1,2	1,0	0,0	0,0	0,0
Administrative expenses	-0,3	-0,5	-1,0%	-2,0%	19,8	19,8	20,1	2,1	2,2	2,3
Amortisation and depreciation	0,1	0,1	3,4%	2,4%	1,9	2,0	2,1	0,2	0,2	0,2
Net provision and valuation allowances	-0,4	0,5	-5,0%	6,2%	5,5	5,9	5,2	0,8	0,7	0,7
Profit before tax	-0,5	1,1	-2,4%	5,7%	14,3	15,8	13,7	1,4	1,6	1,2
Net earnings	-0,3	0,7	-1,9%	4,8%	11,7	12,8	11,1	1,1	1,2	0,9

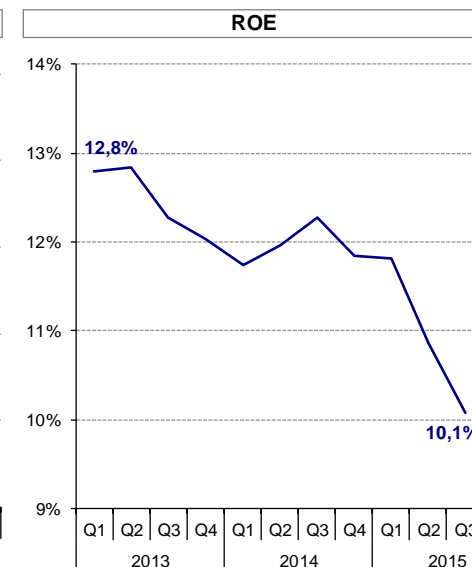
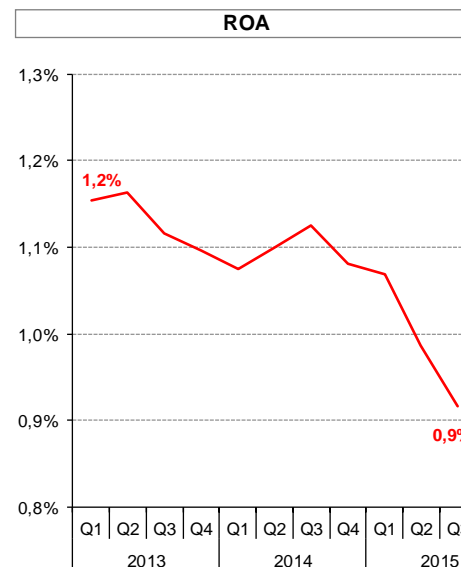


Cumulative (PLN bn)

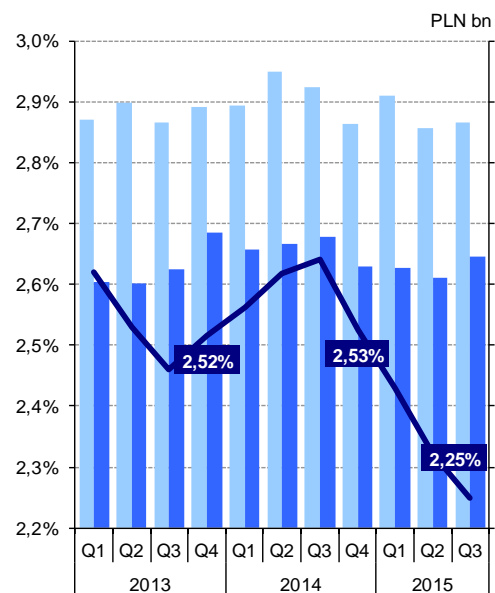


BANKING SECTOR – EFFICIENCY RATIOS

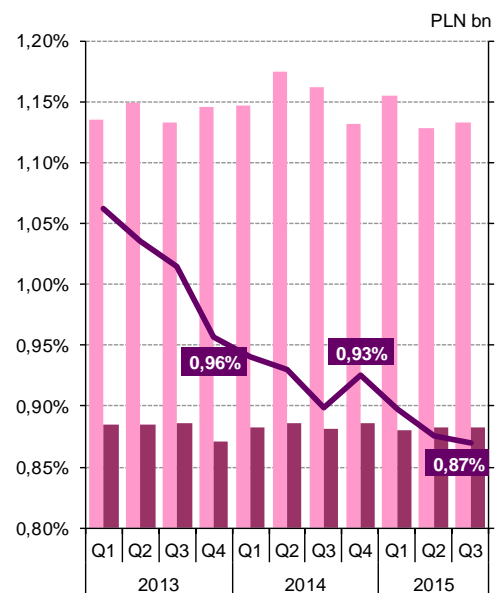
	2013				2014				2015		
	Q1	Q2	Q3	Q4	Q1	Q2	Q3	Q4	Q1	Q2	Q3
	Level (%)										
ROA	1,15	1,16	1,12	1,10	1,07	1,10	1,12	1,08	1,07	0,99	0,92
ROE	12,80	12,84	12,28	12,03	11,73	11,97	12,28	11,85	11,81	10,86	10,08
Interest margin	2,62	2,53	2,46	2,52	2,56	2,62	2,64	2,53	2,43	2,32	2,25
Commission margin	1,06	1,04	1,02	0,96	0,94	0,93	0,90	0,93	0,90	0,88	0,87
C/I	51,62	52,30	53,30	53,65	53,36	52,44	51,24	50,90	51,02	52,59	54,12
Net provision and valuation allowances to net banking activity income	14,43	13,44	13,64	14,30	14,42	14,67	14,31	14,64	14,35	14,08	14,15
	Change (p.p.)										
	ANNUAL		9 MONTHS (y/y)								
	2013	2014	2013	2014							
ROA	-0,08	-0,02	-0,08	0,01							
ROE	-1,22	-0,18	-1,45	0,00							
Interest margin	-0,20	0,01	-0,33	0,18							
Commission margin	-0,12	-0,03	-0,07	-0,12							
C/I	2,66	-2,76	2,28	-2,06							
Net provision and valuation allowances to net banking activity income	0,09	0,33	-0,97	0,67							



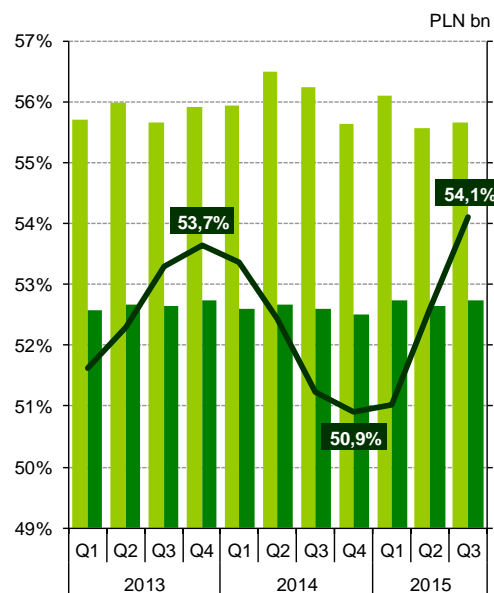
Interest margin



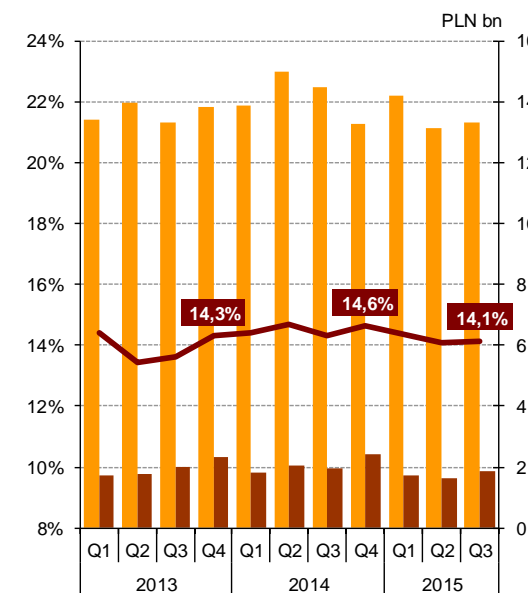
Commission margin



C/I



Net provision and valuation allowances to net banking activity income



■ Net banking activity income
■ Net interest income
— Interest margin (left axis)

■ Net banking activity income
■ Net fees and commissions income
— Commission margin (left axis)

■ Net banking activity income
■ Administrative expenses and amortisation
— C/I (left axis)

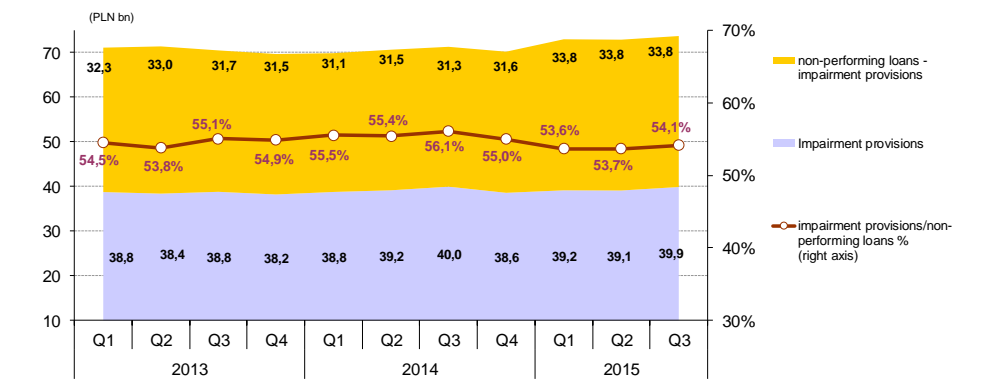
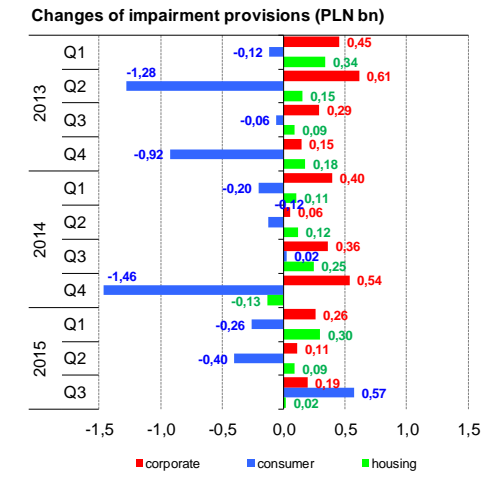
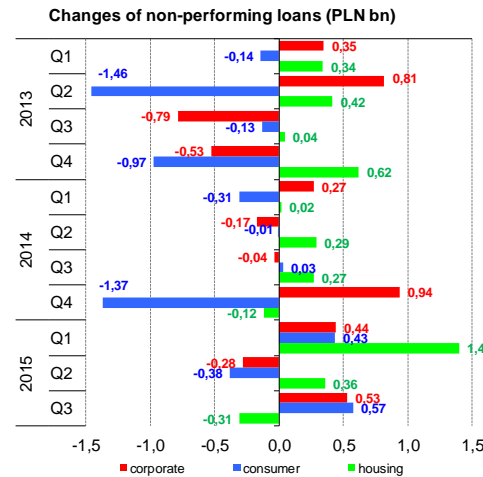
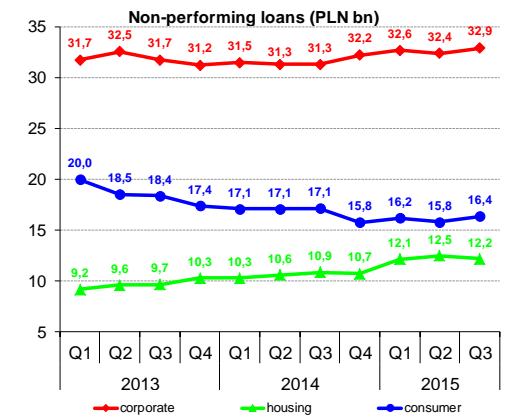
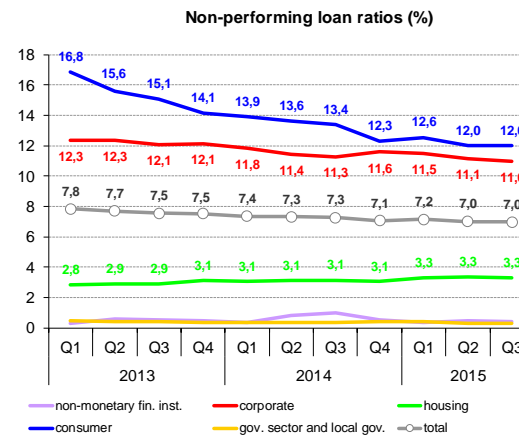
■ Net banking activity income
■ Net provision and valuation allowances
— Net provision and valuation allowances to net banking activity income (left axis)

THE QUALITY OF BANKS' LOAN PORTFOLIO FOR NON-MFIS

		2013				2014				2015			Change	
		Q1	Q2	Q3	Q4	Q1	Q2	Q3	Q4	Q1	Q2	Q3	y/y	m/m
		Non-performing loan ratios (%)											p.p.	
total	Total, including	7,8	7,7	7,5	7,5	7,4	7,3	7,3	7,1	7,2	7,0	7,0	-0,3	-0,1
	commercial banks	8,0	7,8	7,7	7,6	7,5	7,4	7,3	7,1	7,2	7,0	6,9	-0,4	-0,1
	cooperative banks	5,8	5,9	5,9	5,9	6,0	6,0	6,4	6,4	6,7	6,5	7,5	1,1	0,2
	PLN	9,8	9,6	9,3	9,0	8,8	8,6	8,5	8,2	8,2	8,0	7,9	-0,6	-0,1
structure of the loan portfolio	foreign currency	3,1	3,3	3,3	3,6	3,8	3,9	4,0	4,1	4,5	4,5	4,4	0,4	-0,1
	non-financial sector, including	8,9	8,7	8,6	8,5	8,4	8,3	8,2	8,0	8,2	8,0	7,9	-0,3	0,0
	corporate	12,3	12,3	12,1	12,1	11,8	11,4	11,3	11,6	11,5	11,1	11,0	-0,3	0,0
	consumer	16,8	15,6	15,1	14,1	13,9	13,6	13,4	12,3	12,6	12,0	12,0	-1,4	-0,2
structure of the loan portfolio	housing, including	2,8	2,9	2,9	3,1	3,1	3,1	3,1	3,1	3,3	3,3	3,3	0,1	-0,1
	PLN	4,1	4,1	4,0	3,9	3,7	3,6	3,6	3,3	3,4	3,4	3,4	-0,2	-0,1
	foreign currency	1,8	1,9	1,9	2,3	2,4	2,6	2,6	2,7	3,2	3,3	3,2	0,5	-0,1
	non-monetary fin. inst.	0,3	0,6	0,5	0,5	0,3	0,8	1,0	0,5	0,3	0,4	0,4	-0,6	0,0
structure of the loan portfolio	gov. sector and local gov.	0,5	0,4	0,4	0,4	0,4	0,4	0,4	0,4	0,4	0,3	0,3	-0,1	0,0

		Non-performing loans (PLN bn)											%		Structure
total	Total, including	71,1	71,4	70,5	69,7	69,9	70,7	71,3	70,2	73,0	72,9	73,7	3,4	-0,1	100,0
	commercial banks	68,0	68,1	67,1	66,2	66,3	66,9	67,2	66,1	68,6	68,4	68,6	2,0	-0,4	93,0
	cooperative banks	3,1	3,3	3,4	3,5	3,6	3,7	4,1	4,2	4,4	4,5	5,1	25,4	3,5	7,0
	PLN	62,7	62,3	61,8	60,1	59,9	60,3	60,6	58,8	60,2	59,8	61,0	0,7	0,2	82,8
structure of the loan portfolio	foreign currency	8,4	9,1	8,7	9,6	10,0	10,4	10,7	11,4	12,7	13,1	12,7	18,4	-2,0	17,2
	non-financial sector, including	70,6	70,8	70,0	69,2	69,4	70,0	70,6	69,6	72,5	72,4	73,3	3,8	-0,1	99,4
	corporate	31,7	32,5	31,7	31,2	31,5	31,3	32,2	32,6	32,4	32,9	32,9	5,2	0,7	44,6
	consumer	20,0	18,5	18,4	17,4	17,1	17,1	15,8	16,2	15,8	16,4	16,4	-4,3	-0,6	22,2
structure of the loan portfolio	housing, including	9,2	9,6	9,7	10,3	10,3	10,6	10,9	10,7	12,1	12,5	12,2	12,2	-2,2	16,5
	PLN	6,0	6,3	6,3	6,4	6,3	6,4	6,6	6,3	6,7	6,8	6,9	4,8	-0,6	9,4
	foreign currency	3,2	3,4	3,3	3,9	4,0	4,2	4,3	4,4	5,5	5,7	5,3	23,6	-4,3	7,2
	non-monetary fin. inst.	0,1	0,2	0,2	0,2	0,2	0,4	0,4	0,3	0,2	0,2	0,2	-47,4	-4,7	0,3
structure of the loan portfolio	gov. sector and local gov.	0,4	0,3	0,3	0,3	0,3	0,3	0,3	0,3	0,3	0,2	0,2	-20,2	-1,8	0,3

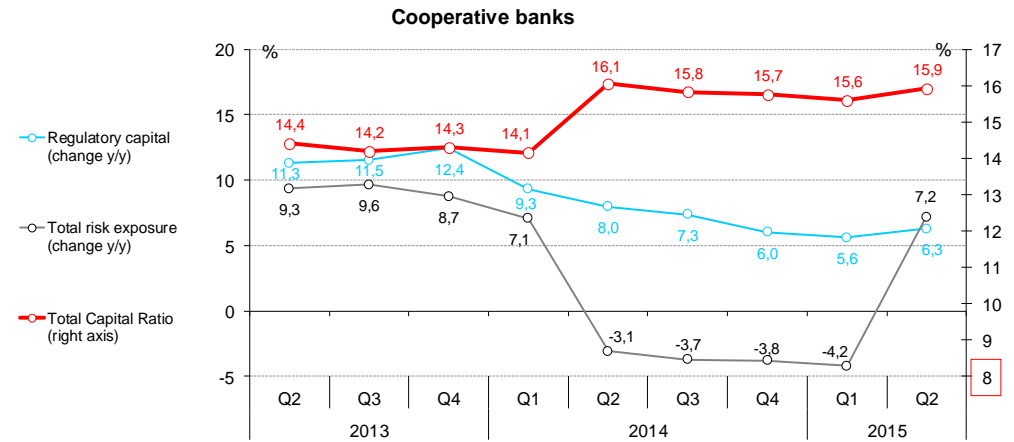
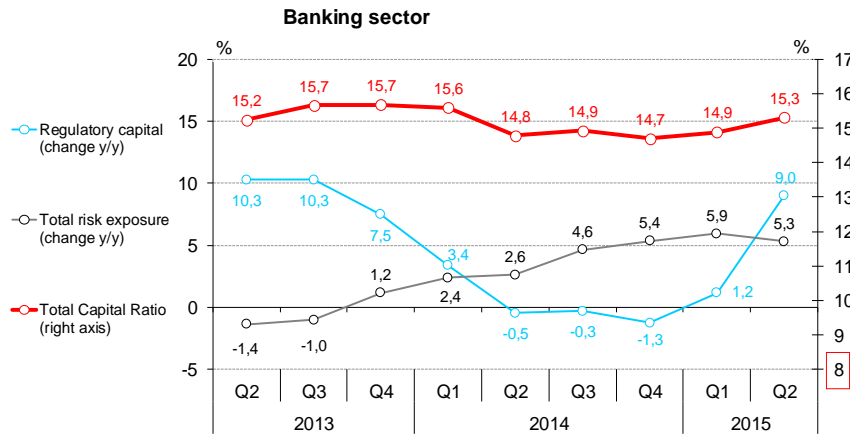
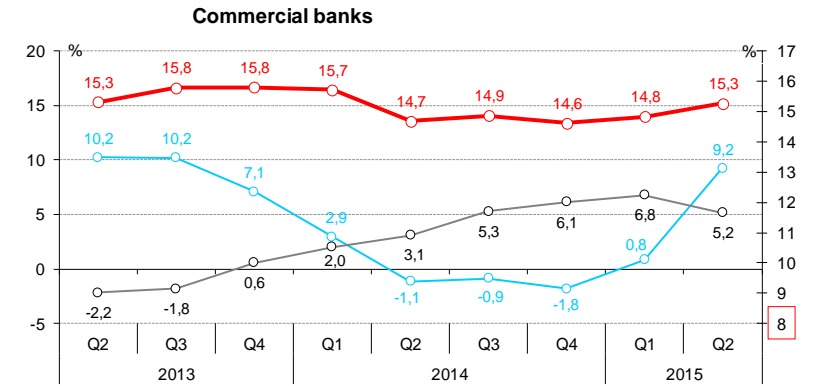
		Impairment provisions (PLN bn)											%		Structure
total	Total, including	38,8	38,4	38,8	38,2	38,8	39,2	40,0	38,6	39,2	39,1	39,9	-0,2	0,2	100,0
	commercial banks	37,8	37,5	37,8	37,2	37,7	38,1	38,9	37,5	38,0	37,9	38,6	-0,6	0,0	96,8
	cooperative banks	0,9	1,0	1,0	1,0	1,0	1,1	1,1	1,1	1,2	1,2	1,3	15,2	8,8	3,2
	PLN	35,5	34,9	35,3	34,5	34,8	35,2	35,7	34,2	34,4	34,1	34,9	-2,3	0,3	87,5
structure of the loan portfolio	foreign currency	3,3	3,5	3,6	3,8	3,9	4,0	4,2	4,4	4,8	5,1	5,0	17,8	-0,5	12,5
	non-financial sector, including	38,6	38,2	38,6	38,0	38,6	39,0	39,8	38,4	39,0	38,9	39,7	-0,3	0,2	99,5
	corporate	13,3	13,9	14,2	14,3	14,7	14,8	15,1	15,7	15,9	16,0	16,2	7,3	0,9	40,7
	consumer	15,3	14,0	13,9	13,0	12,8	12,7	11,3	11,0	10,6	11,2	11,2	-12,2	-0,3	28,0
structure of the loan portfolio	housing, including	4,6	4,8	4,9	5,0	5,1	5,3	5,5	5,4	5,7	5,8	5,8	5,1	0,1	14,5
	PLN	3,2	3,3	3,4	3,4	3,5	3,5	3,7	3,5	3,6	3,6	3,8	1,5	1,7	9,4
	foreign currency	1,4	1,4	1,4	1,6	1,7	1,7	1,8	1,9	2,1	2,2	2,0	12,3	-2,7	5,1
	non-monetary fin. inst.	0,1	0,1	0,1	0,1	0,1	0,1	0,1	0,1	0,1	0,1	0,1	26,0	1,5	0,4
structure of the loan portfolio	gov. sector and local gov.	0,1	0,1	0,1	0,1	0,1	0,1	0,1	0,1	0,1	0,1	0,1	-5,1	-1,2	0,1



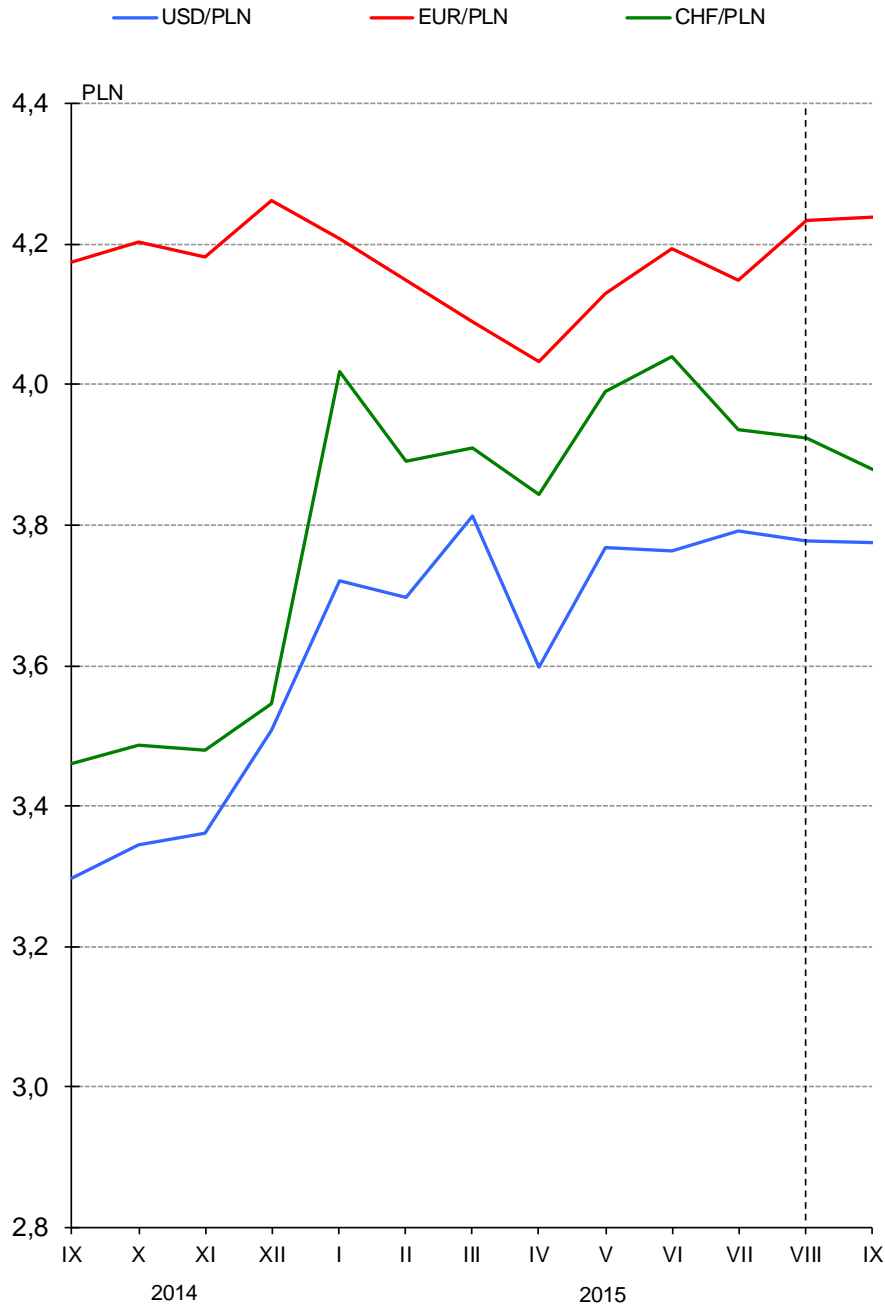
CAPITAL ADEQUACY

* financial data on capital adequacy is reported quarterly

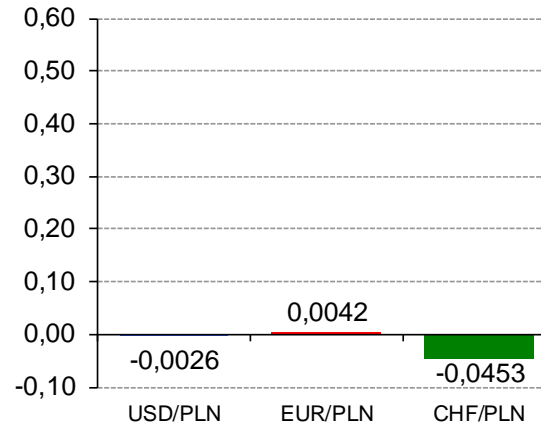
	2013			2014				2015		Changes	
	Q2	Q3	Q4	Q1	Q2	Q3	Q4	Q1	Q2	y/y	q/q
Banking sector											
Total Capital Ratio (%)	15,2	15,7	15,7	15,6	14,8	14,9	14,7	14,9	15,3	0,52	0,42
Regulatory capital (PLN bn)	136,1	139,3	138,6	140,4	135,4	138,9	136,8	142,0	147,6	9,0%	3,9%
Total risk exposure (PLN bn)	892,3	889,7	883,9	900,7	915,7	930,8	931,3	954,1	964,2	5,3%	1,1%
Commercial banks											
Total Capital Ratio (%)	15,3	15,8	15,8	15,7	14,7	14,9	14,6	14,8	15,3	0,57	0,43
Regulatory capital (PLN bn)	126,5	129,7	128,9	130,5	125,1	128,6	126,5	131,6	136,6	9,2%	3,8%
Total risk exposure (PLN bn)	826,1	821,9	815,8	830,8	851,5	865,5	865,8	887,2	895,4	5,2%	0,9%
Cooperative banks											
Total Capital Ratio (%)	14,4	14,2	14,3	14,1	16,1	15,8	15,7	15,6	15,9	-0,14	0,32
Regulatory capital (PLN bn)	9,5	9,6	9,7	9,9	10,3	10,3	10,3	10,4	11,0	6,3%	4,9%
Total risk exposure (PLN bn)	66,3	67,8	68,1	69,9	64,2	65,2	65,5	66,9	68,8	7,2%	2,8%



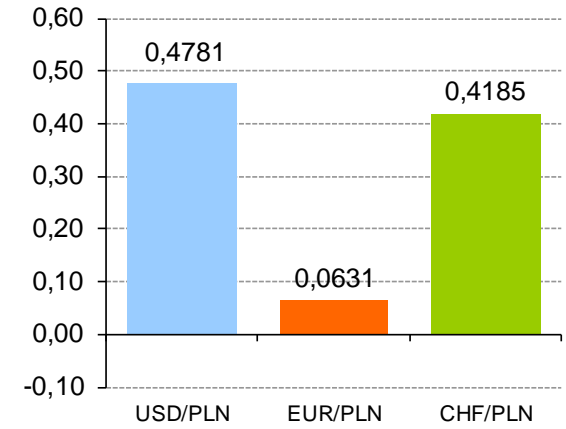
EXCHANGE RATES at the end of the month (according to NBP data)



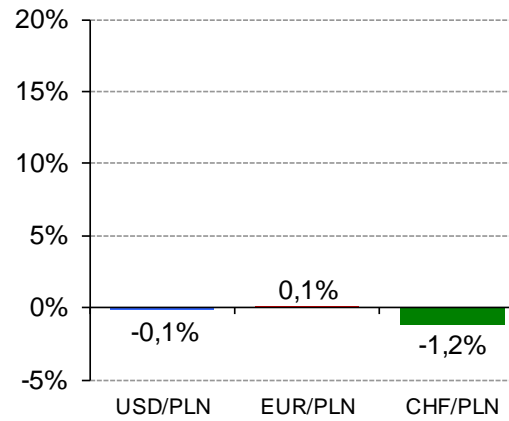
Change month/month (PLN)



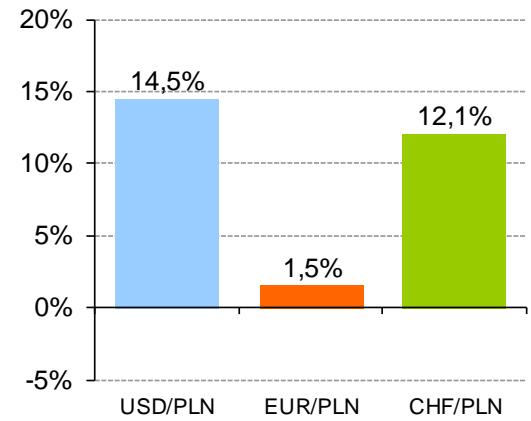
Change year/year (PLN)



Change month/month (%)



Change year/year (%)



Currency	Level			Change m/m		Change	
	IX-2014	VIII-2015	IX-2015	PLN	%	PLN	%
USD	3,2973	3,7780	3,7754	-0,0026	-0,1%	0,4781	14,5%
EUR	4,1755	4,2344	4,2386	0,0042	0,1%	0,0631	1,5%
CHF	3,4600	3,9238	3,8785	-0,0453	-1,2%	0,4185	12,1%