

# **SITUATION OF BANKING SECTOR\***

**MONTHLY INFORMATION**

**July 2015**

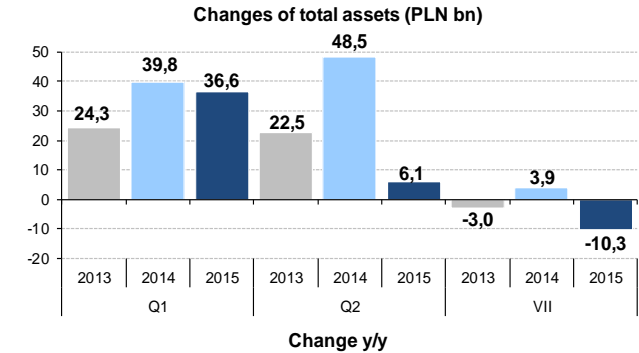
\* Banking sector - domestic banks under art. 4.1 of The Banking Act of August 29, 1997;

according to data on 7th September 2015

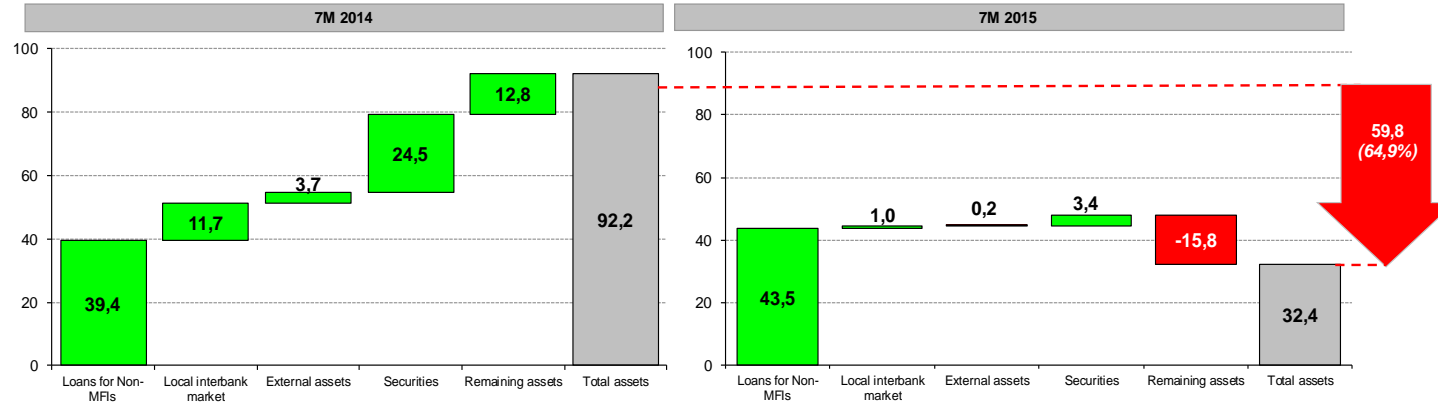
# BALANCE SHEET

	2013				2014				2015		
	Q1	Q2	Q3	Q4	Q1	Q2	Q3	Q4	Q1	Q2	VII
<b>Stocks (PLN bn)</b>											
<b>Total assets, including</b>	<b>1 345,7</b>	<b>1 368,2</b>	<b>1 395,7</b>	<b>1 372,7</b>	<b>1 412,5</b>	<b>1 461,0</b>	<b>1 502,6</b>	<b>1 496,4</b>	<b>1 533,0</b>	<b>1 539,0</b>	<b>1 528,8</b>
commercial banks	1 253,4	1 275,4	1 301,6	1 276,2	1 311,0	1 359,1	1 400,1	1 391,6	1 424,3	1 430,5	1 420,6
cooperative banks	92,3	92,8	94,2	96,5	101,5	101,9	102,6	104,8	108,7	108,5	108,2
<b>Changes of stocks (PLN bn)</b>											
	Q/Q										M/M
<b>Total assets, including</b>	<b>24,3</b>	<b>22,5</b>	<b>27,5</b>	<b>-23,0</b>	<b>39,8</b>	<b>48,5</b>	<b>41,6</b>	<b>-6,2</b>	<b>36,6</b>	<b>6,1</b>	<b>-10,3</b>
commercial banks	17,8	22,0	26,2	-25,4	34,8	48,1	41,0	-8,4	32,6	6,3	-9,9
cooperative banks	6,5	0,5	1,3	2,4	5,0	0,3	0,7	2,2	3,9	-0,2	-0,3
<b>Changes of stocks (PLN bn)</b>											
	ANNUAL			7 MONTHS			MONTHLY				
	2013	2014	2015	2013	2014	2015	VII 2013	VII 2014	VII 2015		
<b>Total assets, including</b>	<b>51,4</b>	<b>123,7</b>		<b>43,9</b>	<b>92,2</b>	<b>32,4</b>	<b>-3,0</b>	<b>3,9</b>	<b>-10,3</b>		
commercial banks	40,6	115,5		36,9	86,8	29,0	-3,0	3,9	-9,9		
cooperative banks	10,7	8,2		7,0	5,3	3,4	0,0	0,0	-0,3		

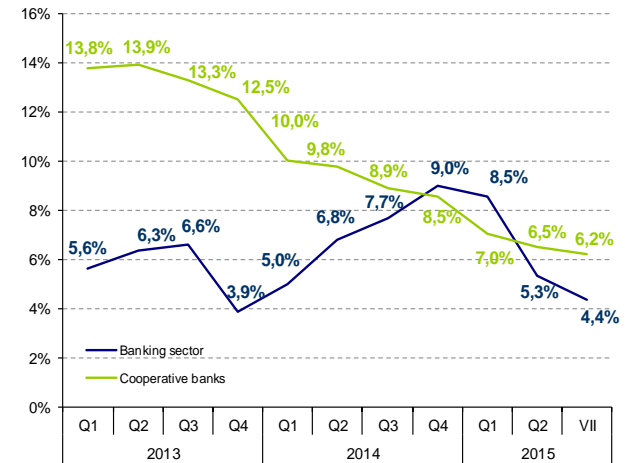
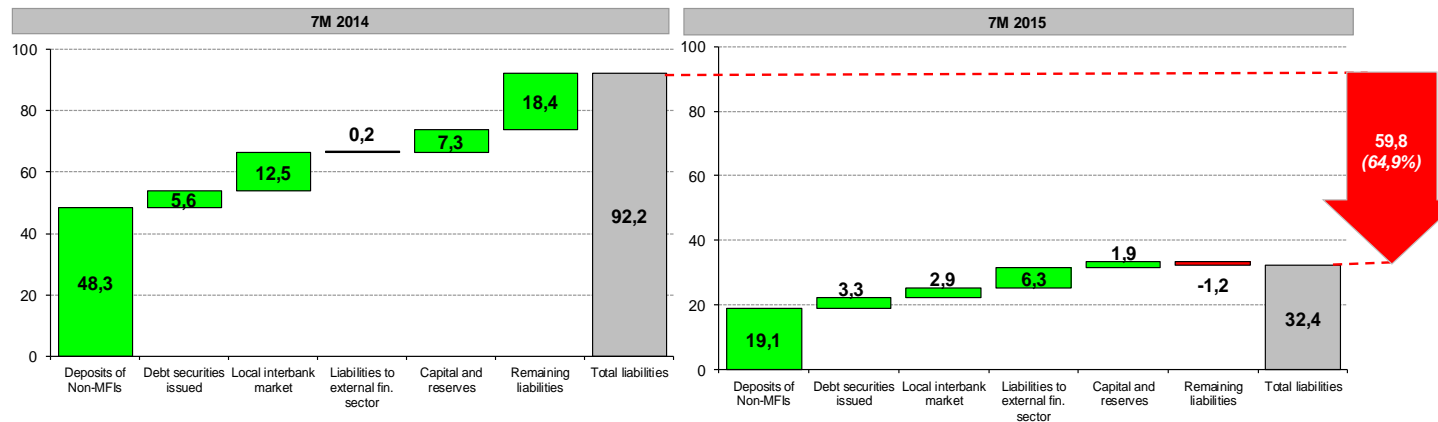
	Total assets	Loans for Non-MFIs	Deposits of Non-MFIs
% GDP (2014)	86,6%	57,6%	55,5%



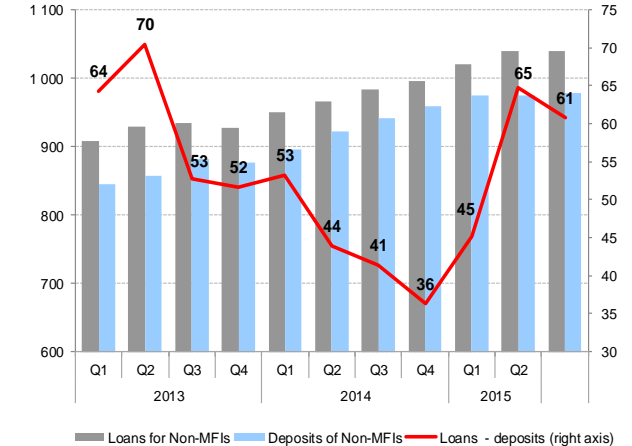
## Comparison of changes of total assets (nominal terms - PLN bn)



## Comparison of changes of total liabilities (nominal terms - PLN)



## Loans and deposits (nominal terms - PLN bn)

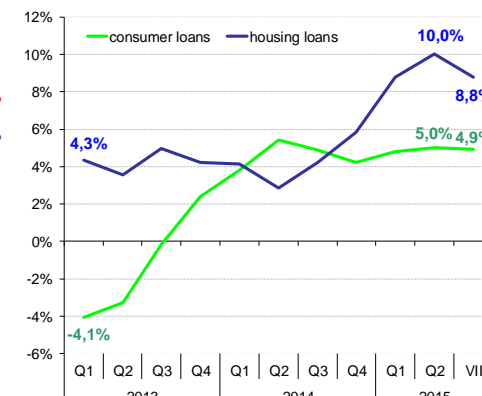
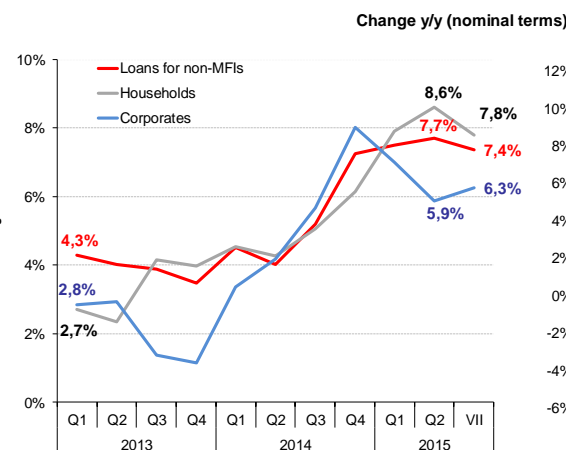
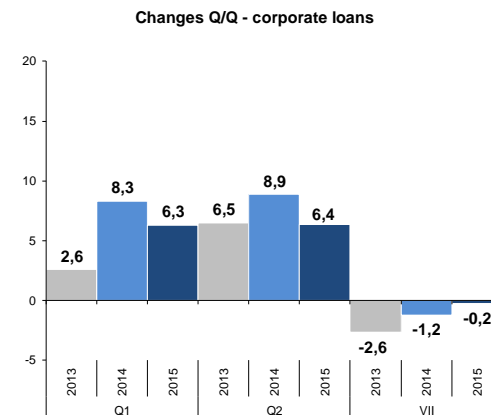
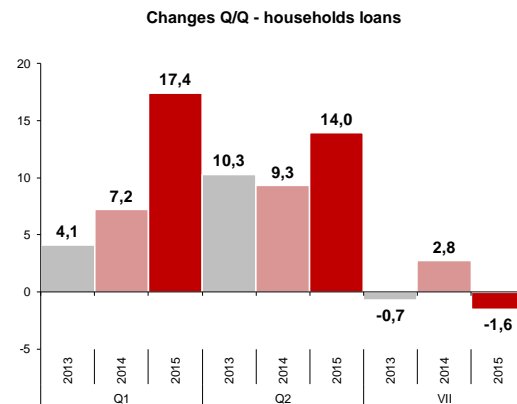
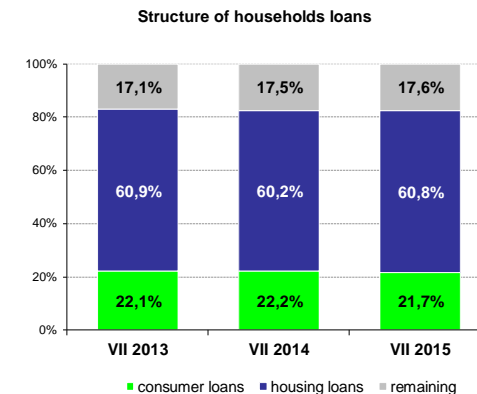
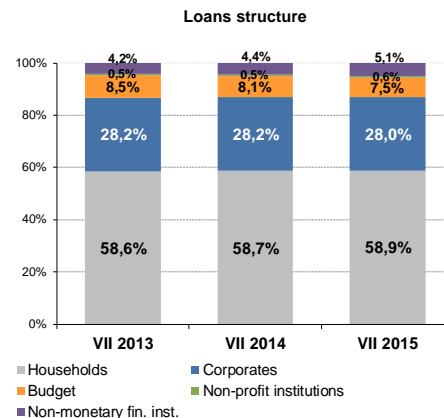
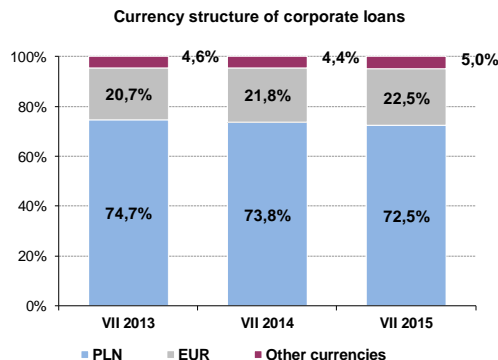
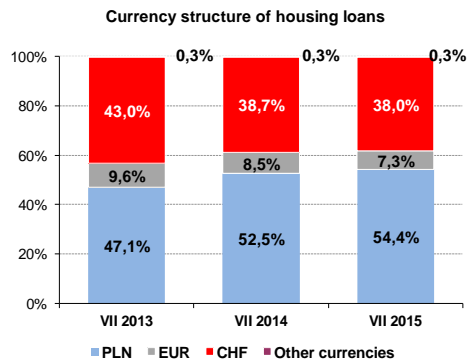


# LOANS FOR NON-MFIS

	2013				2014				2015		
	Q1	Q2	Q3	Q4	Q1	Q2	Q3	Q4	Q1	Q2	VII
<b>Stocks (PLN bn)</b>											
<b>Total loans</b>	<b>908,3</b>	<b>928,2</b>	<b>934,2</b>	<b>928,0</b>	<b>949,2</b>	<b>965,5</b>	<b>982,7</b>	<b>995,2</b>	<b>1 020,5</b>	<b>1 039,8</b>	<b>1038,7</b>
commercial banks	854,0	872,2	876,6	869,6	889,5	903,3	918,7	930,5	954,9	971,8	970,4
cooperative banks	54,3	55,9	57,6	58,4	59,7	62,2	64,1	64,7	65,6	68,0	68,4
<b>Households</b>	<b>531,4</b>	<b>541,8</b>	<b>548,5</b>	<b>548,3</b>	<b>555,5</b>	<b>564,8</b>	<b>576,2</b>	<b>582,0</b>	<b>599,4</b>	<b>613,4</b>	<b>611,8</b>
consumer loans	118,6	118,9	122,1	123,1	123,1	125,3	128,1	129,0	129,0	131,6	132,5
housing loans	323,3	331,0	331,8	332,3	336,6	340,4	345,8	351,7	366,2	374,6	371,8
PLN	146,8	152,7	159,3	165,8	171,0	177,2	183,7	189,1	193,9	199,8	202,2
foreign currency	176,5	178,3	172,5	166,5	165,6	163,2	162,2	162,7	172,4	174,7	169,6
<b>Corporates</b>	<b>257,0</b>	<b>263,5</b>	<b>262,6</b>	<b>257,3</b>	<b>265,6</b>	<b>274,5</b>	<b>277,5</b>	<b>277,9</b>	<b>284,2</b>	<b>290,6</b>	<b>290,3</b>
<b>Budget</b>	<b>78,7</b>	<b>78,4</b>	<b>77,8</b>	<b>78,6</b>	<b>78,2</b>	<b>78,0</b>	<b>81,6</b>	<b>79,3</b>	<b>77,9</b>	<b>78,3</b>	<b>77,8</b>
Non-profit institutions	4,9	4,9	5,1	5,3	5,2	5,3	5,5	5,6	5,6	5,7	5,7
<b>Non-monetary fin. inst.</b>	<b>36,3</b>	<b>39,7</b>	<b>40,2</b>	<b>38,5</b>	<b>44,7</b>	<b>42,9</b>	<b>42,0</b>	<b>50,4</b>	<b>53,4</b>	<b>51,9</b>	<b>53,0</b>

	Changes of stocks (PLN bn)										
	Q/Q										M/M
<b>Total loans</b>	<b>11,5</b>	<b>19,9</b>	<b>6,1</b>	<b>-6,3</b>	<b>21,3</b>	<b>16,3</b>	<b>17,2</b>	<b>12,5</b>	<b>25,3</b>	<b>19,3</b>	<b>-1,1</b>
commercial banks	10,9	18,3	4,3	-7,0	20,0	13,8	15,4	11,8	24,4	16,9	-1,4
cooperative banks	0,6	1,6	1,7	0,8	1,3	2,5	1,8	0,6	1,0	2,4	0,3
<b>Households</b>	<b>4,1</b>	<b>10,3</b>	<b>6,8</b>	<b>-0,2</b>	<b>7,2</b>	<b>9,3</b>	<b>11,4</b>	<b>5,8</b>	<b>17,4</b>	<b>14,0</b>	<b>-1,6</b>
consumer loans	-1,6	0,3	3,3	0,9	0,1	2,2	2,8	0,1	0,8	2,6	0,9
housing loans	4,4	7,7	0,9	0,4	4,4	3,8	5,4	5,9	14,5	8,3	-2,8
PLN	4,4	5,8	6,7	6,4	5,2	6,2	6,5	5,4	4,8	6,0	2,4
foreign currency	0,0	1,8	-5,8	-6,0	-0,9	-2,4	-1,0	0,5	9,7	2,4	-5,1
<b>Corporates</b>	<b>2,6</b>	<b>6,5</b>	<b>-0,9</b>	<b>-5,3</b>	<b>8,3</b>	<b>8,9</b>	<b>3,1</b>	<b>0,4</b>	<b>6,3</b>	<b>6,4</b>	<b>-0,2</b>
<b>Budget</b>	<b>-1,1</b>	<b>-0,3</b>	<b>-0,5</b>	<b>0,7</b>	<b>-0,4</b>	<b>-0,1</b>	<b>3,6</b>	<b>-2,3</b>	<b>-1,3</b>	<b>0,3</b>	<b>-0,4</b>
Non-profit institutions	-0,1	0,0	0,2	0,2	0,0	0,1	0,2	0,2	0,0	0,1	0,1
<b>Non-monetary fin. inst.</b>	<b>6,0</b>	<b>3,4</b>	<b>0,5</b>	<b>-1,7</b>	<b>6,2</b>	<b>-1,8</b>	<b>-0,9</b>	<b>8,4</b>	<b>3,0</b>	<b>-1,5</b>	<b>1,1</b>

	Changes of stocks (PLN bn)									
	ANNUAL			7 MONTHS			MONTHLY			M/M
	2013	2014	2015	2013	2014	2015	VII 2013	VII 2014	VII 2015	
<b>Total loans</b>	<b>31,2</b>	<b>67,2</b>		<b>26,7</b>	<b>39,4</b>	<b>43,5</b>	<b>-4,7</b>	<b>1,9</b>	<b>-1,1</b>	
commercial banks	26,5	61,0		23,7	34,7	39,8	-5,5	1,0	-1,4	
cooperative banks	4,7	6,3		3,0	4,7	3,7	0,8	0,9	0,3	
<b>Households</b>	<b>20,9</b>	<b>33,7</b>		<b>13,7</b>	<b>19,3</b>	<b>29,8</b>	<b>-0,7</b>	<b>2,8</b>	<b>-1,6</b>	
consumer loans	2,9	5,2		-0,8	3,2	4,3	0,5	1,0	0,9	
housing loans	13,4	19,4		10,4	9,5	20,1	-1,7	1,4	-2,8	
PLN	23,4	23,3		12,6	13,8	13,1	2,4	2,3	2,4	
foreign currency	-9,9	-3,9		-2,2	-4,3	7,0	-4,1	-1,0	-5,1	
<b>Corporates</b>	<b>2,9</b>	<b>20,6</b>		<b>6,5</b>	<b>15,9</b>	<b>12,4</b>	<b>-2,6</b>	<b>-1,2</b>	<b>-0,2</b>	
<b>Budget</b>	<b>-1,3</b>	<b>0,7</b>		<b>-1,6</b>	<b>0,0</b>	<b>-1,4</b>	<b>-0,2</b>	<b>0,6</b>	<b>-0,4</b>	
Non-profit institutions	0,4	0,4		0,0	0,1	0,1	0,1	0,0	0,1	
<b>Non-monetary fin. inst.</b>	<b>8,2</b>	<b>11,9</b>		<b>8,1</b>	<b>4,2</b>	<b>2,6</b>	<b>-1,2</b>	<b>-0,2</b>	<b>1,1</b>	

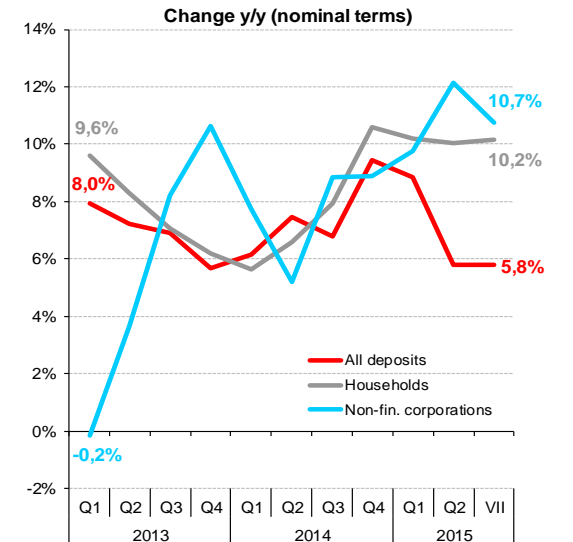
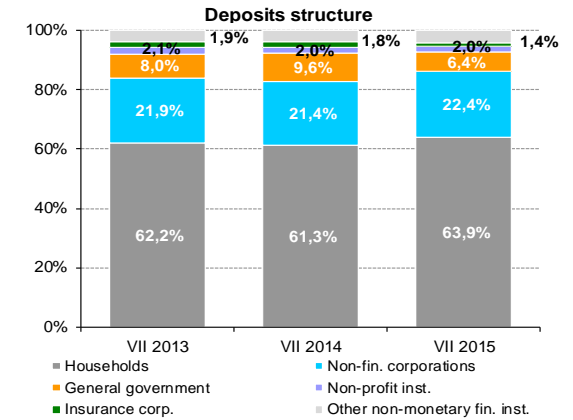


# DEPOSITS OF Non-MFIs

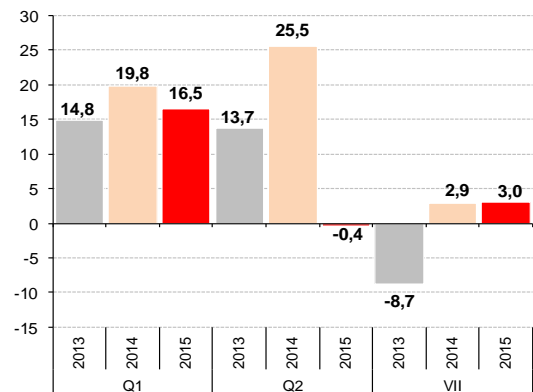
	2013				2014				2015		
	Q1	Q2	Q3	Q4	Q1	Q2	Q3	Q4	Q1	Q2	VII
<b>Stocks (PLN bn)</b>											
<b>All deposits, including</b>	<b>844,0</b>	<b>857,7</b>	<b>881,4</b>	<b>876,3</b>	<b>896,0</b>	<b>921,6</b>	<b>941,4</b>	<b>958,9</b>	<b>975,4</b>	<b>975,0</b>	<b>978,0</b>
commercial banks	764,9	778,5	801,3	793,3	808,8	834,4	853,7	868,7	881,9	882,1	885,2
cooperative banks	79,1	79,2	80,1	83,0	87,2	87,2	87,6	90,2	93,4	92,9	92,8
<b>Households</b>	<b>528,4</b>	<b>528,9</b>	<b>530,1</b>	<b>543,3</b>	<b>558,2</b>	<b>563,7</b>	<b>572,3</b>	<b>600,7</b>	<b>615,1</b>	<b>620,4</b>	<b>624,8</b>
<b>Non-fin. corporations</b>	<b>179,3</b>	<b>186,7</b>	<b>189,9</b>	<b>204,8</b>	<b>193,1</b>	<b>196,4</b>	<b>206,7</b>	<b>223,0</b>	<b>212,0</b>	<b>220,3</b>	<b>218,8</b>
<b>General government</b>	<b>66,5</b>	<b>74,2</b>	<b>89,0</b>	<b>55,4</b>	<b>79,1</b>	<b>93,2</b>	<b>86,0</b>	<b>60,6</b>	<b>79,8</b>	<b>66,8</b>	<b>62,5</b>
<b>Non-profit inst.</b>	<b>16,9</b>	<b>17,6</b>	<b>18,2</b>	<b>17,5</b>	<b>17,8</b>	<b>18,2</b>	<b>19,1</b>	<b>18,3</b>	<b>18,8</b>	<b>19,5</b>	<b>19,8</b>
<b>Insurance corp.</b>	<b>19,5</b>	<b>16,5</b>	<b>16,2</b>	<b>15,8</b>	<b>14,5</b>	<b>15,2</b>	<b>16,2</b>	<b>16,1</b>	<b>13,5</b>	<b>13,2</b>	<b>13,4</b>
<b>Other non-monetary fin. inst.</b>	<b>33,5</b>	<b>33,8</b>	<b>38,0</b>	<b>39,5</b>	<b>33,3</b>	<b>34,9</b>	<b>41,1</b>	<b>40,1</b>	<b>36,2</b>	<b>34,8</b>	<b>38,7</b>

	Changes of stocks (PLN bn)										
	Q/Q									M/M	
<b>All deposits, including</b>	<b>14,8</b>	<b>13,7</b>	<b>23,7</b>	<b>-5,1</b>	<b>19,8</b>	<b>25,5</b>	<b>19,8</b>	<b>17,5</b>	<b>16,5</b>	<b>-0,4</b>	<b>3,0</b>
commercial banks	8,7	13,5	22,8	-8,0	15,5	25,6	19,4	15,0	13,2	0,1	3,1
cooperative banks	6,1	0,2	0,9	2,8	4,2	0,0	0,4	2,5	3,3	-0,5	-0,1
<b>Households</b>	<b>16,8</b>	<b>0,5</b>	<b>1,3</b>	<b>13,1</b>	<b>14,9</b>	<b>5,5</b>	<b>8,6</b>	<b>28,5</b>	<b>14,4</b>	<b>5,3</b>	<b>4,4</b>
<b>Non-fin. corporations</b>	<b>-5,8</b>	<b>7,4</b>	<b>3,2</b>	<b>14,9</b>	<b>-11,7</b>	<b>3,3</b>	<b>10,3</b>	<b>16,3</b>	<b>-11,1</b>	<b>8,3</b>	<b>-1,5</b>
<b>General government</b>	<b>6,7</b>	<b>7,7</b>	<b>14,8</b>	<b>-33,6</b>	<b>23,7</b>	<b>14,1</b>	<b>-7,1</b>	<b>-25,4</b>	<b>19,2</b>	<b>-13,0</b>	<b>-4,2</b>
<b>Non-profit inst.</b>	<b>0,1</b>	<b>0,7</b>	<b>0,6</b>	<b>-0,7</b>	<b>0,4</b>	<b>0,4</b>	<b>0,9</b>	<b>-0,8</b>	<b>0,5</b>	<b>0,8</b>	<b>0,3</b>
<b>Insurance corp.</b>	<b>-2,0</b>	<b>-3,0</b>	<b>-0,3</b>	<b>-0,4</b>	<b>-1,3</b>	<b>0,7</b>	<b>1,0</b>	<b>-0,1</b>	<b>-2,6</b>	<b>-0,3</b>	<b>0,1</b>
<b>Other non-monetary fin. inst.</b>	<b>-1,0</b>	<b>0,3</b>	<b>4,1</b>	<b>1,6</b>	<b>-6,2</b>	<b>1,6</b>	<b>6,2</b>	<b>-1,0</b>	<b>-3,9</b>	<b>-1,5</b>	<b>3,9</b>

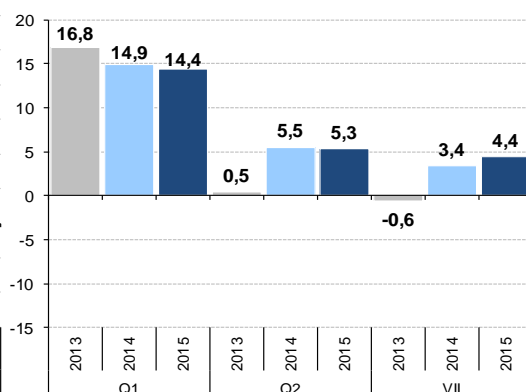
	Changes of stocks (PLN bn)								
	ANNUAL			7 MONTHS			MONTHLY		
	2013	2014	2015	2013	2014	2015	VII 2013	VII 2014	VII 2015
<b>All deposits, including</b>	<b>47,1</b>	<b>82,6</b>		<b>19,8</b>	<b>48,3</b>	<b>19,1</b>	<b>-8,7</b>	<b>2,9</b>	<b>3,0</b>
commercial banks	37,0	75,5		13,4	44,0	16,4	-8,8	2,8	3,1
cooperative banks	10,1	7,2		6,4	4,3	2,7	0,1	0,1	-0,1
<b>Households</b>	<b>31,7</b>	<b>57,5</b>		<b>16,7</b>	<b>23,8</b>	<b>24,1</b>	<b>-0,6</b>	<b>3,4</b>	<b>4,4</b>
<b>Non-fin. corporations</b>	<b>19,7</b>	<b>18,2</b>		<b>1,2</b>	<b>-7,3</b>	<b>-4,3</b>	<b>-0,3</b>	<b>1,1</b>	<b>-1,5</b>
<b>General government</b>	<b>-4,4</b>	<b>5,2</b>		<b>7,8</b>	<b>33,6</b>	<b>1,9</b>	<b>-6,6</b>	<b>-4,2</b>	<b>-4,2</b>
<b>Non-profit inst.</b>	<b>0,7</b>	<b>0,8</b>		<b>1,2</b>	<b>1,3</b>	<b>1,5</b>	<b>0,3</b>	<b>0,5</b>	<b>0,3</b>
<b>Insurance corp.</b>	<b>-5,7</b>	<b>0,3</b>		<b>-5,1</b>	<b>1,3</b>	<b>-2,7</b>	<b>-0,1</b>	<b>1,9</b>	<b>0,1</b>
<b>Other non-monetary fin. inst.</b>	<b>5,1</b>	<b>0,6</b>		<b>-2,0</b>	<b>-4,5</b>	<b>-1,5</b>	<b>-1,3</b>	<b>0,2</b>	<b>3,9</b>



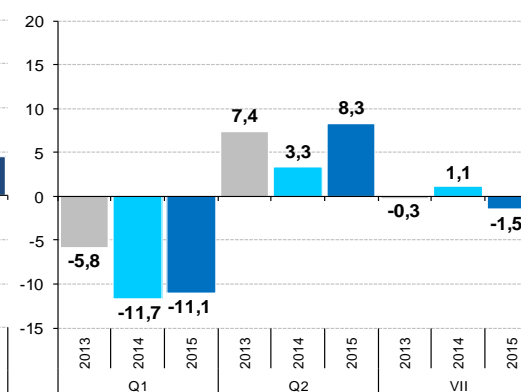
Changes Q/Q and M/M - non-fin. sector and general gov.



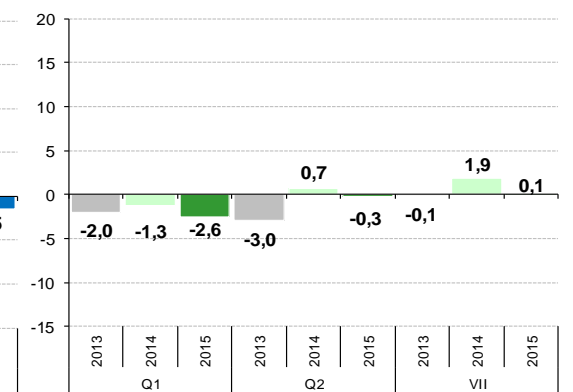
Changes Q/Q and M/M - households



Changes Q/Q and M/M - non-financial corporations

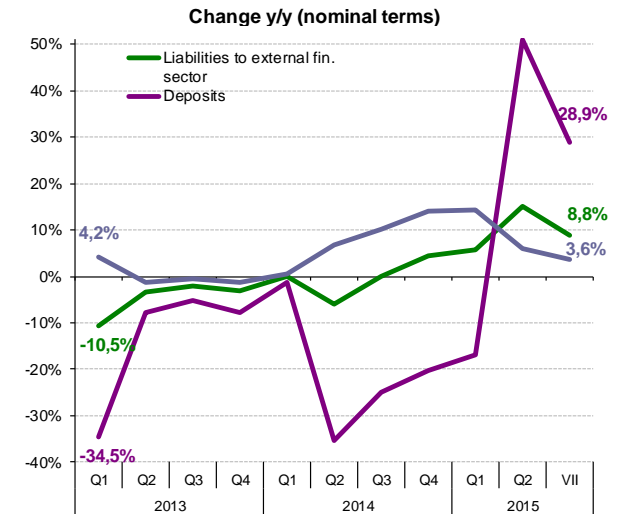


Changes Q/Q and M/M - insurance corp.

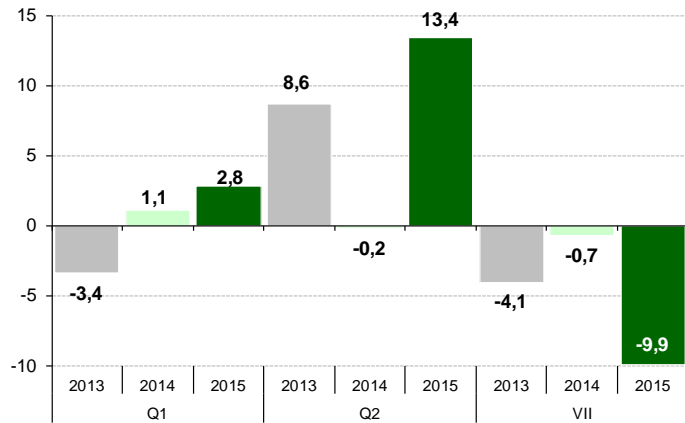


# LIABILITIES TO EXTERNAL FINANCIAL SECTOR

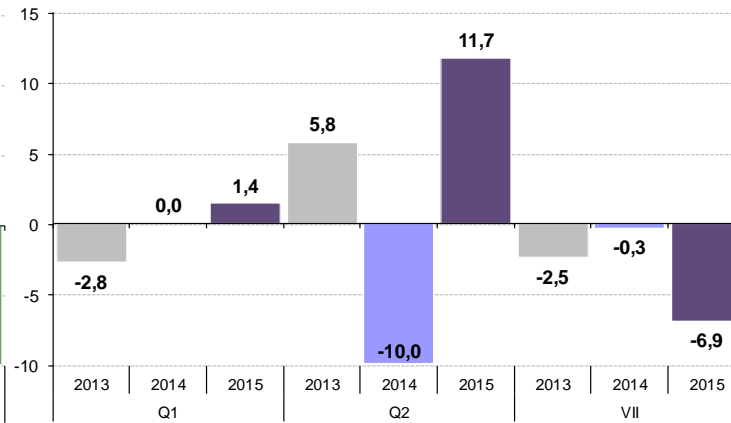
	2013				2014				2015		
	Q1	Q2	Q3	Q4	Q1	Q2	Q3	Q4	Q1	Q2	VII
<b>Stocks (PLN bn)</b>											
<b>Total, including</b>	143,9	152,5	147,6	142,7	143,8	143,6	147,5	149,1	152,0	165,4	155,5
Deposits	40,1	45,9	42,8	39,6	39,6	29,6	32,1	31,5	32,9	44,7	37,7
Loans	103,8	106,7	104,8	103,1	104,2	114,0	115,5	117,6	119,0	120,7	117,7
<b>Changes of stocks (PLN bn)</b>											
	Q/Q								M/M		
<b>Total, including</b>	-3,4	8,6	-5,0	-4,9	1,1	-0,2	3,9	1,6	2,8	13,4	1,4
Deposits	-2,8	5,8	-3,1	-3,2	0,0	-10,0	2,4	-0,5	1,4	11,7	0,7
Loans	-0,7	2,9	-1,8	-1,7	1,1	9,8	1,5	2,1	1,4	1,7	0,7
<b>Changes of stocks (PLN bn)</b>											
	ANNUAL			7 MONTHS			MONTHLY				
	2013	2014	2015	2013	2014	2015	VII 2013	VII 2014	VII 2015		
<b>Total, including</b>	-4,6	6,4		1,1	0,2	6,3	-4,1	-0,7	-9,9		
Deposits	-3,3	-8,1		0,5	-10,3	6,2	-2,5	-0,3	-6,9		
Loans	-1,3	14,5		0,6	10,5	0,1	-1,6	-0,4	-3,0		



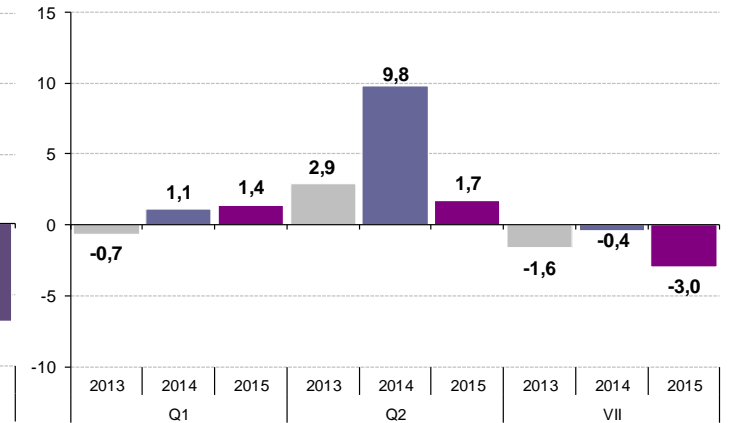
Changes Q/Q and M/M - liabilities to external fin. sector



Changes Q/Q and M/M - deposits



Changes Q/Q and M/M - loans

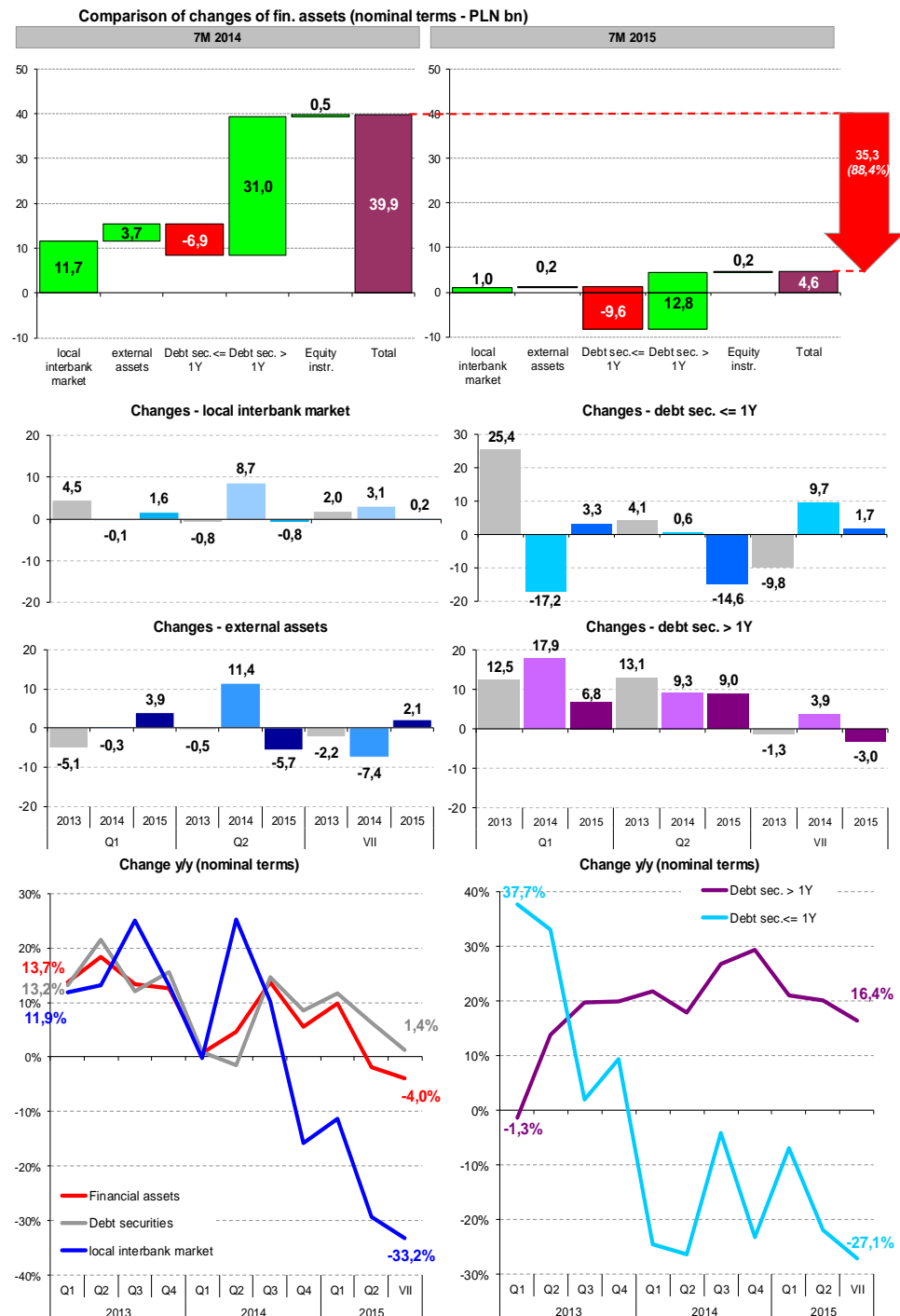


# FINANCIAL ASSETS

	2013				2014				2015		
	Q1	Q2	Q3	Q4	Q1	Q2	Q3	Q4	Q1	Q2	VII
<b>Stocks (PLN bn)</b>											
<b>Total fin. assets, including</b>	<b>351,5</b>	<b>367,3</b>	<b>366,6</b>	<b>353,7</b>	<b>354,1</b>	<b>384,5</b>	<b>416,6</b>	<b>373,3</b>	<b>389,0</b>	<b>377,0</b>	<b>378,0</b>
local interbank market	38,7	37,9	44,9	38,8	38,7	47,4	49,5	32,7	34,3	33,5	33,7
external assets	15,4	14,9	23,5	15,1	14,9	26,2	24,7	14,7	18,5	12,8	14,9
securities	297,3	314,5	298,1	299,8	300,5	310,8	342,4	325,9	336,1	330,7	329,4
<b>debt securities</b>	<b>294,4</b>	<b>311,6</b>	<b>295,0</b>	<b>296,4</b>	<b>297,1</b>	<b>306,9</b>	<b>338,2</b>	<b>321,6</b>	<b>331,7</b>	<b>326,2</b>	<b>324,9</b>
up to 1 year	132,9	137,0	116,2	117,6	100,4	101,0	111,3	90,2	93,5	79,0	80,6
financial s.	123,3	130,1	112,3	114,5	95,7	96,7	106,6	87,3	91,2	76,4	78,8
non-financial s.	1,7	1,7	1,5	1,2	1,4	1,4	2,3	1,8	1,6	1,7	1,3
general gov.	7,9	5,2	2,5	1,9	3,3	3,0	2,4	1,0	0,8	0,8	0,6
over 1 year	161,4	174,5	178,8	178,8	196,6	205,9	226,9	231,4	238,2	247,2	244,2
financial s.	9,9	9,0	9,4	9,2	9,2	10,3	12,1	10,8	12,2	12,5	12,6
non-financial s.	10,8	12,1	12,4	15,0	16,0	17,1	21,6	21,7	22,5	23,4	23,9
general gov.	140,8	153,4	157,1	154,5	171,5	178,5	193,2	198,9	203,5	211,3	207,7
equity instruments	3,0	3,0	3,1	3,4	3,4	3,9	4,1	4,3	4,3	4,5	4,5

	Changes of stocks (PLN bn)										
	Q/Q									M/M	
<b>Total fin. assets, including</b>	<b>37,3</b>	<b>15,9</b>	<b>-0,7</b>	<b>-12,9</b>	<b>0,3</b>	<b>30,4</b>	<b>32,2</b>	<b>-43,3</b>	<b>15,6</b>	<b>-12,0</b>	<b>1,0</b>
local interbank market	4,5	-0,8	7,0	-6,1	-0,1	8,7	2,1	-16,8	1,6	-0,8	0,2
external assets	-5,1	-0,5	8,6	-8,4	-0,3	11,4	-1,5	-10,1	3,9	-5,7	2,1
securities	37,9	17,2	-16,4	1,6	0,7	10,3	31,6	-16,4	10,1	-5,4	-1,3
<b>debt securities</b>	<b>37,8</b>	<b>17,2</b>	<b>-16,6</b>	<b>1,4</b>	<b>0,7</b>	<b>9,8</b>	<b>31,3</b>	<b>-16,6</b>	<b>10,1</b>	<b>-5,5</b>	<b>-1,3</b>
up to 1 year	25,4	4,1	-20,8	1,4	-17,2	0,6	10,3	-21,1	3,3	-14,6	1,7
financial s.	23,0	6,8	-17,9	2,2	-18,7	0,9	9,9	-19,3	3,8	-14,8	2,3
non-financial s.	-0,9	0,0	-0,3	-0,3	0,2	-0,1	0,9	-0,4	-0,3	0,1	-0,4
general gov.	3,2	-2,8	-2,7	-0,5	1,3	-0,3	-0,5	-1,4	-0,3	0,1	-0,2
over 1 year	12,5	13,1	4,3	0,0	17,9	9,3	21,0	4,5	6,8	9,0	-3,0
financial s.	0,1	-0,9	0,4	-0,2	0,0	1,1	1,8	-1,3	1,3	0,3	0,1
non-financial s.	-0,1	1,3	0,2	2,7	1,0	1,1	4,5	0,0	0,9	0,9	0,5
general gov.	12,5	12,7	3,6	-2,5	16,9	7,0	14,7	5,7	4,6	7,8	-3,6
equity instruments	0,1	0,0	0,2	0,2	0,1	0,4	0,3	0,2	0,0	0,1	0,0

	Changes of stocks (PLN bn)								
	ANNUAL			7 MONTHS			MONTHLY		
	2013	2014	2015	2013	2014	2015	VII 2013	VII 2014	VII 2015
<b>Total fin. assets, including</b>	<b>39,5</b>	<b>19,6</b>		<b>42,0</b>	<b>39,9</b>	<b>4,6</b>	<b>-11,2</b>	<b>9,2</b>	<b>1,0</b>
local interbank market	4,5	-6,1		5,6	11,7	1,0	2,0	3,1	0,2
external assets	-5,3	-0,5		-7,8	3,7	0,2	-2,2	-7,4	2,1
securities	40,3	26,2		44,1	24,5	3,4	-11,0	13,5	-1,3
<b>debt securities</b>	<b>39,9</b>	<b>25,2</b>		<b>44,0</b>	<b>24,0</b>	<b>3,2</b>	<b>-11,0</b>	<b>13,5</b>	<b>-1,3</b>
up to 1 year	10,0	-27,4		19,7	-6,9	-9,6	-9,8	9,7	1,7
financial s.	14,2	-27,1		18,6	-7,2	-8,6	-11,3	10,6	2,3
non-financial s.	-1,4	0,7		-1,0	-0,3	-0,5	-0,1	-0,5	-0,4
general gov.	-2,7	-0,9		2,1	0,6	-0,5	1,7	-0,4	-0,2
over 1 year	29,8	52,6		24,3	31,0	12,8	-1,3	3,9	-3,0
financial s.	-0,6	1,6		-0,2	1,9	1,8	0,6	0,9	0,1
non-financial s.	4,1	6,6		1,0	3,0	2,2	-0,3	0,9	0,5
general gov.	26,2	44,4		23,5	26,1	8,8	-1,6	2,1	-3,6
equity instruments	0,5	0,9		0,1	0,5	0,2	0,1	0,0	0,0



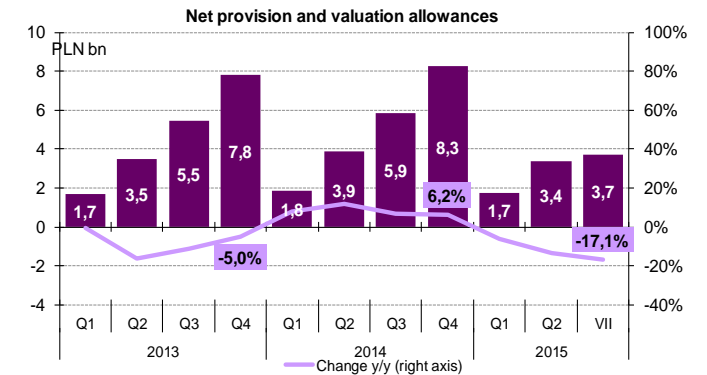
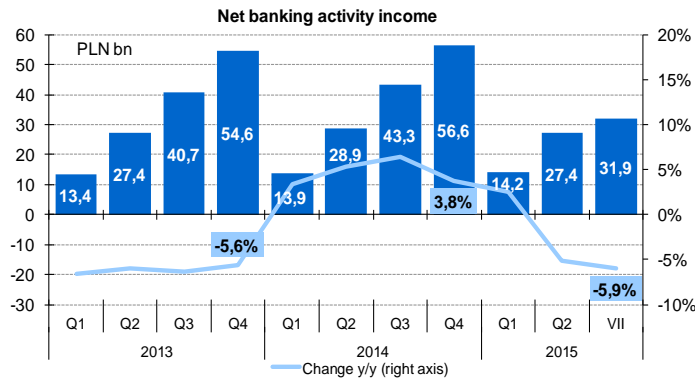
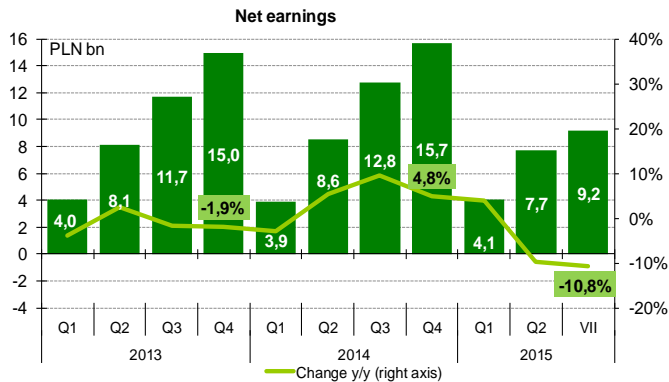
# BANKING SECTOR – PROFIT AND LOSS ACCOUNT

	2013				2014				2015		
	Q1	Q2	Q3	Q4	Q1	Q2	Q3	Q4	Q1	Q2	VII
<b>Cumulative (PLN bn)</b>											
<b>Net banking activity income</b>	13,4	27,4	40,7	54,6	13,9	28,9	43,3	56,6	14,2	27,4	31,9
Net interest income	8,1	16,1	24,6	34,3	9,1	18,5	28,0	36,6	8,5	16,8	19,7
Net fees and commissions income	3,4	6,8	10,2	13,0	3,3	6,7	10,0	13,4	3,2	6,5	7,6
Net FX income and gain/loss on fin. inst.	1,9	3,9	5,2	6,4	1,3	2,8	4,2	5,4	2,2	3,2	3,7
Net other banking activity income	0,1	0,7	0,7	0,8	0,1	0,9	1,2	1,2	0,3	0,9	0,9
Administrative expenses	6,5	13,2	19,8	26,7	6,6	13,3	19,8	26,1	6,8	13,4	15,6
Amortisation and depreciation	0,6	1,3	1,9	2,6	0,7	1,3	2,0	2,7	0,7	1,4	1,6
Net provision and valuation allowances	1,7	3,5	5,5	7,8	1,8	3,9	5,9	8,3	1,7	3,4	3,7
Profit before tax	5,0	10,0	14,3	18,5	4,9	10,6	15,8	19,5	5,1	9,5	11,3
<b>Net earnings</b>	4,0	8,1	11,7	15,0	3,9	8,6	12,8	15,7	4,1	7,7	9,2

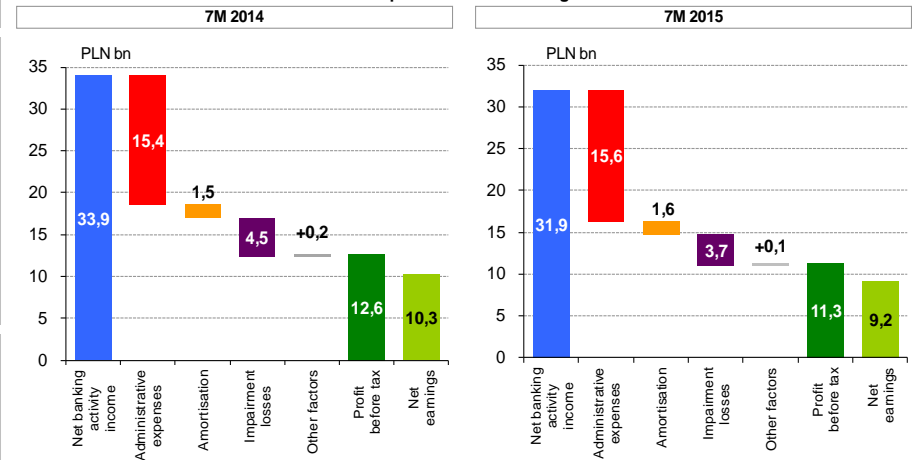
	Quarterly/Monthly (PLN bn)										
	2013	2014	2013	2014	2013	2014	2015	2013	2014	2015	VII
<b>Net banking activity income</b>	13,4	14,0	13,3	13,8	13,9	15,0	14,5	13,3	14,2	13,2	4,6
Net interest income	8,1	8,0	8,5	9,7	9,1	9,3	9,6	8,6	8,5	8,2	3,0
Net fees and commissions income	3,4	3,4	3,4	2,9	3,3	3,4	3,2	3,4	3,2	3,3	1,1
Net FX income and gain/loss on fin. inst.	1,9	1,9	1,3	1,2	1,3	1,5	1,4	1,2	2,2	1,0	0,5
Net other banking activity income	0,1	0,6	0,0	0,0	0,1	0,8	0,3	0,0	0,3	0,6	0,0
Administrative expenses	6,5	6,7	6,6	6,8	6,6	6,7	6,6	6,3	6,8	6,6	2,2
Amortisation and depreciation	0,6	0,6	0,7	0,7	0,7	0,7	0,7	0,7	0,7	0,7	0,2
Net provision and valuation allowances	1,7	1,8	2,0	2,3	1,8	2,0	2,0	2,4	1,7	1,6	0,4
Profit before tax	5,0	5,0	4,4	4,1	4,9	5,7	5,2	3,7	5,1	4,4	1,8
<b>Net earnings</b>	4,0	4,1	3,5	3,3	3,9	4,6	4,2	2,9	4,1	3,6	1,4

	Change				Cumulative (PLN bn)			Monthly (PLN bn)		
	ANNUAL				7 MONTHS			July		
	2013	2014	2013	2014	2013	2014	2015	2013	2014	2015
<b>Net banking activity income</b>	-3,2	2,0	-5,6%	3,8%	32,0	33,9	31,9	4,6	5,1	4,6
Net interest income	-0,8	2,3	-2,2%	6,7%	18,8	21,7	19,7	2,7	3,2	3,0
Net fees and commissions income	-0,9	0,4	-6,2%	2,8%	8,0	7,9	7,6	1,2	1,1	1,1
Net FX income and gain/loss on fin. inst.	-1,4	-1,0	-18,3%	-16,0%	4,5	3,2	3,7	0,6	0,5	0,5
Net other banking activity income	-0,2	0,4	-17,8%	54,0%	0,7	1,1	0,9	0,0	0,2	0,0
Administrative expenses	-0,3	-0,5	-1,0%	-2,0%	15,5	15,4	15,6	2,3	2,2	2,2
Amortisation and depreciation	0,1	0,1	3,4%	2,4%	1,5	1,5	1,6	0,2	0,2	0,2
Net provision and valuation allowances	-0,4	0,5	-5,0%	6,2%	4,0	4,5	3,7	0,6	0,6	0,4
Profit before tax	-0,5	1,1	-2,4%	5,7%	11,6	12,6	11,3	1,6	2,1	1,8
<b>Net earnings</b>	-0,3	0,7	-1,9%	4,8%	9,4	10,3	9,2	1,3	1,7	1,4

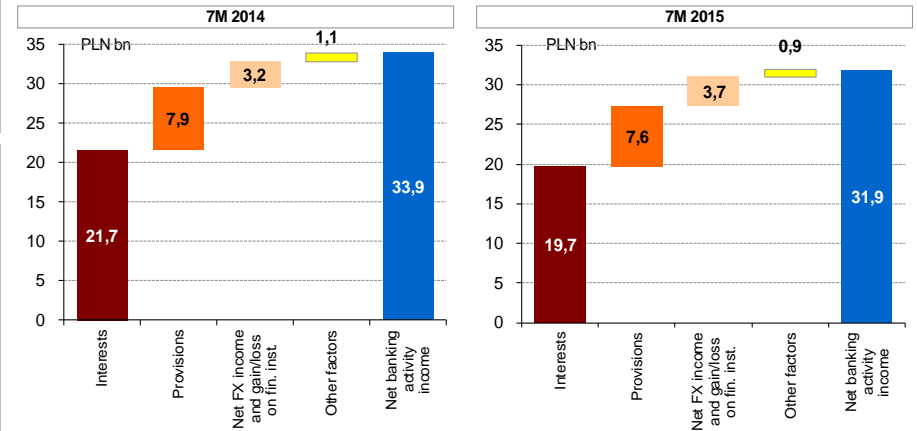
## Cumulative (PLN bn)



## Components of net earnings

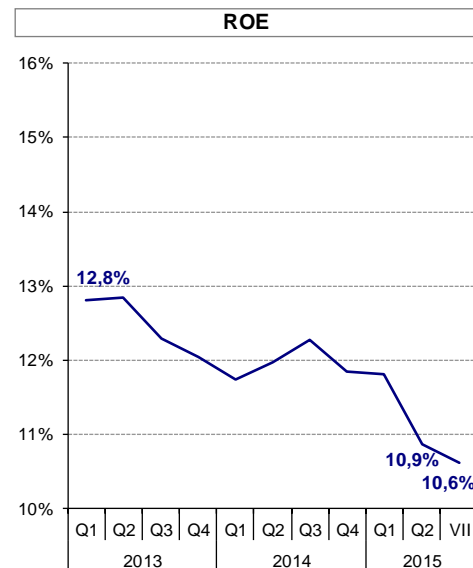
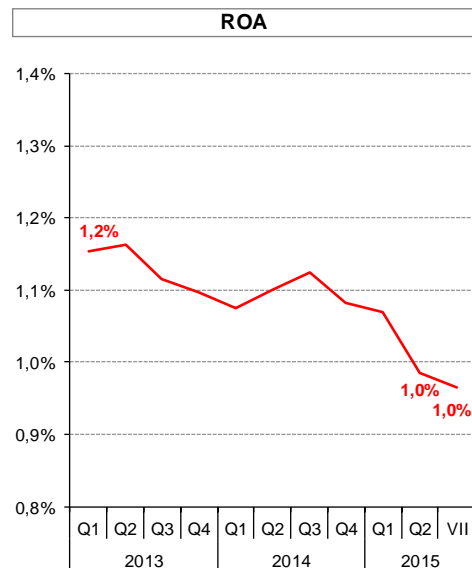


## Components of net banking activity income

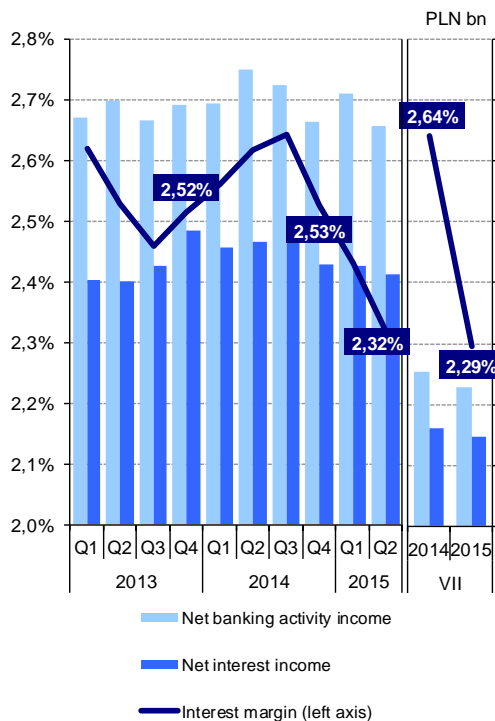


# BANKING SECTOR – EFFICIENCY RATIOS

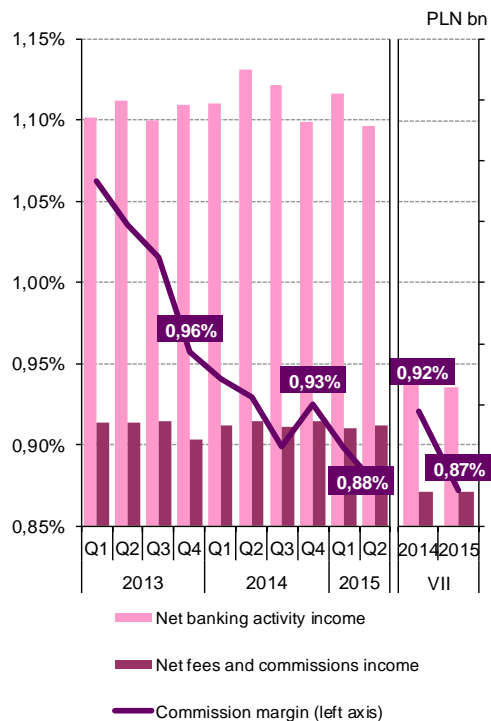
	2013				2014				2015		
	Q1	Q2	Q3	Q4	Q1	Q2	Q3	Q4	Q1	Q2	VII
	<b>Level (%)</b>										
ROA	1,15	1,16	1,12	1,10	1,07	1,10	1,12	1,08	1,07	0,99	0,97
ROE	12,80	12,84	12,28	12,03	11,73	11,97	12,28	11,85	11,81	10,86	10,61
Interest margin	2,62	2,53	2,46	2,52	2,56	2,62	2,64	2,53	2,43	2,32	2,29
Commission margin	1,06	1,04	1,02	0,96	0,94	0,93	0,90	0,93	0,90	0,88	0,87
C/I	51,62	52,30	53,30	53,65	53,36	52,44	51,24	50,90	51,02	52,59	53,19
Net provision and valuation allowances to net banking activity income	14,43	13,44	13,64	14,30	14,42	14,67	14,31	14,63	14,35	14,07	13,76
	<b>Change (p.p.)</b>										
	<b>ANNUAL</b>		<b>7 MONTHS (y/y)</b>								
	<b>2013</b>	<b>2014</b>	<b>2013</b>	<b>2014</b>	<b>2015</b>						
ROA	-0,08	-0,02	-0,08	-0,02	-0,16						
ROE	-1,22	-0,18	-1,76	-0,42	-1,57						
Interest margin	-0,20	0,01	-0,33	0,14	-0,35						
Commission margin	-0,12	-0,03	-0,07	-0,11	-0,05						
C/I	2,66	-2,76	1,97	-1,06	1,52						
Net provision and valuation allowances to net banking activity income	0,09	0,33	-0,76	1,14	-0,91						



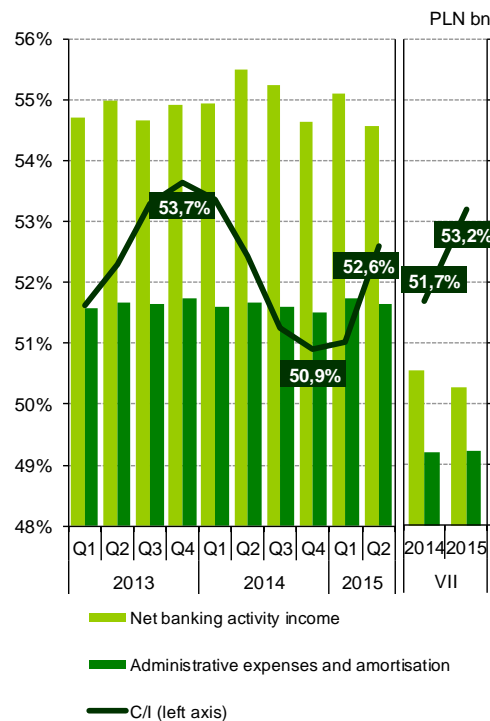
### Interest margin



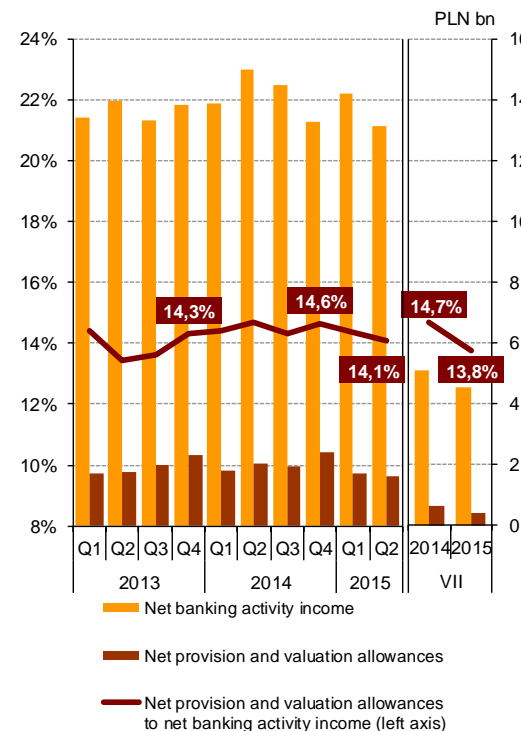
### Commission margin



### C/I



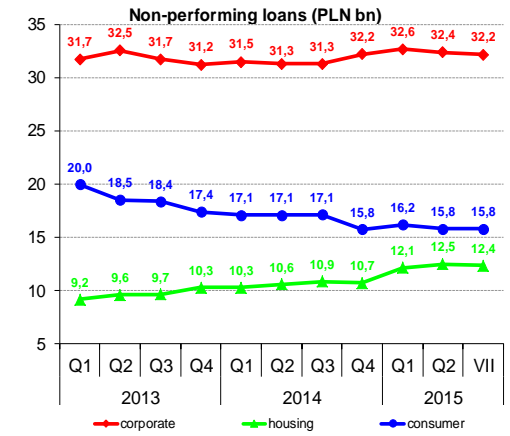
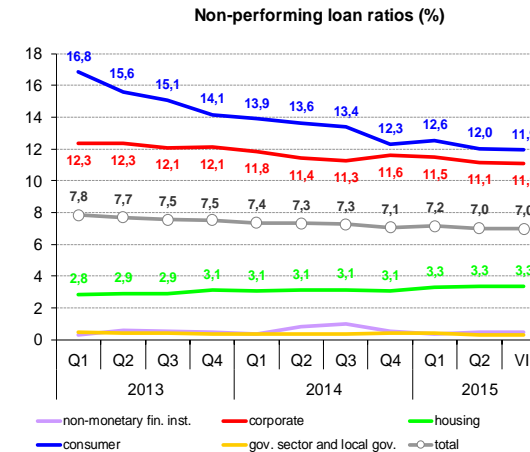
### Net provision and valuation allowances to net banking activity income



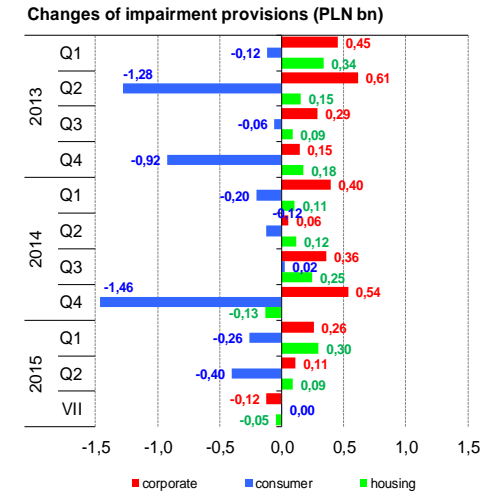
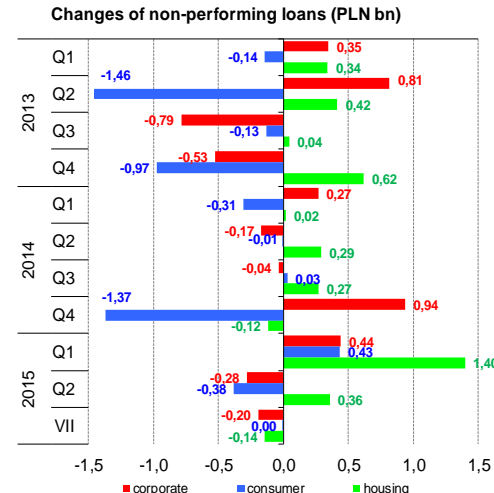


# THE QUALITY OF BANKS' LOAN PORTFOLIO FOR NON-MFIS

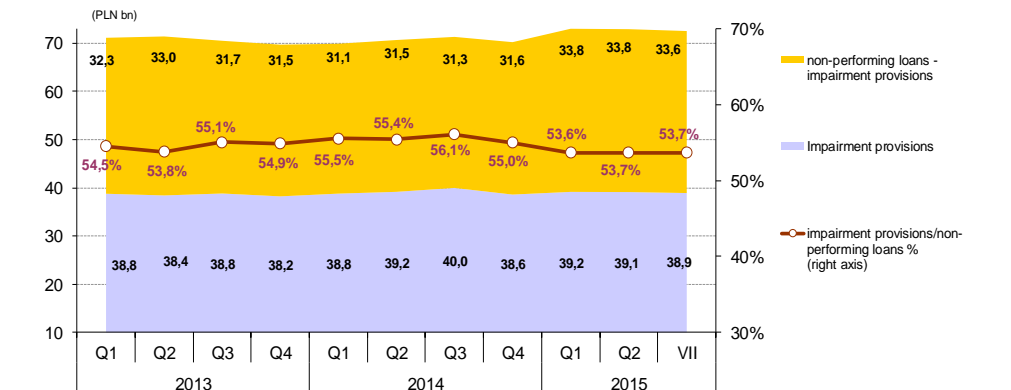
	2013				2014				2015		Change		
	Q1	Q2	Q3	Q4	Q1	Q2	Q3	Q4	Q1	Q2	VII	y/y	m/m
	Non-performing loan ratios (%)											p.p.	
<b>total</b>	<b>7,8</b>	<b>7,7</b>	<b>7,5</b>	<b>7,5</b>	<b>7,4</b>	<b>7,3</b>	<b>7,3</b>	<b>7,1</b>	<b>7,2</b>	<b>7,0</b>	<b>7,0</b>	<b>-0,3</b>	<b>0,0</b>
commercial banks	8,0	7,8	7,7	7,6	7,5	7,4	7,3	7,1	7,2	7,0	7,0	-0,4	0,0
cooperative banks	5,8	5,9	5,9	5,9	6,0	6,0	6,4	6,4	6,7	6,5	6,5	0,5	-0,1
<i>PLN</i>	9,8	9,6	9,3	9,0	8,8	8,6	8,5	8,2	8,2	8,0	7,9	-0,6	-0,1
<i>foreign currency</i>	3,1	3,3	3,3	3,6	3,8	3,9	4,0	4,1	4,5	4,5	4,5	0,5	0,0
<b>non-financial sector, including</b>	<b>8,9</b>	<b>8,7</b>	<b>8,6</b>	<b>8,5</b>	<b>8,4</b>	<b>8,3</b>	<b>8,2</b>	<b>8,0</b>	<b>8,2</b>	<b>8,0</b>	<b>7,9</b>	<b>-0,3</b>	<b>0,0</b>
corporate	12,3	12,3	12,1	12,1	11,8	11,4	11,3	11,6	11,5	11,1	11,1	-0,3	-0,1
consumer	16,8	15,6	15,1	14,1	13,9	13,6	13,4	12,3	12,6	12,0	11,9	-1,5	-0,1
housing, including	2,8	2,9	2,9	3,1	3,1	3,1	3,1	3,1	3,3	3,3	3,3	0,2	0,0
<i>PLN</i>	4,1	4,1	4,0	3,9	3,7	3,6	3,6	3,3	3,4	3,4	3,4	-0,2	0,0
<i>foreign currency</i>	1,8	1,9	1,9	2,3	2,4	2,6	2,6	2,7	3,2	3,3	3,2	0,7	0,0
<b>non-monetary fin. inst.</b>	<b>0,3</b>	<b>0,6</b>	<b>0,5</b>	<b>0,5</b>	<b>0,3</b>	<b>0,8</b>	<b>1,0</b>	<b>0,5</b>	<b>0,3</b>	<b>0,4</b>	<b>0,4</b>	<b>-0,5</b>	<b>0,0</b>
<b>gov. sector and local gov.</b>	<b>0,5</b>	<b>0,4</b>	<b>0,4</b>	<b>0,4</b>	<b>0,4</b>	<b>0,4</b>	<b>0,4</b>	<b>0,4</b>	<b>0,4</b>	<b>0,3</b>	<b>0,3</b>	<b>-0,1</b>	<b>0,0</b>



	Non-performing loans (PLN bn)											%		Structure		
	Q1	Q2	Q3	Q4	Q1	Q2	Q3	Q4	Q1	Q2	Q3	Q4	Q1	Q2	Q3	Q4
<b>total</b>	<b>71,1</b>	<b>71,4</b>	<b>70,5</b>	<b>69,7</b>	<b>69,9</b>	<b>70,7</b>	<b>71,3</b>	<b>70,2</b>	<b>73,0</b>	<b>72,9</b>	<b>72,5</b>	<b>2,6</b>	<b>-0,5</b>	<b>100,0</b>		
commercial banks	68,0	68,1	67,1	66,2	66,3	66,9	67,2	66,1	68,6	68,4	68,1	1,8	-0,5	93,9		
cooperative banks	3,1	3,3	3,4	3,5	3,6	3,7	4,1	4,2	4,4	4,5	4,4	17,0	-0,8	6,1		
<i>PLN</i>	62,7	62,3	61,8	60,1	59,9	60,3	60,6	58,8	60,2	59,8	59,7	-0,8	-0,2	82,4		
<i>foreign currency</i>	8,4	9,1	8,7	9,6	10,0	10,4	10,7	11,4	12,7	13,1	12,8	22,4	-2,3	17,6		
<b>non-financial sector, including</b>	<b>70,6</b>	<b>70,8</b>	<b>70,0</b>	<b>69,2</b>	<b>69,4</b>	<b>70,0</b>	<b>70,6</b>	<b>69,6</b>	<b>72,5</b>	<b>72,4</b>	<b>72,0</b>	<b>3,0</b>	<b>-0,5</b>	<b>99,4</b>		
corporate	31,7	32,5	31,7	31,2	31,5	31,3	31,3	32,2	32,6	32,4	32,2	3,1	-0,6	44,4		
consumer	20,0	18,5	18,4	17,4	17,1	17,1	17,1	15,8	16,2	15,8	15,8	-7,0	0,0	21,8		
housing, including	9,2	9,6	9,7	10,3	10,3	10,6	10,9	10,7	12,1	12,5	12,4	15,9	-1,1	17,0		
<i>PLN</i>	6,0	6,3	6,3	6,4	6,3	6,4	6,6	6,3	6,7	6,8	6,8	5,5	0,8	9,4		
<i>foreign currency</i>	3,2	3,4	3,3	3,9	4,0	4,2	4,3	4,4	5,5	5,7	5,5	32,0	-3,4	7,6		
<b>non-monetary fin. inst.</b>	<b>0,1</b>	<b>0,2</b>	<b>0,2</b>	<b>0,2</b>	<b>0,2</b>	<b>0,4</b>	<b>0,4</b>	<b>0,3</b>	<b>0,2</b>	<b>0,2</b>	<b>0,2</b>	<b>-41,2</b>	<b>0,0</b>	<b>0,3</b>		
<b>gov. sector and local gov.</b>	<b>0,4</b>	<b>0,3</b>	<b>0,3</b>	<b>0,3</b>	<b>0,3</b>	<b>0,3</b>	<b>0,3</b>	<b>0,3</b>	<b>0,3</b>	<b>0,2</b>	<b>0,2</b>	<b>-20,3</b>	<b>-0,1</b>	<b>0,3</b>		



	Impairment provisions (PLN bn)											%		Structure		
	Q1	Q2	Q3	Q4	Q1	Q2	Q3	Q4	Q1	Q2	Q3	Q4	Q1	Q2	Q3	Q4
<b>total</b>	<b>38,8</b>	<b>38,4</b>	<b>38,8</b>	<b>38,2</b>	<b>38,8</b>	<b>39,2</b>	<b>40,0</b>	<b>38,6</b>	<b>39,2</b>	<b>39,1</b>	<b>38,9</b>	<b>-1,0</b>	<b>-0,5</b>	<b>100,0</b>		
commercial banks	37,8	37,5	37,8	37,2	37,7	38,1	38,9	37,5	38,0	37,9	37,8	-1,1	-0,4	97,1		
cooperative banks	0,9	1,0	1,0	1,0	1,0	1,1	1,1	1,1	1,2	1,2	1,1	4,4	-3,4	2,9		
<i>PLN</i>	35,5	34,9	35,3	34,5	34,8	35,2	35,7	34,2	34,4	34,1	34,0	-3,8	-0,3	87,3		
<i>foreign currency</i>	3,3	3,5	3,6	3,8	3,9	4,0	4,2	4,4	4,8	5,1	4,9	23,6	-2,2	12,7		
<b>non-financial sector, including</b>	<b>38,6</b>	<b>38,2</b>	<b>38,6</b>	<b>38,0</b>	<b>38,6</b>	<b>39,0</b>	<b>39,8</b>	<b>38,4</b>	<b>39,0</b>	<b>38,9</b>	<b>38,7</b>	<b>-1,1</b>	<b>-0,5</b>	<b>99,5</b>		
corporate	13,3	13,9	14,2	14,3	14,7	14,8	15,1	15,7	15,9	16,0	15,9	7,0	-0,8	40,9		
consumer	15,3	14,0	13,9	13,0	12,8	12,7	12,7	11,3	11,0	10,6	10,6	-16,0	0,0	27,2		
housing, including	4,6	4,8	4,9	5,0	5,1	5,3	5,5	5,4	5,7	5,8	5,7	7,8	-0,8	14,7		
<i>PLN</i>	3,2	3,3	3,4	3,4	3,5	3,5	3,7	3,5	3,6	3,6	3,6	0,9	0,9	9,3		
<i>foreign currency</i>	1,4	1,4	1,4	1,6	1,7	1,7	1,8	1,9	2,1	2,2	2,1	22,0	-3,6	5,4		
<b>non-monetary fin. inst.</b>	<b>0,1</b>	<b>0,1</b>	<b>0,1</b>	<b>0,1</b>	<b>0,1</b>	<b>0,1</b>	<b>0,1</b>	<b>0,1</b>	<b>0,1</b>	<b>0,1</b>	<b>0,1</b>	<b>35,5</b>	<b>0,5</b>	<b>0,4</b>		
<b>gov. sector and local gov.</b>	<b>0,1</b>	<b>0,1</b>	<b>0,1</b>	<b>0,1</b>	<b>0,1</b>	<b>0,1</b>	<b>0,1</b>	<b>0,1</b>	<b>0,1</b>	<b>0,1</b>	<b>0,1</b>	<b>-15,6</b>	<b>-0,1</b>	<b>0,1</b>		

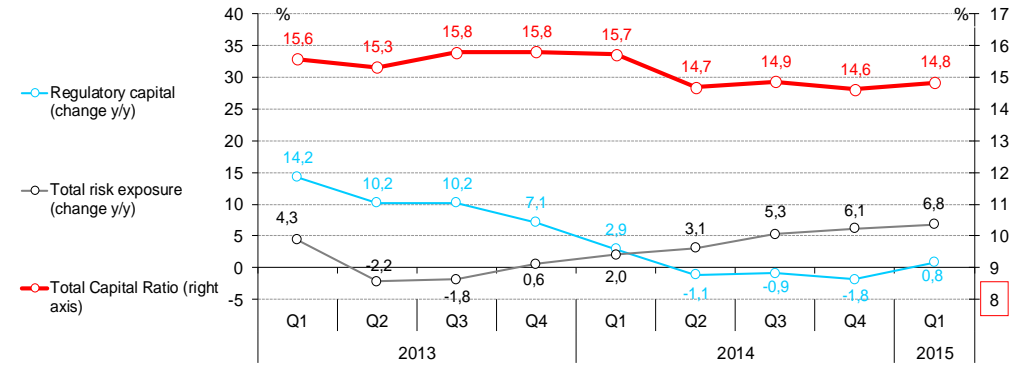


# CAPITAL ADEQUACY

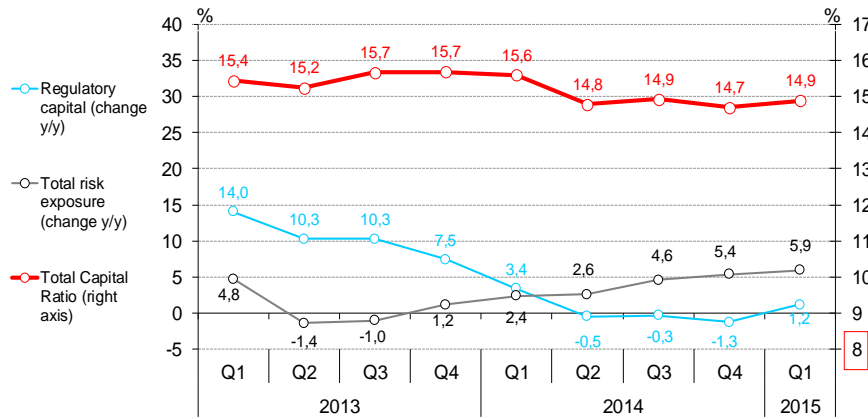
\* financial data on capital adequacy is reported quarterly

	2013				2014				2015	Changes	
	Q1	Q2	Q3	Q4	Q1	Q2	Q3	Q4	Q1	y/y	q/q
<b>Banking sector</b>											
<b>Total Capital Ratio (%)</b>	<b>15,4</b>	<b>15,2</b>	<b>15,7</b>	<b>15,7</b>	<b>15,6</b>	<b>14,8</b>	<b>14,9</b>	<b>14,7</b>	<b>14,9</b>	<b>-0,70</b>	<b>0,20</b>
Regulatory capital (PLN bn)	135,8	136,1	139,3	138,6	140,4	135,4	138,9	136,8	142,0	1,2%	3,8%
Total risk exposure (PLN bn)	879,8	892,3	889,7	883,9	900,7	915,7	930,8	931,4	954,1	5,9%	2,4%
<b>Commercial banks</b>											
<b>Total Capital Ratio (%)</b>	<b>15,6</b>	<b>15,3</b>	<b>15,8</b>	<b>15,8</b>	<b>15,7</b>	<b>14,7</b>	<b>14,9</b>	<b>14,6</b>	<b>14,8</b>	<b>-0,88</b>	<b>0,22</b>
Regulatory capital (PLN bn)	126,8	126,5	129,7	128,9	130,5	125,1	128,6	126,5	131,6	0,8%	4,0%
Total risk exposure (PLN bn)	814,6	826,1	821,9	815,8	830,8	851,5	865,5	865,8	887,2	6,8%	2,5%
<b>Cooperative banks</b>											
<b>Total Capital Ratio (%)</b>	<b>13,9</b>	<b>14,4</b>	<b>14,2</b>	<b>14,3</b>	<b>14,1</b>	<b>16,1</b>	<b>15,8</b>	<b>15,7</b>	<b>15,6</b>	<b>1,45</b>	<b>-0,15</b>
Regulatory capital (PLN bn)	9,0	9,5	9,6	9,7	9,9	10,3	10,3	10,3	10,4	5,6%	1,2%
Total risk exposure (PLN bn)	65,3	66,3	67,8	68,1	69,9	64,2	65,2	65,5	66,9	-4,2%	2,2%

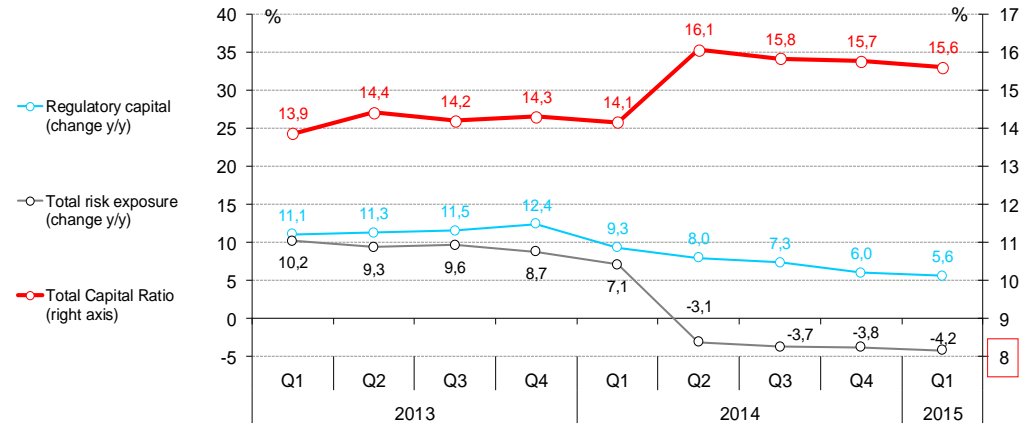
**Commercial banks**



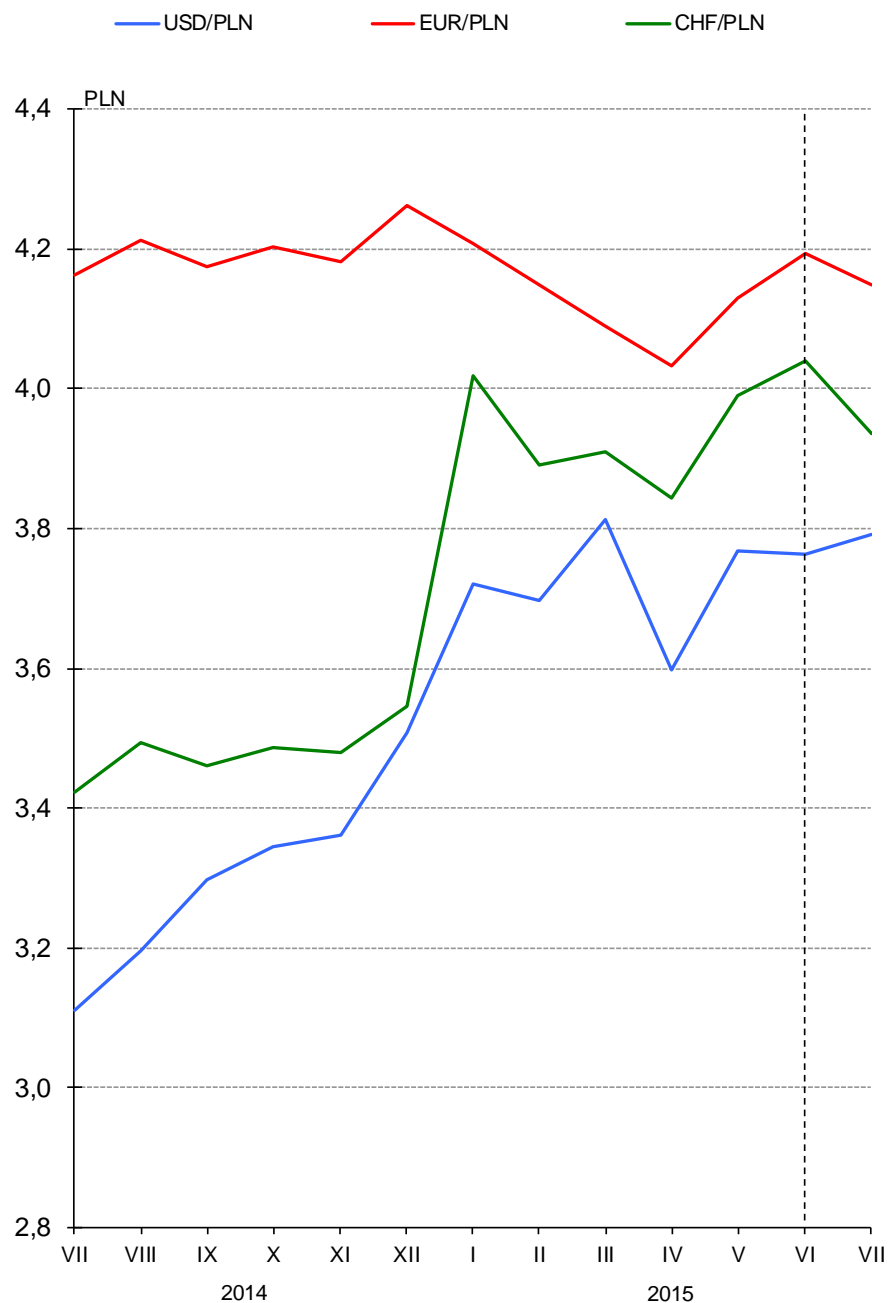
**Banking sector**



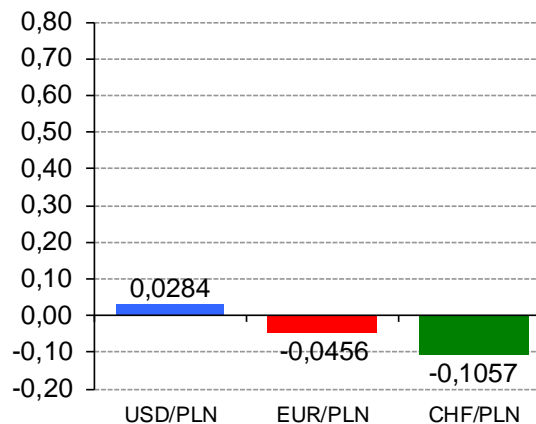
**Cooperative banks**



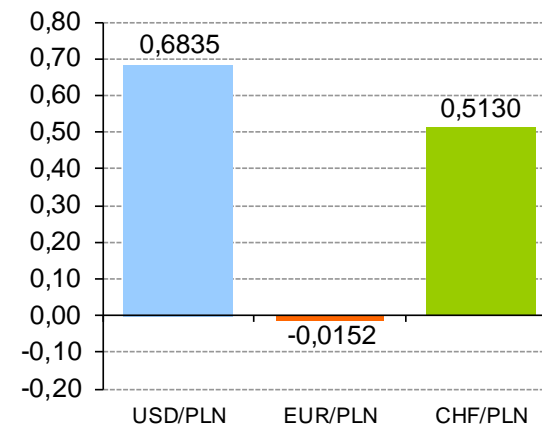
## EXCHANGE RATES at the end of the month (according to NBP data)



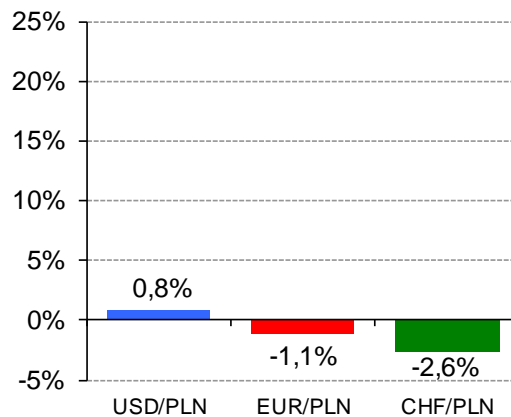
**Change month/month (PLN)**



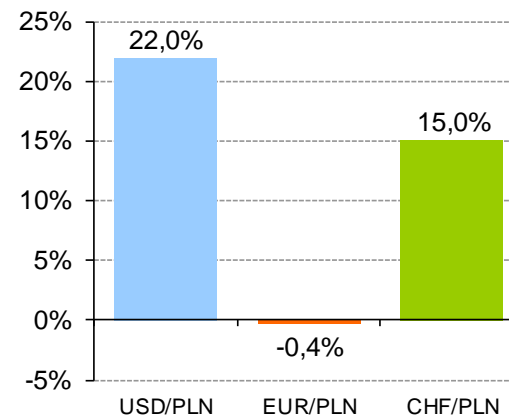
**Change year/year (PLN)**



**Change month/month (%)**



**Change year/year (%)**



Currency	Level			Change m/m		Change	
	VII-2014	VI-2015	VII-2015	PLN	%	PLN	%
USD	3,1094	3,7645	3,7929	0,0284	0,8%	0,6835	22,0%
EUR	4,1640	4,1944	4,1488	-0,0456	-1,1%	-0,0152	-0,4%
CHF	3,4225	4,0412	3,9355	-0,1057	-2,6%	0,5130	15,0%