

SITUATION OF BANKING SECTOR*

MONTHLY INFORMATION

November 2014

* Banking sector - domestic banks under art. 4.1 of The Banking Act of August 29, 1997;

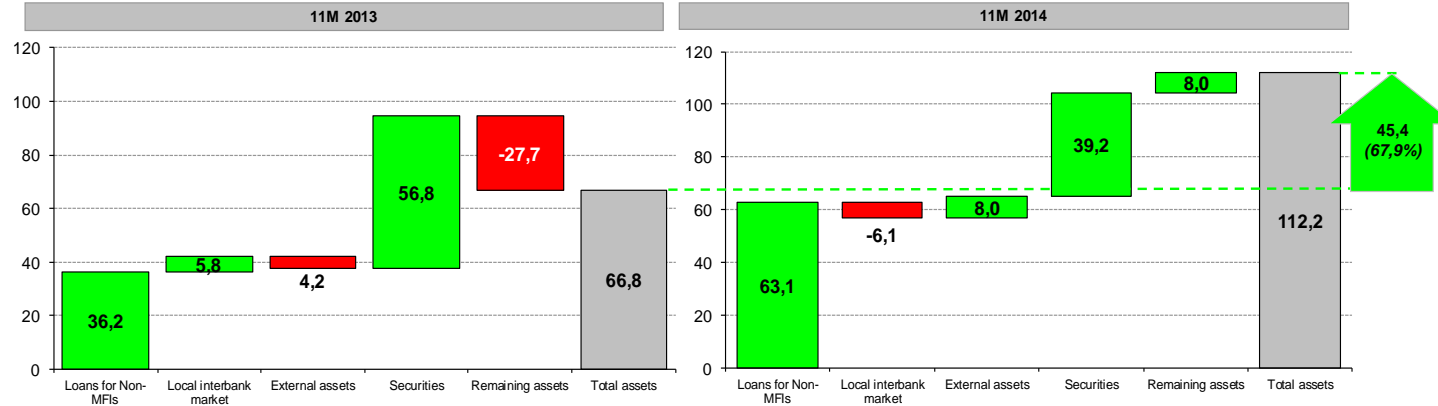
according to data on 30th December 2014 including Raiffeisen Polbank

BALANCE SHEET

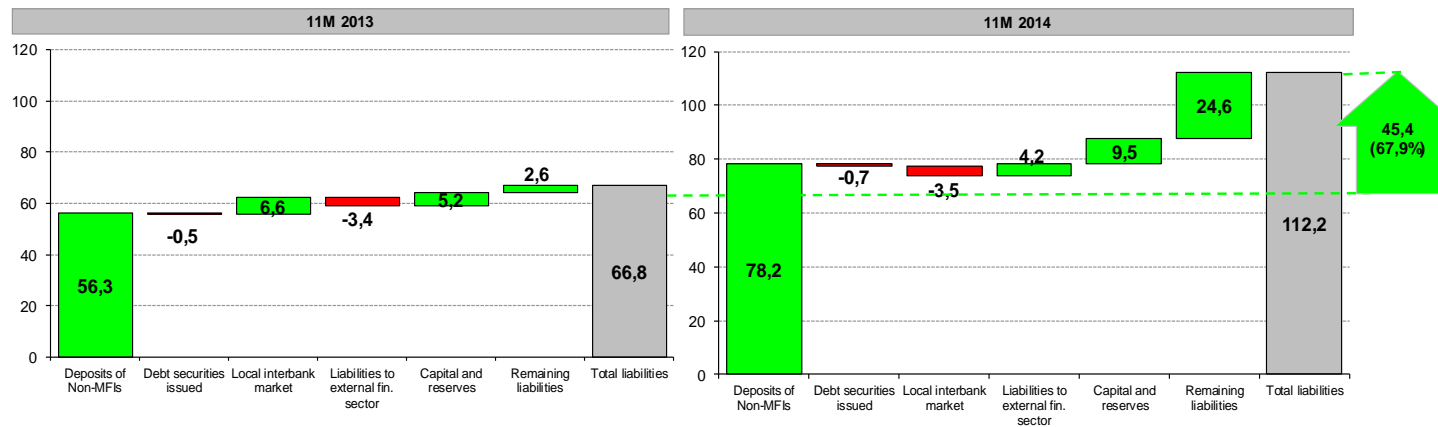
	2012				2013				2014				
	Q1	Q2	Q3	Q4	Q1	Q2	Q3	Q4	Q1	Q2	Q3	X	XI
Stocks (PLN bn)													
Total assets, including	1 274,0	1 286,6	1 309,2	1 321,4	1 345,7	1 368,2	1 395,7	1 372,7	1 412,5	1 461,0	1 502,6	1 480,3	1 484,9
commercial banks	1 192,8	1 205,1	1 226,0	1 235,5	1 253,4	1 275,4	1 301,6	1 276,2	1 311,0	1 359,1	1 400,1	1 377,8	1 381,4
cooperative banks	81,1	81,5	83,1	85,8	92,3	92,8	94,2	96,5	101,5	101,9	102,6	102,5	103,5
Changes of stocks (PLN bn)													
	Q/Q										M/M		
Total assets, including	8,5	12,6	22,6	12,2	24,3	22,5	27,5	-23,0	39,8	48,5	41,6	-22,3	4,6
commercial banks	5,7	12,3	20,9	9,5	17,8	22,0	26,2	-25,4	34,8	48,1	41,0	-22,3	3,6
cooperative banks	2,8	0,3	1,7	2,7	6,5	0,5	1,3	2,4	5,0	0,3	0,7	-0,1	1,0

	Changes of stocks (PLN bn)								
	ANNUAL			11 MONTHS			MONTHLY		
	2012	2013	2014	2012	2013	2014	XI 2012	XI 2013	XI 2014
Total assets, including	55,9	51,4	61,0	61,0	66,8	112,2	11,9	-3,1	4,6
commercial banks	48,4	40,6	54,6	54,6	57,2	105,2	10,6	-4,3	3,6
cooperative banks	7,5	10,7	6,5	6,5	9,6	7,0	1,3	1,2	1,0

Comparison of changes of total assets (nominal terms - PLN bn)

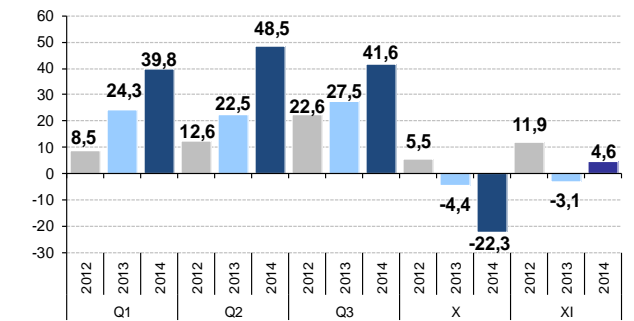


Comparison of changes of total liabilities (nominal terms - PLN)

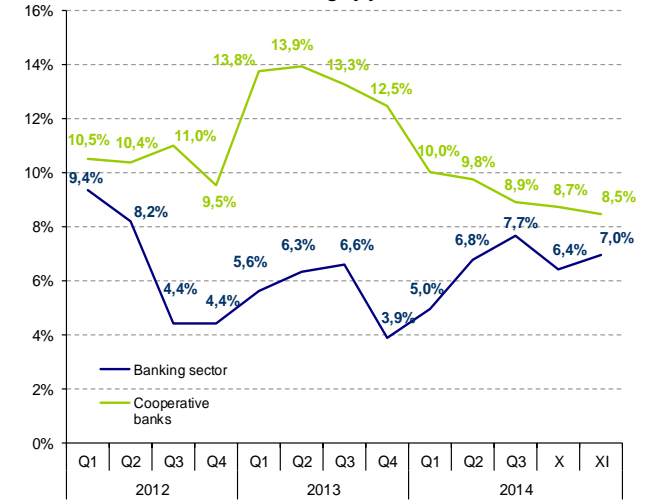


*Liabilities to external fin. sector

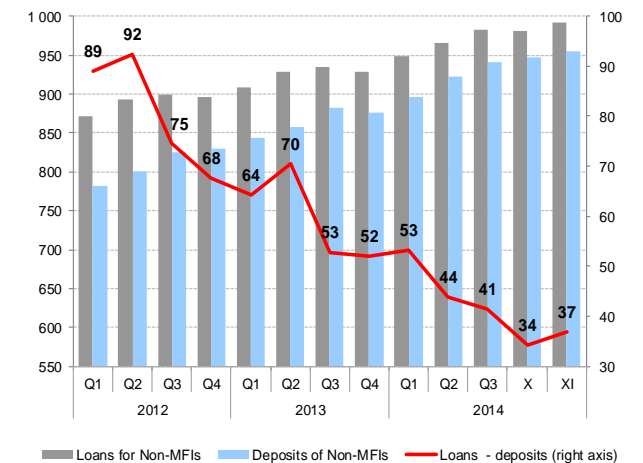
Changes of total assets (PLN bn)



Change y/y



Loans and deposits (nominal terms - PLN bn)

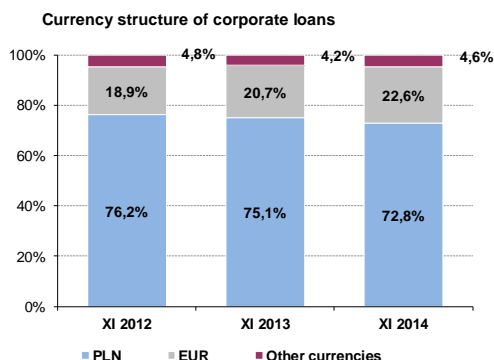
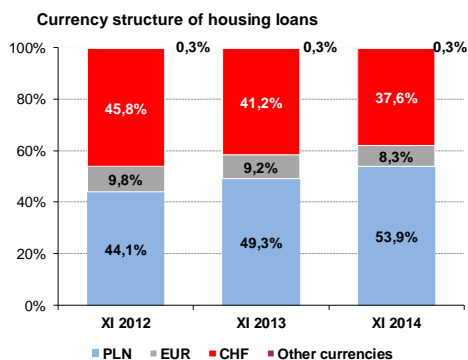
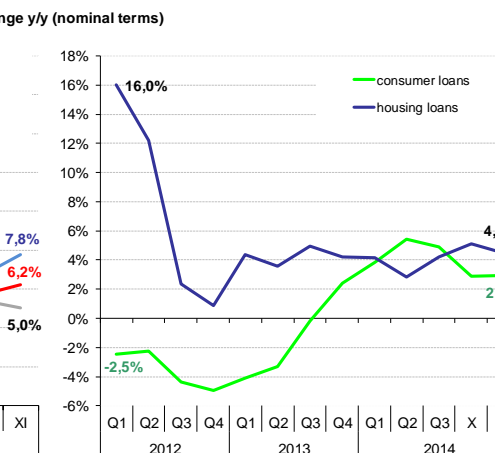
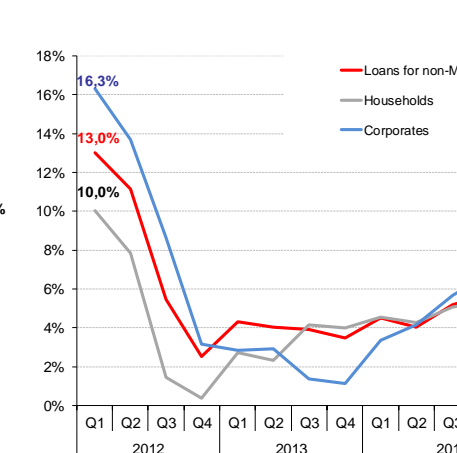
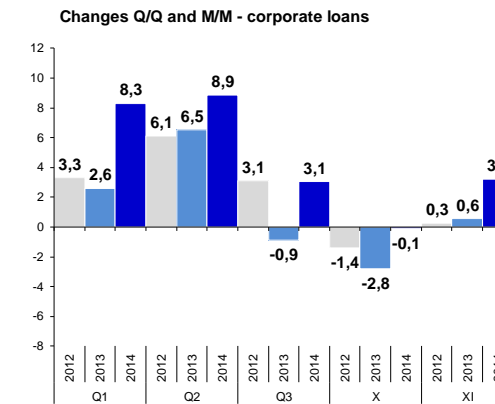
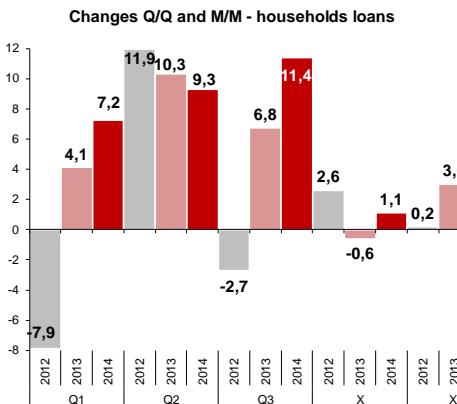
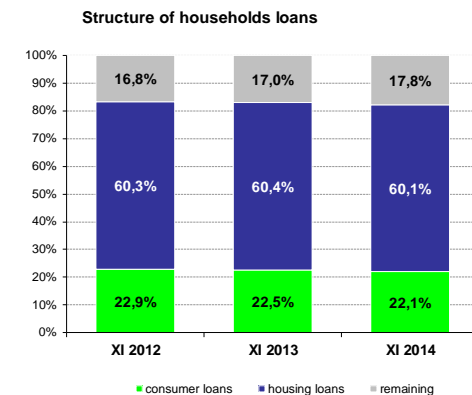
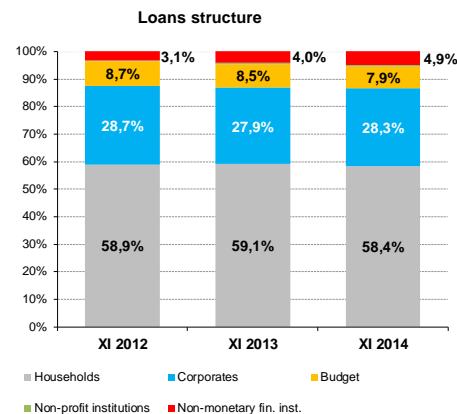


LOANS FOR NON-MFIs

	2012				2013				2014				
	Q1	Q2	Q3	Q4	Q1	Q2	Q3	Q4	Q1	Q2	Q3	X	XI
Stocks (PLN bn)													
Total loans	870,8	892,2	899,2	896,8	908,3	928,2	934,2	928,0	949,2	965,5	982,7	981,7	991,0
commercial banks	821,2	840,6	846,1	843,1	854,0	872,2	876,6	869,6	889,5	903,3	918,7	917,2	926,0
cooperative banks	49,6	51,6	53,1	53,7	54,3	55,9	57,6	58,4	59,7	62,2	64,1	64,5	65,1
Households	517,5	529,4	526,7	527,3	531,4	541,8	548,5	548,3	555,5	564,8	576,2	577,3	578,6
consumer loans	123,6	122,9	122,3	120,2	118,6	118,9	122,1	123,1	123,1	125,3	128,1	127,6	127,7
housing loans	309,8	319,6	316,2	318,8	323,3	331,0	331,8	332,3	336,6	340,4	345,8	347,6	347,8
PLN	123,9	130,2	136,4	142,4	146,8	152,7	159,3	165,8	171,0	177,2	183,7	185,7	187,3
foreign currency	185,9	189,4	179,7	176,5	176,5	178,3	172,5	166,5	165,6	163,2	162,2	161,9	160,5
Corporates	249,9	256,0	259,1	254,4	257,0	263,5	262,6	257,3	265,6	274,5	277,5	277,4	280,6
Budget	73,0	74,2	77,8	79,9	78,7	78,4	77,8	78,6	78,2	78,0	81,6	77,0	77,9
Non-profit institutions	4,3	4,3	4,7	4,9	4,9	4,9	5,1	5,3	5,2	5,3	5,5	5,5	5,6
Non-monetary fin. inst.	26,1	28,3	31,0	30,3	36,3	39,7	40,2	38,5	44,7	42,9	42,0	44,4	48,4

	Changes of stocks (PLN bn)												
	Q/Q											M/M	
Total loans	-3,9	21,4	7,0	-2,4	11,5	19,9	6,1	-6,3	21,3	16,3	17,2	-1,1	9,4
commercial banks	-4,6	19,4	5,5	-3,0	10,9	18,3	4,3	-7,0	20,0	13,8	15,4	-1,5	8,8
cooperative banks	0,7	2,0	1,4	0,6	0,6	1,6	1,7	0,8	1,3	2,5	1,8	0,4	0,6
Households	-7,9	11,9	-2,7	0,7	4,1	10,3	6,8	-0,2	7,2	9,3	11,4	1,1	1,3
consumer loans	-2,8	-0,7	-0,6	-2,1	-1,6	0,3	3,3	0,9	0,1	2,2	2,8	-0,5	0,1
housing loans	-6,2	9,7	-3,4	2,7	4,4	7,7	0,9	0,4	4,4	3,8	5,4	1,8	0,2
PLN	3,9	6,2	6,3	6,0	4,4	5,8	6,7	6,4	5,2	6,2	6,5	2,1	1,6
foreign currency	-10,1	3,5	-9,6	-3,3	0,0	1,8	-5,8	-6,0	-0,9	-2,4	-1,0	-0,3	-1,4
Corporates	3,3	6,1	3,1	-4,7	2,6	6,5	-0,9	-5,3	8,3	8,9	3,1	-0,1	3,2
Budget	-1,5	1,2	3,6	2,0	-1,1	-0,3	-0,5	0,7	-0,4	-0,1	3,6	-4,6	0,8
Non-profit institutions	0,2	0,0	0,3	0,3	-0,1	0,0	0,2	0,2	0,0	0,1	0,2	0,1	0,1
Non-monetary fin. inst.	2,0	2,2	2,6	-0,7	6,0	3,4	0,5	-1,7	6,2	-1,8	-0,9	2,4	4,0

	Changes of stocks (PLN bn)								
	ANNUAL			11 MONTHS			MONTHLY		
	2012	2013	2014	2012	2013	2014	XI 2012	XI 2013	XI 2014
Total loans	22,0	31,2		23,7	36,2	63,1	-1,9	4,5	9,4
commercial banks	17,2	26,5		18,7	31,4	56,4	-2,3	4,1	8,8
cooperative banks	4,8	4,7		5,0	4,8	6,7	0,4	0,4	0,6
Households	2,0	20,9		4,1	23,6	30,3	0,2	3,0	1,3
consumer loans	-6,3	2,9		-5,0	3,9	4,6	-0,7	0,0	0,1
housing loans	2,8	13,4		3,0	14,1	15,5	0,2	2,2	0,2
PLN	22,4	23,4		20,5	21,6	21,6	1,9	2,1	1,6
foreign currency	-19,6	-9,9		-17,6	-7,5	-6,0	-1,7	0,2	-1,4
Corporates	7,8	2,9		11,4	6,0	23,4	0,3	0,6	3,2
Budget	5,4	-1,3		3,7	-0,9	-0,7	0,3	0,1	0,8
Non-profit institutions	0,7	0,4		0,6	0,3	0,3	0,1	0,1	0,1
Non-monetary fin. inst.	6,2	8,2		3,9	7,1	9,8	-2,8	0,6	4,0

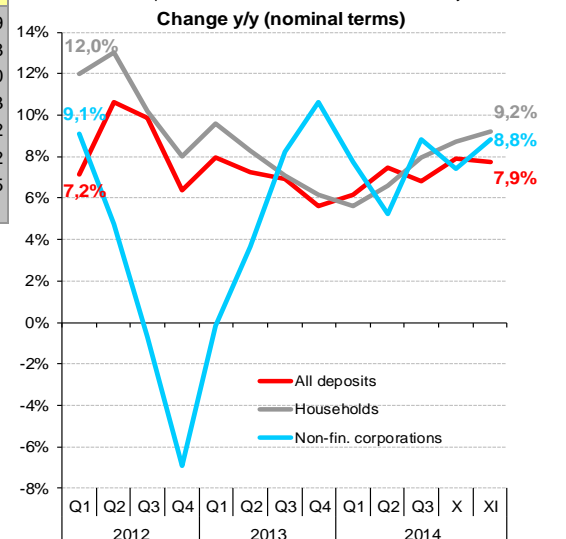
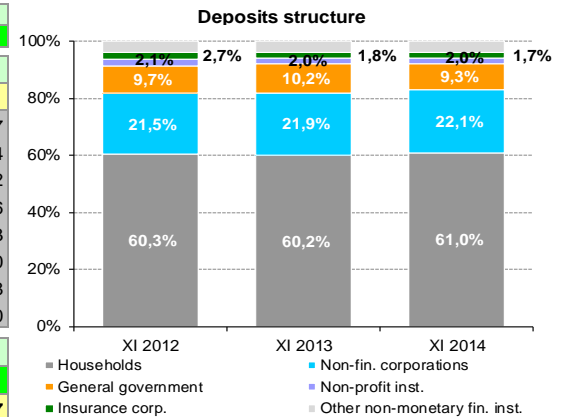


DEPOSITS OF Non-MFIs

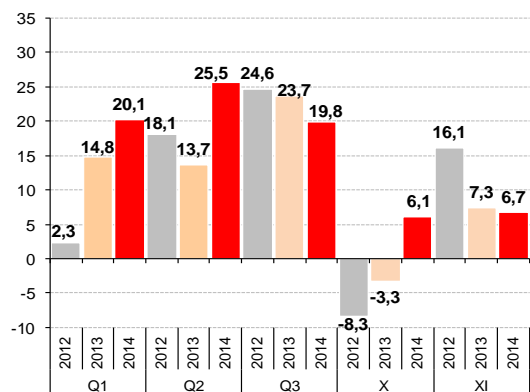
	2012				2013				2014				
	Q1	Q2	Q3	Q4	Q1	Q2	Q3	Q4	Q1	Q2	Q3	X	XI
Stocks (PLN bn)													
All deposits, including	781,8	799,9	824,5	829,2	844,0	857,7	881,4	875,9	896,0	921,6	941,4	947,4	954,1
commercial banks	713,2	731,4	754,7	756,3	764,9	778,5	801,3	793,3	808,8	834,4	853,7	859,8	865,7
cooperative banks	68,6	68,5	69,8	72,9	79,1	79,2	80,1	82,6	87,2	87,2	87,6	87,6	88,4
Households	482,1	488,3	495,1	511,6	528,4	528,9	530,1	542,9	558,2	563,7	572,3	577,3	582,2
Non-fin. corporations	179,6	180,1	175,5	185,1	179,3	186,7	189,9	204,8	193,1	196,4	206,7	207,3	210,6
General government	54,9	64,9	82,9	59,8	66,5	74,2	89,0	55,3	79,1	93,2	86,0	86,2	88,3
Non-profit inst.	15,8	16,5	17,2	16,7	16,9	17,6	18,2	17,5	17,8	18,2	19,1	19,2	19,0
Insurance corp.	23,6	22,6	23,5	21,5	19,5	16,5	16,2	15,8	14,5	15,2	16,2	16,3	15,8
Other non-monetary fin. inst.	25,9	27,5	30,5	34,5	33,5	33,8	38,0	39,5	33,3	34,9	41,1	41,1	38,0

	Changes of stocks (PLN bn)												
	Q/Q											M/M	
All deposits, including	2,3	18,1	24,6	4,6	14,8	13,7	23,7	-5,5	20,1	25,5	19,8	6,1	6,7
commercial banks	0,0	18,1	23,3	1,6	8,7	13,5	22,8	-8,0	15,5	25,6	19,4	6,1	5,9
cooperative banks	2,3	0,0	1,3	3,1	6,1	0,2	0,9	2,5	4,6	0,0	0,4	0,0	0,8
Households	8,5	6,2	6,7	16,5	16,8	0,5	1,3	12,8	15,2	5,5	8,6	5,0	5,0
Non-fin. corporations	-19,3	0,5	-4,6	9,6	-5,8	7,4	3,2	14,9	-11,7	3,3	10,3	0,6	3,3
General government	5,9	10,1	17,9	-23,1	6,7	7,7	14,8	-33,7	23,8	14,1	-7,1	0,2	2,2
Non-profit inst.	0,5	0,7	0,7	-0,4	0,1	0,7	0,6	-0,7	0,4	0,4	0,9	0,1	0,1
Insurance corp.	4,5	-1,0	0,9	-2,0	-2,0	-3,0	-0,3	-0,4	-1,3	0,7	1,0	0,2	-0,5
Other non-monetary fin. inst.	2,2	1,6	3,0	4,0	-1,0	0,3	4,1	1,6	-6,2	1,6	6,2	0,0	-3,1

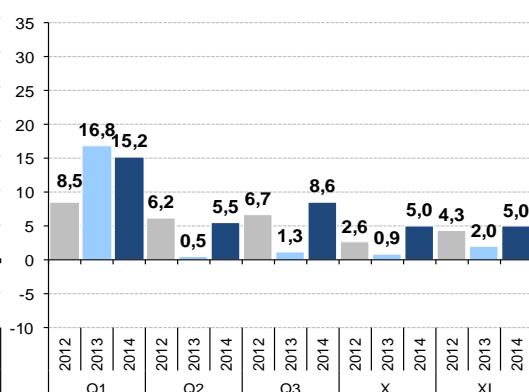
	Changes of stocks (PLN bn)								
	ANNUAL		11 MONTHS			MONTHLY			
	2012	2013	2012	2013	2014	XI 2012	XI 2013	XI 2014	
All deposits, including	49,7	46,7	52,9	56,3	78,2	16,1	7,3	6,7	
commercial banks	43,0	37,0	47,7	47,8	72,4	15,0	6,4	5,9	
cooperative banks	6,7	9,7	5,2	8,4	5,8	1,1	1,0	0,8	
Households	37,9	31,4	28,3	21,5	39,3	4,3	2,0	5,0	
Non-fin. corporations	-13,7	19,7	-20,1	8,4	5,8	0,9	0,6	3,3	
General government	10,8	-4,5	32,0	30,4	33,0	10,9	8,9	2,2	
Non-profit inst.	1,5	0,7	2,2	1,3	1,6	-0,2	-0,1	-0,2	
Insurance corp.	2,4	-5,7	3,6	-5,7	0,0	-0,6	-2,7	-0,5	
Other non-monetary fin. inst.	10,8	5,1	6,9	0,4	-1,5	0,8	-1,4	-3,1	



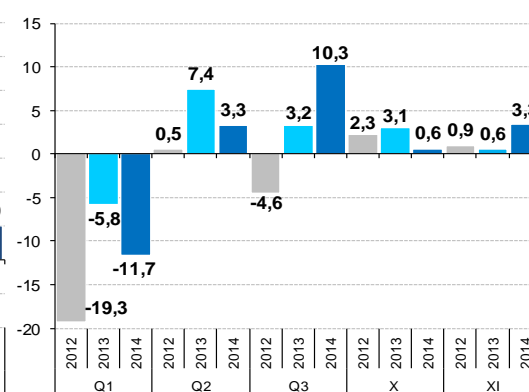
Changes Q/Q and M/M - non-fin. sector and general gov.



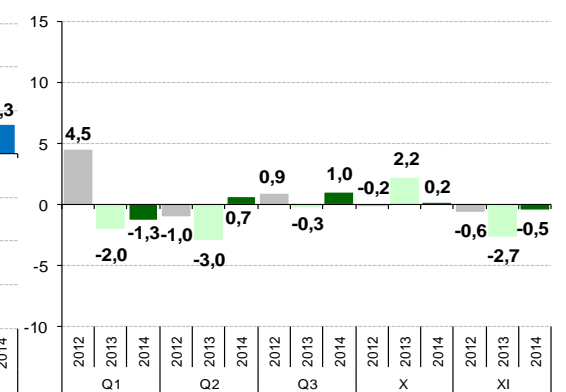
Changes Q/Q and M/M - households



Changes Q/Q and M/M - non-financial corporations

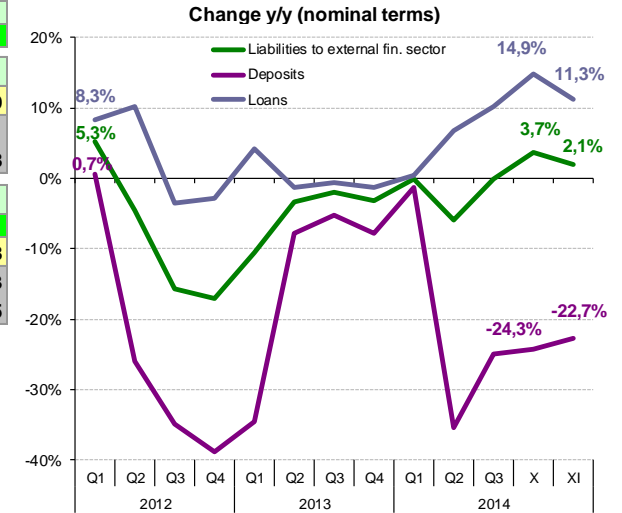


Changes Q/Q and M/M - insurance corp.

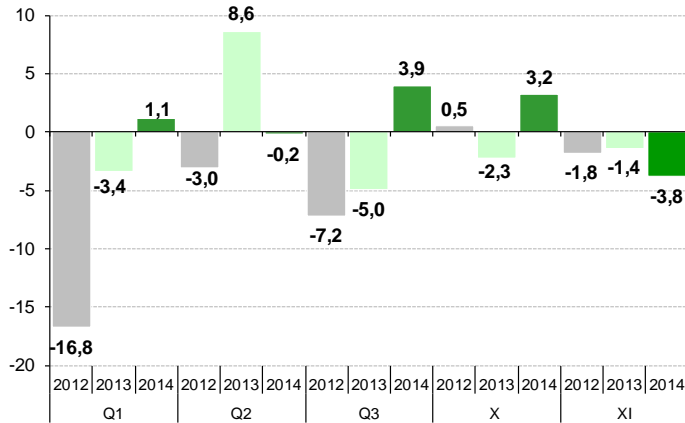


LIABILITIES TO EXTERNAL FINANCIAL SECTOR

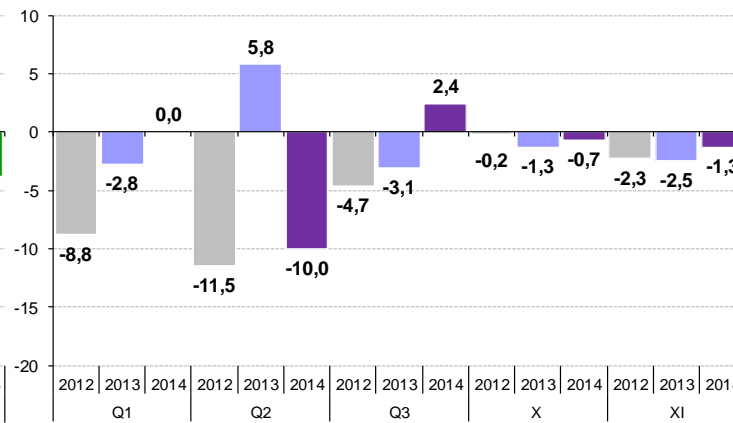
	2012				2013				2014				
	Q1	Q2	Q3	Q4	Q1	Q2	Q3	Q4	Q1	Q2	Q3	X	XI
Stocks (PLN bn)													
Total, including	160,8	157,8	150,6	147,4	143,9	152,5	147,6	142,7	143,8	143,6	147,5	150,7	146,9
Deposits	61,2	49,8	45,1	42,9	40,1	45,9	42,8	39,6	39,6	29,6	32,1	31,4	30,1
Loans	99,6	108,0	105,4	104,5	103,8	106,7	104,8	103,1	104,2	114,0	115,5	119,3	116,8
Changes of stocks (PLN bn)													
	Q/Q										M/M		
Total, including	-16,8	-3,0	-7,2	-3,2	-3,4	8,6	-5,0	-4,9	1,1	-0,2	3,9	3,2	-3,8
Deposits	-8,8	-11,5	-4,7	-2,2	-2,8	5,8	-3,1	-3,2	0,0	-10,0	2,4	-0,7	-1,3
Loans	-8,0	8,4	-2,6	-1,0	-0,7	2,9	-1,8	-1,7	1,1	9,8	1,5	3,9	-2,5
Changes of stocks (PLN bn)													
	ANNUAL			11 MONTHS			MONTHLY						
	2012	2013	2014	2012	2013	2014	XI 2012	XI 2013	XI 2014				
Total, including	-30,2	-4,6		-28,4	-3,4	4,2	-1,8	-1,4	-3,8				
Deposits	-27,2	-3,3		-27,4	-4,0	-9,5	-2,3	-2,5	-1,3				
Loans	-3,1	-1,3		-1,0	0,5	13,7	0,4	1,1	-2,5				



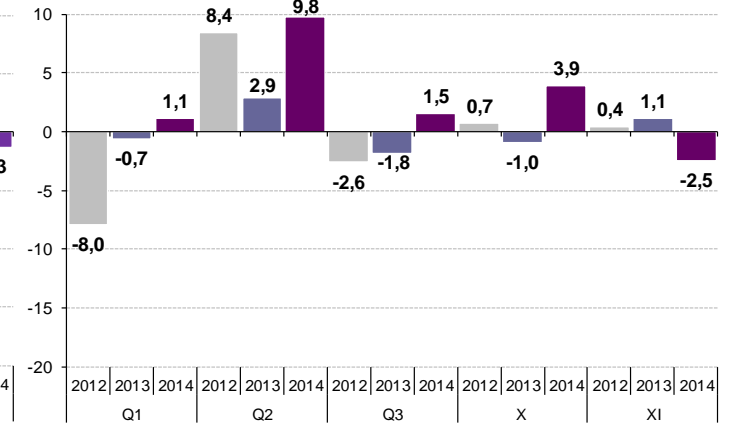
Changes Q/Q and M/M - liabilities to external fin. sector



Changes Q/Q and M/M - deposits



Changes Q/Q and M/M - loans

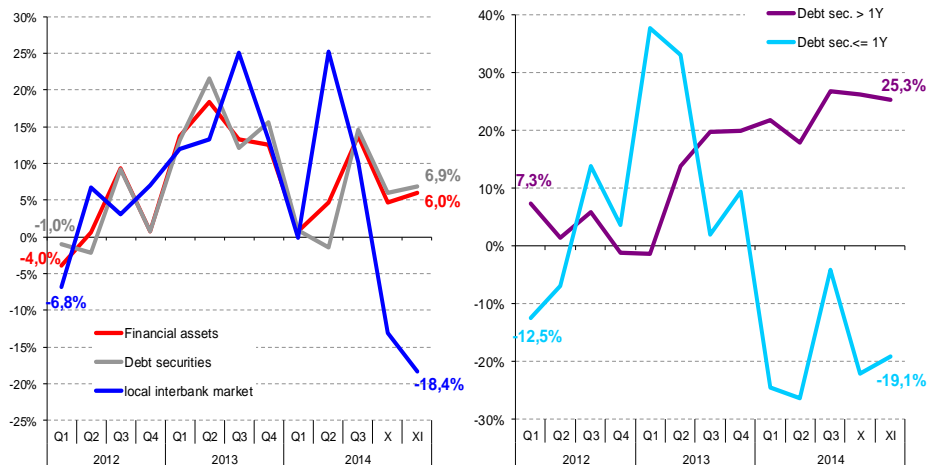
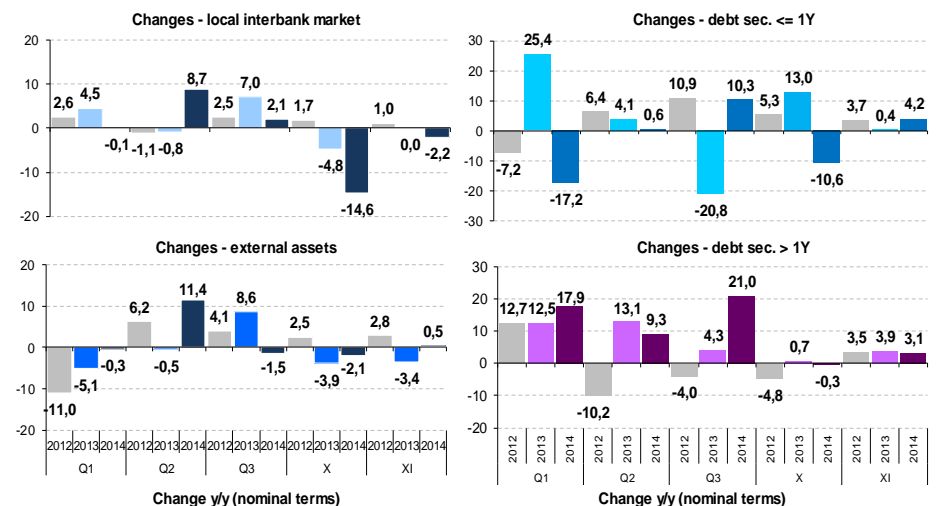
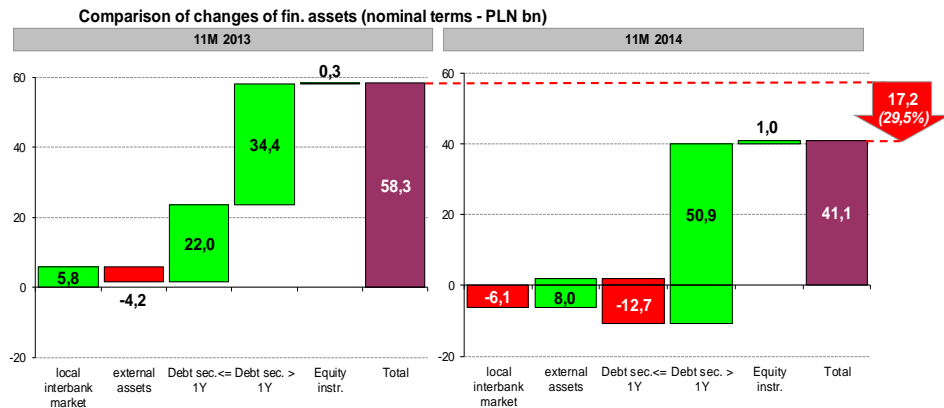


FINANCIAL ASSETS

	2012				2013				2014				X	XI
	Q1	Q2	Q3	Q4	Q1	Q2	Q3	Q4	Q1	Q2	Q3	Q4		
Stocks (PLN bn)														
Total fin. assets, including	309,2	310,3	323,6	314,2	351,5	367,3	366,6	353,7	354,1	384,5	416,6	389,1	394,9	
local interbank market	34,6	33,5	35,9	34,3	38,7	37,9	44,9	38,8	38,7	47,4	49,5	34,9	32,7	
external assets	11,2	17,5	21,5	20,5	15,4	14,9	23,5	15,1	14,9	26,2	24,7	22,7	23,1	
securities	263,4	259,4	266,1	259,4	297,3	314,5	298,1	299,8	300,5	310,8	342,4	331,6	339,0	
debt securities	260,1	256,3	263,2	256,5	294,4	311,6	295,0	296,4	297,1	306,9	338,2	327,3	334,6	
up to 1 year	96,5	103,0	113,8	107,6	132,9	137,0	116,2	117,6	100,4	101,0	111,3	100,7	104,9	
financial s.	88,1	94,9	106,1	100,3	123,3	130,1	112,3	114,5	95,7	96,7	106,6	94,9	99,2	
non-financial s.	2,6	1,4	2,5	2,6	1,7	1,7	1,5	1,2	1,4	1,4	2,3	2,0	1,9	
general gov.	5,8	6,7	5,2	4,7	7,9	5,2	2,5	1,9	3,3	3,0	2,4	3,8	3,8	
over 1 year	163,5	153,4	149,4	149,0	161,4	174,5	178,8	178,8	196,6	205,9	226,9	226,6	229,7	
financial s.	8,6	9,3	9,4	9,8	9,9	9,0	9,4	9,2	9,2	10,3	12,1	10,5	10,7	
non-financial s.	9,9	10,1	10,3	10,9	10,8	12,1	12,4	15,0	16,0	17,1	21,6	21,7	22,2	
general gov.	145,0	134,0	129,6	128,3	140,8	153,4	157,1	154,5	171,5	178,5	193,2	194,4	196,8	
equity instruments	3,3	3,0	2,9	2,9	3,0	3,0	3,1	3,4	3,4	3,9	4,1	4,3	4,4	

	Changes of stocks (PLN bn)										M/M		
	Q/Q												
Total fin. assets, including	-2,5	1,1	13,3	-9,4	37,3	15,9	-0,7	-12,9	0,3	30,4	32,2	-27,5	5,7
local interbank market	2,6	-1,1	2,5	-1,7	4,5	-0,8	7,0	-6,1	-0,1	8,7	2,1	-14,6	-2,2
external assets	-11,0	6,2	4,1	-1,1	-5,1	-0,5	8,6	-8,4	-0,3	11,4	-1,5	-2,1	0,5
securities	5,9	-4,0	6,7	-6,7	37,9	17,2	-16,4	1,6	0,7	10,3	31,6	-10,8	7,4
debt securities	5,5	-3,7	6,9	-6,7	37,8	17,2	-16,6	1,4	0,7	9,8	31,3	-10,9	7,3
up to 1 year	-7,2	6,4	10,9	-6,3	25,4	4,1	-20,8	1,4	-17,2	0,6	10,3	-10,6	4,2
financial s.	-6,6	6,8	11,2	-5,9	23,0	6,8	-17,9	2,2	-18,7	0,9	9,9	-11,7	4,3
non-financial s.	0,3	-1,2	1,2	0,1	-0,9	0,0	-0,3	-0,3	0,2	-0,1	0,9	-0,3	-0,1
general gov.	-0,9	0,8	-1,5	-0,5	3,2	-2,8	-2,7	-0,5	1,3	-0,3	-0,5	1,4	0,0
over 1 year	12,7	-10,2	-4,0	-0,4	12,5	13,1	4,3	0,0	17,9	9,3	21,0	-0,3	3,1
financial s.	0,7	0,7	0,1	0,3	0,1	-0,9	0,4	-0,2	0,0	1,1	1,8	-1,6	0,1
non-financial s.	0,6	0,2	0,2	0,6	-0,1	1,3	0,2	2,7	1,0	1,1	4,5	0,1	0,6
general gov.	11,5	-11,1	-4,3	-1,3	12,5	12,7	3,6	-2,5	16,9	7,0	14,7	1,2	2,5
equity instruments	0,4	-0,2	-0,1	0,0	0,1	0,0	0,2	0,2	0,1	0,4	0,3	0,1	0,1

	Changes of stocks (PLN bn)								
	ANNUAL			11 MONTHS			MONTHLY		
	2012	2013	2014	2012	2013	2014	XI 2012	XI 2013	XI 2014
Total fin. assets, including	2,5	39,5	27,6	58,3	41,1	11,0	0,8	5,7	
local interbank market	2,3	4,5	6,6	5,8	-6,1	1,0	0,0	-2,2	
external assets	-1,7	-5,3	4,7	-4,2	8,0	2,8	-3,4	0,5	
securities	2,0	40,3	16,4	56,8	39,2	7,2	4,3	7,4	
debt securities	2,0	39,9	16,4	56,4	38,2	7,2	4,3	7,3	
up to 1 year	3,8	10,0	19,1	22,0	-12,7	3,7	0,4	4,2	
financial s.	5,6	14,2	19,9	24,2	-15,3	3,6	0,4	4,3	
non-financial s.	0,3	-1,4	0,3	-1,2	0,7	0,0	0,0	-0,1	
general gov.	-2,1	-2,7	-1,0	-0,9	1,9	0,1	-0,1	0,0	
over 1 year	-1,8	29,8	-2,8	34,4	50,9	3,5	3,9	3,1	
financial s.	1,9	-0,6	1,2	-0,6	1,4	0,0	-0,1	0,1	
non-financial s.	1,5	4,1	1,5	2,4	7,2	0,3	0,6	0,6	
general gov.	-5,2	26,2	-5,5	32,6	42,3	3,3	3,4	2,5	
equity instruments	0,0	0,5	0,0	0,3	1,0	0,0	0,0	0,1	



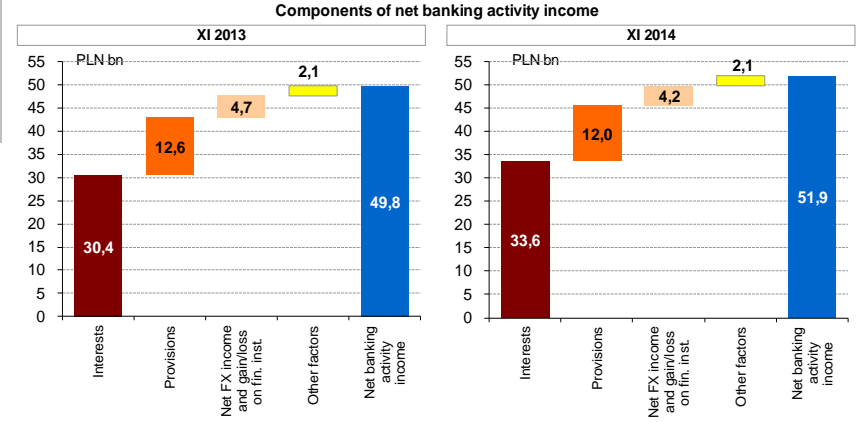
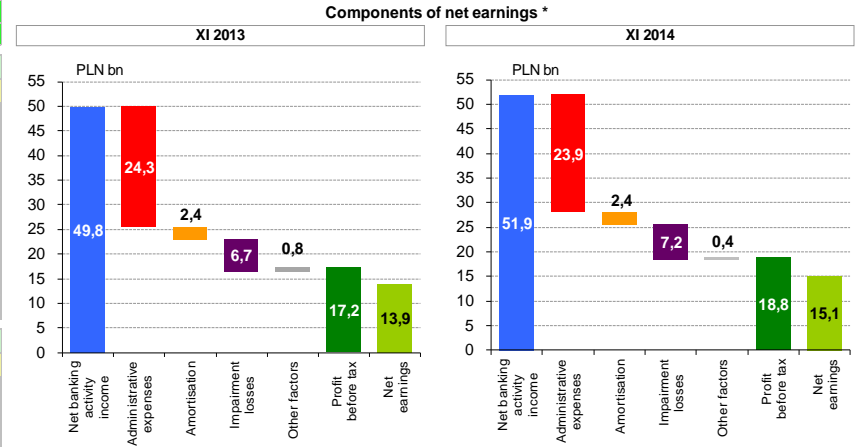
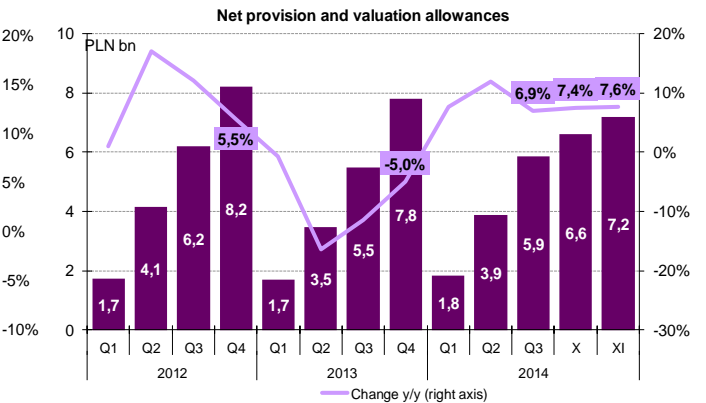
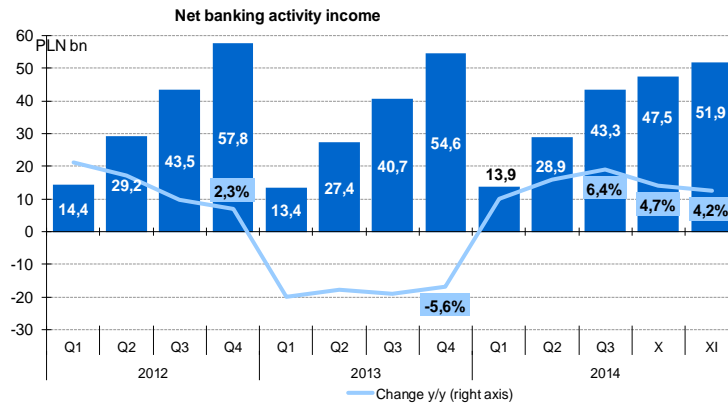
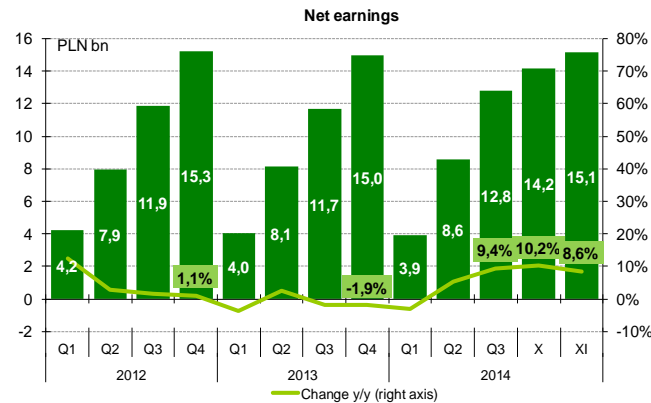
BANKING SECTOR – PROFIT AND LOSS ACCOUNT

	2012				2013				2014				
	Q1	Q2	Q3	Q4	Q1	Q2	Q3	Q4	Q1	Q2	Q3	X	XI
Cumulative (PLN bn)													
Net banking activity income	14,4	29,2	43,5	57,8	13,4	27,4	40,7	54,6	13,9	28,9	43,3	47,5	51,9
Net interest income	8,9	17,6	26,5	35,1	8,1	16,1	24,6	34,3	9,1	18,5	28,0	30,7	33,6
Net fees and commissions income	3,4	6,9	10,4	13,9	3,4	6,8	10,2	13,0	3,3	6,7	10,0	11,0	12,0
Net FX income and gain/loss on fin. inst.	1,7	3,3	5,0	6,6	1,4	2,8	4,0	5,1	1,2	2,4	3,6	3,8	4,2
Net other banking activity income	0,4	1,3	1,6	2,2	0,6	1,7	2,0	2,1	0,2	1,3	1,8	2,0	2,1
Administrative expenses	6,6	13,4	20,1	26,9	6,5	13,2	19,8	26,7	6,6	13,3	19,8	21,6	23,9
Amortisation and depreciation	0,6	1,2	1,9	2,5	0,6	1,3	1,9	2,6	0,7	1,3	2,0	2,2	2,4
Net provision and valuation allowances	1,7	4,1	6,2	8,2	1,7	3,5	5,5	7,8	1,8	3,9	5,9	6,6	7,2
Profit before tax	5,2	9,8	14,8	18,9	5,0	10,0	14,3	18,5	4,9	10,6	15,8	17,6	18,8
Net earnings	4,2	7,9	11,9	15,3	4,0	8,1	11,7	15,0	3,9	8,6	12,8	14,2	15,1

	2012				2013				2014				
	Q1	Q2	Q3	Q4	Q1	Q2	Q3	Q4	Q1	Q2	Q3	X	XI
Quarterly/Monthly (PLN bn)													
Net banking activity income	14,4	14,8	14,3	14,3	13,4	14,0	13,3	13,8	13,9	15,0	14,5	4,2	4,3
Net interest income	8,9	8,7	8,9	8,5	8,1	8,0	8,5	9,7	9,1	9,3	9,6	2,6	2,9
Net fees and commissions income	3,4	3,5	3,5	3,5	3,4	3,4	3,4	2,9	3,3	3,4	3,2	1,0	1,0
Net FX income and gain/loss on fin. inst.	1,7	1,6	1,6	1,6	1,4	1,4	1,1	1,1	1,2	1,2	1,2	0,3	0,3
Net other banking activity income	0,4	0,9	0,3	0,6	0,6	1,1	0,2	0,2	0,2	1,0	0,5	0,3	0,1
Administrative expenses	6,6	6,7	6,7	6,9	6,5	6,7	6,6	6,8	6,6	6,7	6,6	1,8	2,2
Amortisation and depreciation	0,6	0,6	0,6	0,7	0,6	0,6	0,7	0,7	0,7	0,7	0,7	0,2	0,2
Net provision and valuation allowances	1,7	2,4	2,0	2,0	1,7	1,8	2,0	2,3	1,8	2,0	2,0	0,7	0,6
Profit before tax	5,2	4,6	4,9	4,2	5,0	5,0	4,4	4,1	4,9	5,7	5,2	1,8	1,2
Net earnings	4,2	3,7	3,9	3,4	4,0	4,1	3,5	3,3	3,9	4,6	4,2	1,4	1,0

	Change y/y				Cumulative (PLN bn)			Monthly (PLN bn)		
	ANNUAL				11 MONTHS			November		
	2012	2013	2012	2013	2012	2013	2014	2012	2013	2014
Net banking activity income	1,3	-3,2	2,3%	-5,6%	53,2	49,8	51,9	4,9	4,4	4,3
Net interest income	0,3	-0,8	0,9%	-2,2%	32,3	30,4	33,6	2,9	2,8	2,9
Net fees and commissions income	0,1	-0,9	0,7%	-6,2%	12,7	12,6	12,0	1,1	1,2	1,0
Net FX income and gain/loss on fin. inst.	0,4	-1,5	7,0%	-23,3%	6,1	4,7	4,2	0,6	0,3	0,3
Net other banking activity income	0,5	-0,1	26,8%	-3,4%	2,0	2,1	2,1	0,3	0,1	0,1
Administrative expenses	0,7	-0,3	2,5%	-1,0%	24,6	24,3	23,9	2,3	2,2	2,2
Amortisation and depreciation	0,0	0,1	-0,8%	3,4%	2,3	2,4	2,4	0,2	0,2	0,2
Net provision and valuation allowances	0,4	-0,4	5,5%	-5,0%	7,4	6,7	7,2	0,6	0,5	0,6
Profit before tax	-0,1	-0,5	-0,4%	-2,4%	18,1	17,2	18,8	1,7	1,4	1,2
Net earnings	0,2	-0,3	1,1%	-1,9%	14,6	13,9	15,1	1,4	1,1	1,0

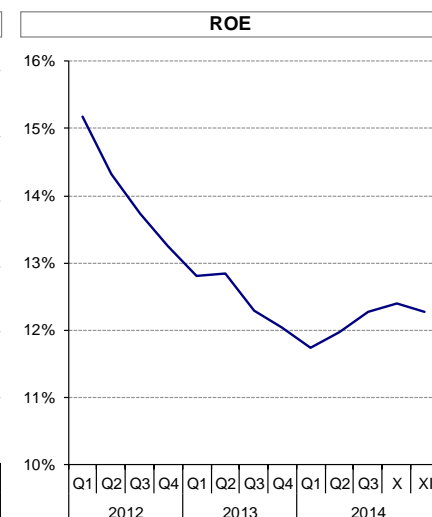
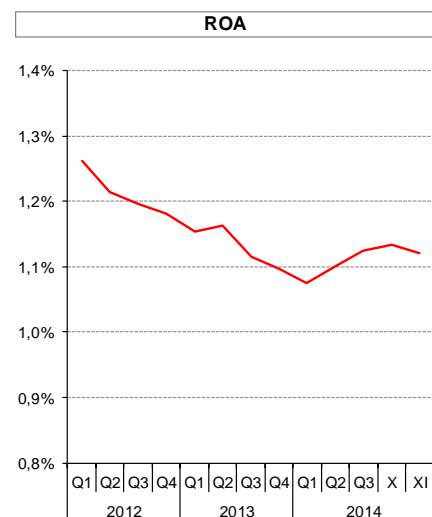
Cumulative (PLN bn)



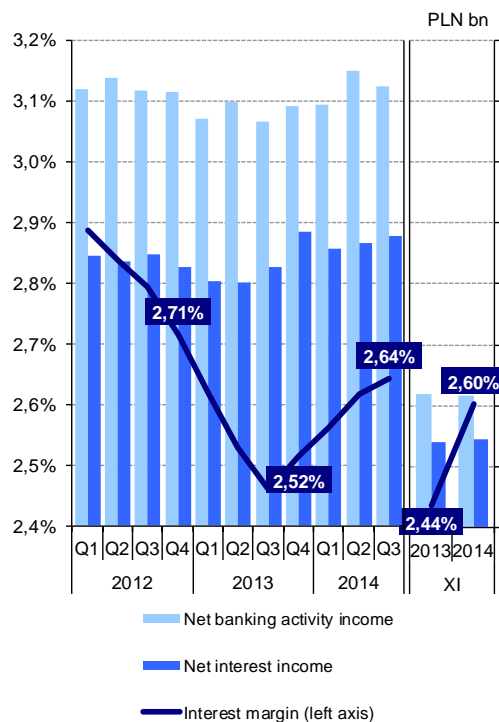
* There were factors unrelated to basic banking activity in 2013

BANKING SECTOR – EFFICIENCY RATIOS

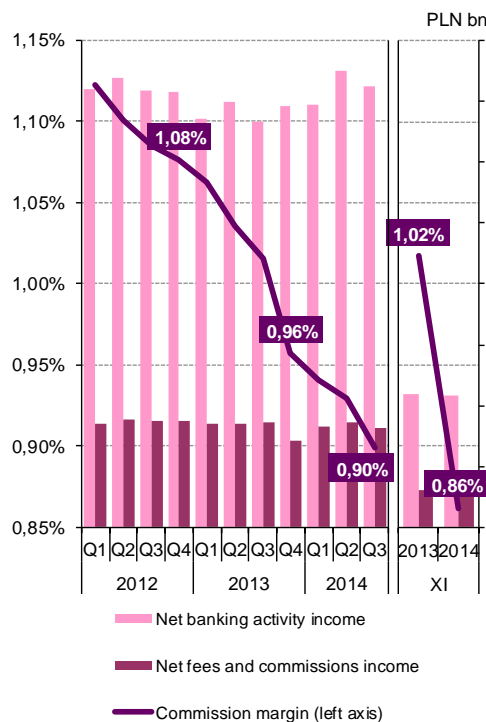
	2012				2013					2014				
	Q1	Q2	Q3	Q4	Q1	Q2	Q3	XI	Q4	Q1	Q2	Q3	X	XI
	Level (%)													
ROA	1,26	1,21	1,19	1,18	1,15	1,16	1,12	1,07	1,10	1,07	1,10	1,12	1,13	1,12
ROE	15,18	14,32	13,73	13,26	12,80	12,84	12,28	11,77	12,03	11,73	11,97	12,28	12,40	12,26
Interest margin	2,89	2,84	2,79	2,71	2,62	2,53	2,46	2,44	2,52	2,56	2,62	2,64	2,61	2,60
Commission margin	1,12	1,10	1,09	1,08	1,06	1,04	1,02	1,02	0,96	0,94	0,93	0,90	0,88	0,86
C/I	50,98	50,71	51,02	50,99	51,62	52,30	53,30	53,70	53,65	53,36	52,44	51,24	50,89	51,02
Net provision and valuation allowances to net banking activity income	13,58	14,44	14,61	14,21	14,43	13,44	13,64	13,87	14,30	14,42	14,67	14,31	14,56	14,67
	Change (p.p.)													
	ANNUAL				11 MONTHS									
	2012	2013	2012	2013	2014									
ROA	-0,08	-0,08	-0,05	-0,14	0,05									
ROE	-1,96	-1,22	-1,54	-1,92	0,49									
Interest margin	-0,18	-0,20	-0,14	-0,31	0,17									
Commission margin	-0,07	-0,12	-0,07	-0,06	-0,16									
C/I	-0,07	2,66	-0,57	2,88	-2,68									
Net provision and valuation allowances to net banking activity income	0,43	0,09	1,36	-0,78	0,80									



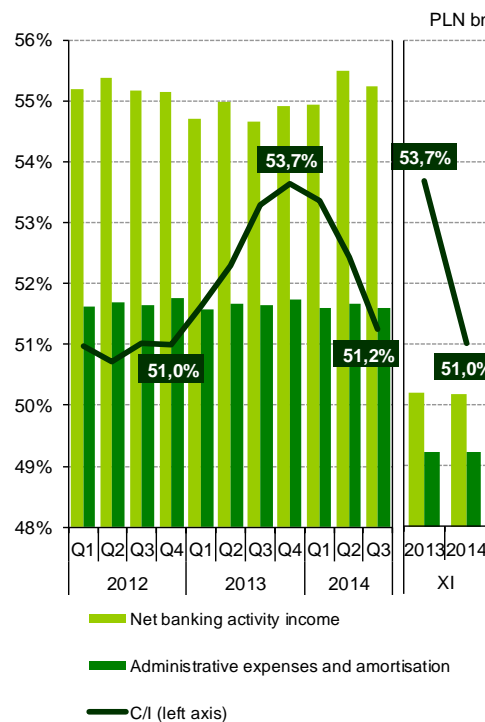
Interest margin



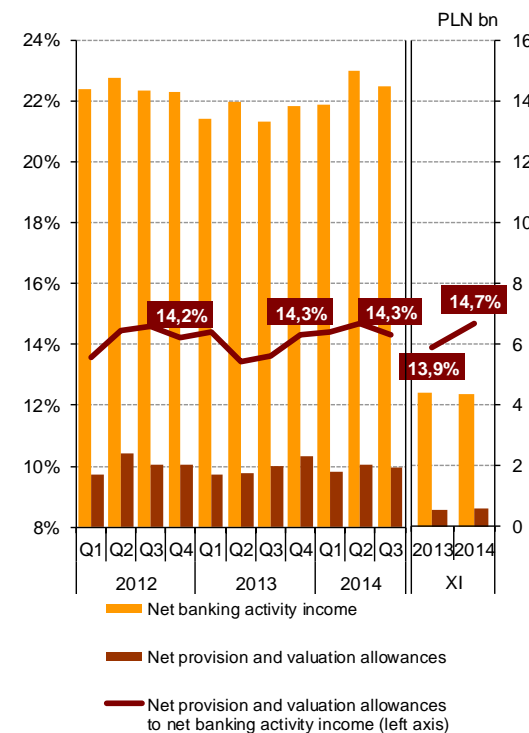
Commission margin



C/I

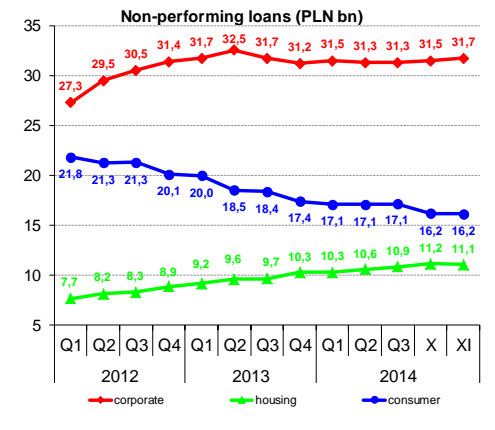
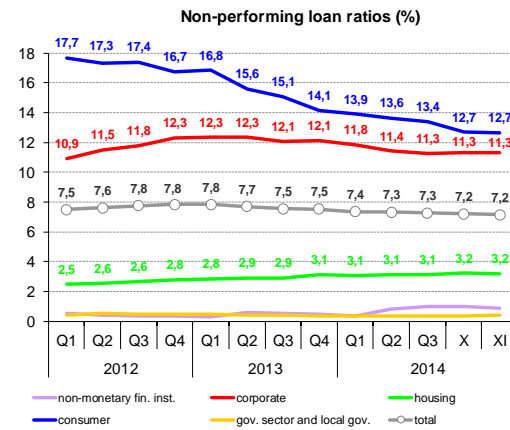


Net provision and valuation allowances to net banking activity income

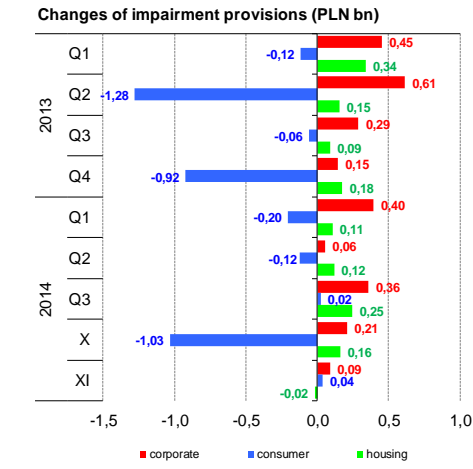
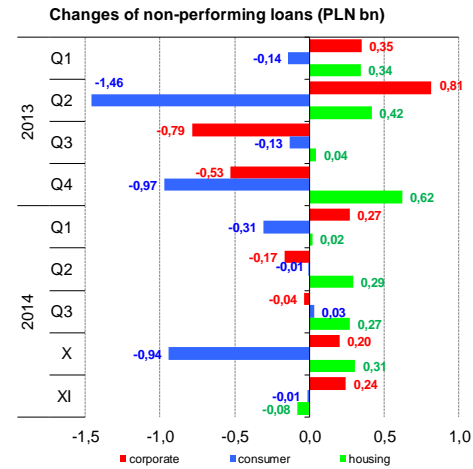


THE QUALITY OF BANKS' LOAN PORTFOLIO FOR NON-MFIS

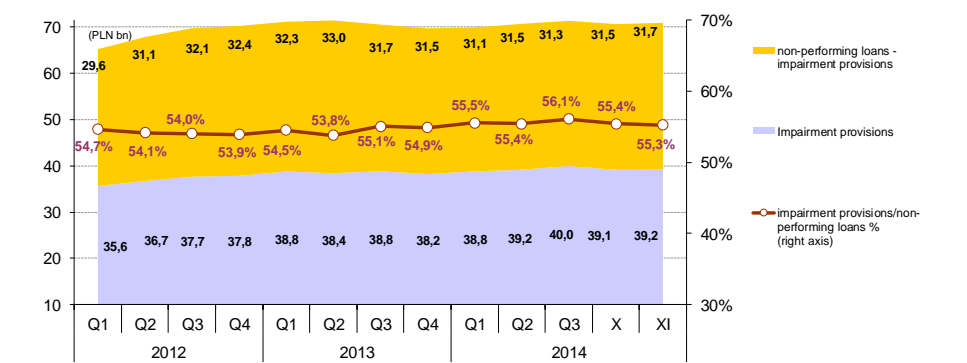
	2012				2013				2014				Change		
	Q1	Q2	Q3	Q4	Q1	Q2	Q3	Q4	Q1	Q2	Q3	X	XI	y/y	m/m
Non-performing loan ratios (%)															
p.p.															
total	7,5	7,6	7,8	7,8	7,8	7,7	7,5	7,5	7,4	7,3	7,3	7,2	7,2	-0,5	0,0
commercial banks	7,6	7,7	7,9	8,0	8,0	7,8	7,7	7,6	7,5	7,4	7,3	7,3	7,2	-0,5	0,0
cooperative banks	5,4	5,5	5,6	5,7	5,8	5,9	5,9	5,9	6,0	6,0	6,4	6,3	6,3	0,4	-0,1
PLN	9,6	9,8	9,8	9,8	9,8	9,6	9,3	9,0	8,8	8,6	8,5	8,4	8,3	-1,0	-0,1
foreign currency	2,9	2,9	3,1	3,1	3,1	3,3	3,3	3,6	3,8	3,9	4,0	4,1	4,0	0,6	0,0
structure of the loan portfolio															
non-financial sector, including	8,4	8,5	8,8	8,9	8,9	8,7	8,6	8,5	8,4	8,3	8,2	8,1	8,1	-0,5	0,0
corporate	10,9	11,5	11,8	12,3	12,3	12,3	12,1	12,1	11,8	11,4	11,3	11,3	11,3	-0,9	0,0
consumer	17,7	17,3	17,4	16,7	16,8	15,6	15,1	14,1	13,9	13,6	13,4	12,7	12,7	-1,8	0,0
housing, including	2,5	2,6	2,6	2,8	2,8	2,9	2,9	3,1	3,1	3,1	3,1	3,2	3,2	0,1	0,0
PLN	3,7	3,8	3,8	4,0	4,1	4,1	4,0	3,9	3,7	3,6	3,6	3,6	3,6	-0,3	0,0
foreign currency	1,7	1,7	1,7	1,8	1,8	1,9	1,9	2,3	2,4	2,6	2,6	2,8	2,7	0,5	0,0
non-monetary fin. inst.	0,5	0,4	0,4	0,4	0,3	0,6	0,5	0,5	0,3	0,8	1,0	1,0	0,9	0,4	-0,1
gov. sector and local gov.	0,4	0,5	0,5	0,5	0,5	0,4	0,4	0,4	0,4	0,4	0,4	0,4	0,4	0,0	0,0



	Non-performing loans (PLN bn)												%		Structure	
	Q1	Q2	Q3	Q4	Q1	Q2	Q3	Q4	Q1	Q2	Q3	Q4	X	XI		y/y
total	65,2	67,8	69,7	70,2	71,1	71,4	70,5	69,7	69,9	70,7	71,3	70,6	70,9	-0,2	0,4	100,0
commercial banks	62,5	65,0	66,7	67,2	68,0	68,1	67,1	66,2	66,3	66,9	67,2	66,5	66,8	-1,1	0,4	94,2
cooperative banks	2,7	2,8	3,0	3,0	3,1	3,3	3,4	3,5	3,6	3,7	4,1	4,1	4,1	18,2	-0,1	5,8
PLN	57,1	59,6	61,4	61,8	62,7	62,3	61,8	60,1	59,9	60,3	60,6	59,6	59,9	-3,2	0,5	84,5
foreign currency	8,1	8,2	8,3	8,4	8,4	9,1	8,7	9,6	10,0	10,4	10,7	11,0	11,0	20,8	-0,5	15,5
structure of the loan portfolio																
non-financial sector, including	64,8	67,3	69,2	69,7	70,6	70,8	70,0	69,2	69,4	70,0	70,6	69,9	70,1	-0,5	0,3	98,9
corporate	27,3	29,5	30,5	31,4	31,7	32,5	31,7	31,2	31,5	31,3	31,3	31,5	31,7	-0,4	0,8	44,7
consumer	21,8	21,3	21,3	20,1	20,0	18,5	18,4	17,4	17,1	17,1	17,1	16,2	16,2	-9,6	-0,1	22,8
housing, including	7,7	8,2	8,3	8,9	9,2	9,6	9,7	10,3	10,3	10,6	10,9	11,2	11,1	8,1	-0,7	15,6
PLN	4,5	5,0	5,2	5,7	6,0	6,3	6,3	6,4	6,3	6,4	6,6	6,7	6,7	4,2	-0,2	9,4
foreign currency	3,2	3,2	3,1	3,2	3,2	3,4	3,3	3,9	4,0	4,2	4,3	4,5	4,4	14,6	-1,4	6,2
non-monetary fin. inst.	0,1	0,1	0,1	0,1	0,1	0,2	0,2	0,2	0,2	0,4	0,4	0,4	0,4	122,6	0,3	0,6
gov. sector and local gov.	0,3	0,4	0,4	0,4	0,4	0,3	0,3	0,3	0,3	0,3	0,3	0,3	0,3	1,8	10,8	0,4



	Impairment provisions (PLN bn)												%		Structure	
	Q1	Q2	Q3	Q4	Q1	Q2	Q3	Q4	Q1	Q2	Q3	Q4	X	XI		y/y
total	35,6	36,7	37,7	37,8	38,8	38,4	38,8	38,2	38,8	39,2	40,0	39,1	39,2	1,7	0,1	100,0
commercial banks	34,8	35,9	36,8	36,9	37,8	37,5	37,8	37,2	37,7	38,1	38,9	38,0	38,0	1,3	0,1	97,1
cooperative banks	0,8	0,9	0,9	0,9	0,9	1,0	1,0	1,0	1,0	1,1	1,1	1,1	1,1	14,2	0,6	2,9
PLN	32,5	33,4	34,5	34,7	35,5	34,9	35,3	34,5	34,8	35,2	35,7	34,8	34,9	-0,2	0,2	89,0
foreign currency	3,1	3,4	3,2	3,1	3,3	3,5	3,6	3,8	3,9	4,0	4,2	4,4	4,3	19,7	-1,0	11,0
structure of the loan portfolio																
non-financial sector, including	35,5	36,5	37,5	37,7	38,6	38,2	38,6	38,0	38,6	39,0	39,8	38,9	39,0	1,7	0,1	99,5
corporate	10,8	11,6	12,0	12,8	13,3	13,9	14,2	14,3	14,7	14,8	15,1	15,4	15,4	7,6	0,6	39,4
consumer	16,8	16,4	16,5	15,4	15,3	14,0	13,9	13,0	12,8	12,7	11,7	11,7	11,7	-12,0	0,3	29,9
housing, including	3,5	3,9	4,0	4,3	4,6	4,8	4,9	5,0	5,1	5,3	5,5	5,7	5,7	13,6	-0,3	14,4
PLN	2,3	2,6	2,7	2,9	3,2	3,3	3,4	3,4	3,5	3,5	3,7	3,8	3,8	11,6	0,8	9,7
foreign currency	1,2	1,3	1,3	1,3	1,4	1,4	1,4	1,6	1,7	1,7	1,8	1,9	1,8	18,0	-2,5	4,7
non-monetary fin. inst.	0,1	0,1	0,1	0,1	0,1	0,1	0,1	0,1	0,1	0,1	0,1	0,1	0,1	17,7	0,8	0,3
gov. sector and local gov.	0,1	0,1	0,1	0,1	0,1	0,1	0,1	0,1	0,1	0,1	0,1	0,1	0,1	-15,3	-1,2	0,1

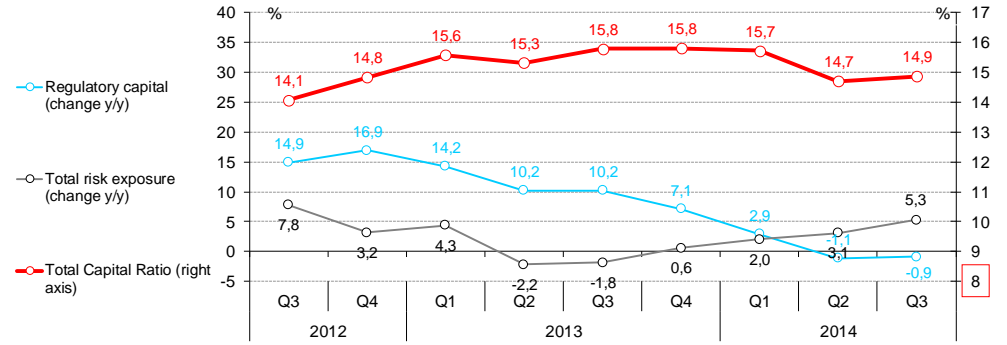


CAPITAL ADEQUACY*

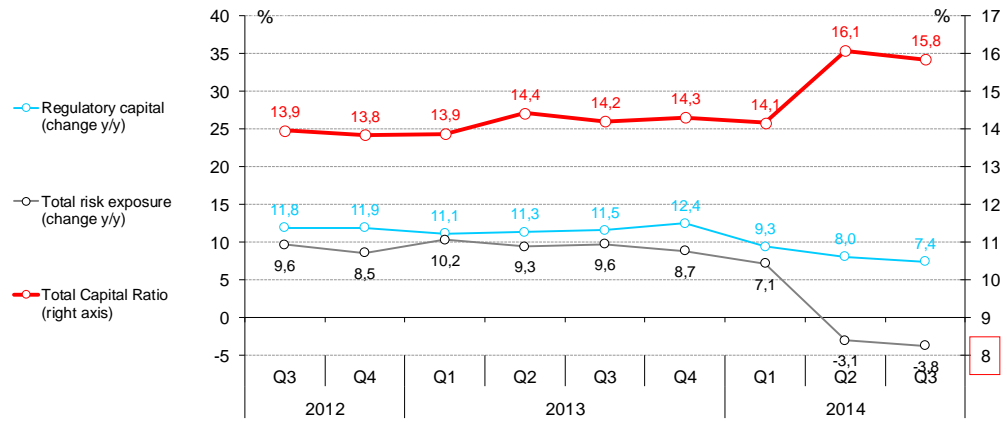
* due to the changes in COREP capital adequacy data are reported on a quarterly basis

	2012		2013				2014			Changes (p.p.)	
	Q3	Q4	Q1	Q2	Q3	Q4	Q1	Q2	Q3	r/r	m/m
Banking sector											
Total Capital Ratio (%)	14,1	14,8	15,4	15,2	15,7	15,7	15,6	14,8	14,9	-0,73	0,14
Regulatory capital (PLN bn)	126,4	129,0	135,8	136,1	139,3	138,6	140,4	135,4	138,9	-0,3%	2,6%
Total risk exposure (PLN bn)	899,0	873,7	879,8	892,3	889,7	883,9	900,7	915,6	930,7	4,6%	1,6%
Commercial banks											
Total Capital Ratio (%)	14,1	14,8	15,6	15,3	15,8	15,8	15,7	14,7	14,9	-0,92	0,17
Regulatory capital (PLN bn)	117,7	120,3	126,8	126,5	129,7	128,9	130,5	125,1	128,6	-0,9%	2,8%
Total risk exposure (PLN bn)	837,2	811,0	814,6	826,1	821,9	815,8	830,8	851,4	865,5	5,3%	1,7%
Cooperative banks											
Total Capital Ratio (%)	13,9	13,8	13,9	14,4	14,2	14,3	14,1	16,1	15,8	1,64	-0,22
Regulatory capital (PLN bn)	8,6	8,7	9,0	9,5	9,6	9,7	9,9	10,3	10,3	7,4%	0,1%
Total risk exposure (PLN bn)	61,8	62,6	65,3	66,3	67,8	68,1	69,9	64,2	65,2	-3,8%	1,6%

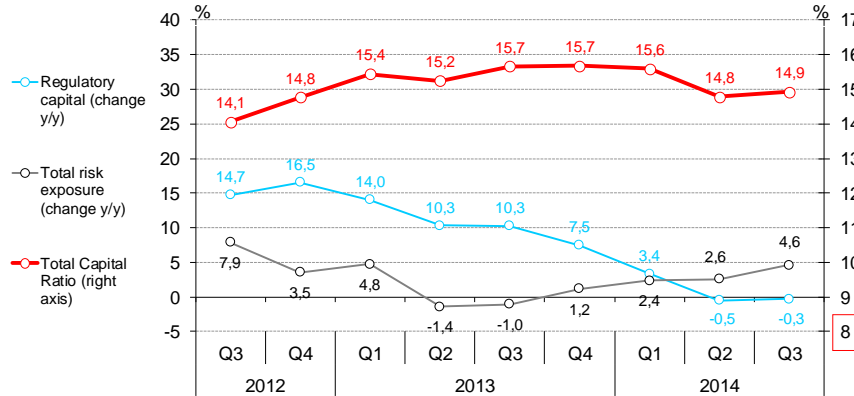
Commercial banks



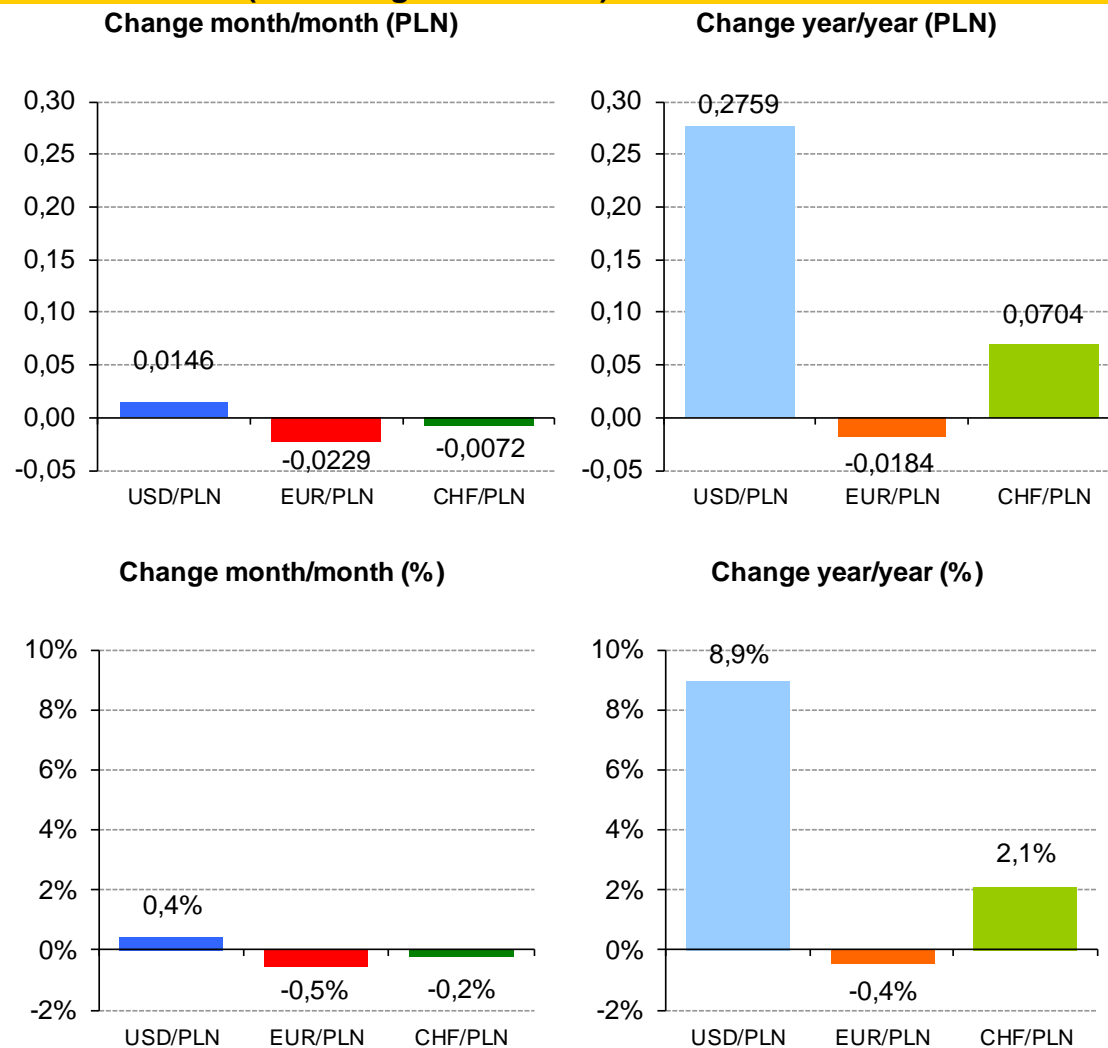
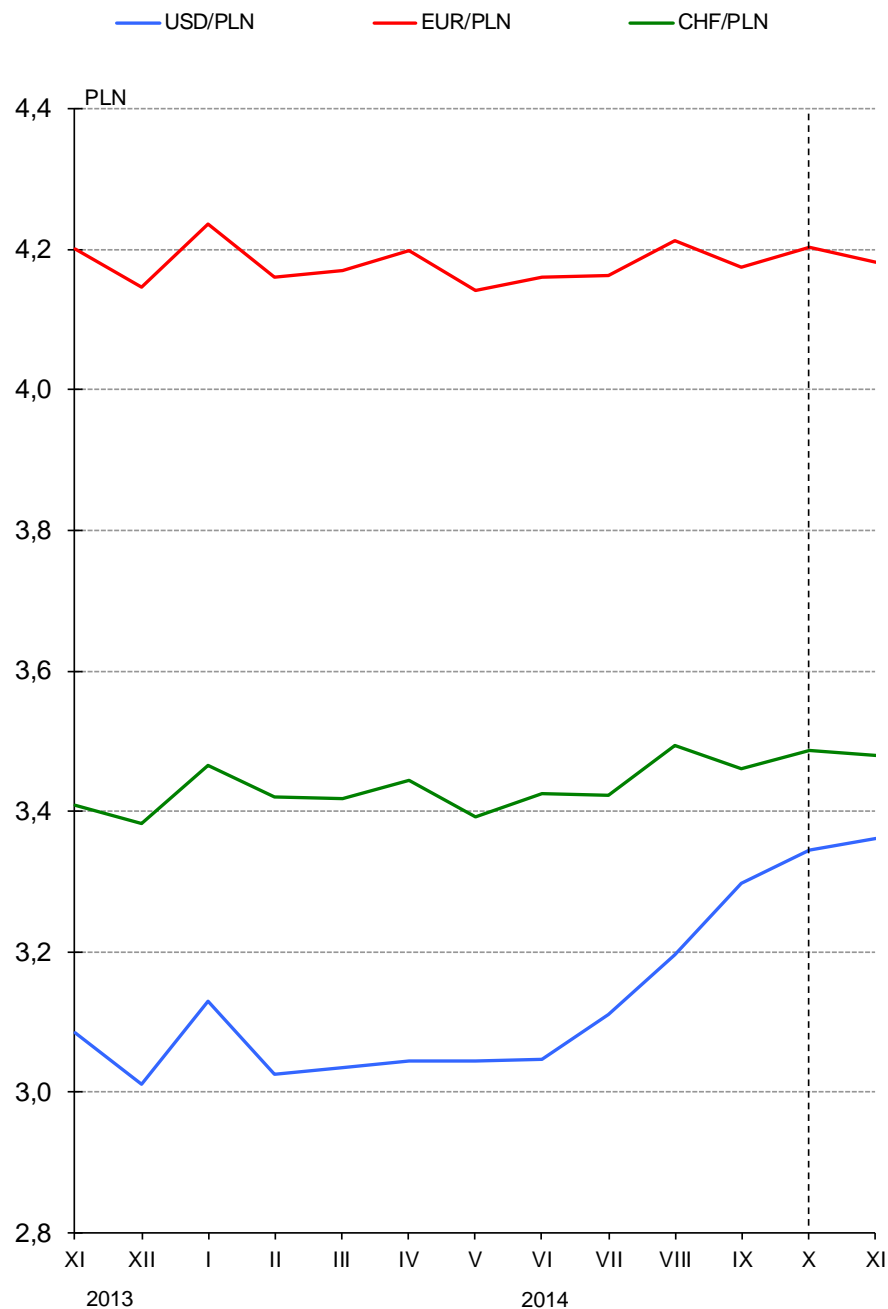
Cooperative banks



Banking sector



EXCHANGE RATES at the end of the month (according to NBP data)



Currency	Level			Change m/m		Change y/y	
	XI-2013	X-2014	XI-2014	PLN	%	PLN	%
USD	3,0846	3,3459	3,36	0,0146	0,4%	0,2759	8,9%
EUR	4,1998	4,2043	4,18	-0,0229	-0,5%	-0,0184	-0,4%
CHF	3,4084	3,4860	3,48	-0,0072	-0,2%	0,0704	2,1%