

# **SITUATION OF BANKING SECTOR\***

**MONTHLY INFORMATION**

**March 2014**

\* Banking sector - domestic banks under art. 4.1 of The Banking Act of August 29, 1997;

according to data on 6th May 2014 including Raiffeisen Polbank

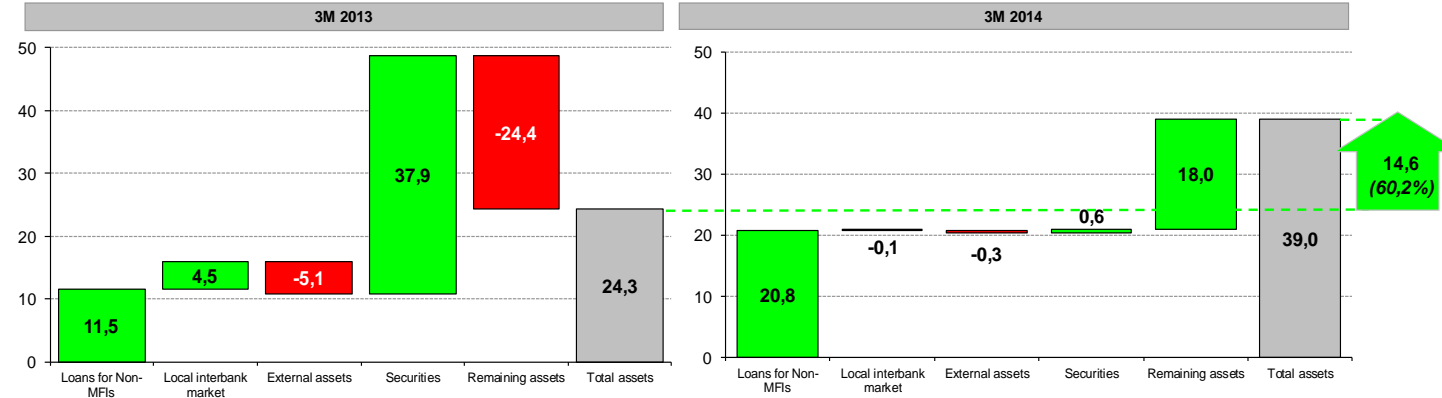
# BALANCE SHEET

	2012				2013				2014
	Q1	Q2	Q3	Q4	Q1	Q2	Q3	Q4	Q1
<b>Stocks (PLN bn)</b>									
<b>Total assets, including</b>	<b>1 274,0</b>	<b>1 286,6</b>	<b>1 309,2</b>	<b>1 321,4</b>	<b>1 345,7</b>	<b>1 368,2</b>	<b>1 395,7</b>	<b>1 373,5</b>	<b>1 412,5</b>
commercial banks	1 192,8	1 205,1	1 226,0	1 235,5	1 253,4	1 275,4	1 301,6	1 277,0	1 311,0
cooperative banks	81,1	81,5	83,1	85,8	92,3	92,8	94,2	96,5	101,6

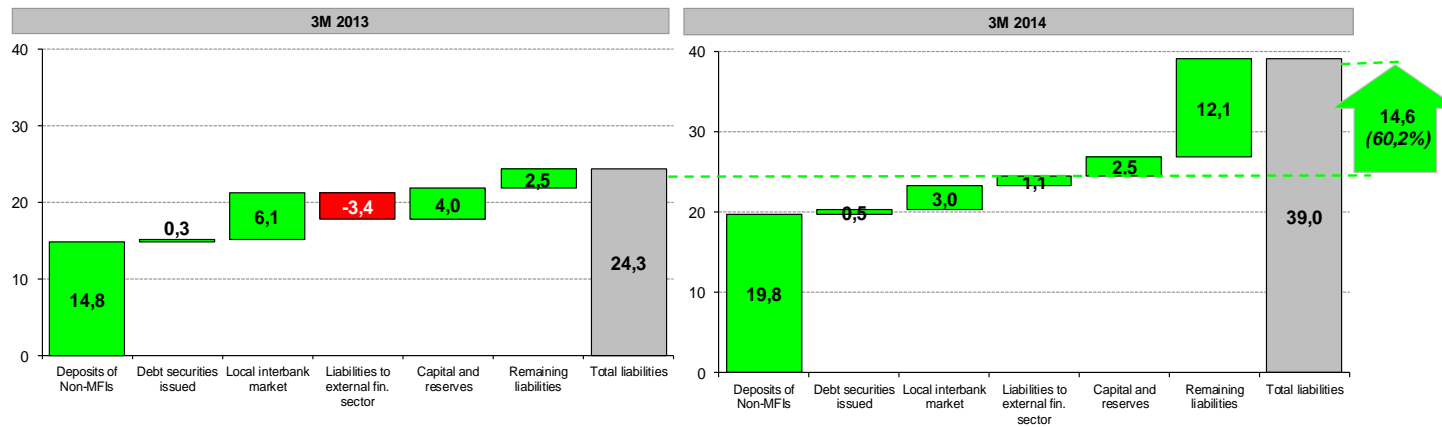
	Changes of stocks (PLN bn)				Q/Q				2014
	Q1	Q2	Q3	Q4	Q1	Q2	Q3	Q4	
<b>Total assets, including</b>	<b>8,5</b>	<b>12,6</b>	<b>22,6</b>	<b>12,2</b>	<b>24,3</b>	<b>22,5</b>	<b>27,5</b>	<b>-22,2</b>	<b>39,0</b>
commercial banks	5,7	12,3	20,9	9,5	17,8	22,0	26,2	-24,5	34,0
cooperative banks	2,8	0,3	1,7	2,7	6,5	0,5	1,3	2,4	5,0

	Changes of stocks (PLN bn)								
	ANNUAL			3 MONTHS			MONTHLY		
	2012	2013	2014	2012	2013	2014	III 2012	III 2013	III 2014
<b>Total assets, including</b>	<b>55,9</b>	<b>52,2</b>	<b>39,0</b>	<b>8,5</b>	<b>24,3</b>	<b>39,0</b>	<b>-7,7</b>	<b>5,2</b>	<b>6,8</b>
commercial banks	48,4	41,5	34,0	5,7	17,8	34,0	-7,9	4,7	6,2
cooperative banks	7,5	10,7	5,0	2,8	6,5	5,0	0,2	0,5	0,6

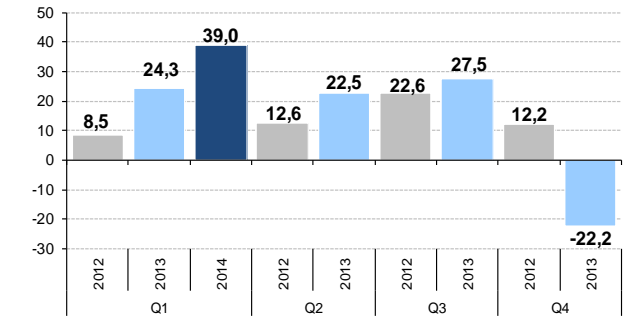
## Comparison of changes of total assets (nominal terms - PLN bn)



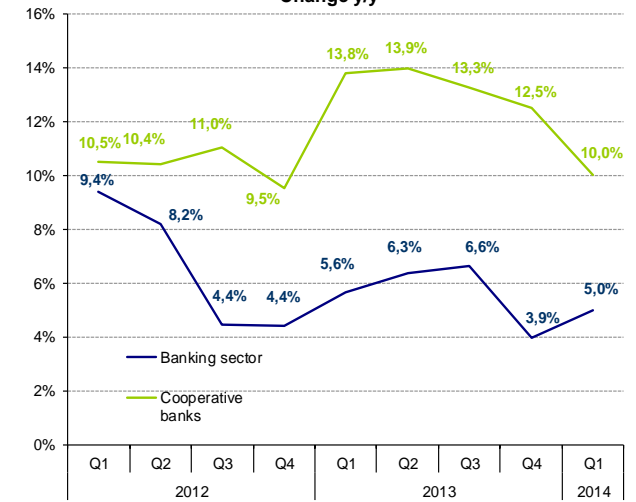
## Comparison of changes of total liabilities (nominal terms - PLN)



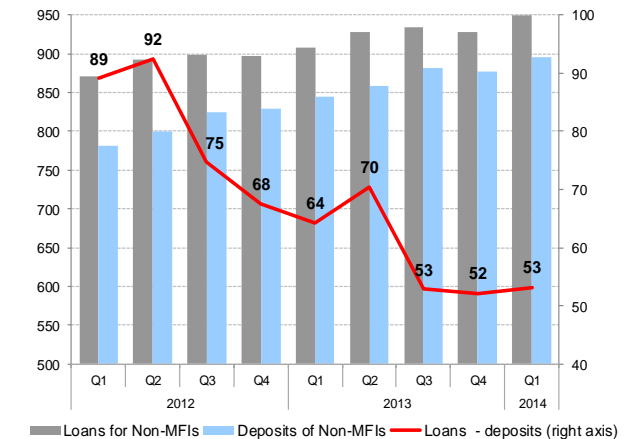
## Changes of total assets (PLN bn)



## Change y/y



## Loans and deposits (nominal terms - PLN bn)



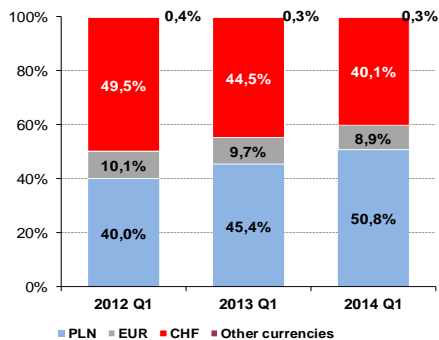
# LOANS FOR NON-MFIs

	2012				2013				2014
	Q1	Q2	Q3	Q4	Q1	Q2	Q3	Q4	Q1
<b>Stocks (PLN bn)</b>									
<b>Total loans</b>	870,8	892,2	899,2	896,8	908,3	928,2	934,2	928,4	949,2
commercial banks	821,2	840,6	846,1	843,1	854,0	872,2	876,6	870,0	889,5
cooperative banks	49,6	51,6	53,1	53,7	54,3	55,9	57,6	58,4	59,7
<b>Households</b>	517,5	529,4	526,7	527,3	531,4	541,8	548,5	548,8	555,5
consumer loans	123,6	122,9	122,3	120,2	118,6	118,9	122,1	123,2	123,1
housing loans	309,8	319,6	316,2	318,8	323,3	331,0	331,8	332,6	336,6
PLN	123,9	130,2	136,4	142,4	146,8	152,7	159,3	166,0	171,0
foreign currency	185,9	189,4	179,7	176,5	176,5	178,3	172,5	166,6	165,6
<b>Corporates</b>	249,9	256,0	259,1	254,4	257,0	263,5	262,6	257,3	265,6
<b>Budget</b>	73,0	74,2	77,8	79,9	78,7	78,4	77,8	78,6	78,2
Non-profit institutions	4,3	4,3	4,7	4,9	4,9	4,9	5,1	5,3	5,2
<b>Non-monetary fin. inst.</b>	26,1	28,3	31,0	30,3	36,3	39,7	40,2	38,5	44,7

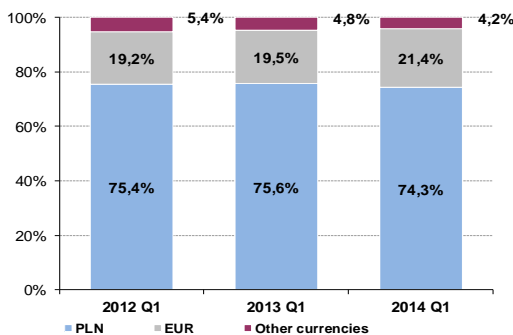
	Changes of stocks (PLN bn)				Q/Q				
	2012	2013	2014	2014	2012	2013	2014	2014	
<b>Total loans</b>	-3,9	21,4	7,0	-2,4	11,5	19,9	6,1	-5,8	20,8
commercial banks	-4,6	19,4	5,5	-3,0	10,9	18,3	4,3	-6,6	19,5
cooperative banks	0,7	2,0	1,4	0,6	0,6	1,6	1,7	0,8	1,3
<b>Households</b>	-7,9	11,9	-2,7	0,7	4,1	10,3	6,8	0,3	6,7
consumer loans	-2,8	-0,7	-0,6	-2,1	-1,6	0,3	3,3	1,1	-0,1
housing loans	-6,2	9,7	-3,4	2,7	4,4	7,7	0,9	0,7	4,1
PLN	3,9	6,2	6,3	6,0	4,4	5,8	6,7	6,6	5,0
foreign currency	-10,1	3,5	-9,6	-3,3	0,0	1,8	-5,8	-5,9	-0,9
<b>Corporates</b>	3,3	6,1	3,1	-4,7	2,6	6,5	-0,9	-5,3	8,3
<b>Budget</b>	-1,5	1,2	3,6	2,0	-1,1	-0,3	-0,5	0,7	-0,4
Non-profit institutions	0,2	0,0	0,3	0,3	-0,1	0,0	0,2	0,2	0,0
<b>Non-monetary fin. inst.</b>	2,0	2,2	2,6	-0,7	6,0	3,4	0,5	-1,7	6,2

	Changes of stocks (PLN bn)								
	ANNUAL			3 MONTHS			MONTHLY		
	2012	2013	2014	2012	2013	2014	III 2012	III 2013	III 2014
<b>Total loans</b>	22,0	31,6		-3,9	11,5	20,8	6,4	6,3	6,9
commercial banks	17,2	26,9		-4,6	10,9	19,5	6,0	5,9	6,3
cooperative banks	4,8	4,7		0,7	0,6	1,3	0,4	0,4	0,5
<b>Households</b>	2,0	21,4		-7,9	4,1	6,7	3,7	2,5	2,0
consumer loans	-6,3	3,1		-2,8	-1,6	-0,1	-0,1	0,0	0,2
housing loans	2,8	13,7		-6,2	4,4	4,1	2,7	1,8	0,9
PLN	22,4	23,6		3,9	4,4	5,0	1,8	1,5	1,8
foreign currency	-19,6	-9,9		-10,1	0,0	-0,9	0,9	0,3	-0,9
<b>Corporates</b>	7,8	2,9		3,3	2,6	8,3	3,2	2,2	3,0
<b>Budget</b>	5,4	-1,3		-1,5	-1,1	-0,4	-0,4	-0,4	-0,4
Non-profit institutions	0,7	0,4		0,2	-0,1	0,0	0,1	0,0	0,0
<b>Non-monetary fin. inst.</b>	6,2	8,2		2,0	6,0	6,2	-0,3	2,0	2,3

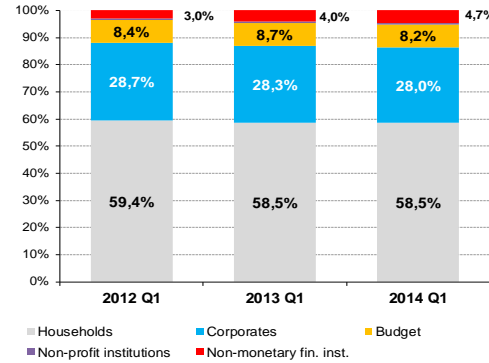
Currency structure of housing loans



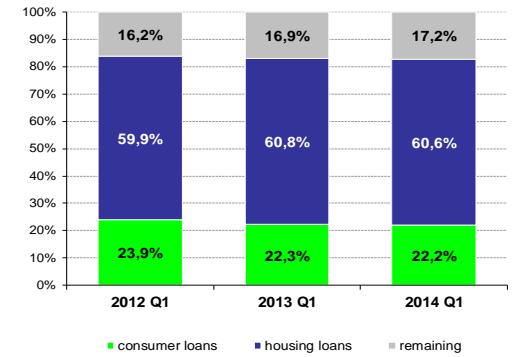
Currency structure of corporate loans



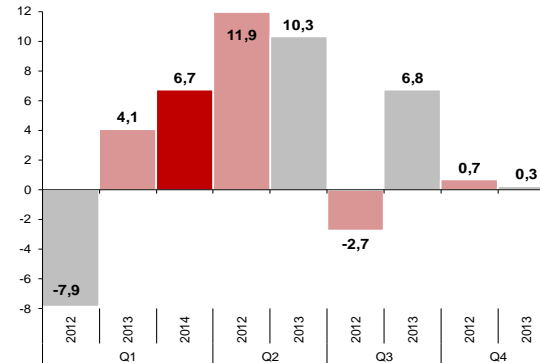
Loans structure



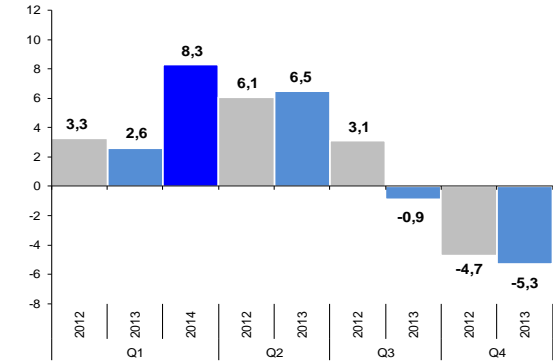
Structure of households loans



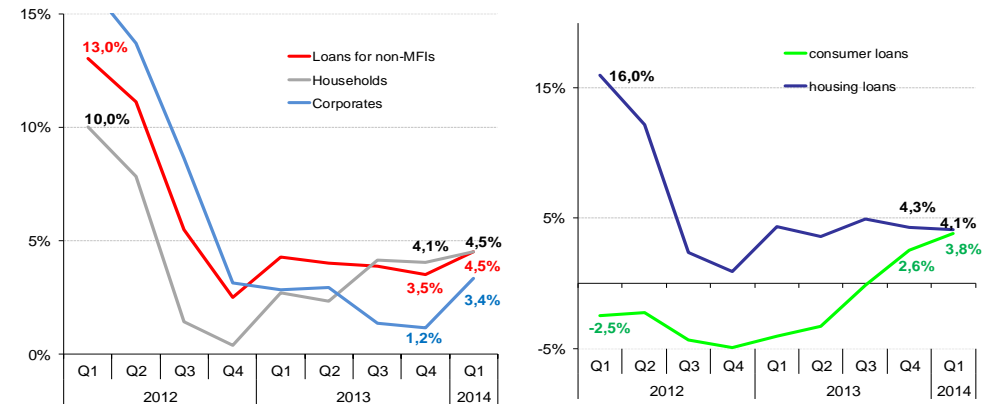
Changes Q/Q - households loans



Changes Q/Q - corporate loans



Change y/y (nominal terms)

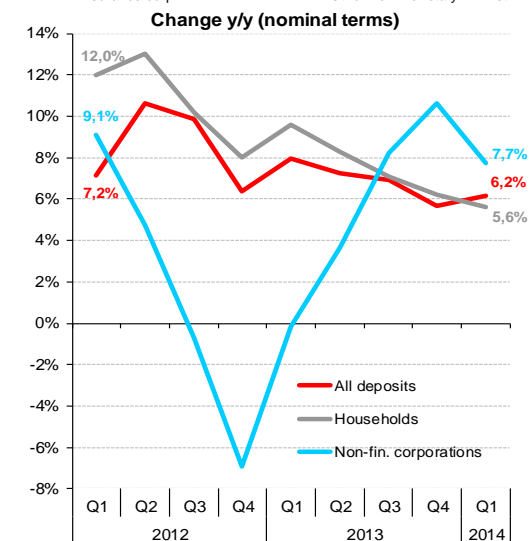
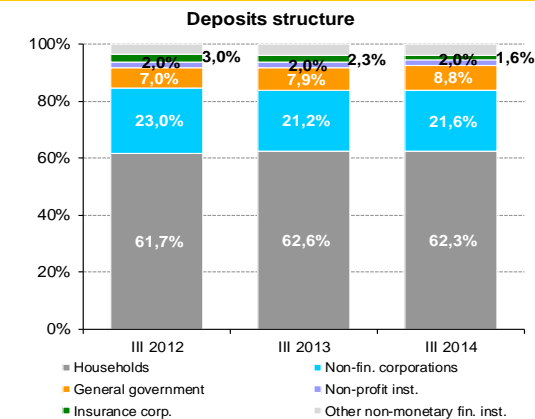


# DEPOSITS OF Non-MFIs

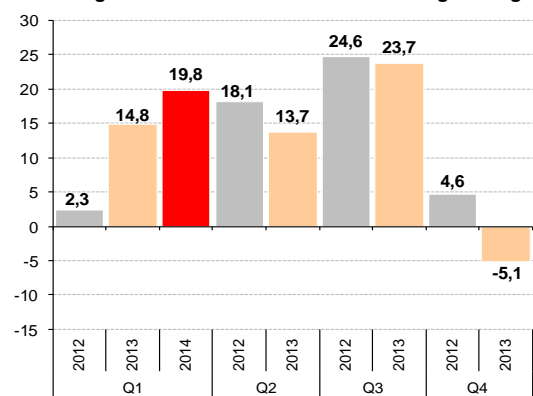
	2012				2013				2014
	Q1	Q2	Q3	Q4	Q1	Q2	Q3	Q4	Q1
<b>Stocks (PLN bn)</b>									
<b>All deposits, including</b>	<b>781,8</b>	<b>799,9</b>	<b>824,5</b>	<b>829,2</b>	<b>844,0</b>	<b>857,7</b>	<b>881,4</b>	<b>876,3</b>	<b>896,0</b>
commercial banks	713,2	731,4	754,7	756,3	764,9	778,5	801,3	793,3	808,8
cooperative banks	68,6	68,5	69,8	72,9	79,1	79,2	80,1	83,0	87,2
<b>Households</b>	<b>482,1</b>	<b>488,3</b>	<b>495,1</b>	<b>511,6</b>	<b>528,4</b>	<b>528,9</b>	<b>530,1</b>	<b>543,3</b>	<b>558,2</b>
<b>Non-fin. corporations</b>	<b>179,6</b>	<b>180,1</b>	<b>175,5</b>	<b>185,1</b>	<b>179,3</b>	<b>186,7</b>	<b>189,9</b>	<b>204,8</b>	<b>193,1</b>
<b>General government</b>	<b>54,9</b>	<b>64,9</b>	<b>82,9</b>	<b>59,8</b>	<b>66,5</b>	<b>74,2</b>	<b>89,0</b>	<b>55,4</b>	<b>79,1</b>
<b>Non-profit inst.</b>	<b>15,8</b>	<b>16,5</b>	<b>17,2</b>	<b>16,7</b>	<b>16,9</b>	<b>17,6</b>	<b>18,2</b>	<b>17,5</b>	<b>17,8</b>
<b>Insurance corp.</b>	<b>23,6</b>	<b>22,6</b>	<b>23,5</b>	<b>21,5</b>	<b>19,5</b>	<b>16,5</b>	<b>16,2</b>	<b>15,8</b>	<b>14,5</b>
<b>Other non-monetary fin. inst.</b>	<b>25,9</b>	<b>27,5</b>	<b>30,5</b>	<b>34,5</b>	<b>33,5</b>	<b>33,8</b>	<b>38,0</b>	<b>39,5</b>	<b>33,3</b>

	Changes of stocks (PLN bn)								
	Q/Q								
<b>All deposits, including</b>	<b>2,3</b>	<b>18,1</b>	<b>24,6</b>	<b>4,6</b>	<b>14,8</b>	<b>13,7</b>	<b>23,7</b>	<b>-5,1</b>	<b>19,8</b>
commercial banks	0,0	18,1	23,3	1,6	8,7	13,5	22,8	-8,0	15,5
cooperative banks	2,3	0,0	1,3	3,1	6,1	0,2	0,9	2,8	4,2
<b>Households</b>	<b>8,5</b>	<b>6,2</b>	<b>6,7</b>	<b>16,5</b>	<b>16,8</b>	<b>0,5</b>	<b>1,3</b>	<b>13,1</b>	<b>14,9</b>
<b>Non-fin. corporations</b>	<b>-19,3</b>	<b>0,5</b>	<b>-4,6</b>	<b>9,6</b>	<b>-5,8</b>	<b>7,4</b>	<b>3,2</b>	<b>14,9</b>	<b>-11,7</b>
<b>General government</b>	<b>5,9</b>	<b>10,1</b>	<b>17,9</b>	<b>-23,1</b>	<b>6,7</b>	<b>7,7</b>	<b>14,8</b>	<b>-33,6</b>	<b>23,7</b>
<b>Non-profit inst.</b>	<b>0,5</b>	<b>0,7</b>	<b>0,7</b>	<b>-0,4</b>	<b>0,1</b>	<b>0,7</b>	<b>0,6</b>	<b>-0,7</b>	<b>0,4</b>
<b>Insurance corp.</b>	<b>4,5</b>	<b>-1,0</b>	<b>0,9</b>	<b>-2,0</b>	<b>-2,0</b>	<b>-3,0</b>	<b>-0,3</b>	<b>-0,4</b>	<b>-1,3</b>
<b>Other non-monetary fin. inst.</b>	<b>2,2</b>	<b>1,6</b>	<b>3,0</b>	<b>4,0</b>	<b>-1,0</b>	<b>0,3</b>	<b>4,1</b>	<b>1,6</b>	<b>-6,2</b>

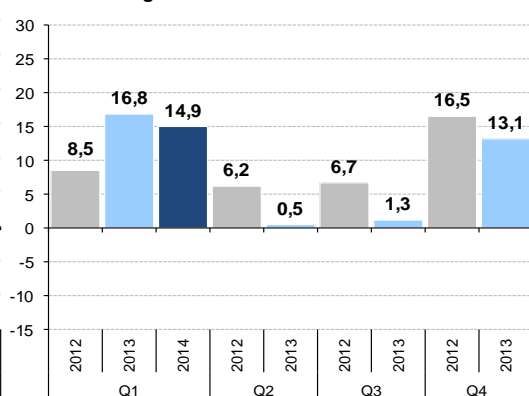
	Changes of stocks (PLN bn)								
	ANNUAL		3 MONTHS			MONTHLY			
	2012	2013	2012	2013	2014	III 2012	III 2013	III 2014	
<b>All deposits, including</b>	<b>49,7</b>	<b>47,1</b>	<b>2,3</b>	<b>14,8</b>	<b>19,8</b>	<b>-3,0</b>	<b>8,8</b>	<b>6,7</b>	
commercial banks	43,0	37,0	0,0	8,7	15,5	-3,0	8,1	6,3	
cooperative banks	6,7	10,1	2,3	6,1	4,2	0,0	0,7	0,4	
<b>Households</b>	<b>37,9</b>	<b>31,7</b>	<b>8,5</b>	<b>16,8</b>	<b>14,9</b>	<b>-1,0</b>	<b>3,7</b>	<b>3,1</b>	
<b>Non-fin. corporations</b>	<b>-13,7</b>	<b>19,7</b>	<b>-19,3</b>	<b>-5,8</b>	<b>-11,7</b>	<b>-6,1</b>	<b>3,0</b>	<b>3,8</b>	
<b>General government</b>	<b>10,8</b>	<b>-4,4</b>	<b>5,9</b>	<b>6,7</b>	<b>23,7</b>	<b>1,3</b>	<b>2,7</b>	<b>0,8</b>	
<b>Non-profit inst.</b>	<b>1,5</b>	<b>0,7</b>	<b>0,5</b>	<b>0,1</b>	<b>0,4</b>	<b>0,0</b>	<b>0,1</b>	<b>-0,1</b>	
<b>Insurance corp.</b>	<b>2,4</b>	<b>-5,7</b>	<b>4,5</b>	<b>-2,0</b>	<b>-1,3</b>	<b>2,5</b>	<b>-0,9</b>	<b>-0,2</b>	
<b>Other non-monetary fin. inst.</b>	<b>10,8</b>	<b>5,1</b>	<b>2,2</b>	<b>-1,0</b>	<b>-6,2</b>	<b>0,3</b>	<b>0,1</b>	<b>-0,6</b>	



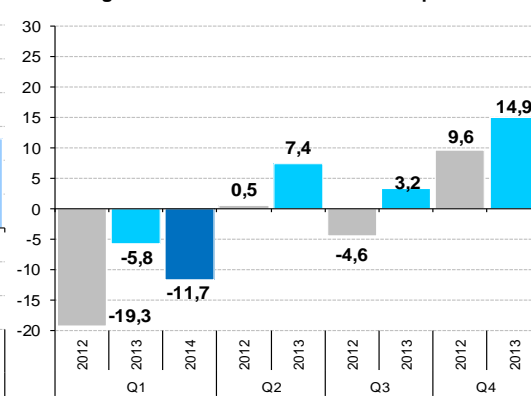
Changes Q/Q and M/M - non-fin. sector and general gov.



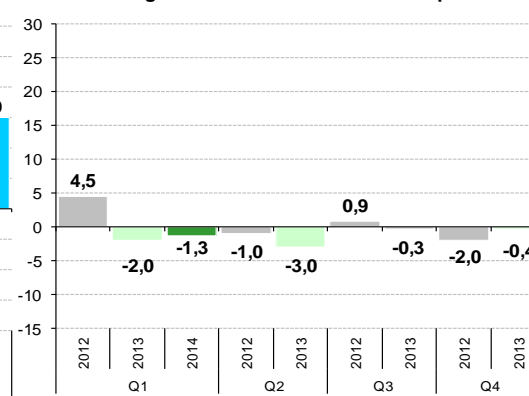
Changes Q/Q and M/M - households



Changes Q/Q and M/M - non-financial corporations

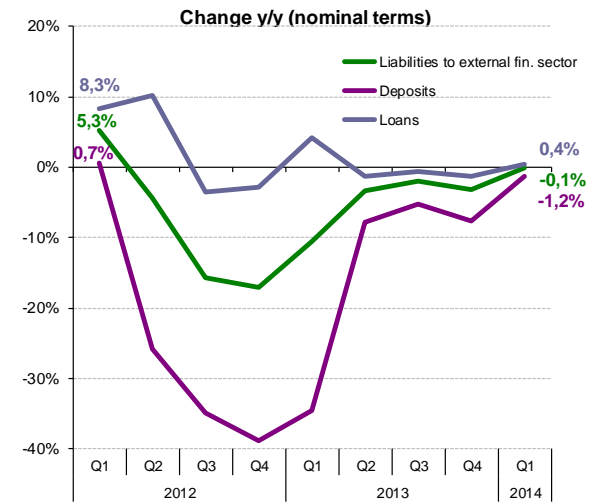


Changes Q/Q and M/M - insurance corp.

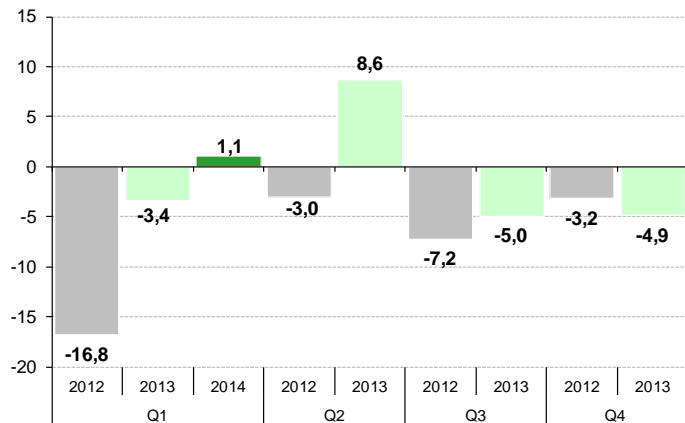


# LIABILITIES TO EXTERNAL FINANCIAL SECTOR

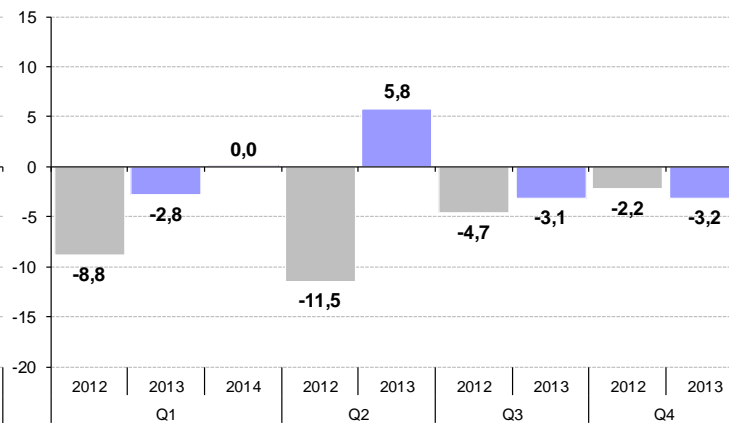
	2012				2013				2014
	Q1	Q2	Q3	Q4	Q1	Q2	Q3	Q4	Q1
<b>Stocks (PLN bn)</b>									
<b>Total, including</b>	<b>160,8</b>	<b>157,8</b>	<b>150,6</b>	<b>147,4</b>	<b>143,9</b>	<b>152,5</b>	<b>147,6</b>	<b>142,7</b>	<b>143,8</b>
Deposits	61,2	49,8	45,1	42,9	40,1	45,9	42,8	39,6	39,6
Loans	99,6	108,0	105,4	104,5	103,8	106,7	104,8	103,1	104,2
<b>Changes of stocks (PLN bn)</b>									
<b>Q/Q</b>									
<b>Total, including</b>	<b>-16,8</b>	<b>-3,0</b>	<b>-7,2</b>	<b>-3,2</b>	<b>-3,4</b>	<b>8,6</b>	<b>-5,0</b>	<b>-4,9</b>	<b>1,1</b>
Deposits	-8,8	-11,5	-4,7	-2,2	-2,8	5,8	-3,1	-3,2	0,0
Loans	-8,0	8,4	-2,6	-1,0	-0,7	2,9	-1,8	-1,7	1,1
<b>Changes of stocks (PLN bn)</b>									
<b>ANNUAL</b>									
<b>3 MONTHS</b>									
<b>MONTHLY</b>									
	2012	2013	2014	2012	2013	2014	III 2012	III 2013	III 2014
<b>Total, including</b>	<b>-30,2</b>	<b>-4,6</b>		<b>-16,8</b>	<b>-3,4</b>	<b>1,1</b>	<b>-0,1</b>	<b>1,5</b>	<b>-0,5</b>
Deposits	-27,2	-3,3		-8,8	-2,8	0,0	1,1	1,5	1,3
Loans	-3,1	-1,3		-8,0	-0,7	1,1	-1,2	0,0	-1,8



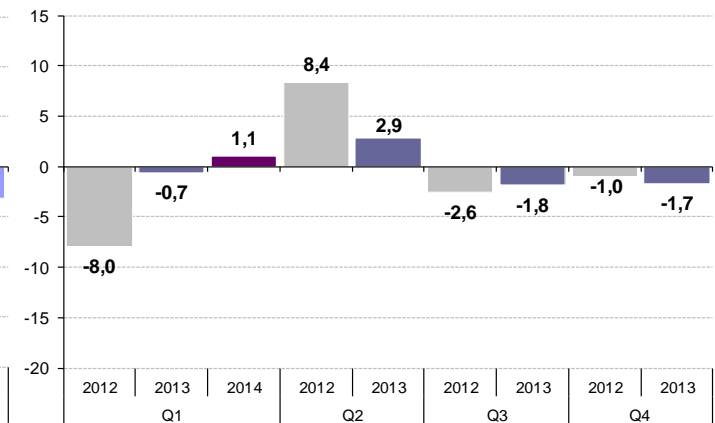
Changes Q/Q - liabilities to external fin. sector



Changes Q/Q - deposits



Changes Q/Q - loans

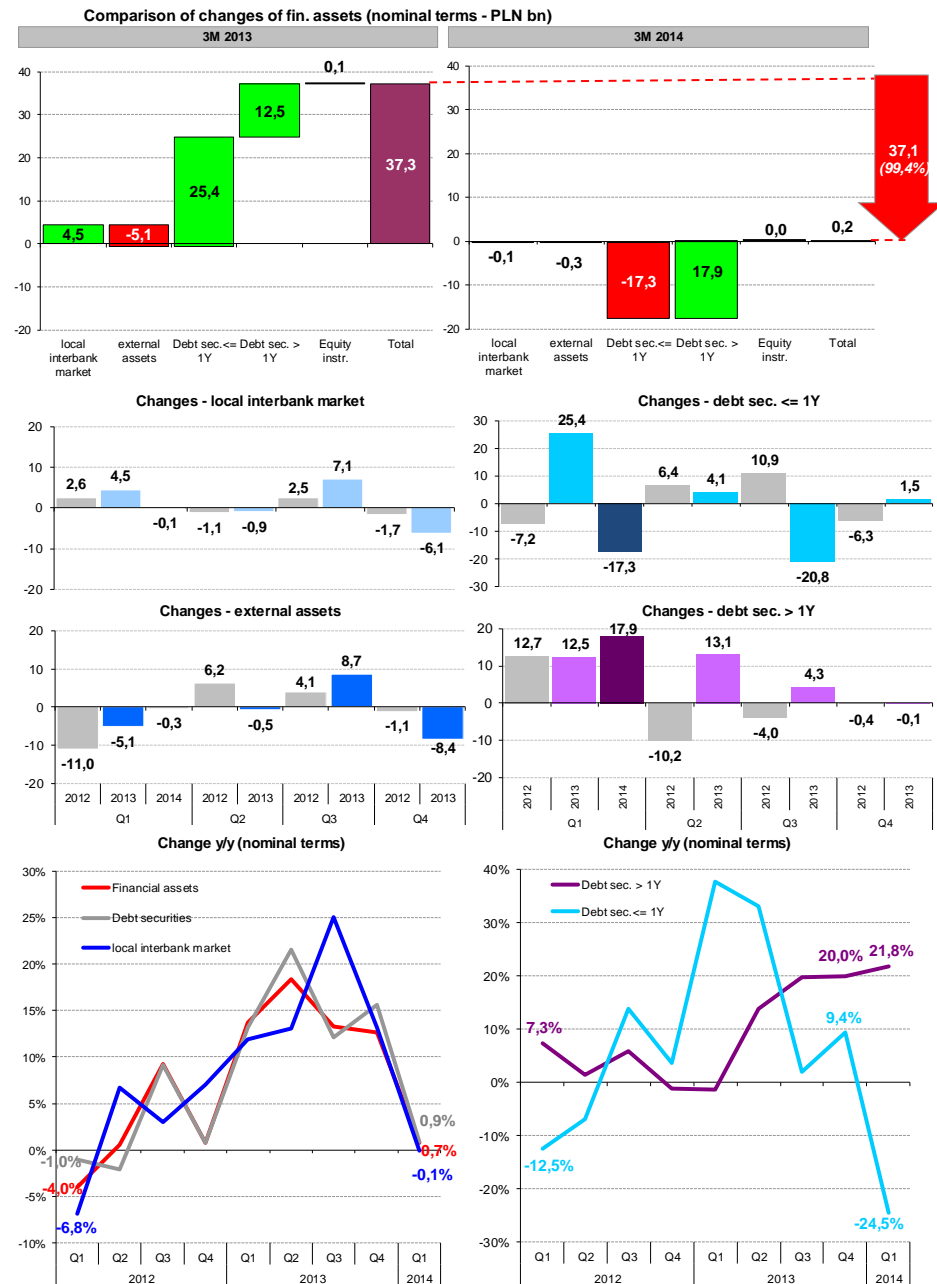


# FINANCIAL ASSETS

	2012				2013				2014
	Q1	Q2	Q3	Q4	Q1	Q2	Q3	Q4	Q1
<b>Stocks (PLN bn)</b>									
<b>Total fin. assets, including</b>	<b>309,2</b>	<b>310,3</b>	<b>323,6</b>	<b>314,2</b>	<b>351,5</b>	<b>367,3</b>	<b>366,6</b>	<b>353,8</b>	<b>354,1</b>
local interbank market	34,6	33,5	35,9	34,3	38,7	37,9	44,9	38,8	38,7
external assets	11,2	17,5	21,5	20,5	15,4	14,9	23,5	15,1	14,9
securities	263,4	259,4	266,1	259,4	297,3	314,5	298,1	299,9	300,5
<b>debt securities</b>	<b>260,1</b>	<b>256,3</b>	<b>263,2</b>	<b>256,5</b>	<b>294,4</b>	<b>311,6</b>	<b>295,0</b>	<b>296,4</b>	<b>297,1</b>
<b>up to 1 year</b>	<b>96,5</b>	<b>103,0</b>	<b>113,8</b>	<b>107,6</b>	<b>132,9</b>	<b>137,0</b>	<b>116,2</b>	<b>117,7</b>	<b>100,4</b>
financial s.	88,1	94,9	106,1	100,3	123,3	130,1	112,3	114,5	95,7
non-financial s.	2,6	1,4	2,5	2,6	1,7	1,7	1,5	1,2	1,4
general gov.	5,8	6,7	5,2	4,7	7,9	5,2	2,5	2,1	3,3
<b>over 1 year</b>	<b>163,5</b>	<b>153,4</b>	<b>149,4</b>	<b>149,0</b>	<b>161,4</b>	<b>174,5</b>	<b>178,8</b>	<b>178,7</b>	<b>196,6</b>
financial s.	8,6	9,3	9,4	9,8	9,9	9,0	9,4	9,2	9,2
non-financial s.	9,9	10,1	10,3	10,9	10,8	12,1	12,4	15,0	16,0
general gov.	145,0	134,0	129,6	128,3	140,8	153,4	157,1	154,5	171,5
<b>equity instruments</b>	<b>3,3</b>	<b>3,0</b>	<b>2,9</b>	<b>2,9</b>	<b>3,0</b>	<b>3,0</b>	<b>3,1</b>	<b>3,5</b>	<b>3,4</b>

	Changes of stocks (PLN bn)								
	Q/Q								
<b>Total fin. assets, including</b>	<b>-2,5</b>	<b>1,1</b>	<b>13,3</b>	<b>-9,4</b>	<b>37,3</b>	<b>15,8</b>	<b>-0,6</b>	<b>-12,8</b>	<b>0,2</b>
local interbank market	2,6	-1,1	2,5	-1,7	4,5	-0,9	7,1	-6,1	-0,1
external assets	-11,0	6,2	4,1	-1,1	-5,1	-0,5	8,7	-8,4	-0,3
securities	5,9	-4,0	6,7	-6,7	37,9	17,2	-16,4	1,8	0,6
<b>debt securities</b>	<b>5,5</b>	<b>-3,7</b>	<b>6,9</b>	<b>-6,7</b>	<b>37,8</b>	<b>17,2</b>	<b>-16,6</b>	<b>1,4</b>	<b>0,6</b>
<b>up to 1 year</b>	<b>-7,2</b>	<b>6,4</b>	<b>10,9</b>	<b>-6,3</b>	<b>25,4</b>	<b>4,1</b>	<b>-20,8</b>	<b>1,5</b>	<b>-17,3</b>
financial s.	-6,6	6,8	11,2	-5,9	23,0	6,8	-17,9	2,2	-18,7
non-financial s.	0,3	-1,2	1,2	0,1	-0,9	0,0	-0,3	-0,2	0,2
general gov.	-0,9	0,8	-1,5	-0,5	3,2	-2,8	-2,7	-0,4	1,2
<b>over 1 year</b>	<b>12,7</b>	<b>-10,2</b>	<b>-4,0</b>	<b>-0,4</b>	<b>12,5</b>	<b>13,1</b>	<b>4,3</b>	<b>-0,1</b>	<b>17,9</b>
financial s.	0,7	0,7	0,1	0,3	0,1	-0,9	0,4	-0,2	0,0
non-financial s.	0,6	0,2	0,2	0,6	-0,1	1,3	0,2	2,7	1,0
general gov.	11,5	-11,1	-4,3	-1,3	12,5	12,7	3,6	-2,6	17,0
<b>equity instruments</b>	<b>0,4</b>	<b>-0,2</b>	<b>-0,1</b>	<b>0,0</b>	<b>0,1</b>	<b>0,0</b>	<b>0,2</b>	<b>0,3</b>	<b>0,0</b>

	Changes of stocks (PLN bn)								
	ANNUAL			3 MONTHS			MONTHLY		
	2012	2013	2014	2012	2013	2014	III 2012	III 2013	III 2014
<b>Total fin. assets, including</b>	<b>2,5</b>	<b>39,6</b>		<b>-2,5</b>	<b>37,3</b>	<b>0,2</b>	<b>-6,4</b>	<b>-0,9</b>	<b>-14,0</b>
local interbank market	2,3	4,5		2,6	4,5	-0,1	-5,2	-5,9	-2,6
external assets	-1,7	-5,4		-11,0	-5,1	-0,3	-6,6	-2,3	-1,3
securities	2,0	40,5		5,9	37,9	0,6	5,5	7,3	-10,1
<b>debt securities</b>	<b>2,0</b>	<b>39,9</b>		<b>5,5</b>	<b>37,8</b>	<b>0,6</b>	<b>5,4</b>	<b>7,3</b>	<b>-10,1</b>
<b>up to 1 year</b>	<b>3,8</b>	<b>10,2</b>		<b>-7,2</b>	<b>25,4</b>	<b>-17,3</b>	<b>-3,5</b>	<b>-0,3</b>	<b>-17,5</b>
financial s.	5,6	14,2		-6,6	23,0	-18,7	-0,6	-1,2	-17,1
non-financial s.	0,3	-1,4		0,3	-0,9	0,2	-0,8	-0,5	0,0
general gov.	-2,1	-2,6		-0,9	3,2	1,2	-2,1	1,4	-0,3
<b>over 1 year</b>	<b>-1,8</b>	<b>29,8</b>		<b>12,7</b>	<b>12,5</b>	<b>17,9</b>	<b>9,0</b>	<b>7,6</b>	<b>7,4</b>
financial s.	1,9	-0,6		0,7	0,1	0,0	0,1	0,6	0,2
non-financial s.	1,5	4,1		0,6	-0,1	1,0	0,2	-0,4	0,4
general gov.	-5,2	26,2		11,5	12,5	17,0	8,7	7,4	6,8
<b>equity instruments</b>	<b>0,0</b>	<b>0,5</b>		<b>0,4</b>	<b>0,1</b>	<b>0,0</b>	<b>0,0</b>	<b>0,0</b>	<b>0,0</b>

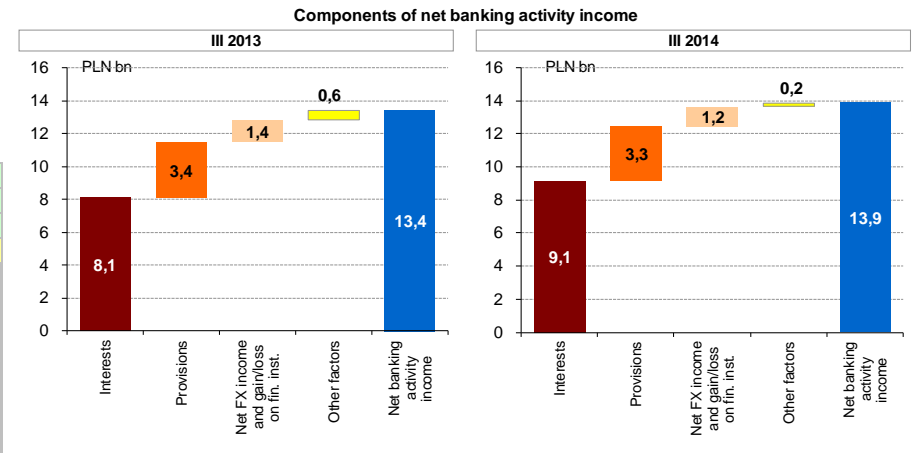
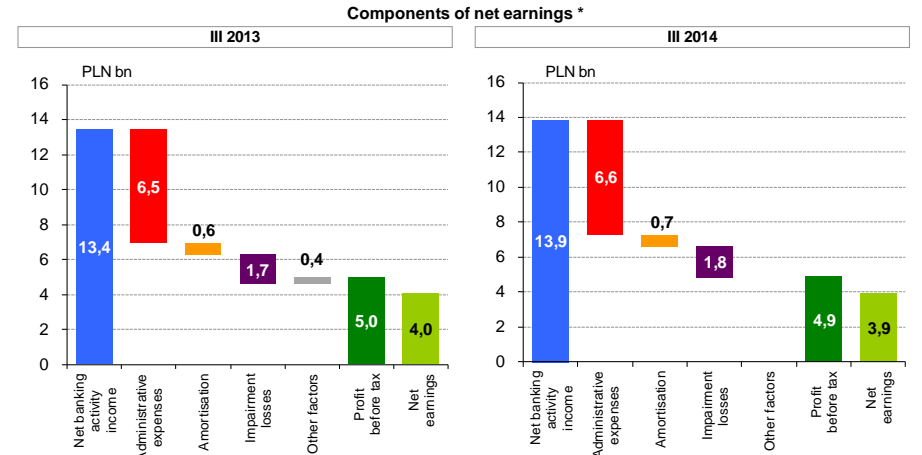


# BANKING SECTOR – PROFIT AND LOSS ACCOUNT

	2012				2013				2014
	Q1	Q2	Q3	Q4	Q1	Q2	Q3	Q4	Q1
<b>Cumulative (PLN bn)</b>									
<b>Net banking activity income</b>	14,4	29,2	43,5	57,8	13,4	27,4	40,7	54,6	13,9
Net interest income	8,9	17,6	26,5	35,1	8,1	16,1	24,6	34,1	9,1
Net fees and commissions income	3,4	6,9	10,4	13,9	3,4	6,8	10,2	13,3	3,3
Net FX income and gain/loss on fin. inst.	1,7	3,3	5,0	6,6	1,4	2,8	4,0	5,1	1,2
Net other banking activity income	0,4	1,3	1,6	2,2	0,6	1,7	2,0	2,1	0,2
Administrative expenses	6,6	13,4	20,1	26,9	6,5	13,2	19,8	26,6	6,6
Amortisation and depreciation	0,6	1,2	1,9	2,5	0,6	1,3	1,9	2,6	0,7
Net provision and valuation allowances	1,7	4,1	6,2	8,2	1,7	3,5	5,5	7,8	1,8
Profit before tax	5,2	9,8	14,8	18,9	5,0	10,0	14,3	18,6	4,9
<b>Net earnings</b>	4,2	7,9	11,9	15,3	4,0	8,1	11,7	15,1	3,9

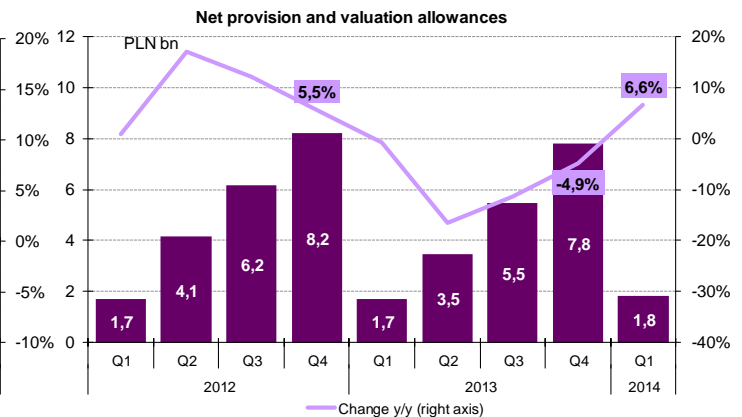
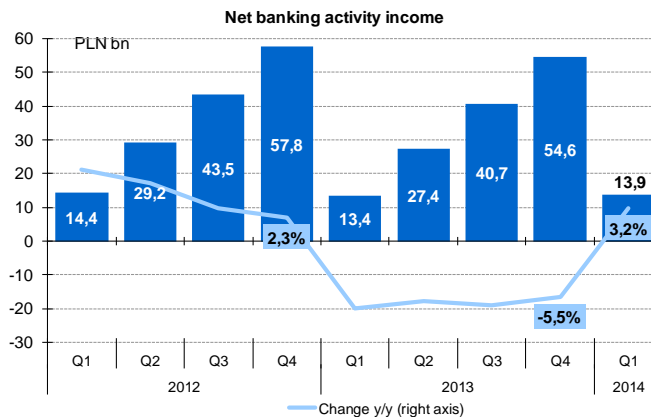
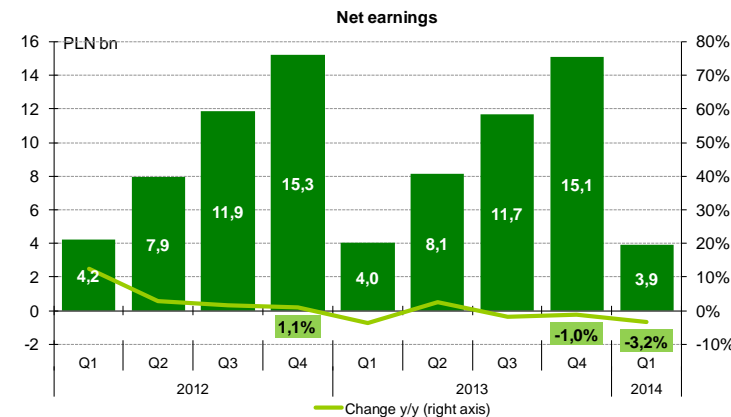
	Quaterly (PLN bn)								
	2012	2013	2014	2012	2013	2014	2012	2013	2014
<b>Net banking activity income</b>	14,4	14,8	14,3	14,3	13,4	14,0	13,3	13,9	13,9
Net interest income	8,9	8,7	8,9	8,5	8,1	8,0	8,5	9,5	9,1
Net fees and commissions income	3,4	3,5	3,5	3,5	3,4	3,4	3,4	3,1	3,3
Net FX income and gain/loss on fin. inst.	1,7	1,6	1,6	1,6	1,4	1,4	1,1	1,1	1,2
Net other banking activity income	0,4	0,9	0,3	0,6	0,6	1,1	0,2	0,2	0,2
Administrative expenses	6,6	6,7	6,7	6,9	6,5	6,7	6,6	6,8	6,6
Amortisation and depreciation	0,6	0,6	0,6	0,7	0,6	0,6	0,7	0,7	0,7
Net provision and valuation allowances	1,7	2,4	2,0	2,0	1,7	1,8	2,0	2,3	1,8
Profit before tax	5,2	4,6	4,9	4,2	5,0	5,0	4,4	4,3	4,9
<b>Net earnings</b>	4,2	3,7	3,9	3,4	4,0	4,1	3,5	3,4	3,9

	Change y/y				Cumulative (PLN bn)			Monthly (PLN bn)		
	ANNUAL				3 MONTHS			March		
	2012	2013	2012	2013	2012	2013	2014	2012	2013	2014
<b>Net banking activity income</b>	1,3	-3,2	2,3%	-5,5%	14,4	13,4	13,9	5,0	4,6	4,8
Net interest income	0,3	-1,0	0,9%	-2,8%	8,9	8,1	9,1	3,0	2,7	3,2
Net fees and commissions income	0,1	-0,6	0,7%	-4,4%	3,4	3,4	3,3	1,2	1,2	1,2
Net FX income and gain/loss on fin. inst.	0,4	-1,5	7,0%	-23,1%	1,7	1,4	1,2	0,6	0,4	0,4
Net other banking activity income	0,5	-0,1	26,8%	-3,4%	0,4	0,6	0,2	0,3	0,2	0,1
Administrative expenses	0,7	-0,3	2,5%	-1,1%	6,6	6,5	6,6	2,3	2,2	2,2
Amortisation and depreciation	0,0	0,1	-0,8%	3,3%	0,6	0,6	0,7	0,2	0,2	0,2
Net provision and valuation allowances	0,4	-0,4	5,5%	-4,9%	1,7	1,7	1,8	0,7	0,8	0,8
Profit before tax	-0,1	-0,3	-0,4%	-1,5%	5,2	5,0	4,9	1,8	1,6	1,7
<b>Net earnings</b>	0,2	-0,2	1,1%	-1,0%	4,2	4,0	3,9	1,4	1,3	1,3



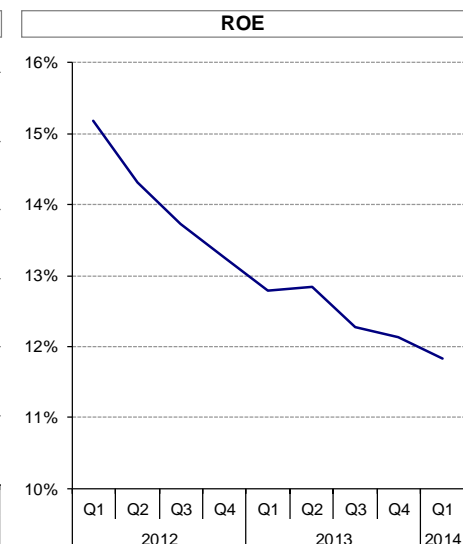
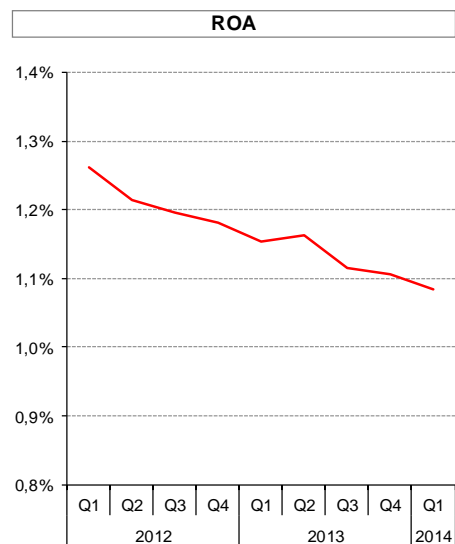
\* There were factors unrelated to basic banking activity in 2013

## Cumulative (PLN bn)

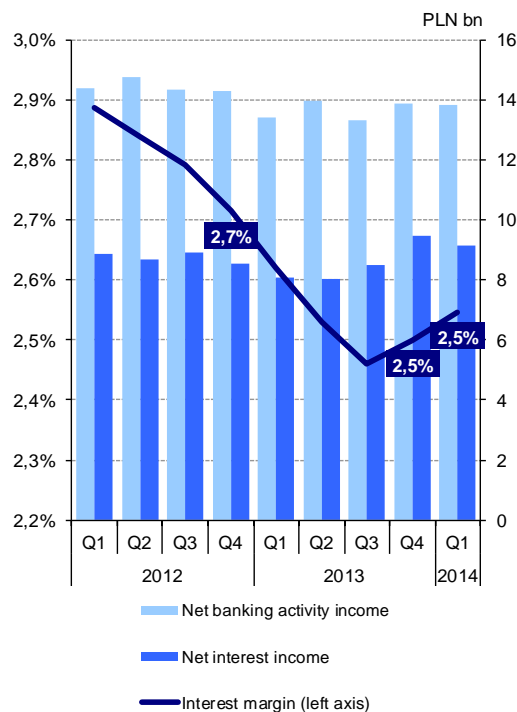


## BANKING SECTOR – EFFICIENCY RATIOS

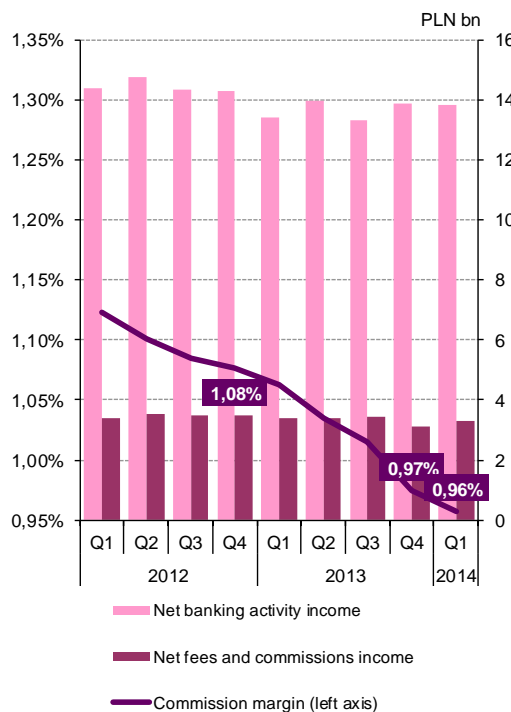
	2012				2013				2014
	Q1	Q2	Q3	Q4	Q1	Q2	Q3	Q4	Q1
	<b>Level (%)</b>								
ROA	1,26	1,21	1,19	1,18	1,15	1,16	1,12	1,11	1,08
ROE	15,18	14,32	13,73	13,26	12,80	12,84	12,28	12,14	11,83
Interest margin	2,89	2,84	2,79	2,71	2,62	2,53	2,46	2,50	2,55
Commission margin	1,12	1,10	1,09	1,08	1,06	1,04	1,02	0,97	0,96
C/I	50,98	50,71	51,02	50,99	51,62	52,30	53,30	53,56	53,29
Net provision and valuation allowances to net banking activity income	13,58	14,44	14,61	14,21	14,43	13,44	13,64	14,31	14,40
	<b>Change (p.p.)</b>								
	<b>ANNUAL</b>				<b>3 MONTHS</b>				
	2012	2013	2012	2013	2014				
ROA	-0,08	-0,07	0,12	-0,11	-0,07				
ROE	-1,96	-1,11	1,70	-2,38	-0,97				
Interest margin	-0,18	-0,21	0,05	-0,27	-0,07				
Commission margin	-0,07	-0,10	-0,09	-0,06	-0,11				
C/I	-0,07	2,56	-1,12	0,63	1,68				
Net provision and valuation allowances to net banking activity income	0,43	0,10	-3,72	0,85	-0,03				



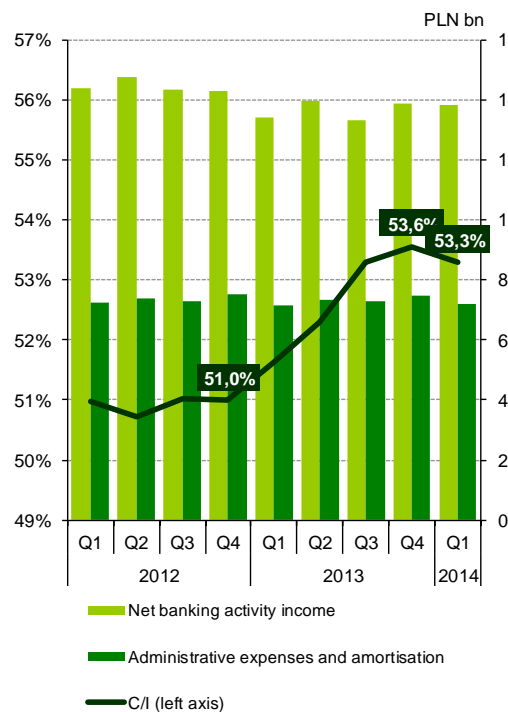
### Interest margin



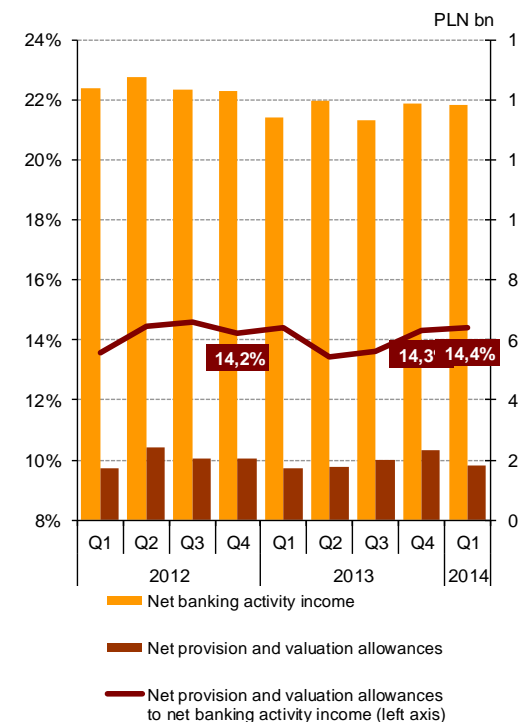
### Commission margin



### C/I



### Net provision and valuation allowances to net banking activity income



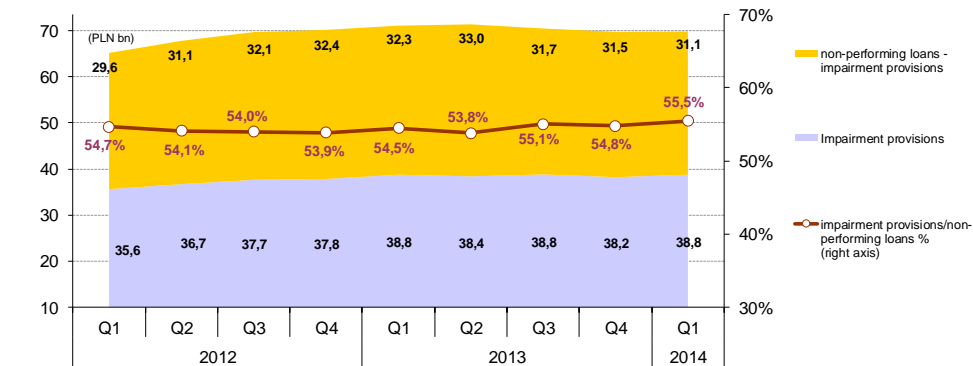
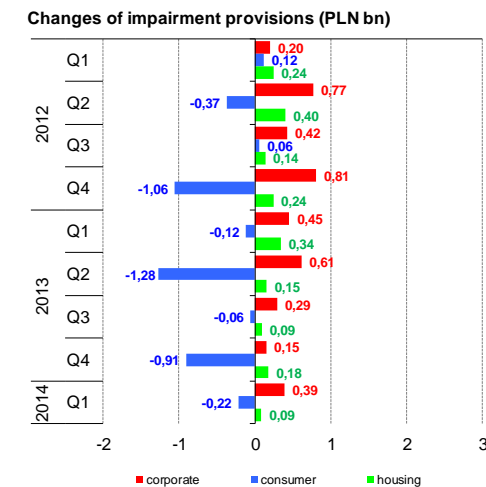
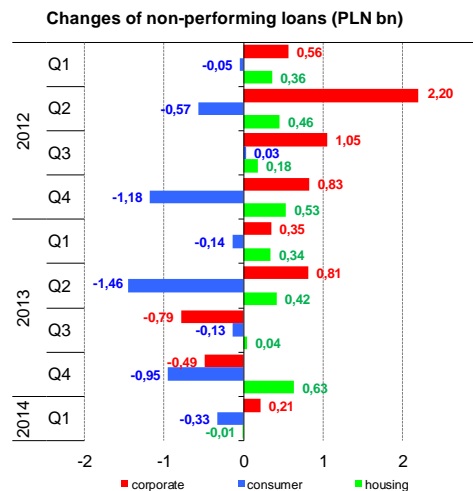
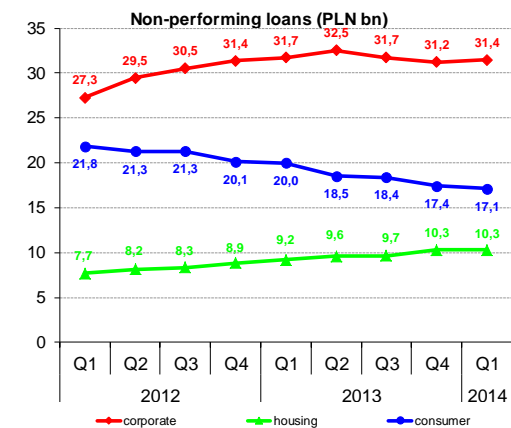
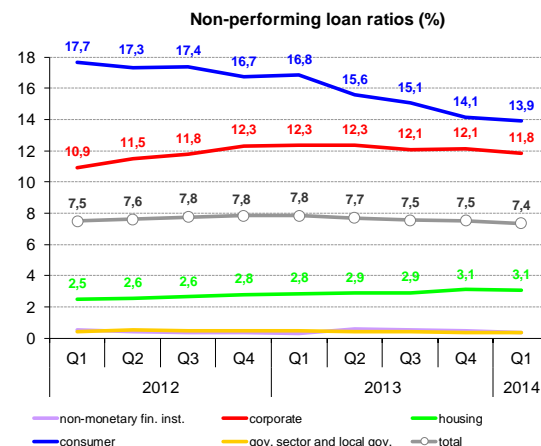


# THE QUALITY OF BANKS' LOAN PORTFOLIO FOR NON-MFIS

		2012				2013				2014	Change	
		Q1	Q2	Q3	Q4	Q1	Q2	Q3	Q4	Q1	y/y	m/m
		<b>Non-performing loan ratios (%)</b>										p.p.
total	<b>Total, including</b>	<b>7,5</b>	<b>7,6</b>	<b>7,8</b>	<b>7,8</b>	<b>7,8</b>	<b>7,7</b>	<b>7,5</b>	<b>7,5</b>	<b>7,4</b>	<b>-0,5</b>	<b>-0,1</b>
	commercial banks	7,6	7,7	7,9	8,0	8,0	7,8	7,7	7,6	7,4	-0,5	-0,1
	cooperative banks	5,4	5,5	5,6	5,7	5,8	5,9	5,9	5,9	6,0	0,2	0,2
	PLN	9,6	9,8	9,8	9,8	9,8	9,6	9,3	9,0	8,8	-1,0	-0,2
structure of the loan portfolio	foreign currency	2,9	2,9	3,1	3,1	3,1	3,3	3,3	3,7	3,8	0,6	0,1
	<b>non-financial sector, including</b>	<b>8,4</b>	<b>8,5</b>	<b>8,8</b>	<b>8,9</b>	<b>8,9</b>	<b>8,7</b>	<b>8,6</b>	<b>8,5</b>	<b>8,4</b>	<b>-0,5</b>	<b>-0,1</b>
	corporate	10,9	11,5	11,8	12,3	12,3	12,3	12,1	12,1	11,8	-0,5	-0,2
	consumer	17,7	17,3	17,4	16,7	16,8	15,6	15,1	14,1	13,9	-2,9	-0,3
	housing, including	2,5	2,6	2,6	2,8	2,8	2,9	2,9	3,1	3,1	0,2	0,0
	PLN	3,7	3,8	3,8	4,0	4,1	4,1	4,0	3,9	3,7	-0,4	-0,1
	foreign currency	1,7	1,7	1,7	1,8	1,8	1,9	1,9	2,3	2,4	0,6	0,0
	<b>non-monetary fin. inst.</b>	<b>0,5</b>	<b>0,4</b>	<b>0,4</b>	<b>0,4</b>	<b>0,3</b>	<b>0,6</b>	<b>0,5</b>	<b>0,5</b>	<b>0,3</b>	<b>0,0</b>	<b>-0,1</b>
	<b>gov. sector and local gov.</b>	<b>0,4</b>	<b>0,5</b>	<b>0,5</b>	<b>0,5</b>	<b>0,5</b>	<b>0,4</b>	<b>0,4</b>	<b>0,4</b>	<b>0,4</b>	<b>-0,1</b>	<b>0,0</b>

		Non-performing loans (PLN bn)								%		Structure	
total	<b>Total, including</b>	<b>65,2</b>	<b>67,8</b>	<b>69,7</b>	<b>70,2</b>	<b>71,1</b>	<b>71,4</b>	<b>70,5</b>	<b>69,8</b>	<b>69,8</b>	<b>-1,8</b>	<b>-0,7</b>	<b>100,0</b>
	commercial banks	62,5	65,0	66,7	67,2	68,0	68,1	67,1	66,3	66,2	-2,5	-1,0	94,8
	cooperative banks	2,7	2,8	3,0	3,0	3,1	3,3	3,4	3,4	3,6	14,4	4,3	5,2
	PLN	57,1	59,6	61,4	61,8	62,7	62,3	61,8	60,2	59,8	-4,5	-1,2	85,7
structure of the loan portfolio	foreign currency	8,1	8,2	8,3	8,4	8,4	9,1	8,7	9,6	10,0	18,5	2,1	14,3
	<b>non-financial sector, including</b>	<b>64,8</b>	<b>67,3</b>	<b>69,2</b>	<b>69,7</b>	<b>70,6</b>	<b>70,8</b>	<b>70,0</b>	<b>69,3</b>	<b>69,4</b>	<b>-1,7</b>	<b>-0,7</b>	<b>99,4</b>
	corporate	27,3	29,5	30,5	31,4	31,7	32,5	31,7	31,2	31,4	-0,8	-0,3	45,0
	consumer	21,8	21,3	21,3	20,1	20,0	18,5	18,4	17,4	17,1	-14,4	-2,1	24,5
	housing, including	7,7	8,2	8,3	8,9	9,2	9,6	9,7	10,3	10,3	11,8	-1,3	14,7
	PLN	4,5	5,0	5,2	5,7	6,0	6,3	6,3	6,4	6,3	5,9	-2,6	9,1
	foreign currency	3,2	3,2	3,1	3,2	3,2	3,4	3,3	3,9	4,0	22,7	0,8	5,7
	<b>non-monetary fin. inst.</b>	<b>0,1</b>	<b>0,1</b>	<b>0,1</b>	<b>0,1</b>	<b>0,1</b>	<b>0,2</b>	<b>0,2</b>	<b>0,2</b>	<b>0,2</b>	<b>41,4</b>	<b>-16,5</b>	<b>0,2</b>
	<b>gov. sector and local gov.</b>	<b>0,3</b>	<b>0,4</b>	<b>0,4</b>	<b>0,4</b>	<b>0,4</b>	<b>0,3</b>	<b>0,3</b>	<b>0,3</b>	<b>0,3</b>	<b>-22,4</b>	<b>-1,0</b>	<b>0,4</b>

		Impairment provisions (PLN bn)								%		Structure	
total	<b>Total, including</b>	<b>35,6</b>	<b>36,7</b>	<b>37,7</b>	<b>37,8</b>	<b>38,8</b>	<b>38,4</b>	<b>38,8</b>	<b>38,2</b>	<b>38,8</b>	<b>0,0</b>	<b>-0,5</b>	<b>100,0</b>
	commercial banks	34,8	35,9	36,8	36,9	37,8	37,5	37,8	37,2	37,7	-0,3	-0,6	97,3
	cooperative banks	0,8	0,9	0,9	0,9	0,9	1,0	1,0	1,0	1,0	10,6	1,7	2,7
	PLN	32,5	33,4	34,5	34,7	35,5	34,9	35,3	34,5	34,8	-1,9	-0,7	89,8
structure of the loan portfolio	foreign currency	3,1	3,4	3,2	3,1	3,3	3,5	3,6	3,8	3,9	20,7	0,9	10,2
	<b>non-financial sector, including</b>	<b>35,5</b>	<b>36,5</b>	<b>37,5</b>	<b>37,7</b>	<b>38,6</b>	<b>38,2</b>	<b>38,6</b>	<b>38,1</b>	<b>38,6</b>	<b>0,1</b>	<b>-0,4</b>	<b>99,6</b>
	corporate	10,8	11,6	12,0	12,8	13,3	13,9	14,2	14,3	14,7	10,8	0,0	38,0
	consumer	16,8	16,4	16,5	15,4	15,3	14,0	13,9	13,0	12,8	-16,1	-1,8	33,1
	housing, including	3,5	3,9	4,0	4,3	4,6	4,8	4,9	5,0	5,1	11,0	-1,1	13,2
	PLN	2,3	2,6	2,7	2,9	3,2	3,3	3,4	3,4	3,5	7,7	-1,8	9,0
	foreign currency	1,2	1,3	1,3	1,3	1,4	1,4	1,4	1,6	1,7	18,6	0,4	4,3
	<b>non-monetary fin. inst.</b>	<b>0,1</b>	<b>0,1</b>	<b>0,1</b>	<b>0,1</b>	<b>0,1</b>	<b>0,1</b>	<b>0,1</b>	<b>0,1</b>	<b>0,1</b>	<b>-7,0</b>	<b>-25,1</b>	<b>0,2</b>
	<b>gov. sector and local gov.</b>	<b>0,1</b>	<b>0,1</b>	<b>0,1</b>	<b>0,1</b>	<b>0,1</b>	<b>0,1</b>	<b>0,1</b>	<b>0,1</b>	<b>0,1</b>	<b>-21,7</b>	<b>-1,1</b>	<b>0,2</b>

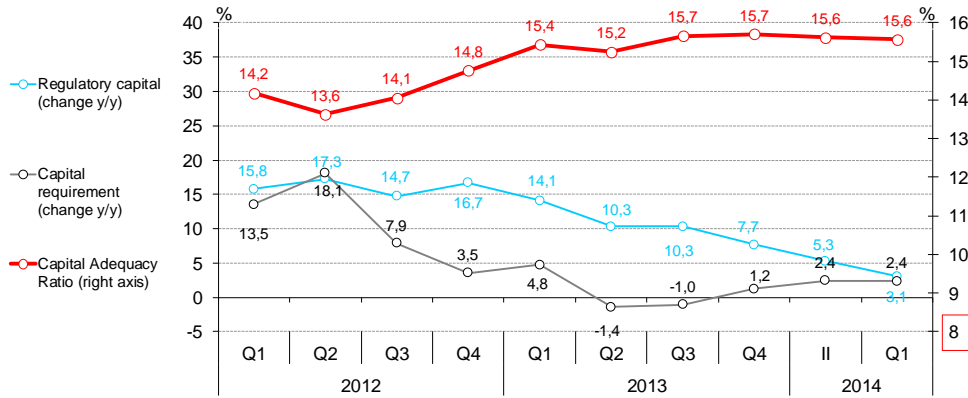


# CAPITAL ADEQUACY

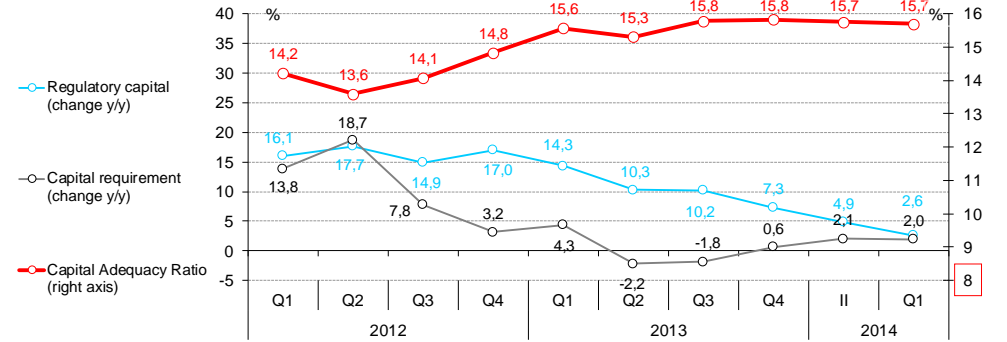
\* including Polbank from Q3 2011 (Q4 2012 Raiffeisen Polbank)

	2012				2013				2014		Changes (p.p.)	
	Q1	Q2	Q3	Q4	Q1	Q2	Q3	Q4	II	Q1	r/r	m/m
<b>Banking sector</b>												
<b>Capital Adequacy Ratio (%)</b>	14,2	13,6	14,1	14,8	15,4	15,2	15,7	15,7	15,6	15,6	0,13	-0,05
Regulatory capital (PLN bn)	118,9	123,1	126,1	128,7	135,7	135,8	139,1	138,6	139,8	139,8	3,1%	0,1%
Capital requirement (PLN bn)	67,2	72,4	71,9	69,9	70,4	71,4	71,2	70,8	71,7	72,1	2,4%	0,4%
<b>Commercial banks</b>												
<b>Capital Adequacy Ratio (%)</b>	14,2	13,6	14,1	14,8	15,6	15,3	15,8	15,8	15,7	15,7	0,12	-0,06
Regulatory capital (PLN bn)	110,8	114,5	117,4	120,1	126,7	126,3	129,5	128,9	130,0	130,0	2,6%	0,0%
Capital requirement (PLN bn)	62,5	67,5	67,0	64,9	65,2	66,1	65,8	65,3	66,2	66,5	2,0%	0,4%
<b>Cooperative banks</b>												
<b>Capital Adequacy Ratio (%)</b>	13,7	14,2	13,9	13,8	13,9	14,4	14,2	14,3	14,1	14,1	0,29	0,09
Regulatory capital (PLN bn)	8,1	8,6	8,6	8,7	9,0	9,5	9,6	9,7	9,8	9,9	9,4%	1,3%
Capital requirement (PLN bn)	4,7	4,8	4,9	5,0	5,2	5,3	5,4	5,4	5,6	5,6	7,1%	0,7%

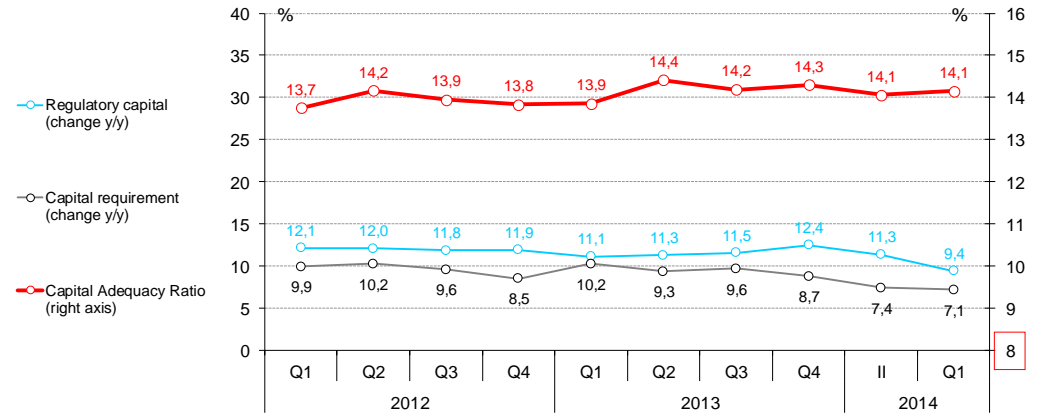
**Banking sector**



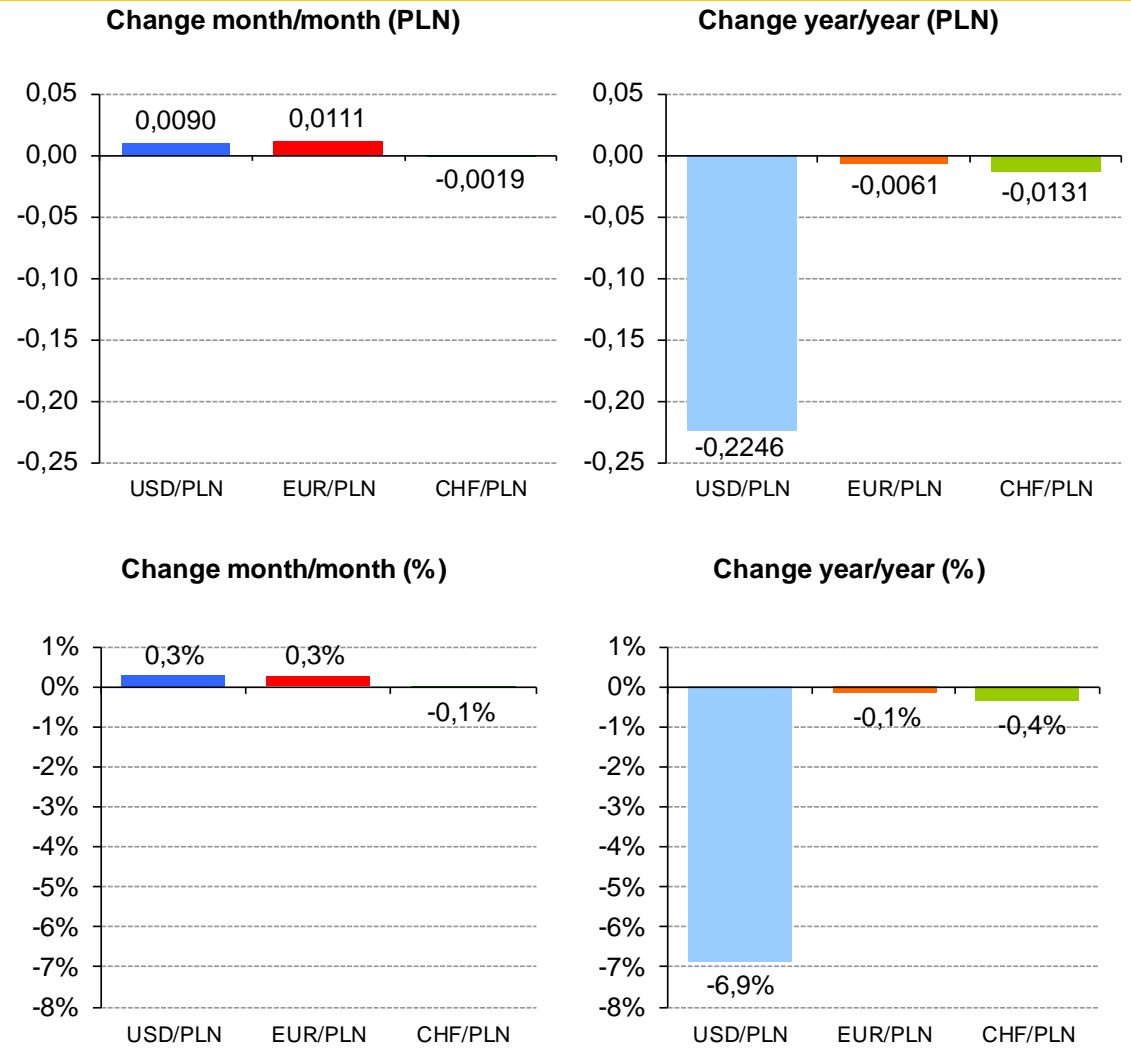
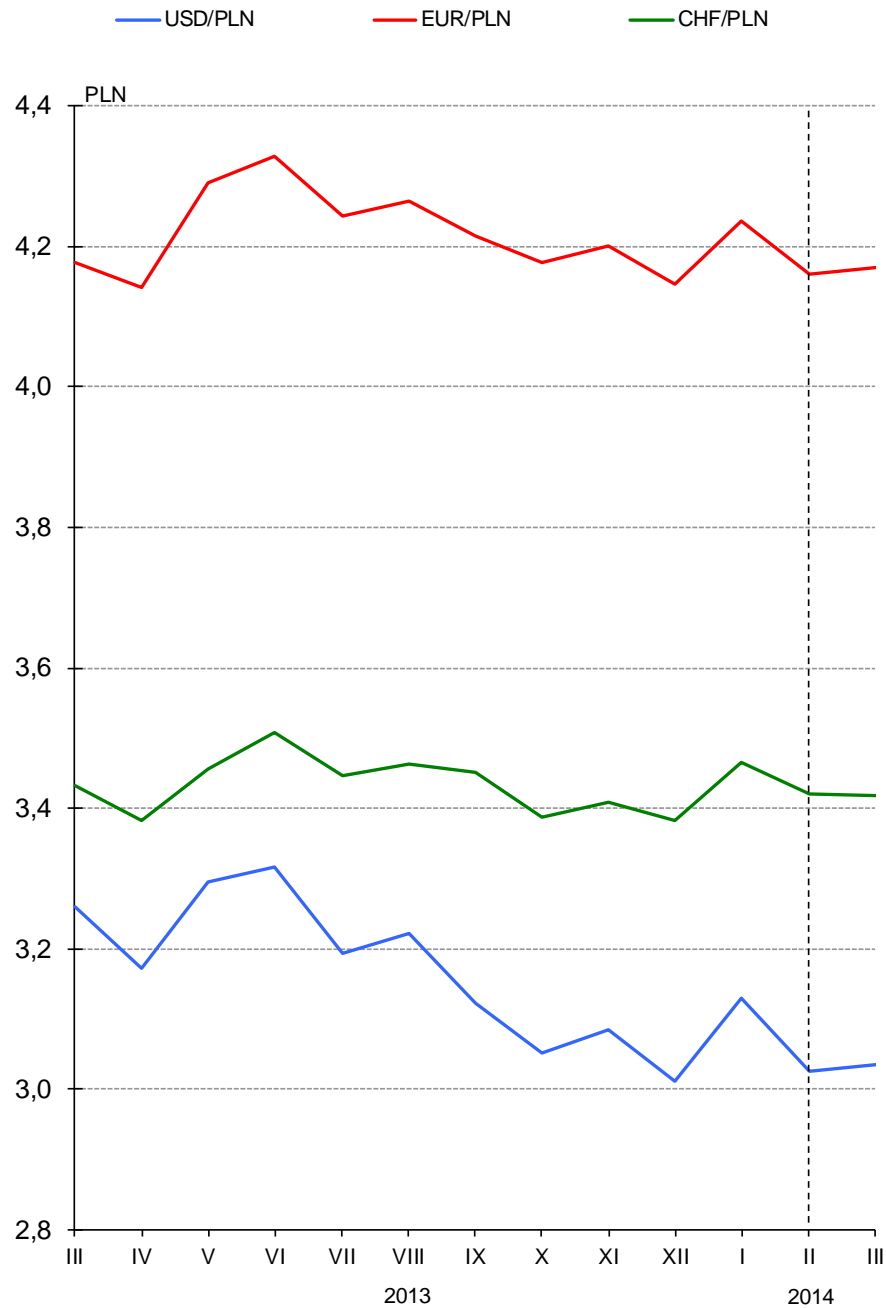
**Commercial banks**



**Cooperative banks**



## EXCHANGE RATES at the end of the month (according to NBP data)



Currency	Level			Change m/m		Change y/y	
	III-2013	II-2014	III-2014	PLN	%	PLN	%
USD	3,2590	3,0254	3,0344	0,0090	0,3%	-0,2246	-6,9%
EUR	4,1774	4,1602	4,1713	0,0111	0,3%	-0,0061	-0,1%
CHF	3,4323	3,4211	3,4192	-0,0019	-0,1%	-0,0131	-0,4%