

# **SITUATION OF BANKING SECTOR**

**MONTHLY INFORMATION**

**August 2013\***

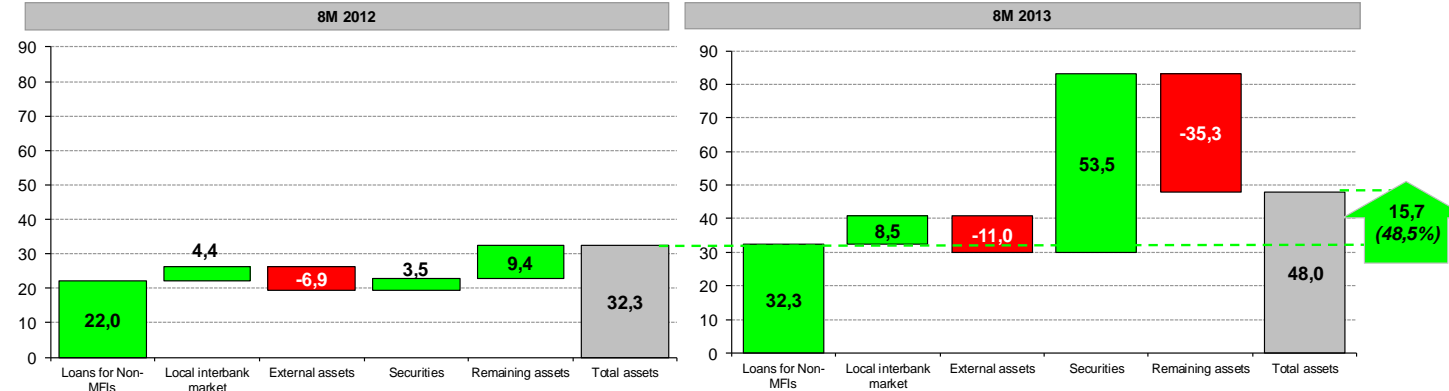
# BALANCE SHEET

	2011				2012				2013			
	Q1	Q2	Q3	Q4	Q1	Q2	Q3	Q4	Q1	Q2	VII	VIII
<b>Stocks (PLN bn)</b>												
<b>Total assets, including</b>	<b>1 164,9</b>	<b>1 189,2</b>	<b>1 253,6</b>	<b>1 265,5</b>	<b>1 274,0</b>	<b>1 286,6</b>	<b>1 309,2</b>	<b>1 321,4</b>	<b>1 345,7</b>	<b>1 368,2</b>	<b>1 365,2</b>	<b>1 369,3</b>
commercial banks	1 091,5	1 115,4	1 178,7	1 187,1	1 192,8	1 205,1	1 226,0	1 235,5	1 253,4	1 275,4	1 272,4	1 275,4
cooperative banks	73,4	73,8	74,9	78,4	81,1	81,5	83,1	85,8	92,3	92,8	92,8	93,9

	Changes of stocks (PLN bn)								Q/Q				M/M	
	Q1	Q2	Q3	Q4	Q1	Q2	Q3	Q4	Q1	Q2	VII	VIII	Q1	Q2
<b>Total assets, including</b>	<b>36,3</b>	<b>24,3</b>	<b>64,4</b>	<b>11,8</b>	<b>8,5</b>	<b>12,6</b>	<b>22,6</b>	<b>12,2</b>	<b>24,3</b>	<b>22,5</b>	<b>-3,0</b>	<b>4,1</b>		
commercial banks	33,3	23,9	63,3	8,4	5,7	12,3	20,9	9,5	17,8	22,0	-3,0	3,0		
cooperative banks	3,0	0,4	1,1	3,5	2,8	0,3	1,7	2,7	6,5	0,5	0,0	1,1		

	Changes of stocks (PLN bn)											
	ANNUAL			8 MONTHS				MONTHLY				
	2011	2012	2013	2011	2012	2013	VIII 2011	VIII 2012	VIII 2013			
	136,8	55,9		106,1	32,3	48,0	21,7	16,5	4,1			
<b>Total assets, including</b>												
commercial banks	128,9	48,4		101,9	28,1	39,9	21,1	15,7		3,0		
cooperative banks	7,9	7,5		4,2	4,3	8,1	0,6	0,8		1,1		

## Comparison of changes of total assets (nominal terms - PLN bn)

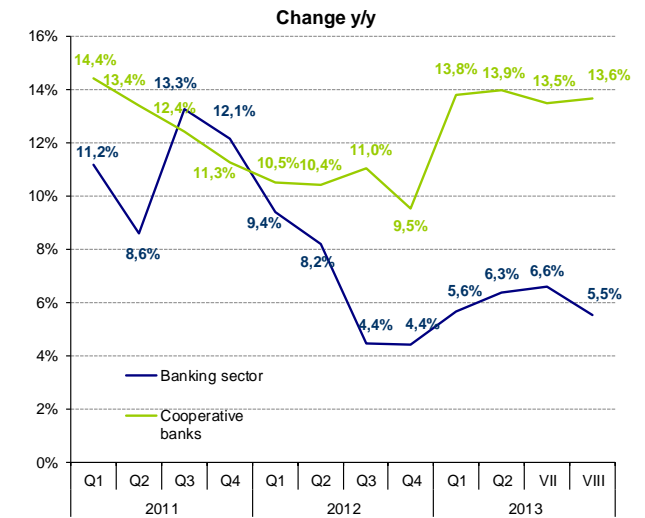
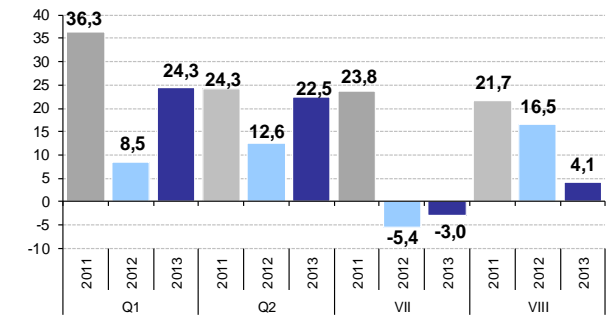


## Comparison of changes of total liabilities (nominal terms - PLN)

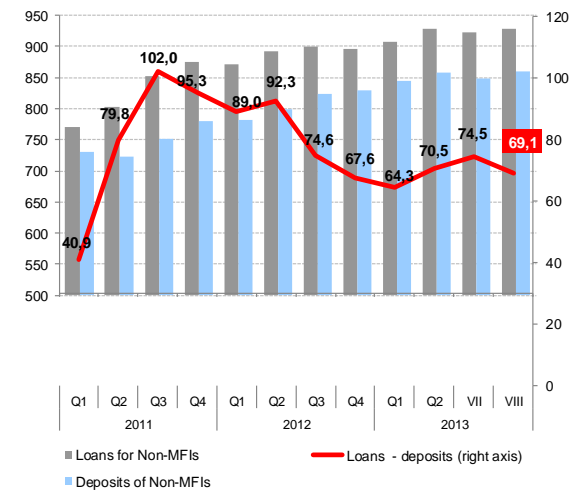


\*Liabilities to external fin. sector

## Changes of total assets (PLN bn)



## Loans and deposits (nominal terms - PLN bn)

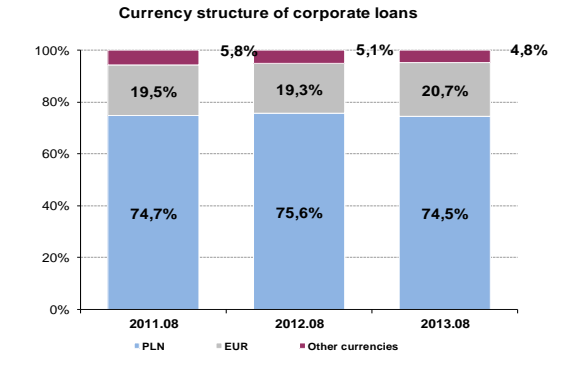
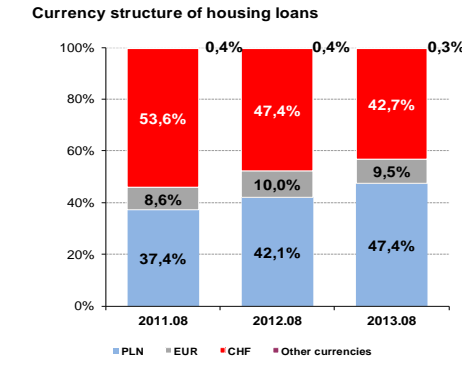
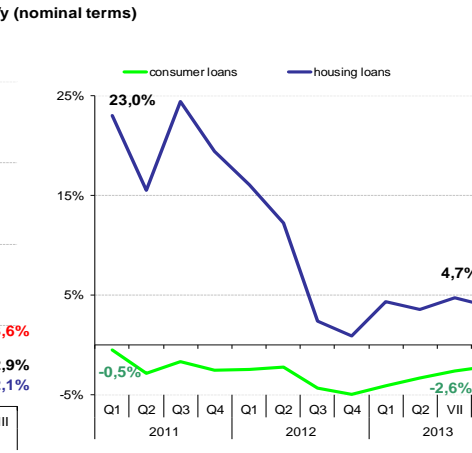
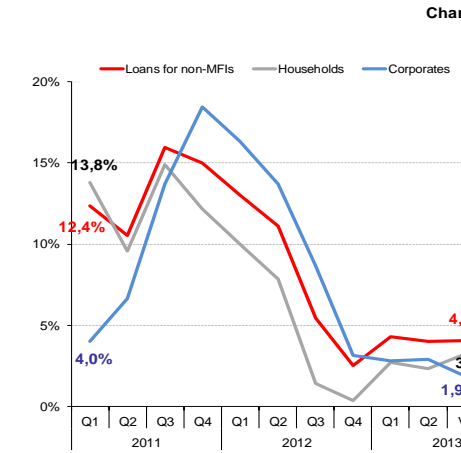
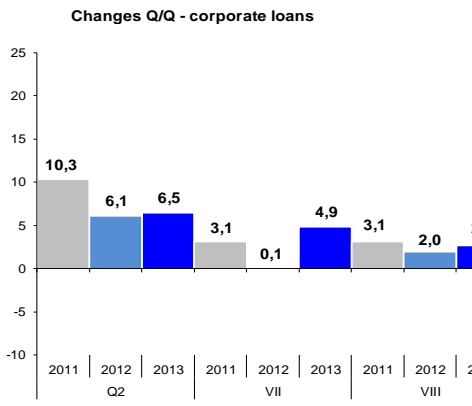
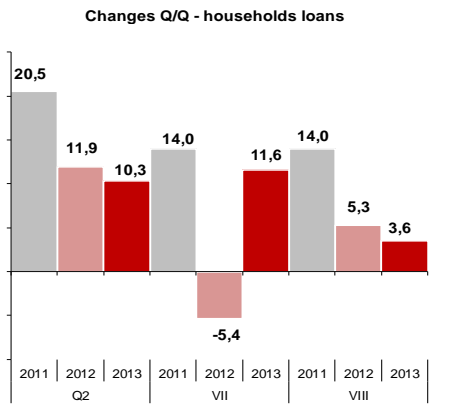
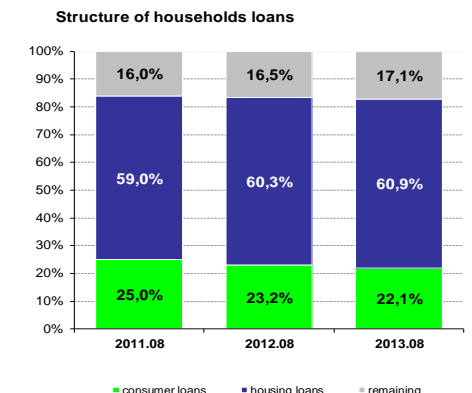
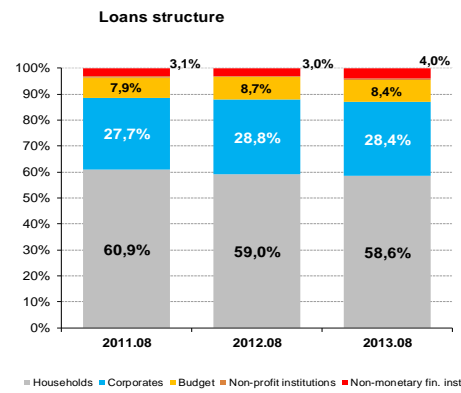


# LOANS FOR NON-MFIs

	2011				2012				2013			
	Q1	Q2	Q3	Q4	Q1	Q2	Q3	Q4	Q1	Q2	VII	VIII
<b>Stocks (PLN bn)</b>												
<b>Total loans</b>	<b>770,5</b>	<b>802,9</b>	<b>852,5</b>	<b>874,7</b>	<b>870,8</b>	<b>892,2</b>	<b>899,2</b>	<b>896,8</b>	<b>908,3</b>	<b>928,2</b>	<b>923,5</b>	<b>929,0</b>
commercial banks	726,4	756,6	804,4	825,9	821,2	840,6	846,1	843,1	854,0	872,2	866,7	871,8
cooperative banks	44,2	46,3	48,2	48,9	49,6	51,6	53,1	53,7	54,3	55,9	56,7	57,2
<b>Households</b>	<b>470,3</b>	<b>490,9</b>	<b>519,2</b>	<b>525,3</b>	<b>517,5</b>	<b>529,4</b>	<b>526,7</b>	<b>527,3</b>	<b>531,4</b>	<b>541,8</b>	<b>541,0</b>	<b>544,6</b>
consumer loans	126,8	125,7	127,9	126,4	123,6	122,9	122,3	120,2	118,6	118,9	119,4	120,1
housing loans	267,1	284,8	308,9	316,0	309,8	319,6	316,2	318,8	323,3	331,0	329,3	331,5
PLN	102,0	108,5	114,7	120,0	123,9	130,2	136,4	142,4	146,8	152,7	155,0	157,2
foreign currency	165,0	176,3	194,2	196,0	185,9	189,4	179,7	176,5	176,5	178,3	174,2	174,3
<b>Corporates</b>	<b>214,8</b>	<b>225,2</b>	<b>238,4</b>	<b>246,6</b>	<b>249,9</b>	<b>256,0</b>	<b>259,1</b>	<b>254,4</b>	<b>257,0</b>	<b>263,5</b>	<b>260,9</b>	<b>263,5</b>
<b>Budget</b>	<b>56,6</b>	<b>59,1</b>	<b>66,5</b>	<b>74,5</b>	<b>73,0</b>	<b>74,2</b>	<b>77,8</b>	<b>79,9</b>	<b>78,7</b>	<b>78,4</b>	<b>78,2</b>	<b>78,4</b>
Non-profit institutions	3,4	3,6	3,8	4,2	4,3	4,3	4,7	4,9	4,9	4,9	5,0	5,0
<b>Non-monetary fin. inst.</b>	<b>25,3</b>	<b>24,2</b>	<b>24,6</b>	<b>24,2</b>	<b>26,1</b>	<b>28,3</b>	<b>31,0</b>	<b>30,3</b>	<b>36,3</b>	<b>39,7</b>	<b>38,4</b>	<b>37,5</b>

	Changes of stocks (PLN bn)											
	Q/Q										M/M	
<b>Total loans</b>	<b>10,0</b>	<b>32,4</b>	<b>49,6</b>	<b>22,2</b>	<b>-3,9</b>	<b>21,4</b>	<b>7,0</b>	<b>-2,4</b>	<b>11,5</b>	<b>19,9</b>	<b>-4,7</b>	<b>5,6</b>
commercial banks	9,1	30,2	47,8	21,5	-4,6	19,4	5,5	-3,0	10,9	18,2	-5,5	5,1
cooperative banks	0,9	2,2	1,8	0,7	0,7	2,0	1,4	0,6	0,6	1,6	0,8	0,5
<b>Households</b>	<b>1,9</b>	<b>20,5</b>	<b>28,3</b>	<b>6,1</b>	<b>-7,9</b>	<b>11,9</b>	<b>-2,7</b>	<b>0,7</b>	<b>4,1</b>	<b>10,3</b>	<b>-0,7</b>	<b>3,6</b>
consumer loans	-3,0	-1,0	2,1	-1,5	-2,8	-0,7	-0,6	-2,1	-1,6	0,3	0,5	0,7
housing loans	2,3	17,8	24,1	7,2	-6,2	9,7	-3,4	2,7	4,4	7,7	-1,7	2,3
PLN	5,0	6,5	6,2	5,3	3,9	6,2	6,3	6,0	4,4	5,8	2,4	2,2
foreign currency	-2,7	11,2	17,9	1,9	-10,1	3,5	-9,6	-3,3	0,0	1,8	-4,1	0,1
<b>Corporates</b>	<b>6,6</b>	<b>10,3</b>	<b>13,3</b>	<b>8,2</b>	<b>3,3</b>	<b>6,1</b>	<b>3,1</b>	<b>-4,7</b>	<b>2,6</b>	<b>6,5</b>	<b>-2,6</b>	<b>2,7</b>
<b>Budget</b>	<b>0,1</b>	<b>2,5</b>	<b>7,4</b>	<b>8,0</b>	<b>-1,5</b>	<b>1,2</b>	<b>3,6</b>	<b>2,0</b>	<b>-1,1</b>	<b>-0,3</b>	<b>-0,2</b>	<b>0,2</b>
Non-profit institutions	0,0	0,1	0,3	0,4	0,2	0,0	0,3	0,3	-0,1	0,0	0,1	0,1
<b>Non-monetary fin. inst.</b>	<b>1,3</b>	<b>-1,1</b>	<b>0,4</b>	<b>-0,4</b>	<b>2,0</b>	<b>2,2</b>	<b>2,6</b>	<b>-0,7</b>	<b>6,0</b>	<b>3,4</b>	<b>-1,2</b>	<b>-0,9</b>

	Changes of stocks (PLN bn)								
	ANNUAL			8 MONTHS			MONTHLY		
	2011	2012	2013	2011	2012	2013	VIII 2011	VIII 2012	VIII 2013
<b>Total loans</b>	<b>114,2</b>	<b>22,0</b>	<b>76,0</b>	<b>22,0</b>	<b>32,3</b>	<b>13,3</b>	<b>9,5</b>	<b>5,6</b>	
commercial banks	108,6	17,2	71,7	18,1	28,7	12,7	9,1	5,1	
cooperative banks	5,6	4,8	4,4	3,9	3,5	0,5	0,4	0,5	
<b>Households</b>	<b>56,9</b>	<b>2,0</b>	<b>41,3</b>	<b>4,0</b>	<b>17,2</b>	<b>4,9</b>	<b>5,3</b>	<b>3,6</b>	
consumer loans	-3,3	-6,3	-2,3	-3,7	-0,1	1,4	0,1	0,7	
housing loans	51,3	2,8	35,8	3,0	12,7	3,4	4,7	2,3	
PLN	23,0	22,4	15,3	14,4	14,8	1,7	2,1	2,2	
foreign currency	28,3	-19,6	20,5	-11,4	-2,2	1,7	2,6	0,1	
<b>Corporates</b>	<b>38,4</b>	<b>7,8</b>	<b>23,2</b>	<b>11,4</b>	<b>9,2</b>	<b>3,1</b>	<b>2,0</b>	<b>2,7</b>	
<b>Budget</b>	<b>18,0</b>	<b>5,4</b>	<b>9,4</b>	<b>3,4</b>	<b>-1,5</b>	<b>4,0</b>	<b>1,5</b>	<b>0,2</b>	
Non-profit institutions	0,8	0,7	0,3	0,3	0,1	0,1	0,1	0,1	
<b>Non-monetary fin. inst.</b>	<b>0,2</b>	<b>6,2</b>	<b>1,9</b>	<b>2,9</b>	<b>7,2</b>	<b>1,1</b>	<b>0,7</b>	<b>-0,9</b>	

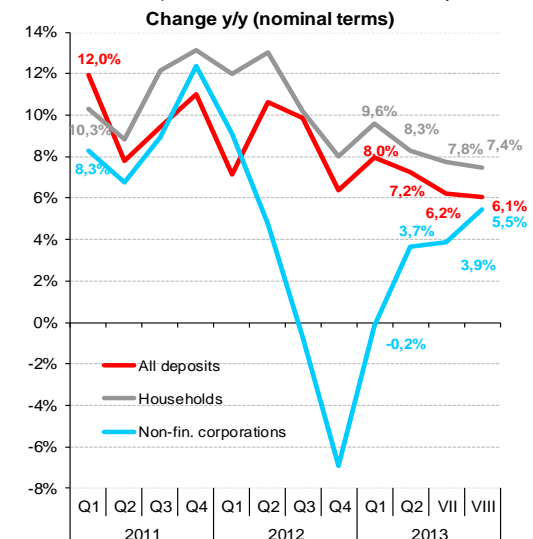
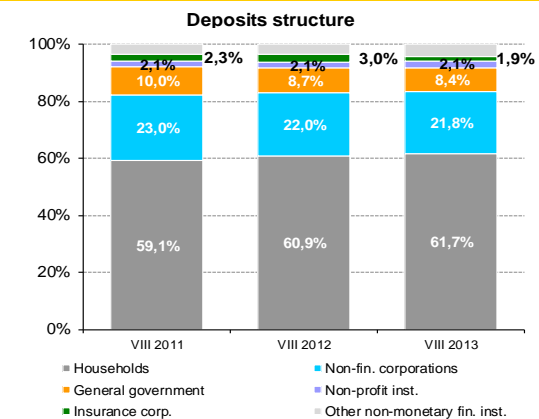


# DEPOSITS OF Non-MFIs

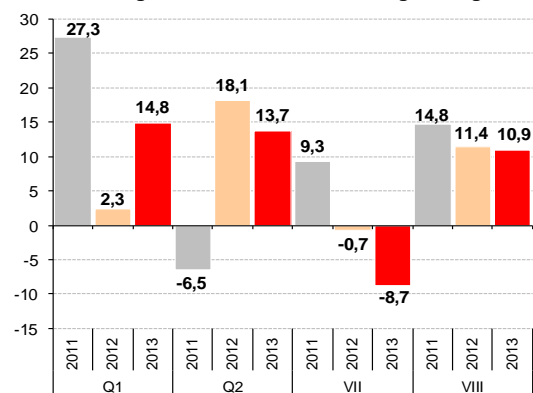
	2011				2012				2013			
	Q1	Q2	Q3	Q4	Q1	Q2	Q3	Q4	Q1	Q2	VII	VIII
<b>Stocks (PLN bn)</b>												
<b>All deposits, including</b>	<b>729,6</b>	<b>723,1</b>	<b>750,5</b>	<b>779,5</b>	<b>781,8</b>	<b>799,9</b>	<b>824,5</b>	<b>829,2</b>	<b>844,0</b>	<b>857,7</b>	<b>849,0</b>	<b>859,9</b>
commercial banks	667,3	661,0	687,8	713,2	713,2	731,4	754,7	756,3	764,9	778,5	769,7	779,7
cooperative banks	62,2	62,1	62,7	66,3	68,6	68,5	69,8	72,9	79,1	79,2	79,3	80,2
<b>Households</b>	<b>430,5</b>	<b>432,1</b>	<b>449,3</b>	<b>473,7</b>	<b>482,1</b>	<b>488,3</b>	<b>495,1</b>	<b>511,6</b>	<b>528,4</b>	<b>528,9</b>	<b>528,2</b>	<b>530,8</b>
<b>Non-fin. corporations</b>	<b>164,6</b>	<b>172,0</b>	<b>176,7</b>	<b>198,8</b>	<b>179,6</b>	<b>180,1</b>	<b>175,5</b>	<b>185,1</b>	<b>179,3</b>	<b>186,7</b>	<b>186,3</b>	<b>187,9</b>
<b>General government</b>	<b>64,4</b>	<b>61,4</b>	<b>66,8</b>	<b>49,0</b>	<b>54,9</b>	<b>64,9</b>	<b>82,9</b>	<b>59,8</b>	<b>66,5</b>	<b>74,2</b>	<b>67,6</b>	<b>71,9</b>
<b>Non-profit inst.</b>	<b>14,8</b>	<b>15,2</b>	<b>15,8</b>	<b>15,3</b>	<b>15,8</b>	<b>16,5</b>	<b>17,2</b>	<b>16,7</b>	<b>16,9</b>	<b>17,6</b>	<b>17,9</b>	<b>18,2</b>
<b>Insurance corp.</b>	<b>16,4</b>	<b>18,1</b>	<b>17,9</b>	<b>19,0</b>	<b>23,6</b>	<b>22,6</b>	<b>23,5</b>	<b>21,5</b>	<b>19,5</b>	<b>16,5</b>	<b>16,4</b>	<b>16,3</b>
<b>Other non-monetary fin. inst.</b>	<b>38,8</b>	<b>24,4</b>	<b>24,0</b>	<b>23,7</b>	<b>25,9</b>	<b>27,5</b>	<b>30,5</b>	<b>34,5</b>	<b>33,5</b>	<b>33,8</b>	<b>32,5</b>	<b>34,9</b>

	Changes of stocks (PLN bn)											
	Q/Q								M/M			
<b>All deposits, including</b>	<b>27,3</b>	<b>-6,5</b>	<b>27,4</b>	<b>29,0</b>	<b>2,3</b>	<b>18,1</b>	<b>24,6</b>	<b>4,6</b>	<b>14,8</b>	<b>13,7</b>	<b>-8,7</b>	<b>10,9</b>
commercial banks	25,1	-6,4	26,8	25,4	0,0	18,1	23,3	1,6	8,7	13,5	-8,8	10,0
cooperative banks	2,2	-0,1	0,6	3,5	2,3	0,0	1,3	3,1	6,1	0,2	0,1	0,9
<b>Households</b>	<b>11,9</b>	<b>1,6</b>	<b>17,1</b>	<b>24,4</b>	<b>8,5</b>	<b>6,2</b>	<b>6,7</b>	<b>16,5</b>	<b>16,8</b>	<b>0,5</b>	<b>-0,6</b>	<b>2,5</b>
<b>Non-fin. corporations</b>	<b>-12,4</b>	<b>7,4</b>	<b>4,8</b>	<b>22,1</b>	<b>-19,3</b>	<b>0,5</b>	<b>-4,6</b>	<b>9,6</b>	<b>-5,8</b>	<b>7,4</b>	<b>-0,3</b>	<b>1,5</b>
<b>General government</b>	<b>11,4</b>	<b>-3,0</b>	<b>5,5</b>	<b>-17,8</b>	<b>5,9</b>	<b>10,1</b>	<b>17,9</b>	<b>-23,1</b>	<b>6,7</b>	<b>7,7</b>	<b>-6,6</b>	<b>4,2</b>
<b>Non-profit inst.</b>	<b>-0,4</b>	<b>0,4</b>	<b>0,6</b>	<b>-0,6</b>	<b>0,5</b>	<b>0,7</b>	<b>0,7</b>	<b>-0,4</b>	<b>0,1</b>	<b>0,7</b>	<b>0,3</b>	<b>0,3</b>
<b>Insurance corp.</b>	<b>-0,6</b>	<b>1,6</b>	<b>-0,2</b>	<b>1,1</b>	<b>4,5</b>	<b>-1,0</b>	<b>0,9</b>	<b>-2,0</b>	<b>-2,0</b>	<b>-3,0</b>	<b>-0,1</b>	<b>-0,1</b>
<b>Other non-monetary fin. inst.</b>	<b>17,3</b>	<b>-14,5</b>	<b>-0,4</b>	<b>-0,3</b>	<b>2,2</b>	<b>1,6</b>	<b>3,0</b>	<b>4,0</b>	<b>-1,0</b>	<b>0,3</b>	<b>-1,3</b>	<b>2,4</b>

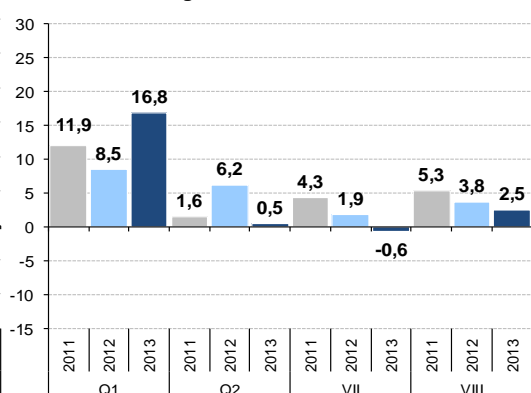
	Changes of stocks (PLN bn)								
	ANNUAL			8 MONTHS			MONTHLY		
	2011	2012	2013	2011	2012	2013	VIII 2011	VIII 2012	VIII 2013
<b>All deposits, including</b>	<b>77,2</b>	<b>49,7</b>	<b>30,7</b>	<b>44,8</b>	<b>31,2</b>	<b>30,7</b>	<b>14,8</b>	<b>11,4</b>	<b>10,9</b>
commercial banks	71,0	43,0	23,5	42,1	27,9	23,5	14,3	10,6	10,0
cooperative banks	6,2	6,7	7,3	2,7	3,3	7,3	0,5	0,8	0,9
<b>Households</b>	<b>55,0</b>	<b>37,9</b>	<b>19,2</b>	<b>23,2</b>	<b>20,3</b>	<b>19,2</b>	<b>5,3</b>	<b>3,8</b>	<b>2,5</b>
<b>Non-fin. corporations</b>	<b>21,9</b>	<b>-13,7</b>	<b>2,8</b>	<b>-4,9</b>	<b>-20,7</b>	<b>2,8</b>	<b>4,4</b>	<b>-1,2</b>	<b>1,5</b>
<b>General government</b>	<b>-4,0</b>	<b>10,8</b>	<b>12,1</b>	<b>22,1</b>	<b>21,7</b>	<b>12,1</b>	<b>1,3</b>	<b>7,5</b>	<b>4,2</b>
<b>Non-profit inst.</b>	<b>0,1</b>	<b>1,5</b>	<b>1,5</b>	<b>0,6</b>	<b>1,7</b>	<b>1,5</b>	<b>0,2</b>	<b>0,1</b>	<b>0,3</b>
<b>Insurance corp.</b>	<b>2,0</b>	<b>2,4</b>	<b>-5,2</b>	<b>0,3</b>	<b>5,0</b>	<b>-5,2</b>	<b>0,4</b>	<b>-0,7</b>	<b>-0,1</b>
<b>Other non-monetary fin. inst.</b>	<b>2,2</b>	<b>10,8</b>	<b>0,5</b>	<b>3,5</b>	<b>3,1</b>	<b>0,5</b>	<b>3,1</b>	<b>1,9</b>	<b>2,4</b>



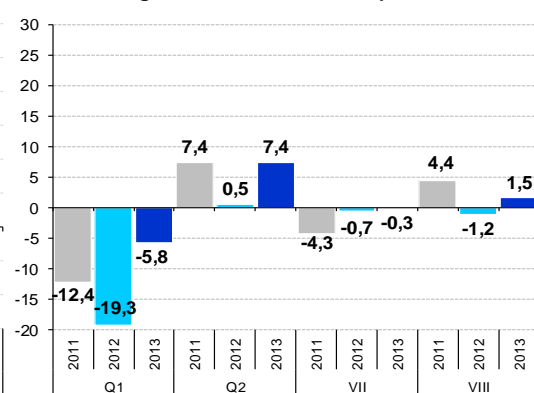
Changes Q/Q - non-fin. sector and general gov.



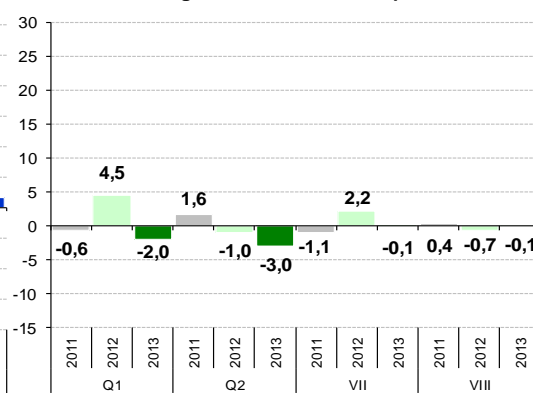
Changes Q/Q - households



Changes Q/Q - non-financial corporations

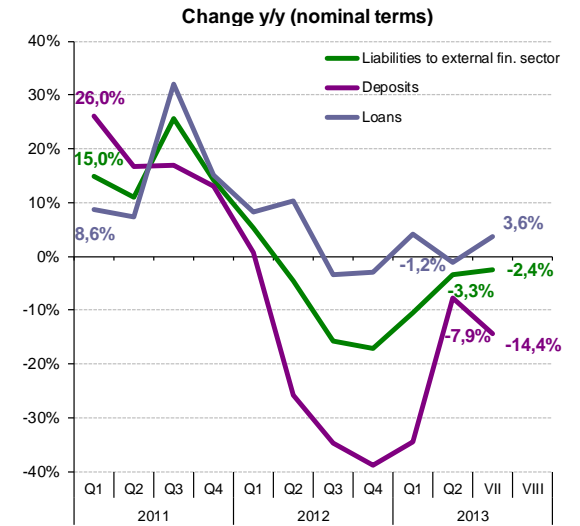


Changes Q/Q - insurance corp.

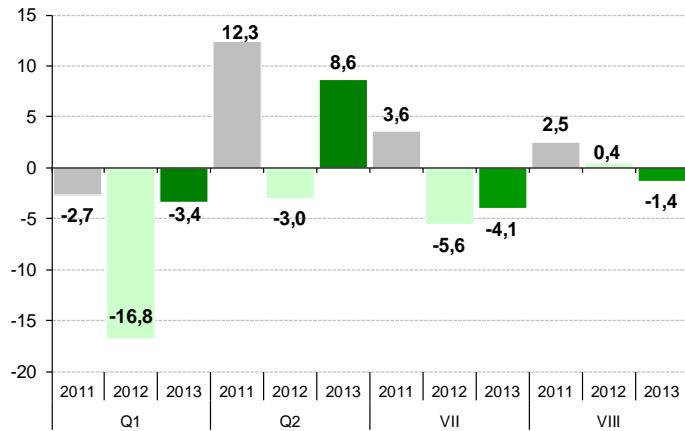


# LIABILITIES TO EXTERNAL FINANCIAL SECTOR

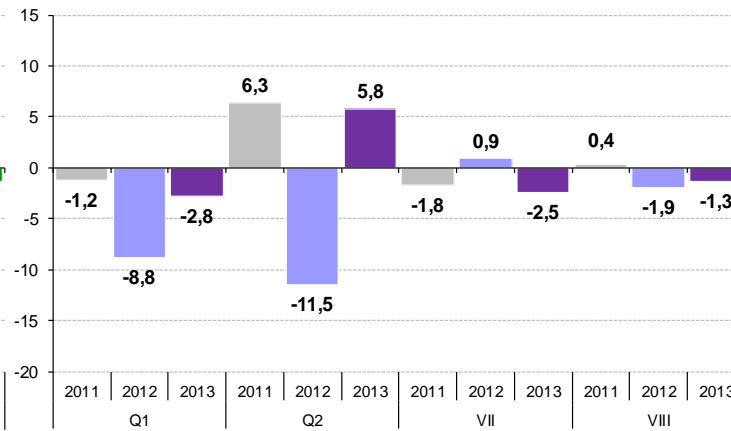
	2011				2012				2013			
	Q1	Q2	Q3	Q4	Q1	Q2	Q3	Q4	Q1	Q2	VII	VIII
<b>Stocks (PLN bn)</b>												
<b>Total, including</b>	152,8	165,1	178,5	177,6	160,8	157,8	150,6	147,4	143,9	152,5	148,5	147,1
Deposits	60,8	67,2	69,3	70,1	61,2	49,8	45,1	42,9	40,1	45,9	43,4	42,1
Loans	92,0	98,0	109,3	107,5	99,6	108,0	105,4	104,5	103,8	106,7	105,1	105,1
<b>Changes of stocks (PLN bn)</b>												
	Q/Q								M/M			
<b>Total, including</b>	-2,7	12,3	13,4	-0,9	-16,8	-3,0	-7,2	-3,2	-3,4	8,6	-4,1	-1,4
Deposits	-1,2	6,3	2,1	0,8	-8,8	-11,5	-4,7	-2,2	-2,8	5,8	-2,5	-1,3
Loans	-1,5	6,0	11,3	-1,7	-8,0	8,4	-2,6	-1,0	-0,7	2,9	-1,6	0,0
<b>Changes of stocks (PLN bn)</b>												
	ANNUAL			8 MONTHS			MONTHLY					
	2011	2012	2013	2011	2012	2013	VIII 2011	VIII 2012	VIII 2013			
<b>Total, including</b>	22,1	-30,2		15,7	-25,0	-0,2	2,5	0,4	-1,4			
Deposits	8,0	-27,2		3,7	-21,3	-0,8	0,4	-1,9	-1,3			
Loans	14,1	-3,1		12,0	-3,7	0,6	2,2	2,4	0,0			



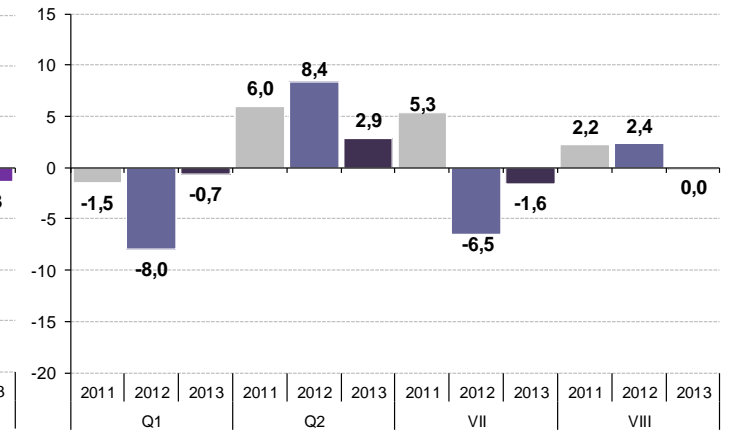
Changes Q/Q - liabilities to external fin. sector



Changes Q/Q - deposits



Changes Q/Q - loans

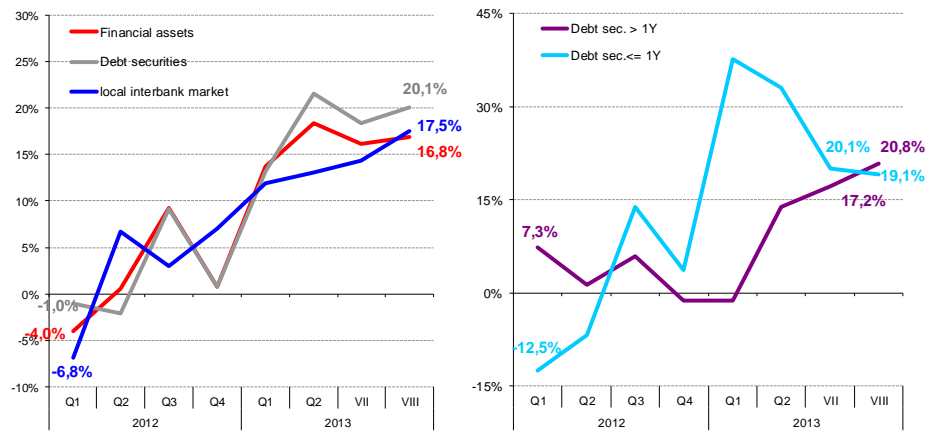
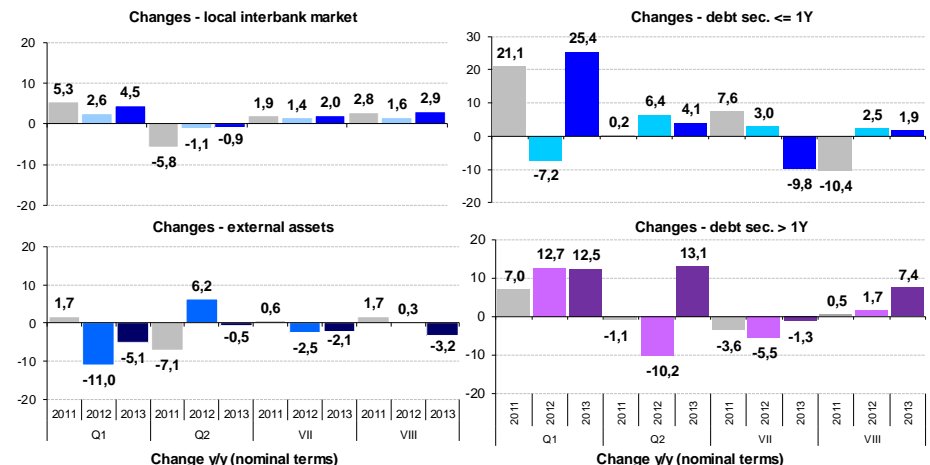
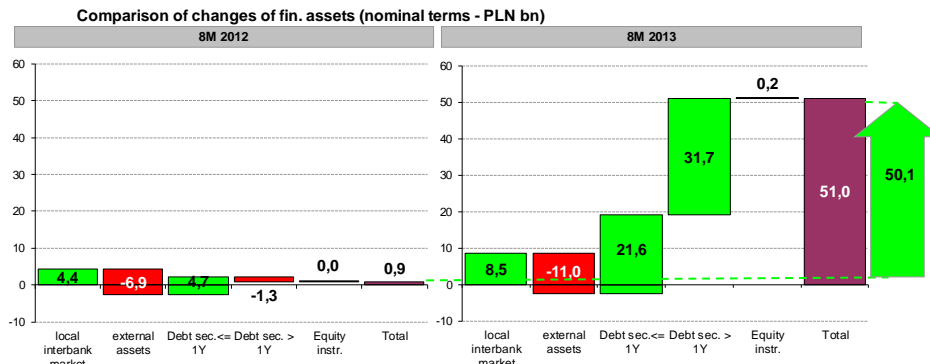


# FINANCIAL ASSETS

	2011				2012				2013			
	Q1	Q2	Q3	Q4	Q1	Q2	Q3	Q4	Q1	Q2	VII	VIII
<b>Stocks (PLN bn)</b>												
<b>Total fin. assets, including</b>	<b>321,9</b>	<b>308,6</b>	<b>296,1</b>	<b>311,7</b>	<b>309,2</b>	<b>310,3</b>	<b>323,6</b>	<b>314,2</b>	<b>351,5</b>	<b>367,3</b>	<b>356,2</b>	<b>365,2</b>
local interbank market	37,1	31,4	34,9	32,0	34,6	33,5	35,9	34,3	38,7	37,9	39,9	42,8
external assets	19,6	12,6	17,4	22,2	11,2	17,5	21,5	20,5	15,4	14,9	12,7	9,5
securities	265,2	264,6	243,7	257,4	263,4	259,4	266,1	259,4	297,3	314,5	303,6	312,9
<b>debt securities</b>	<b>262,7</b>	<b>261,8</b>	<b>241,1</b>	<b>254,5</b>	<b>260,1</b>	<b>256,3</b>	<b>263,2</b>	<b>256,5</b>	<b>294,4</b>	<b>311,6</b>	<b>300,5</b>	<b>309,8</b>
<b>up to 1 year</b>	<b>110,3</b>	<b>110,5</b>	<b>100,0</b>	<b>103,7</b>	<b>96,5</b>	<b>103,0</b>	<b>113,8</b>	<b>107,6</b>	<b>132,9</b>	<b>137,0</b>	<b>127,3</b>	<b>129,1</b>
financial s.	91,4	95,7	89,0	94,7	88,1	94,9	106,1	100,3	123,3	130,1	118,8	124,6
non-financial s.	0,6	0,7	1,8	2,3	2,6	1,4	2,5	2,6	1,7	1,7	1,6	1,6
general gov.	18,3	14,1	9,1	6,7	5,8	6,7	5,2	4,7	7,9	5,2	6,8	2,9
<b>over 1 year</b>	<b>152,4</b>	<b>151,3</b>	<b>141,1</b>	<b>150,8</b>	<b>163,5</b>	<b>153,4</b>	<b>149,4</b>	<b>149,0</b>	<b>161,4</b>	<b>174,5</b>	<b>173,3</b>	<b>180,7</b>
financial s.	6,0	7,9	8,3	7,9	8,6	9,3	9,4	9,8	9,9	9,0	9,6	9,5
non-financial s.	5,7	5,8	5,9	9,4	9,9	10,1	10,3	10,9	10,8	12,1	11,9	12,0
general gov.	140,7	137,6	126,9	133,5	145,0	134,0	129,6	128,3	140,8	153,4	151,8	159,1
equity instruments	2,5	2,8	2,7	2,9	3,3	3,0	2,9	2,9	3,0	3,0	3,1	3,1

	<b>Changes of stocks (PLN bn)</b>											
	Q/Q				M/M							
<b>Total fin. assets, including</b>	<b>35,3</b>	<b>-13,3</b>	<b>-12,5</b>	<b>15,6</b>	<b>-2,5</b>	<b>1,1</b>	<b>13,3</b>	<b>-9,4</b>	<b>37,3</b>	<b>15,8</b>	<b>-11,1</b>	<b>9,1</b>
local interbank market	5,3	-5,8	3,5	-2,8	2,6	-1,1	2,5	-1,7	4,5	-0,9	2,0	2,9
external assets	1,7	-7,1	4,9	4,8	-11,0	6,2	4,1	-1,1	-5,1	-0,5	-2,1	-3,2
securities	28,3	-0,5	-20,9	13,7	5,9	-4,0	6,7	-6,7	37,9	17,2	-11,0	9,3
<b>debt securities</b>	<b>28,1</b>	<b>-0,9</b>	<b>-20,8</b>	<b>13,5</b>	<b>5,5</b>	<b>-3,7</b>	<b>6,9</b>	<b>-6,7</b>	<b>37,8</b>	<b>17,2</b>	<b>-11,0</b>	<b>9,3</b>
<b>up to 1 year</b>	<b>21,1</b>	<b>0,2</b>	<b>-10,6</b>	<b>3,8</b>	<b>-7,2</b>	<b>6,4</b>	<b>10,9</b>	<b>-6,3</b>	<b>25,4</b>	<b>4,1</b>	<b>-9,8</b>	<b>1,9</b>
financial s.	17,3	4,3	-6,7	5,7	-6,6	6,8	11,2	-5,9	23,0	6,8	-11,3	5,8
non-financial s.	-0,5	0,1	1,1	0,5	0,3	-1,2	1,2	0,1	-0,9	0,0	-0,1	0,0
general gov.	4,4	-4,2	-5,0	-2,4	-0,9	0,8	-1,5	-0,5	3,2	-2,8	1,7	-3,9
<b>over 1 year</b>	<b>7,0</b>	<b>-1,1</b>	<b>-10,2</b>	<b>9,7</b>	<b>12,7</b>	<b>-10,2</b>	<b>-4,0</b>	<b>-0,4</b>	<b>12,5</b>	<b>13,1</b>	<b>-1,3</b>	<b>7,4</b>
financial s.	0,1	1,9	0,4	-0,4	0,7	0,7	0,1	0,3	0,1	-0,9	0,6	0,0
non-financial s.	0,1	0,2	0,1	3,5	0,6	0,2	0,2	0,6	-0,1	1,3	-0,3	0,2
general gov.	6,8	-3,1	-10,7	6,6	11,5	-11,1	-4,3	-1,3	12,5	12,7	-1,6	7,3
equity instruments	0,2	0,4	-0,1	0,2	0,4	-0,2	-0,1	0,0	0,1	0,0	0,1	0,0

	<b>Changes of stocks (PLN bn)</b>								
	ANNUAL			8 MONTHS			MONTHLY		
	2011	2012	2013	2011	2012	2013	VIII 2011	VIII 2012	VIII 2013
<b>Total fin. assets, including</b>	<b>25,0</b>	<b>2,5</b>	<b>23,1</b>	<b>0,9</b>	<b>51,0</b>	<b>-5,3</b>	<b>6,0</b>	<b>9,1</b>	
local interbank market	0,2	2,3	4,2	4,4	8,5	2,8	1,6	2,9	
external assets	4,3	-1,7	-3,0	-6,9	-11,0	1,7	0,3	-3,2	
securities	20,5	2,0	21,9	3,5	53,5	-9,9	4,1	9,3	
<b>debt securities</b>	<b>19,9</b>	<b>2,0</b>	<b>21,3</b>	<b>3,4</b>	<b>53,3</b>	<b>-9,8</b>	<b>4,2</b>	<b>9,3</b>	
<b>up to 1 year</b>	<b>14,5</b>	<b>3,8</b>	<b>18,5</b>	<b>4,7</b>	<b>21,6</b>	<b>-10,4</b>	<b>2,5</b>	<b>1,9</b>	
financial s.	20,6	5,6	21,5	5,6	24,4	-9,8	3,8	5,8	
non-financial s.	1,2	0,3	0,9	0,3	-1,0	1,1	0,4	0,0	
general gov.	-7,2	-2,1	-3,9	-1,2	-1,8	-1,6	-1,6	-3,9	
<b>over 1 year</b>	<b>5,4</b>	<b>-1,8</b>	<b>2,8</b>	<b>-1,3</b>	<b>31,7</b>	<b>0,5</b>	<b>1,7</b>	<b>7,4</b>	
financial s.	2,0	1,9	2,6	1,5	-0,2	0,1	-0,1	0,0	
non-financial s.	3,8	1,5	0,3	0,8	1,2	0,1	0,1	0,2	
general gov.	-0,3	-5,2	-0,1	-3,6	30,8	0,3	1,7	7,3	
equity instruments	0,6	0,0	0,6	0,0	0,2	0,0	-0,1	0,0	



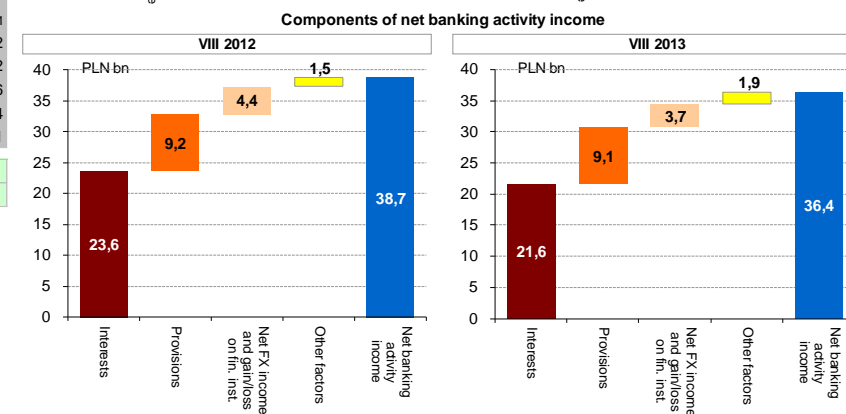
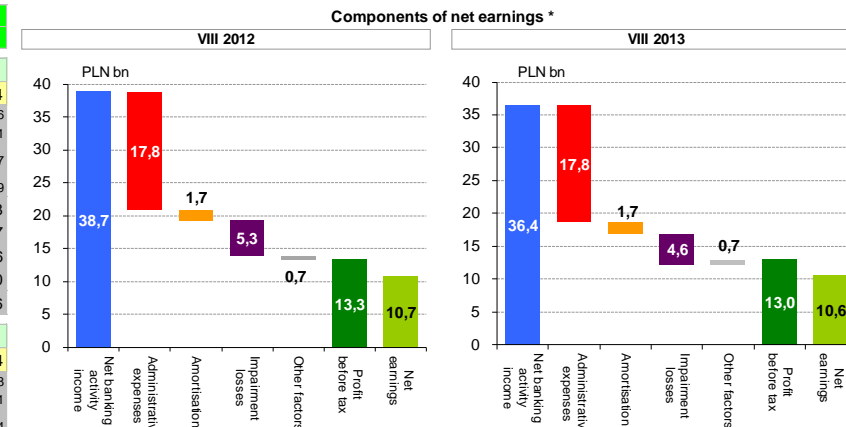
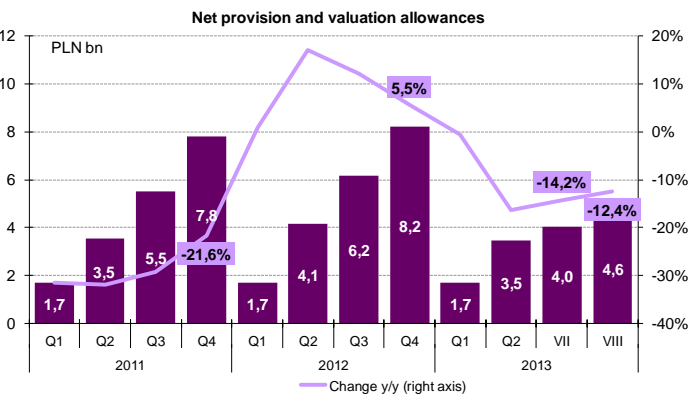
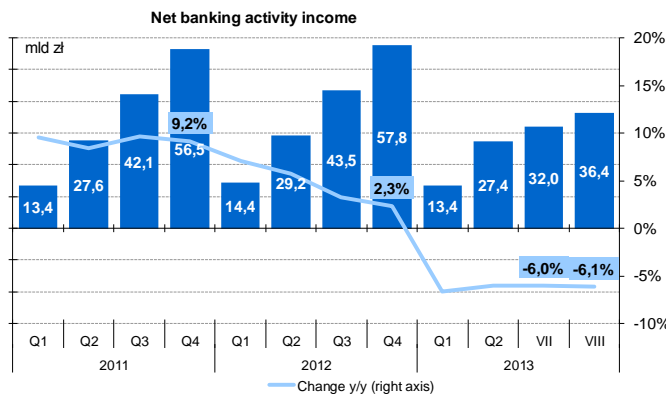
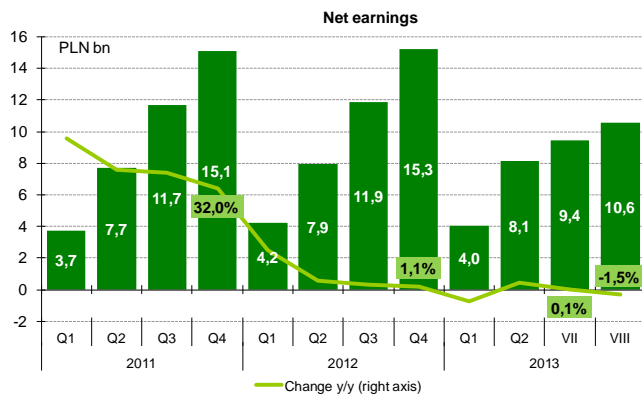
# BANKING SECTOR – PROFIT AND LOSS ACCOUNT

	2011				2012				2013			
	Q1	Q2	Q3	Q4	Q1	Q2	Q3	Q4	Q1	Q2	VII	VIII
<b>Cumulative (PLN bn)</b>												
<b>Net banking activity income</b>	13,4	27,6	42,1	56,5	14,4	29,2	43,5	57,8	13,4	27,4	32,0	36,4
Net interest income	8,1	16,6	25,6	34,8	8,9	17,6	26,5	35,1	8,1	16,1	18,8	21,6
Net fees and commissions income	3,3	6,9	10,3	13,8	3,4	6,9	10,4	13,9	3,4	6,8	8,0	9,1
Net FX income and gain/loss on fin. inst.	1,5	2,9	4,6	6,2	1,7	3,3	5,0	6,6	1,4	2,8	3,3	3,7
Net other banking activity income	0,6	1,2	1,7	1,8	0,4	1,3	1,6	2,2	0,6	1,7	1,9	1,9
Administrative expenses	6,2	12,8	19,4	26,3	6,6	13,4	20,1	26,9	6,5	13,2	15,5	17,8
Amortisation and depreciation	0,6	1,2	1,8	2,6	0,6	1,2	1,9	2,5	0,6	1,3	1,5	1,7
Net provision and valuation allowances	1,7	3,5	5,5	7,8	1,7	4,1	6,2	8,2	1,7	3,5	4,0	4,6
Profit before tax	4,6	9,5	14,5	19,0	5,2	9,8	14,8	18,9	5,0	10,0	11,6	13,0
<b>Net earnings</b>	3,7	7,7	11,7	15,1	4,2	7,9	11,9	15,3	4,0	8,1	9,4	10,6

	Quarterly/Monthly (PLN bn)											
	Q1	Q2	Q3	Q4	Q1	Q2	Q3	Q4	Q1	Q2	VII	VIII
<b>Net banking activity income</b>	13,4	14,1	14,6	14,4	14,4	14,8	14,3	14,3	13,4	14,0	4,6	4,4
Net interest income	8,1	8,5	9,0	9,2	8,9	8,7	8,9	8,5	8,1	8,0	2,7	2,8
Net fees and commissions income	3,3	3,5	3,5	3,5	3,4	3,5	3,5	3,5	3,4	3,4	1,2	1,1
Net FX income and gain/loss on fin. inst.	1,5	1,4	1,7	1,6	1,7	1,6	1,6	1,6	1,4	1,4	0,5	0,4
Net other banking activity income	0,6	0,7	0,4	0,1	0,4	0,9	0,3	0,6	0,6	1,1	0,1	0,1
Administrative expenses	6,2	6,6	6,6	6,9	6,6	6,7	6,7	6,9	6,5	6,7	2,3	2,2
Amortisation and depreciation	0,6	0,6	0,6	0,7	0,6	0,6	0,6	0,7	0,6	0,6	0,2	0,2
Net provision and valuation allowances	1,7	1,8	2,0	2,3	1,7	2,4	2,0	2,0	1,7	1,8	0,6	0,6
Profit before tax	4,6	4,9	5,0	4,5	5,2	4,6	4,9	4,2	5,0	5,0	1,6	1,4
<b>Net earnings</b>	3,7	4,0	4,0	3,4	4,2	3,7	3,9	3,4	4,0	4,1	1,3	1,1

	Change y/y				Cumulative (PLN bn)				Monthly (PLN bn)			
	ANNUAL				8 MONTHS				August			
	2011	2012	2011	2012	2011	2012	2013	2011	2012	2013	2013	
<b>Net banking activity income</b>	4,7	1,3	9,2%	2,3%	37,5	38,7	36,4	5,1	4,7	4,4	4,4	
Net interest income	4,4	0,3	14,5%	0,9%	22,6	23,6	21,6	3,1	3,0	2,8	2,8	
Net fees and commissions income	0,5	0,1	3,5%	0,7%	9,2	9,2	9,1	1,2	1,1	1,1	1,1	
Net FX income and gain/loss on fin. inst.	-0,3	0,4	-4,5%	7,0%	4,0	4,4	3,7	0,6	0,5	0,4	0,4	
Net other banking activity income	0,2	0,5	10,7%	26,8%	1,6	1,5	1,9	0,3	0,1	0,1	0,1	
Administrative expenses	1,5	0,7	6,3%	2,5%	17,2	17,8	17,8	2,2	2,2	2,2	2,2	
Amortisation and depreciation	0,1	0,0	2,6%	-0,8%	1,6	1,7	1,7	0,2	0,2	0,2	0,2	
Net provision and valuation allowances	-2,1	0,4	-21,6%	5,5%	4,9	5,3	4,6	0,7	0,6	0,6	0,6	
Profit before tax	4,8	-0,1	34,1%	-0,4%	12,9	13,3	13,0	1,8	1,6	1,6	1,4	
<b>Net earnings</b>	3,7	0,2	32,0%	1,1%	10,4	10,7	10,6	1,5	1,3	1,1	1,1	

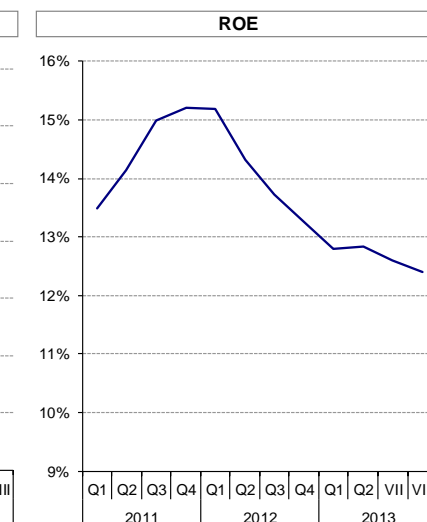
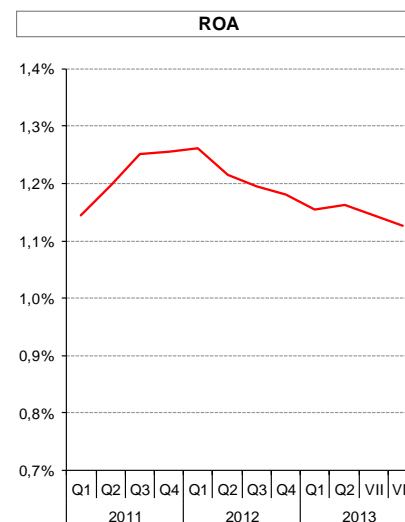
## Cumulative (PLN bn)



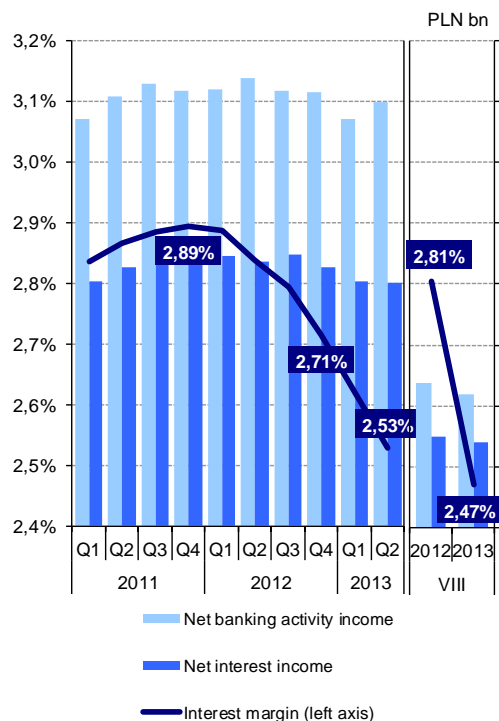
\* There were factors unrelated to basic banking activity in 2013

## BANKING SECTOR – EFFICIENCY RATIOS

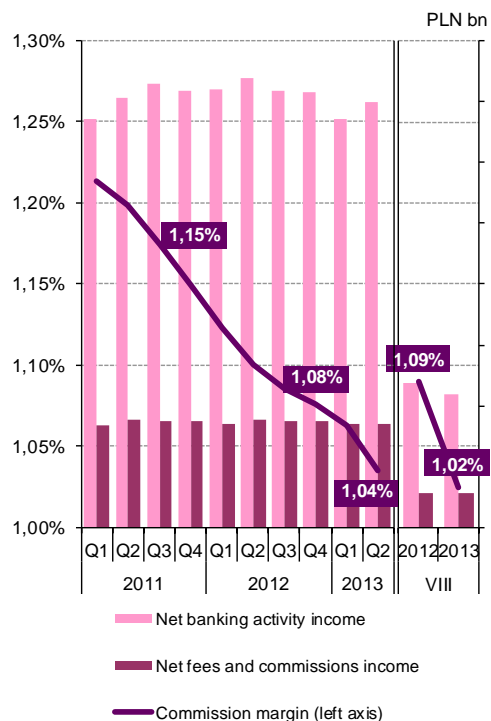
	2011				2012				2013			
	Q1	Q2	Q3	Q4	Q1	Q2	Q3	Q4	Q1	Q2	VII	VIII
	<b>Level (%)</b>											
ROA	1,14	1,20	1,25	1,26	1,26	1,21	1,19	1,18	1,15	1,16	1,14	1,13
ROE	13,48	14,15	14,99	15,21	15,18	14,32	13,73	13,26	12,80	12,84	12,61	12,40
Interest margin	2,84	2,87	2,88	2,89	2,89	2,84	2,79	2,71	2,62	2,53	2,50	2,47
Commission margin	1,21	1,20	1,17	1,15	1,12	1,10	1,09	1,08	1,06	1,04	1,03	1,02
C/I	52,10	51,81	51,01	51,06	50,98	50,71	51,02	50,99	51,62	52,31	52,73	53,11
Net provision and valuation allowances to net banking activity income	17,30	15,35	13,82	13,78	13,58	14,44	14,61	14,21	14,44	13,45	13,53	13,63
	<b>Change (p.p.)</b>											
	<b>ANNUAL</b>				<b>8 MONTHS</b>							
	<b>2011</b>		<b>2012</b>		<b>2011</b>		<b>2012</b>		<b>2013</b>			
ROA	0,19		-0,08		0,31		-0,03		-0,08			
ROE	2,75		-1,96		3,67		-0,79		-1,60			
Interest margin	0,08		-0,18		0,12		-0,08		-0,34			
Commission margin	-0,09		-0,07		-0,05		-0,09		-0,07			
C/I	-1,57		-0,07		-2,26		0,09		2,00			
Net provision and valuation allowances to net banking activity income	-5,42		0,43		-7,84		-0,21		-0,63			



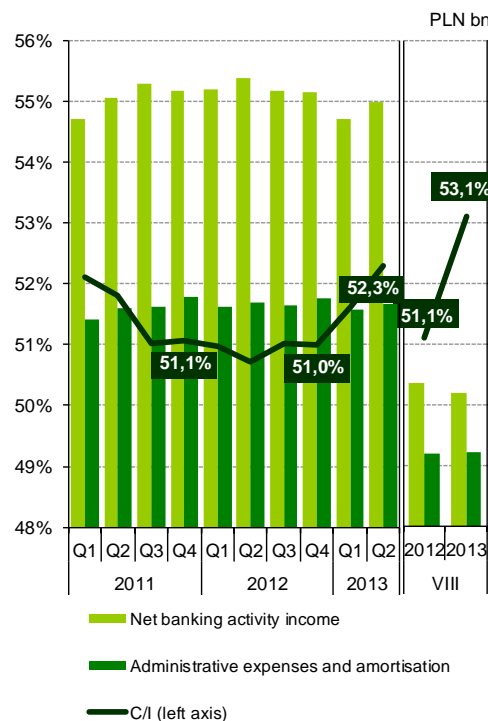
**Interest margin**



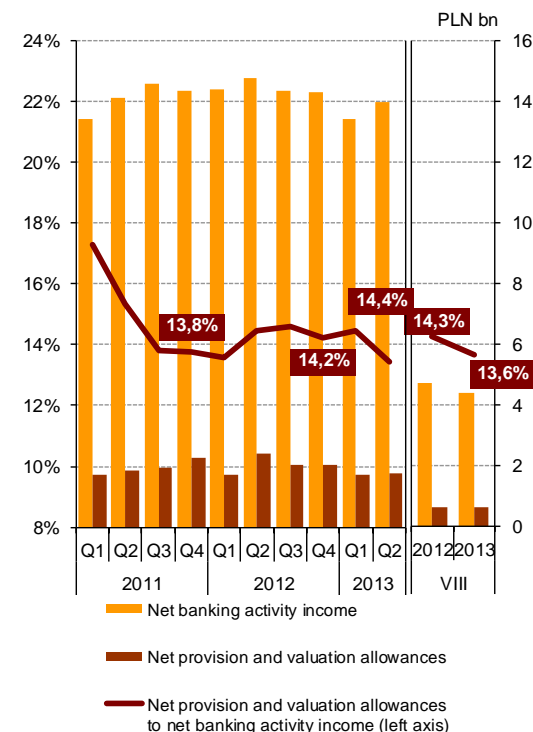
**Commission margin**



**C/I**



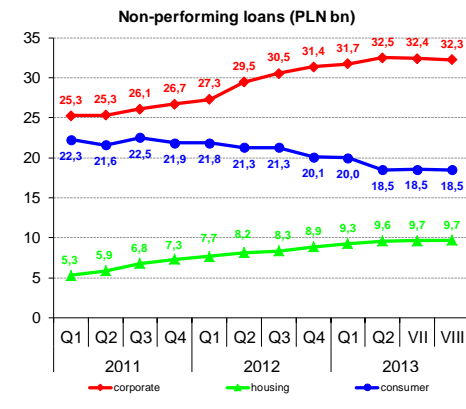
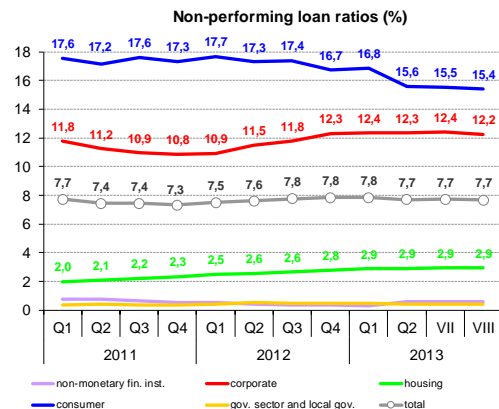
**Net provision and valuation allowances to net banking activity income**



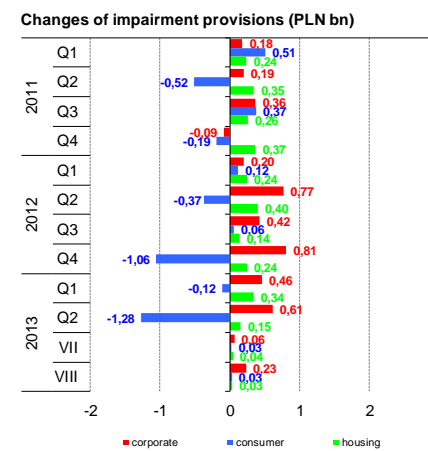
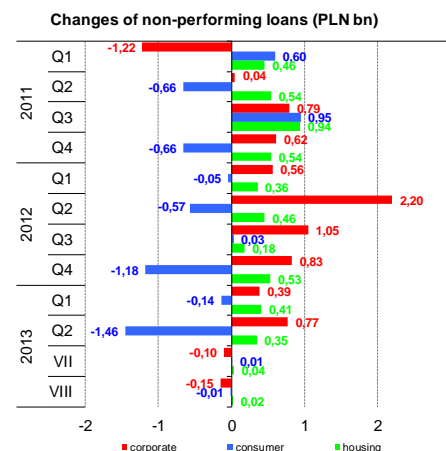


# THE QUALITY OF BANKS' LOAN PORTFOLIO FOR NON-MFIS

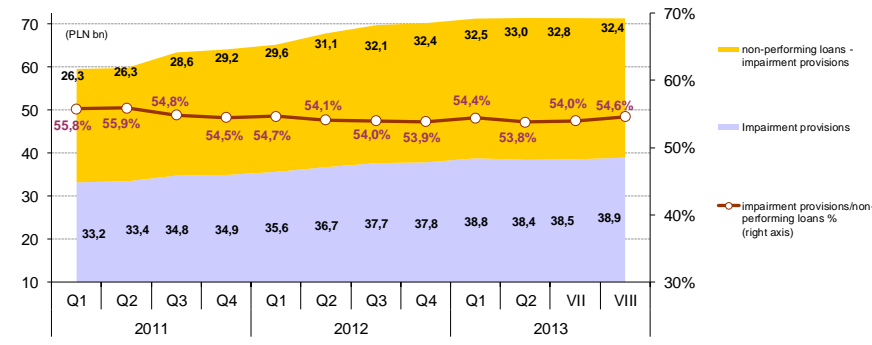
	2011				2012				2013				Change	
	Q1	Q2	Q3	Q4	Q1	Q2	Q3	Q4	Q1	Q2	VII	VIII	y/y	m/m
<b>Non-performing loan ratios (%)</b>														
													p.p.	
<b>total</b>	<b>7,7</b>	<b>7,4</b>	<b>7,4</b>	<b>7,3</b>	<b>7,5</b>	<b>7,6</b>	<b>7,8</b>	<b>7,8</b>	<b>7,8</b>	<b>7,7</b>	<b>7,7</b>	<b>7,7</b>	<b>0,0</b>	<b>-0,1</b>
commercial banks	7,9	7,6	7,6	7,4	7,6	7,7	7,9	8,0	8,0	7,8	7,9	7,8	0,0	-0,1
cooperative banks	5,0	5,1	5,1	5,2	5,4	5,5	5,6	5,7	5,8	5,9	5,8	5,8	0,3	0,0
PLN	10,1	9,7	9,8	9,6	9,6	9,8	9,8	9,8	9,8	9,6	9,6	9,5	-0,3	-0,1
foreign currency	2,6	2,6	2,8	2,8	2,9	2,9	3,1	3,1	3,2	3,3	3,3	3,3	0,3	0,0
<b>structure of the loan portfolio</b>														
<b>non-financial sector, including</b>	<b>8,6</b>	<b>8,2</b>	<b>8,3</b>	<b>8,2</b>	<b>8,4</b>	<b>8,5</b>	<b>8,8</b>	<b>8,9</b>	<b>8,9</b>	<b>8,7</b>	<b>8,8</b>	<b>8,7</b>	<b>0,1</b>	<b>-0,1</b>
corporate	11,8	11,2	10,9	10,8	10,9	11,5	11,8	12,3	12,4	12,3	12,4	12,2	0,7	-0,2
consumer	17,6	17,2	17,6	17,3	17,7	17,3	17,4	16,7	16,8	15,6	15,5	15,4	-2,1	-0,1
housing, including	2,0	2,1	2,2	2,3	2,5	2,6	2,6	2,8	2,9	2,9	2,9	2,9	0,3	0,0
PLN	3,0	3,1	3,2	3,5	3,7	3,8	3,8	4,0	4,1	4,1	4,1	4,0	0,2	0,0
foreign currency	1,4	1,4	1,6	1,6	1,7	1,7	1,7	1,8	1,9	1,9	1,9	1,9	0,2	0,0
<b>non-monetary fin. inst.</b>	<b>0,7</b>	<b>0,7</b>	<b>0,6</b>	<b>0,5</b>	<b>0,5</b>	<b>0,4</b>	<b>0,4</b>	<b>0,4</b>	<b>0,3</b>	<b>0,6</b>	<b>0,6</b>	<b>0,6</b>	<b>0,2</b>	<b>0,0</b>
<b>gov. sector and local gov.</b>	<b>0,4</b>	<b>0,4</b>	<b>0,3</b>	<b>0,4</b>	<b>0,4</b>	<b>0,5</b>	<b>0,5</b>	<b>0,5</b>	<b>0,5</b>	<b>0,4</b>	<b>0,4</b>	<b>0,4</b>	<b>0,0</b>	<b>0,0</b>



	Non-performing loans (PLN bn)												%		Structure
	Q1	Q2	Q3	Q4	Q1	Q2	Q3	Q4	Q1	Q2	VII	VIII	y/y	m/m	
<b>total</b>	<b>59,5</b>	<b>59,8</b>	<b>63,4</b>	<b>64,1</b>	<b>65,2</b>	<b>67,8</b>	<b>69,7</b>	<b>70,2</b>	<b>71,3</b>	<b>71,4</b>	<b>71,4</b>	<b>71,3</b>	<b>3,4</b>	<b>-0,1</b>	<b>100,0</b>
commercial banks	57,3	57,4	60,9	61,5	62,5	65,0	66,7	67,2	68,1	68,1	68,1	68,0	2,9	-0,1	95,4
cooperative banks	2,2	2,3	2,5	2,6	2,7	2,8	3,0	3,0	3,1	3,3	3,3	3,3	13,9	0,3	4,6
PLN	53,2	53,1	55,3	55,7	57,1	59,6	61,4	61,8	62,8	62,3	62,4	62,4	2,8	-0,1	87,5
foreign currency	6,3	6,6	8,1	8,4	8,1	8,2	8,3	8,4	8,5	9,1	8,9	8,9	7,7	0,0	12,5
<b>structure of the loan portfolio</b>															
<b>non-financial sector, including</b>	<b>59,1</b>	<b>59,3</b>	<b>63,0</b>	<b>63,7</b>	<b>64,8</b>	<b>67,3</b>	<b>69,2</b>	<b>69,7</b>	<b>70,8</b>	<b>70,8</b>	<b>70,8</b>	<b>70,8</b>	<b>3,3</b>	<b>-0,1</b>	<b>99,2</b>
corporate	25,3	25,3	26,1	26,7	27,3	29,5	30,5	31,4	31,7	32,5	32,4	32,3	8,1	-0,5	45,2
consumer	22,3	21,6	22,5	21,9	21,8	21,3	21,3	21,0	20,0	18,5	18,5	18,5	-13,7	-0,1	26,0
housing, including	5,3	5,9	6,8	7,3	7,7	8,2	8,3	8,9	9,3	9,6	9,7	9,7	14,7	0,2	13,6
PLN	3,1	3,3	3,7	4,2	4,5	5,0	5,2	5,7	6,0	6,3	6,3	6,4	21,6	0,6	8,9
foreign currency	2,2	2,5	3,1	3,2	3,2	3,2	3,1	3,2	3,3	3,4	3,3	3,3	3,4	-0,4	4,7
<b>non-monetary fin. inst.</b>	<b>0,2</b>	<b>0,2</b>	<b>0,2</b>	<b>0,1</b>	<b>0,1</b>	<b>0,1</b>	<b>0,1</b>	<b>0,1</b>	<b>0,1</b>	<b>0,2</b>	<b>0,2</b>	<b>0,2</b>	<b>89,8</b>	<b>-1,2</b>	<b>0,3</b>
<b>gov. sector and local gov.</b>	<b>0,2</b>	<b>0,3</b>	<b>0,2</b>	<b>0,3</b>	<b>0,3</b>	<b>0,4</b>	<b>0,4</b>	<b>0,4</b>	<b>0,4</b>	<b>0,3</b>	<b>0,3</b>	<b>0,3</b>	<b>-9,3</b>	<b>-0,4</b>	<b>0,5</b>



	Impairment provisions (PLN bn)												%		Structure
	Q1	Q2	Q3	Q4	Q1	Q2	Q3	Q4	Q1	Q2	VII	VIII	y/y	m/m	
<b>total</b>	<b>33,2</b>	<b>33,4</b>	<b>34,8</b>	<b>34,9</b>	<b>35,6</b>	<b>36,7</b>	<b>37,7</b>	<b>37,8</b>	<b>38,8</b>	<b>38,4</b>	<b>38,5</b>	<b>38,9</b>	<b>3,7</b>	<b>1,0</b>	<b>100,0</b>
commercial banks	32,5	32,7	34,0	34,1	34,8	35,9	36,8	36,9	37,8	37,5	37,6	38,0	3,6	1,1	97,5
cooperative banks	0,7	0,7	0,8	0,8	0,8	0,9	0,9	0,9	0,9	1,0	1,0	1,0	9,1	-0,6	2,5
PLN	30,7	30,7	31,7	31,7	32,5	33,4	34,5	34,7	35,5	34,9	35,0	35,4	3,4	1,0	90,9
foreign currency	2,5	2,7	3,1	3,2	3,1	3,4	3,2	3,1	3,3	3,5	3,5	3,5	7,3	1,2	9,1
<b>structure of the loan portfolio</b>															
<b>non-financial sector, including</b>	<b>33,0</b>	<b>33,2</b>	<b>34,6</b>	<b>34,7</b>	<b>35,5</b>	<b>36,5</b>	<b>37,5</b>	<b>37,7</b>	<b>38,6</b>	<b>38,2</b>	<b>38,4</b>	<b>38,8</b>	<b>3,7</b>	<b>1,0</b>	<b>99,5</b>
corporate	10,2	10,4	10,7	10,6	10,8	11,6	12,0	12,8	13,3	13,9	14,0	14,2	19,1	1,7	36,4
consumer	17,0	16,5	16,8	16,6	16,8	16,4	16,5	15,4	15,3	14,0	14,0	14,1	-15,2	0,2	36,1
housing, including	2,3	2,6	2,9	3,3	3,5	3,9	4,0	4,3	4,6	4,8	4,8	4,8	18,9	0,7	12,5
PLN	1,5	1,7	1,8	2,1	2,3	2,6	2,7	2,9	3,2	3,3	3,4	3,4	25,6	1,1	8,8
foreign currency	0,8	1,0	1,1	1,2	1,2	1,3	1,3	1,3	1,4	1,4	1,4	1,4	5,5	-0,4	3,6
<b>non-monetary fin. inst.</b>	<b>0,2</b>	<b>0,1</b>	<b>0,1</b>	<b>0,1</b>	<b>0,1</b>	<b>0,1</b>	<b>0,1</b>	<b>0,1</b>	<b>0,1</b>	<b>0,1</b>	<b>0,1</b>	<b>0,1</b>	<b>12,2</b>	<b>-0,7</b>	<b>0,3</b>
<b>gov. sector and local gov.</b>	<b>0,04</b>	<b>0,05</b>	<b>0,1</b>	<b>0,1</b>	<b>0,1</b>	<b>0,1</b>	<b>0,1</b>	<b>0,1</b>	<b>0,1</b>	<b>0,1</b>	<b>0,1</b>	<b>0,1</b>	<b>-12,1</b>	<b>-0,4</b>	<b>0,2</b>

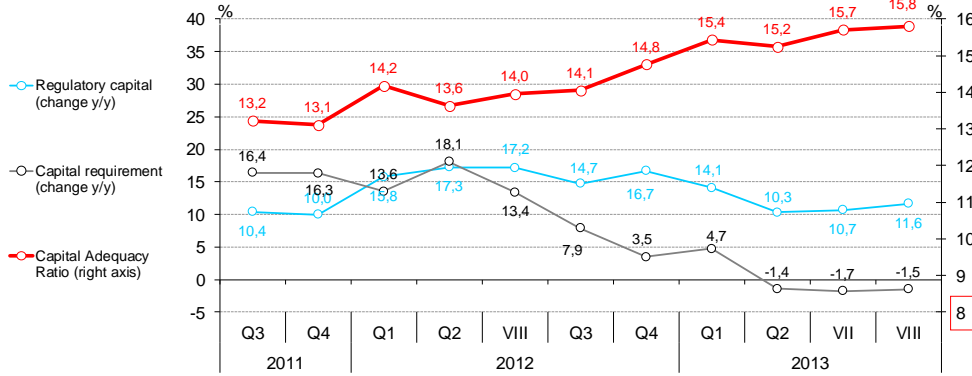


# CAPITAL ADEQUACY

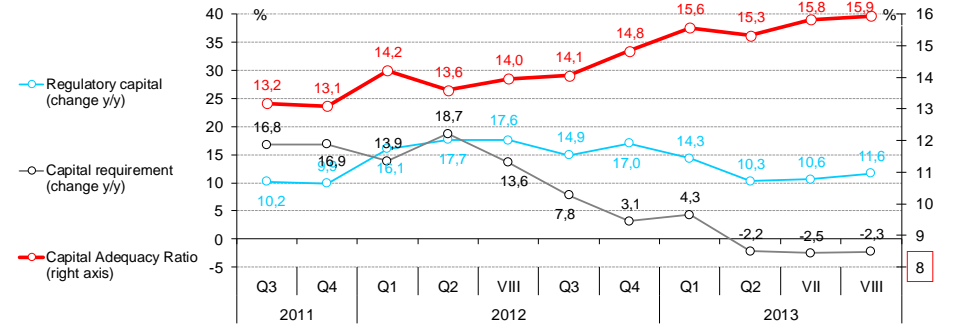
\* including Polbank from Q3 2011 (Q4 2012 Raiffeisen Polbank)

	2011		2012				2013				Changes (p.p.)		
	Q3	Q4	Q1	Q2	VIII	Q3	Q4	Q1	Q2	VII	VIII	y/y	m/m
<b>Banking sector</b>													
<b>Capital Adequacy Ratio (%)</b>	<b>13,2</b>	<b>13,1</b>	<b>14,2</b>	<b>13,6</b>	<b>14,0</b>	<b>14,1</b>	<b>14,8</b>	<b>15,4</b>	<b>15,2</b>	<b>15,7</b>	<b>15,8</b>	<b>1,85</b>	<b>0,09</b>
Regulatory capital (PLN bn)	109,9	110,3	118,9	123,1	125,2	126,1	128,7	135,7	135,8	138,6	139,8	11,6%	0,9%
Capital requirement (PLN bn)	66,7	67,5	67,2	72,4	71,9	71,9	69,9	70,4	71,4	70,7	70,9	-1,5%	0,3%
<b>Commercial banks</b>													
<b>Capital Adequacy Ratio (%)</b>	<b>13,2</b>	<b>13,1</b>	<b>14,2</b>	<b>13,6</b>	<b>14,0</b>	<b>14,1</b>	<b>14,8</b>	<b>15,6</b>	<b>15,3</b>	<b>15,8</b>	<b>15,9</b>	<b>1,98</b>	<b>0,11</b>
Regulatory capital (PLN bn)	102,2	102,6	110,8	114,5	116,6	117,4	120,1	126,7	126,3	129,0	130,2	11,6%	0,9%
Capital requirement (PLN bn)	62,2	62,9	62,5	67,6	67,0	67,0	64,9	65,2	66,1	65,3	65,5	-2,3%	0,2%
<b>Cooperative banks</b>													
<b>Capital Adequacy Ratio (%)</b>	<b>13,7</b>	<b>13,4</b>	<b>13,7</b>	<b>14,2</b>	<b>14,0</b>	<b>13,9</b>	<b>13,8</b>	<b>13,9</b>	<b>14,4</b>	<b>14,3</b>	<b>14,2</b>	<b>0,23</b>	<b>-0,12</b>
Regulatory capital (PLN bn)	7,7	7,7	8,1	8,6	8,6	8,6	8,7	9,0	9,5	9,6	9,6	11,5%	0,1%
Capital requirement (PLN bn)	4,5	4,6	4,7	4,8	4,9	4,9	5,0	5,2	5,3	5,3	5,4	9,6%	1,0%

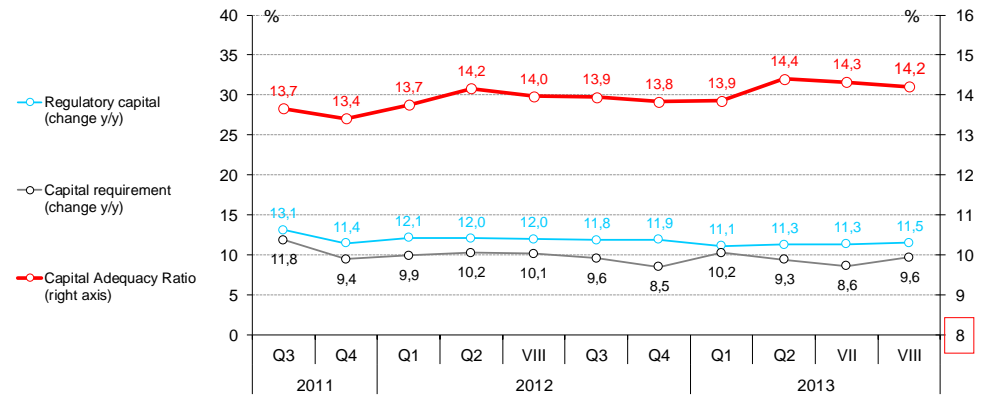
**Banking sector**



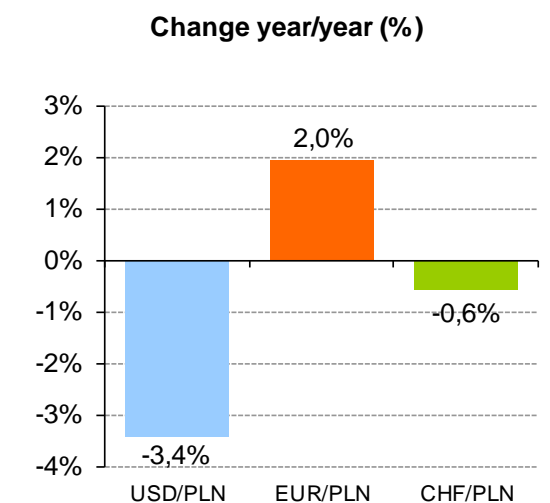
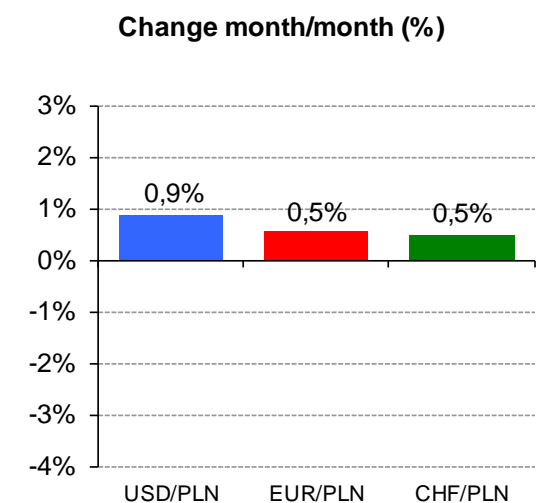
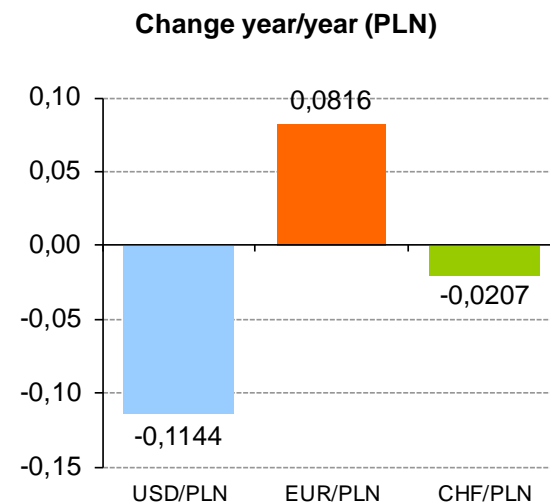
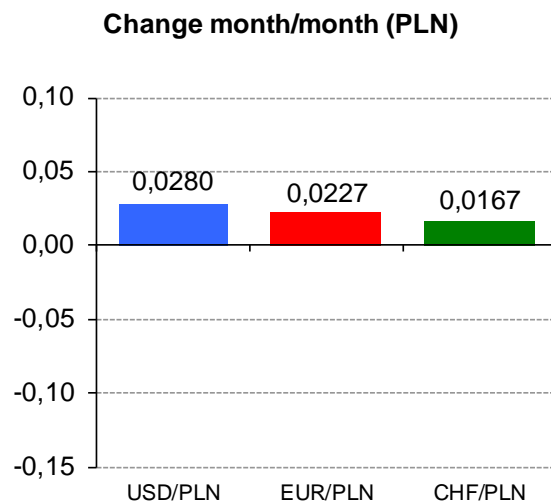
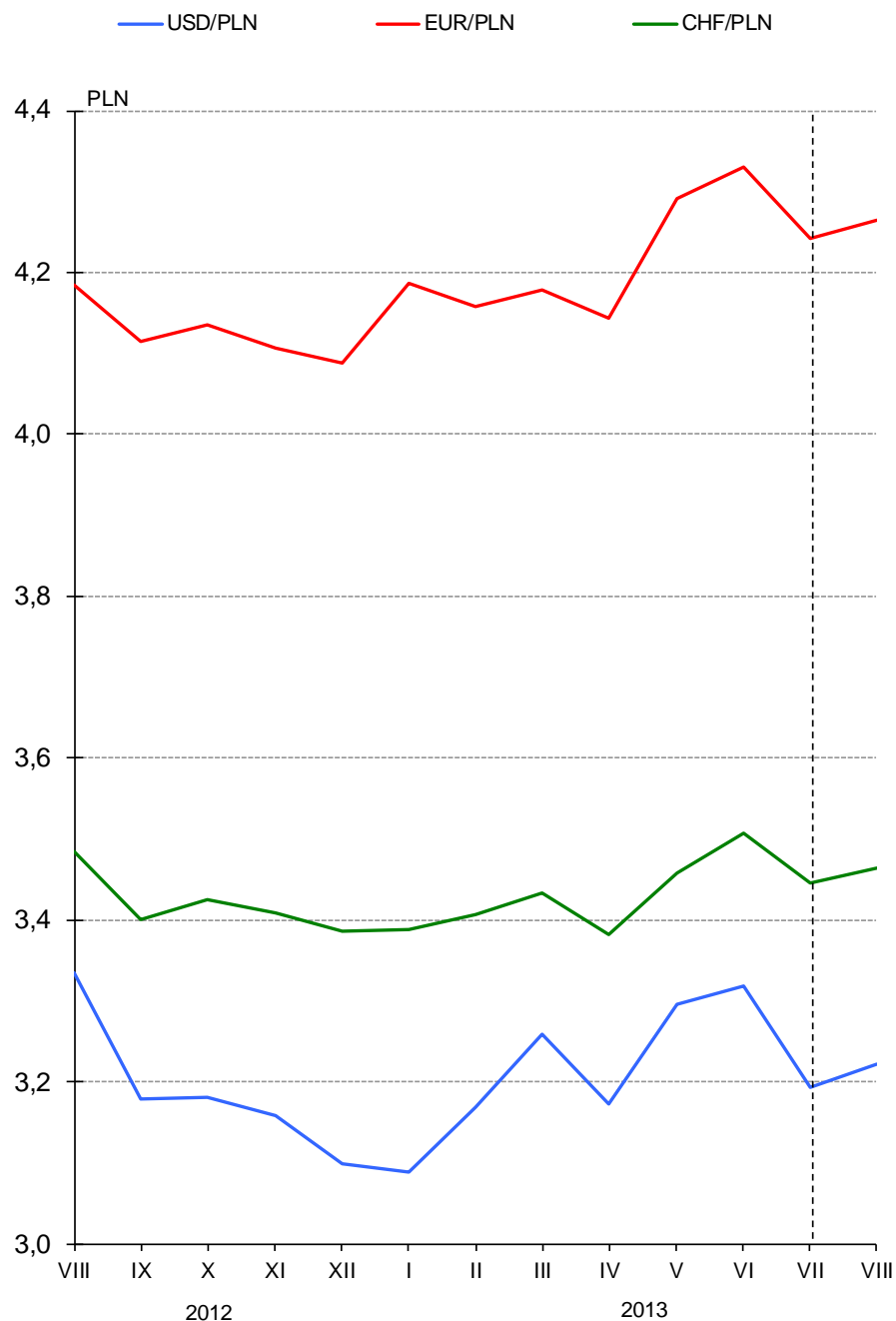
**Commercial banks**



**Cooperative banks**



## EXCHANGE RATES at the end of the month (according to NBP data)



Currency	Level			Change m/m		Change y/y	
	VIII-2012	VII-2013	VIII-2013	PLN	%	PLN	%
USD	3,3353	3,1929	3,2209	0,0280	0,9%	-0,1144	-3,4%
EUR	4,1838	4,2427	4,2654	0,0227	0,5%	0,0816	2,0%
CHF	3,4839	3,4465	3,4632	0,0167	0,5%	-0,0207	-0,6%