



SYTUACJA W SEKTORZE BANKOWYM

INFORMACJA MIESIĘCZNA

Listopad 2014*

* Sektor bankowy rozumiany jako banki krajowe wg art. 4 ust. 1 ustawy z dnia 29 sierpnia 1997 r. Prawo bankowe (Dz. U. z 2012 r. poz. 1376, z późn. zm.);

wg danych dostępnych na 30.12.2014 r. z uwzględnieniem Raiffeisen Polbank

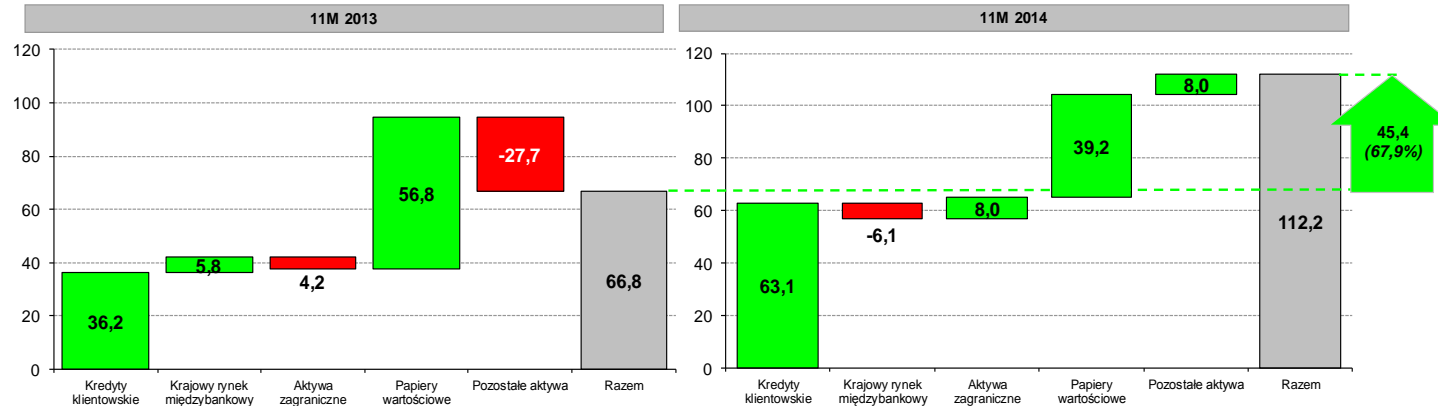
SUMA BILANSOWA

	2012				2013				2014				
	Q1	Q2	Q3	Q4	Q1	Q2	Q3	Q4	Q1	Q2	Q3	X	XI
Wolumeny (mld zł)													
Razem, w tym	1 274,0	1 286,6	1 309,2	1 321,4	1 345,7	1 368,2	1 395,7	1 372,7	1 412,5	1 461,0	1 502,6	1 480,3	1 484,9
sektor BK	1 192,8	1 205,1	1 226,0	1 235,5	1 253,4	1 275,4	1 301,6	1 276,2	1 311,0	1 359,1	1 400,1	1 377,8	1 381,4
sektor BS	81,1	81,5	83,1	85,8	92,3	92,8	94,2	96,5	101,5	101,9	102,6	102,5	103,5

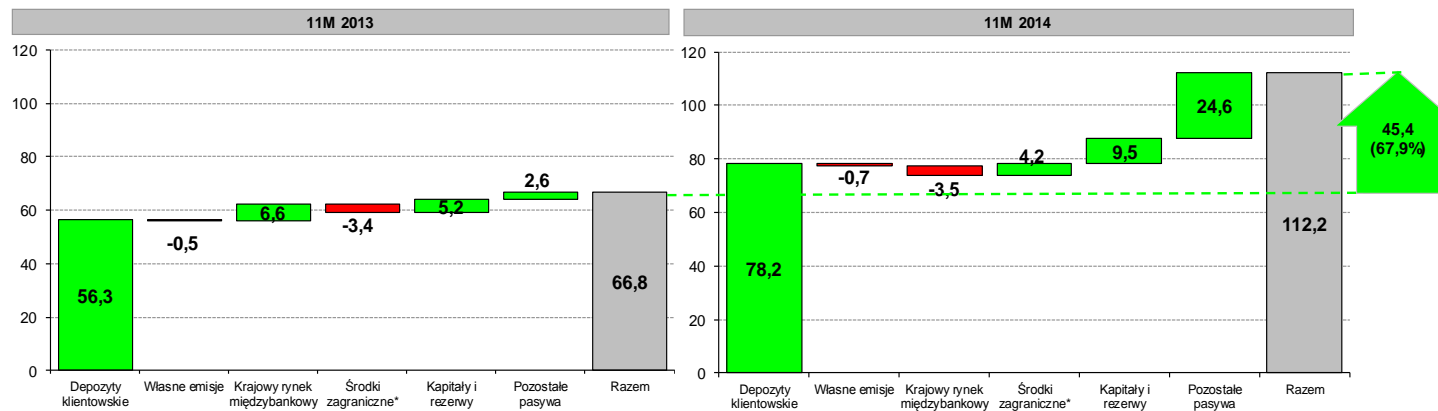
	Zmiany wolumenów (mld zł)												
	Q/Q											M/M	
Razem, w tym	8,5	12,6	22,6	12,2	24,3	22,5	27,5	-23,0	39,8	48,5	41,6	-22,3	4,6
sektor BK	5,7	12,3	20,9	9,5	17,8	22,0	26,2	-25,4	34,8	48,1	41,0	-22,3	3,6
sektor BS	2,8	0,3	1,7	2,7	6,5	0,5	1,3	2,4	5,0	0,3	0,7	-0,1	1,0

	Zmiany wolumenów (mld zł)								
	ROCZNE			11 MIESIĘCY			MIESIĘCZNE		
	2012	2013	2014	2012	2013	2014	XI 2012	XI 2013	XI 2014
Razem, w tym	55,9	51,4	61,0	61,0	66,8	112,2	11,9	-3,1	4,6
sektor BK	48,4	40,6	54,6	54,6	57,2	105,2	10,6	-4,3	3,6
sektor BS	7,5	10,7	6,5	6,5	9,6	7,0	1,3	1,2	1,0

Porównanie zmian aktywów (nominalnie - mld zł)

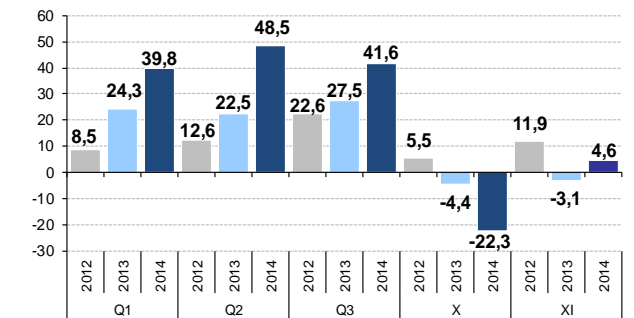


Porównanie zmian pasywów (nominalnie - mld zł)

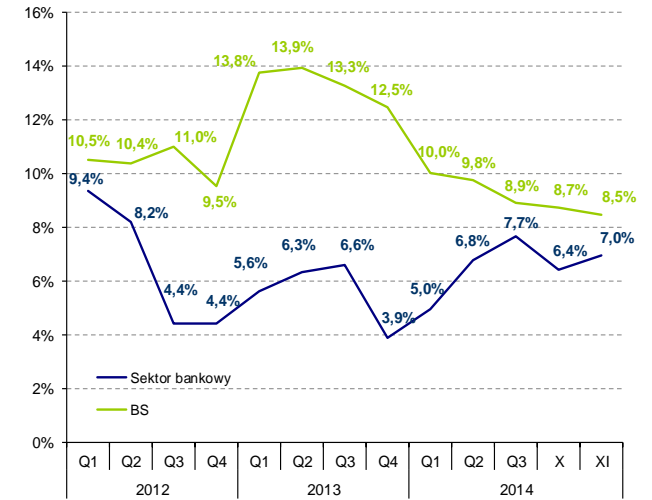


* Zobowiązania wobec sektora finansowego - nierozliczone

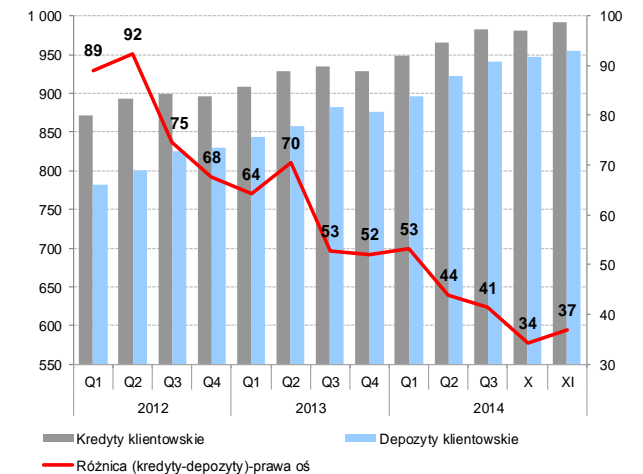
Zmiany sumy bilansowej (mld zł)



Zmiana r/r



Kredyty i depozyty (nominalnie - mld zł)



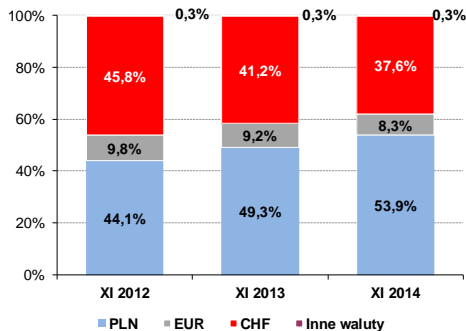
KREDYTY KLIENTOWSKIE

	2012				2013				2014				X	XI
	Q1	Q2	Q3	Q4	Q1	Q2	Q3	Q4	Q1	Q2	Q3	Q4		
Wolumeny (mld zł)														
Razem, w tym	870,8	892,2	899,2	896,8	908,3	928,2	934,2	928,0	949,2	965,5	982,7	981,7	991,0	
sektor BK	821,2	840,6	846,1	843,1	854,0	872,2	876,6	869,6	889,5	903,3	918,7	917,2	926,0	
sektor BS	49,6	51,6	53,1	53,7	54,3	55,9	57,6	58,4	59,7	62,2	64,1	64,5	65,1	
Gosp. domowe	517,5	529,4	526,7	527,3	531,4	541,8	548,5	548,3	555,5	564,8	576,2	577,3	578,6	
konsumpcyjne	123,6	122,9	122,3	120,2	118,6	118,9	122,1	123,1	123,1	125,3	128,1	127,6	127,7	
mieszaniowe	309,8	319,6	316,2	318,8	323,3	331,0	331,8	332,3	336,6	340,4	345,8	347,6	347,8	
PLN	123,9	130,2	136,4	142,4	146,8	152,7	159,3	165,8	171,0	177,2	183,7	185,7	187,3	
walutowe	185,9	189,4	179,7	176,5	176,5	178,3	172,5	166,5	165,6	163,2	162,2	161,9	160,5	
Przedsiębiorstwa	249,9	256,0	259,1	254,4	257,0	263,5	262,6	257,3	265,6	274,5	277,5	277,4	280,6	
Budżet	73,0	74,2	77,8	79,9	78,7	78,4	77,8	78,6	78,2	78,0	81,6	77,0	77,9	
Instytucje niekom.	4,3	4,3	4,7	4,9	4,9	4,9	5,1	5,3	5,2	5,3	5,5	5,5	5,6	
Niemonetarne inst. fin	26,1	28,3	31,0	30,3	36,3	39,7	40,2	38,5	44,7	42,9	42,0	44,4	48,4	

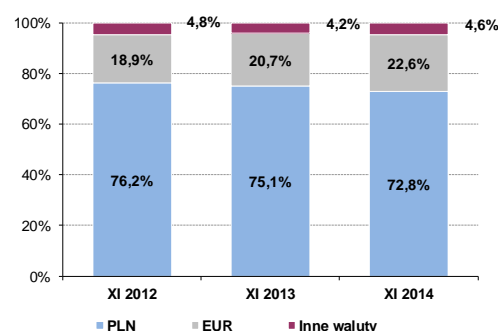
	Zmiany wolumenów (mld zł)												
	Q/Q											M/M	
Razem, w tym	-3,9	21,4	7,0	-2,4	11,5	19,9	6,1	-6,3	21,3	16,3	17,2	-1,1	9,4
sektor BK	-4,6	19,4	5,5	-3,0	10,9	18,3	4,3	-7,0	20,0	13,8	15,4	-1,5	8,8
sektor BS	0,7	2,0	1,4	0,6	0,6	1,6	1,7	0,8	1,3	2,5	1,8	0,4	0,6
Gosp. domowe	-7,9	11,9	-2,7	0,7	4,1	10,3	6,8	-0,2	7,2	9,3	11,4	1,1	1,3
konsumpcyjne	-2,8	-0,7	-0,6	-2,1	-1,6	0,3	3,3	0,9	0,1	2,2	2,8	-0,5	0,1
mieszaniowe	-6,2	9,7	-3,4	2,7	4,4	7,7	0,9	0,4	4,4	3,8	5,4	1,8	0,2
PLN	3,9	6,2	6,3	6,0	4,4	5,8	6,7	6,4	5,2	6,2	6,5	2,1	1,6
walutowe	-10,1	3,5	-9,6	-3,3	0,0	1,8	-5,8	-6,0	-0,9	-2,4	-1,0	-0,3	-1,4
Przedsiębiorstwa	3,3	6,1	3,1	-4,7	2,6	6,5	-0,9	-5,3	8,3	8,9	3,1	-0,1	3,2
Budżet	-1,5	1,2	3,6	2,0	-1,1	-0,3	-0,5	0,7	-0,4	-0,1	3,6	-4,6	0,8
Instytucje niekom.	0,2	0,0	0,3	0,3	-0,1	0,0	0,2	0,2	0,0	0,1	0,2	0,1	0,1
Niemonetarne inst. fin	2,0	2,2	2,6	-0,7	6,0	3,4	0,5	-1,7	6,2	-1,8	-0,9	2,4	4,0

	Zmiany wolumenów (mld zł)								
	ROCZNE			11 MIESIĘCY			MIESIĘCZNE		
	2012	2013	2014	2012	2013	2014	XI 2012	XI 2013	XI 2014
Razem, w tym	22,0	31,2	20,4	23,7	36,2	63,1	-1,9	4,5	9,4
sektor BK	17,2	26,5	18,7	31,4	56,4	-2,3	4,1	8,8	
sektor BS	4,8	4,7	5,0	4,8	6,7	0,4	0,4	0,6	
Gosp. domowe	2,0	20,9	4,1	23,6	30,3	0,2	3,0	1,3	
konsumpcyjne	-6,3	2,9	-5,0	3,9	4,6	-0,7	0,0	0,1	
mieszaniowe	2,8	13,4	3,0	14,1	15,5	0,2	2,2	0,2	
PLN	22,4	23,4	20,5	21,6	21,6	1,9	2,1	1,6	
walutowe	-19,6	-9,9	-17,6	-7,5	-6,0	-1,7	0,2	-1,4	
Przedsiębiorstwa	7,8	2,9	11,4	6,0	23,4	0,3	0,6	3,2	
Budżet	5,4	-1,3	3,7	-0,9	-0,7	0,3	0,1	0,8	
Instytucje niekom.	0,7	0,4	0,6	0,3	0,3	0,1	0,1	0,1	
Niemonetarne inst. fin	6,2	8,2	3,9	7,1	9,8	-2,8	0,6	4,0	

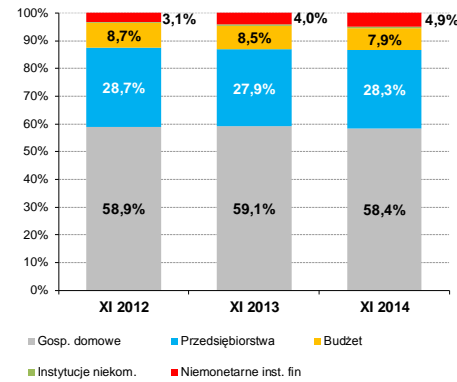
Struktura walutowa kredytów mieszkaniowych



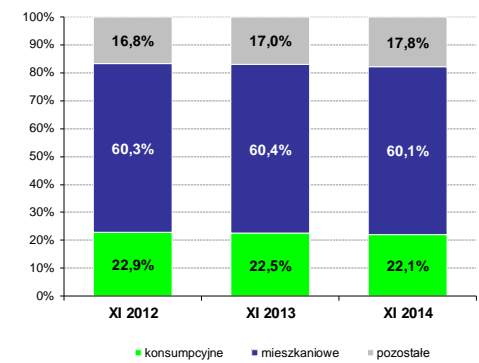
Struktura walutowa kredytów dla przedsiębiorstw



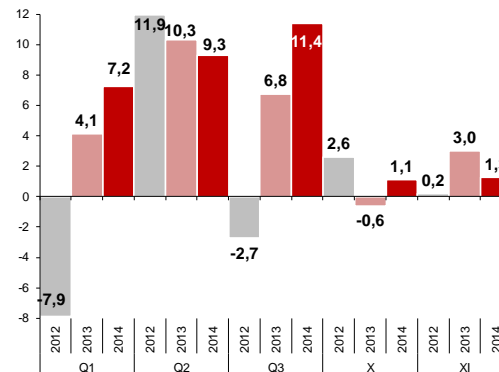
Struktura kredytów



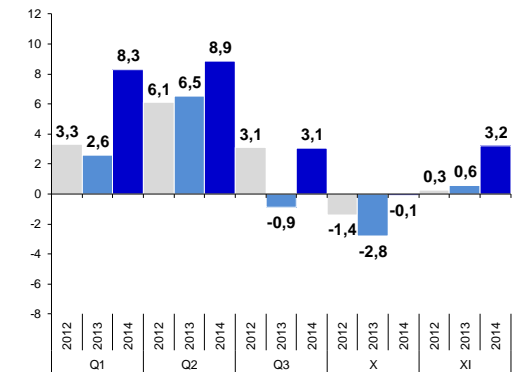
Struktura kredytów dla gosp. domowych



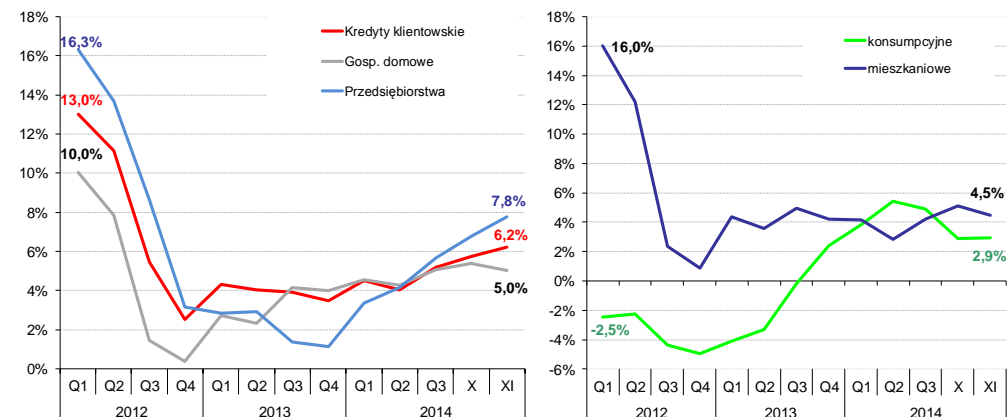
Zmiany Q/Q i M/M - gosp. domowe



Zmiany Q/Q i M/M - przedsiębiorstwa



Tempo zmian r/r (nominalnie)

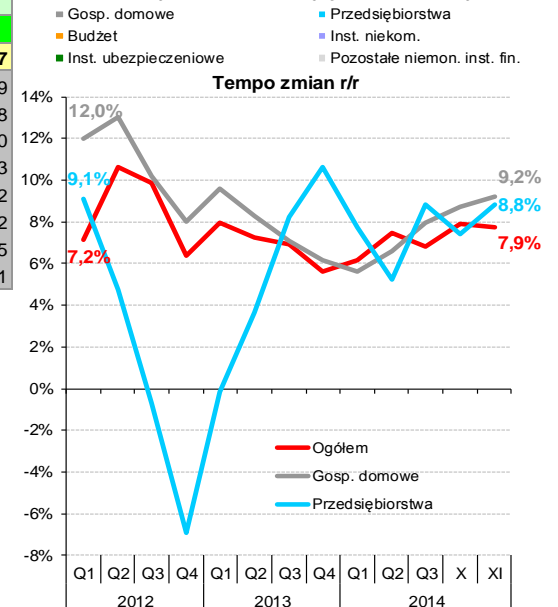
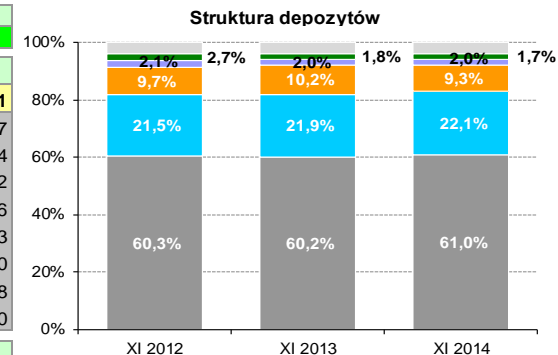


DEPOZYTY KLIENTOWSKIE

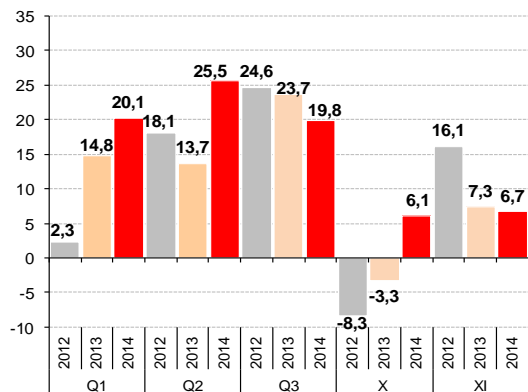
	2012				2013				2014				
	Q1	Q2	Q3	Q4	Q1	Q2	Q3	Q4	Q1	Q2	Q3	X	XI
Wolumeny (mld zł)													
Razem, w tym	781,8	799,9	824,5	829,2	844,0	857,7	881,4	875,9	896,0	921,6	941,4	947,4	954,1
sektor BK	713,2	731,4	754,7	756,3	764,9	778,5	801,3	793,3	808,8	834,4	853,7	859,8	865,7
sektor BS	68,6	68,5	69,8	72,9	79,1	79,2	80,1	82,6	87,2	87,2	87,6	87,6	88,4
Gosp. domowe	482,1	488,3	495,1	511,6	528,4	528,9	530,1	542,9	558,2	563,7	572,3	577,3	582,2
Przedsiębiorstwa	179,6	180,1	175,5	185,1	179,3	186,7	189,9	204,8	193,1	196,4	206,7	207,3	210,6
Budżet	54,9	64,9	82,9	59,8	66,5	74,2	89,0	55,3	79,1	93,2	86,0	86,2	88,3
Inst. niekom.	15,8	16,5	17,2	16,7	16,9	17,6	18,2	17,5	17,8	18,2	19,1	19,2	19,0
Inst. ubezpieczeniowe	23,6	22,6	23,5	21,5	19,5	16,5	16,2	15,8	14,5	15,2	16,2	16,3	15,8
Pozostałe niemon. inst. fin.	25,9	27,5	30,5	34,5	33,5	33,8	38,0	39,5	33,3	34,9	41,1	41,1	38,0

	Zmiany wolumenów (mld zł)												
	Q/Q											M/M	
Razem, w tym	2,3	18,1	24,6	4,6	14,8	13,7	23,7	-5,5	20,1	25,5	19,8	6,1	6,7
sektor BK	0,0	18,1	23,3	1,6	8,7	13,5	22,8	-8,0	15,5	25,6	19,4	6,1	5,9
sektor BS	2,3	0,0	1,3	3,1	6,1	0,2	0,9	2,5	4,6	0,0	0,4	0,0	0,8
Gosp. domowe	8,5	6,2	6,7	16,5	16,8	0,5	1,3	12,8	15,2	5,5	8,6	5,0	5,0
Przedsiębiorstwa	-19,3	0,5	-4,6	9,6	-5,8	7,4	3,2	14,9	-11,7	3,3	10,3	0,6	3,3
Budżet	5,9	10,1	17,9	-23,1	6,7	7,7	14,8	-33,7	23,8	14,1	-7,1	0,2	2,2
Inst. niekom.	0,5	0,7	0,7	-0,4	0,1	0,7	0,6	-0,7	0,4	0,4	0,9	0,1	0,1
Inst. ubezpieczeniowe	4,5	-1,0	0,9	-2,0	-2,0	-3,0	-0,3	-0,4	-1,3	0,7	1,0	0,2	0,2
Pozostałe niemon. inst. fin.	2,2	1,6	3,0	4,0	-1,0	0,3	4,1	1,6	-6,2	1,6	6,2	0,0	-3,1

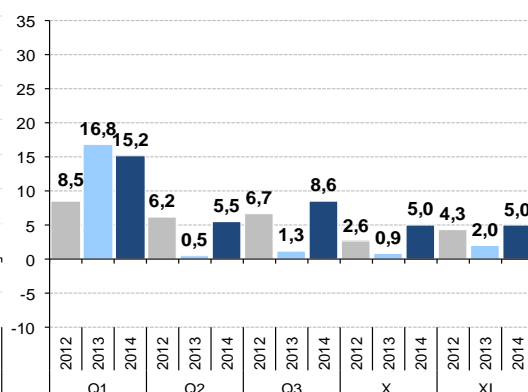
	Zmiany wolumenów (mld zł)								
	ROZCZNE		11 MIESIĘCY			MIESIĘCZNE			
	2012	2013	2012	2013	2014	XI 2012	XI 2013	XI 2014	
Razem, w tym	49,7	46,7	52,9	56,3	78,2	16,1	7,3	6,7	
sektor BK	43,0	37,0	47,7	47,8	72,4	15,0	6,4	5,9	
sektor BS	6,7	9,7	5,2	8,4	5,8	1,1	1,0	0,8	
Gosp. domowe	37,9	31,4	28,3	21,5	39,3	4,3	2,0	5,0	
Przedsiębiorstwa	-13,7	19,7	-20,1	8,4	5,8	0,9	0,6	3,3	
Budżet	10,8	-4,5	32,0	30,4	33,0	10,9	8,9	2,2	
Inst. niekom.	1,5	0,7	2,2	1,3	1,6	-0,2	-0,1	-0,2	
Inst. ubezpieczeniowe	2,4	-5,7	3,6	-5,7	0,0	-0,6	-2,7	-0,5	
Pozostałe niemon. inst. fin.	10,8	5,1	6,9	0,4	-1,5	0,8	-1,4	-3,1	



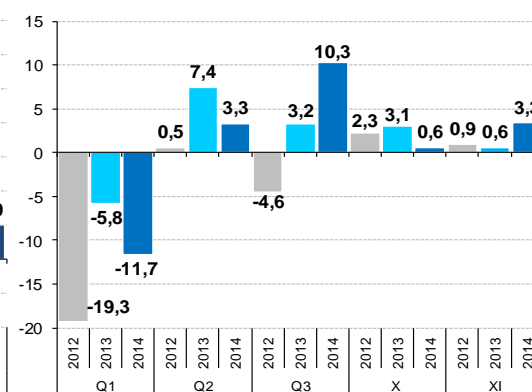
Zmiany Q/Q i M/M - depozyty klientowskie



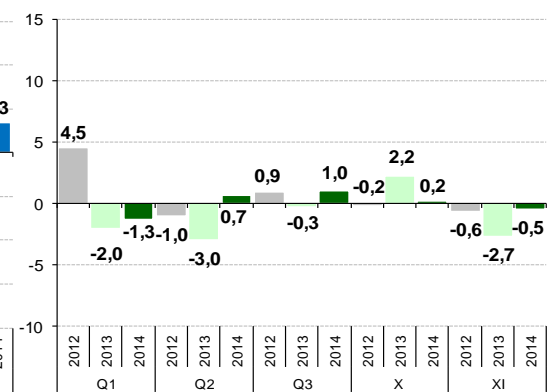
Zmiany Q/Q i M/M - gosp. domowe



Zmiany Q/Q i M/M - przedsiębiorstwa



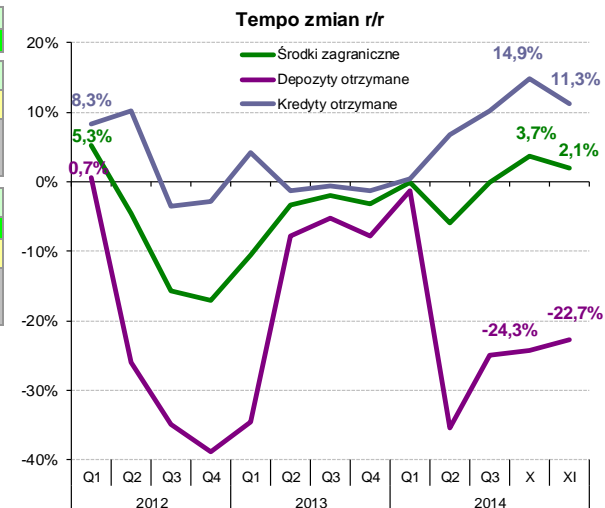
Zmiany Q/Q i M/M - inst. ubezpieczeniowe



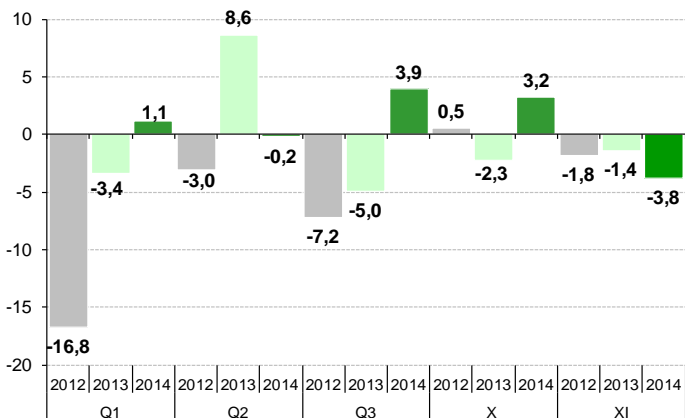
ŚRODKI ZAGRANICZNE*

*Zobowiązania wobec sektora finansowego – nierezzydent

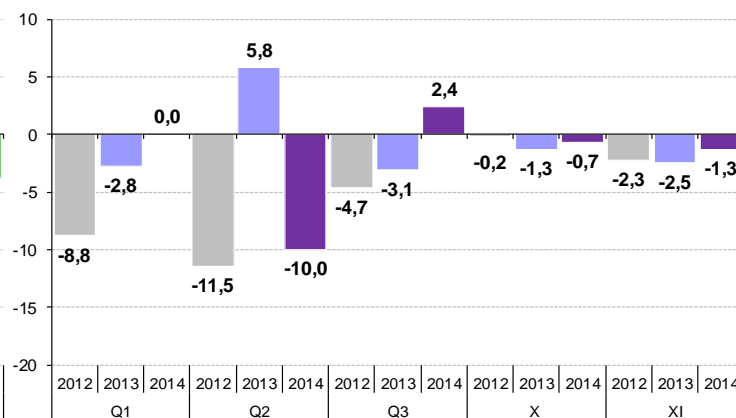
	2012				2013				2014				
	Q1	Q2	Q3	Q4	Q1	Q2	Q3	Q4	Q1	Q2	Q3	X	XI
Wolumeny (mld zł)													
Razem	160,8	157,8	150,6	147,4	143,9	152,5	147,6	142,7	143,8	143,6	147,5	150,7	146,9
Depozyty otrzymane	61,2	49,8	45,1	42,9	40,1	45,9	42,8	39,6	39,6	29,6	32,1	31,4	30,1
Kredyty otrzymane	99,6	108,0	105,4	104,5	103,8	106,7	104,8	103,1	104,2	114,0	115,5	119,3	116,8
Zmiany wolumenów (mld zł)													
Q/Q												M/M	
Razem	-16,8	-3,0	-7,2	-3,2	-3,4	8,6	-5,0	-4,9	1,1	-0,2	3,9	3,2	-3,8
Depozyty otrzymane	-8,8	-11,5	-4,7	-2,2	-2,8	5,8	-3,1	-3,2	0,0	-10,0	2,4	-0,7	-1,3
Kredyty otrzymane	-8,0	8,4	-2,6	-1,0	-0,7	2,9	-1,8	-1,7	1,1	9,8	1,5	3,9	-2,5
Zmiany wolumenów (mld zł)													
ROCZNE													
11 MIESIĘCY													
MIESIĘCZNE													
2012 2013 2014 2012 2013 2014 XI 2012 XI 2013 XI 2014													
Razem	-30,2	-4,6		-28,4	-3,4	4,2	-1,8	-1,4	-3,8				
Depozyty otrzymane	-27,2	-3,3		-27,4	-4,0	-9,5	-2,3	-2,5	-1,3				
Kredyty otrzymane	-3,1	-1,3		-1,0	0,5	13,7	0,4	1,1	-2,5				



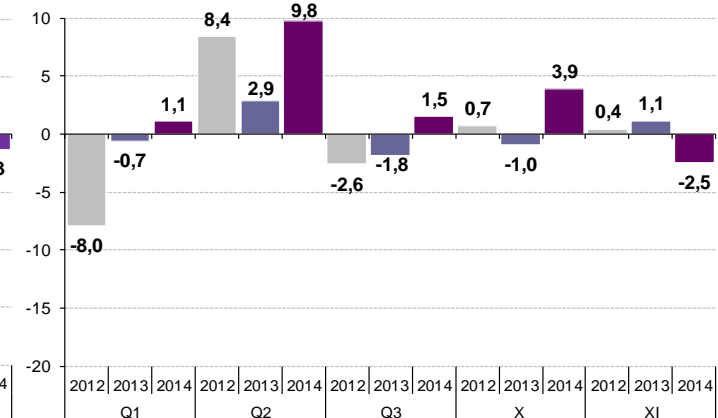
Zmiany Q/Q i M/M - środki zagraniczne



Zmiany Q/Q i M/M - depozyty otrzymane



Zmiany Q/Q i M/M - kredyty otrzymane



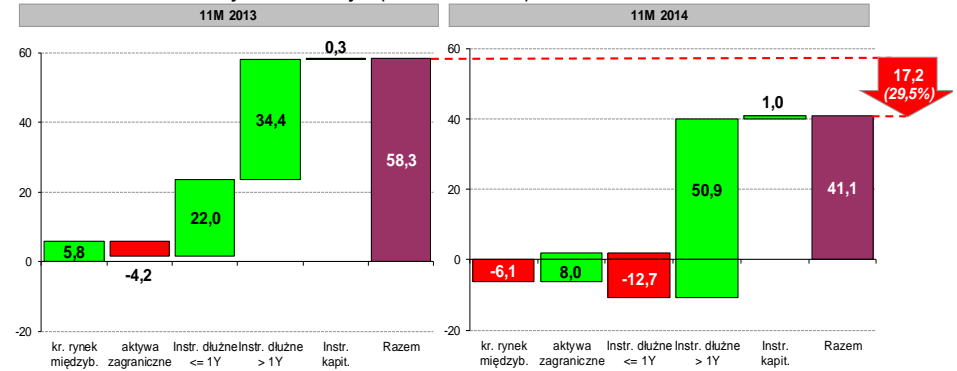
AKTYWA FINANSOWE

	2012				2013				2014				X	XI
	Q1	Q2	Q3	Q4	Q1	Q2	Q3	Q4	Q1	Q2	Q3	Q4		
Wolumeny (mld zł)														
Razem, w tym	309,2	310,3	323,6	314,2	351,5	367,3	366,6	353,7	354,1	384,5	416,6	389,1	394,9	
krajowy rynek międzybankowy	34,6	33,5	35,9	34,3	38,7	37,9	44,9	38,8	38,7	47,4	49,5	34,9	32,7	
aktywa zagraniczne	11,2	17,5	21,5	20,5	15,4	14,9	23,5	15,1	14,9	26,2	24,7	22,7	23,1	
papiery wartościowe	263,4	259,4	266,1	259,4	297,3	314,5	298,1	299,8	300,5	310,8	342,4	331,6	339,0	
instrumenty dłużne	260,1	256,3	263,2	256,5	294,4	311,6	295,0	296,4	297,1	306,9	338,2	327,3	334,6	
do 1 roku	96,5	103,0	113,8	107,6	132,9	137,0	116,2	117,6	100,4	101,0	111,3	100,7	104,9	
s. finansowy	88,1	94,9	106,1	100,3	123,3	130,1	112,3	114,5	95,7	96,7	106,6	94,9	99,2	
s. niefinansowy	2,6	1,4	2,5	2,6	1,7	1,7	1,5	1,2	1,4	1,4	2,3	2,0	1,9	
budżet	5,8	6,7	5,2	4,7	7,9	5,2	2,5	1,9	3,3	3,0	2,4	3,8	3,8	
powyżej 1 roku	163,5	153,4	149,4	149,0	161,4	174,5	178,8	178,8	196,6	205,9	226,9	226,6	229,7	
s. finansowy	8,6	9,3	9,4	9,8	9,9	9,0	9,4	9,2	9,2	10,3	12,1	10,5	10,7	
s. niefinansowy	9,9	10,1	10,3	10,9	10,8	12,1	12,4	15,0	16,0	17,1	21,6	21,7	22,2	
budżet	145,0	134,0	129,6	128,3	140,8	153,4	157,1	154,5	171,5	178,5	193,2	194,4	196,8	
instrumenty kapitałowe	3,3	3,0	2,9	2,9	3,0	3,0	3,1	3,4	3,4	3,9	4,1	4,3	4,4	

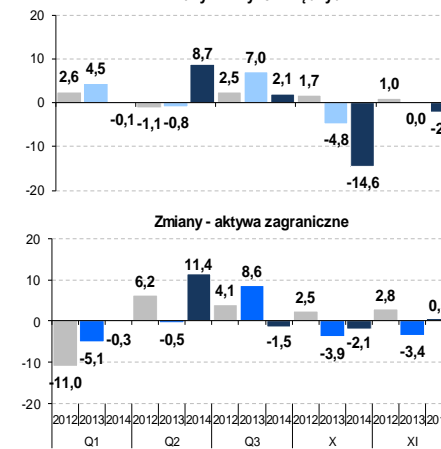
	Zmiany wolumenów (mld zł)												
	Q/Q										M/M		
Razem, w tym	-2,5	1,1	13,3	-9,4	37,3	15,9	-0,7	-12,9	0,3	30,4	32,2	-27,5	5,7
krajowy rynek międzybankowy	2,6	-1,1	2,5	-1,7	4,5	-0,8	7,0	-6,1	-0,1	8,7	2,1	-14,6	-2,2
aktywa zagraniczne	-11,0	6,2	4,1	-1,1	-5,1	-0,5	8,6	-8,4	-0,3	11,4	-1,5	-2,1	0,5
papiery wartościowe	5,9	-4,0	6,7	-6,7	37,9	17,2	-16,4	1,6	0,7	10,3	31,6	-10,8	7,4
instrumenty dłużne	5,5	-3,7	6,9	-6,7	37,8	17,2	-16,6	1,4	0,7	9,8	31,3	-10,9	7,3
do 1 roku	-7,2	6,4	10,9	-6,3	25,4	4,1	-20,8	1,4	-17,2	0,6	10,3	-10,6	4,2
s. finansowy	-6,6	6,8	11,2	-5,9	23,0	6,8	-17,9	2,2	-18,7	0,9	9,9	-11,7	4,3
s. niefinansowy	0,3	-1,2	1,2	0,1	-0,9	0,0	-0,3	-0,3	0,2	-0,1	0,9	-0,3	-0,1
budżet	-0,9	0,8	-1,5	-0,5	3,2	-2,8	-2,7	-0,5	1,3	-0,3	-0,5	1,4	0,0
powyżej 1 roku	12,7	-10,2	-4,0	-0,4	12,5	13,1	4,3	0,0	17,9	9,3	21,0	-0,3	3,1
s. finansowy	0,7	0,7	0,1	0,3	0,1	-0,9	0,4	-0,2	0,0	1,1	1,8	-1,6	0,1
s. niefinansowy	0,6	0,2	0,2	0,6	-0,1	1,3	0,2	2,7	1,0	1,1	4,5	0,1	0,6
budżet	11,5	-11,1	-4,3	-1,3	12,5	12,7	3,6	-2,5	16,9	7,0	14,7	1,2	2,5
instrumenty kapitałowe	0,4	-0,2	-0,1	0,0	0,1	0,0	0,2	0,2	0,1	0,4	0,3	0,1	0,1

	Zmiany wolumenów (mld zł)								
	ROCZNE			11 MIESIĘCY			MIESIĘCZNE		
	2012	2013	2014	2012	2013	2014	XI 2012	XI 2013	XI 2014
Razem, w tym	2,5	39,5	27,6	58,3	41,1	11,0	0,8	5,7	
krajowy rynek międzybankowy	2,3	4,5	6,6	5,8	-6,1	1,0	0,0	-2,2	
aktywa zagraniczne	-1,7	-5,3	4,7	-4,2	8,0	2,8	-3,4	0,5	
papiery wartościowe	2,0	40,3	16,4	56,8	39,2	7,2	4,3	7,4	
instrumenty dłużne	2,0	39,9	16,4	56,4	38,2	7,2	4,3	7,3	
do 1 roku	3,8	10,0	19,1	22,0	-12,7	3,7	0,4	4,2	
s. finansowy	5,6	14,2	19,9	24,2	-15,3	3,6	0,4	4,3	
s. niefinansowy	0,3	-1,4	0,3	-1,2	0,7	0,0	0,0	-0,1	
budżet	-2,1	-2,7	-1,0	-0,9	1,9	0,1	-0,1	0,0	
powyżej 1 roku	-1,8	29,8	-2,8	34,4	50,9	3,5	3,9	3,1	
s. finansowy	1,9	-0,6	1,2	-0,6	1,4	0,0	-0,1	0,1	
s. niefinansowy	1,5	4,1	1,5	2,4	7,2	0,3	0,6	0,6	
budżet	-5,2	26,2	-5,5	32,6	42,3	3,3	3,4	2,5	
instrumenty kapitałowe	0,0	0,5	0,0	0,3	1,0	0,0	0,0	0,1	

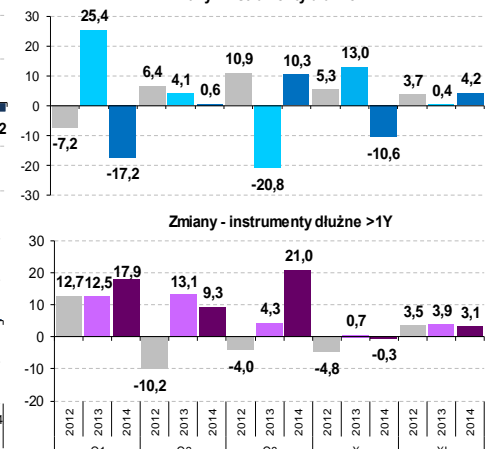
Porównanie zmian aktywów finansowych (nominalnie - mld zł)



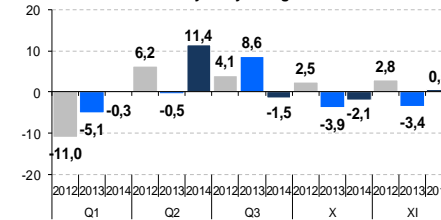
Zmiany - kr. rynek międzyb.



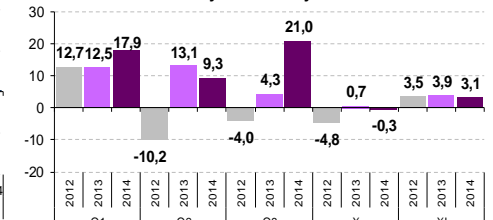
Zmiany - instrumenty dłużne <=1Y



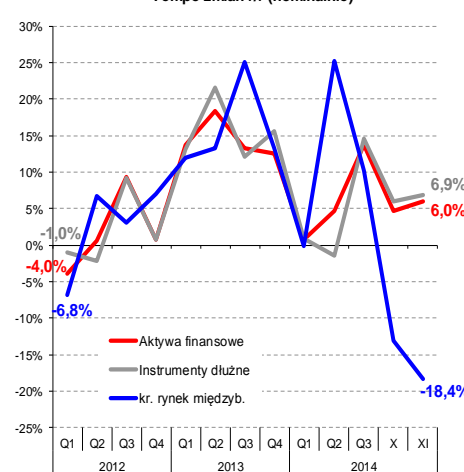
Zmiany - aktywa zagraniczne



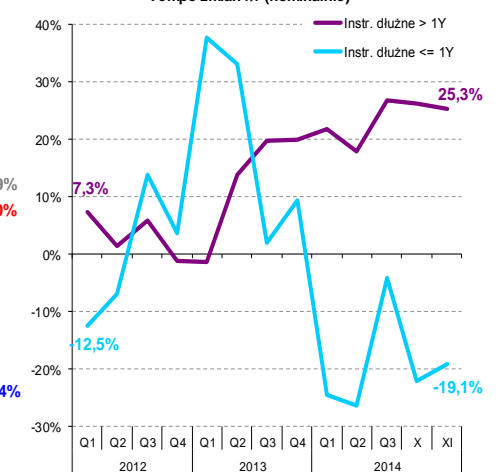
Zmiany - instrumenty dłużne >1Y



Tempo zmian r/r (nominalnie)



Tempo zmian r/r (nominalnie)

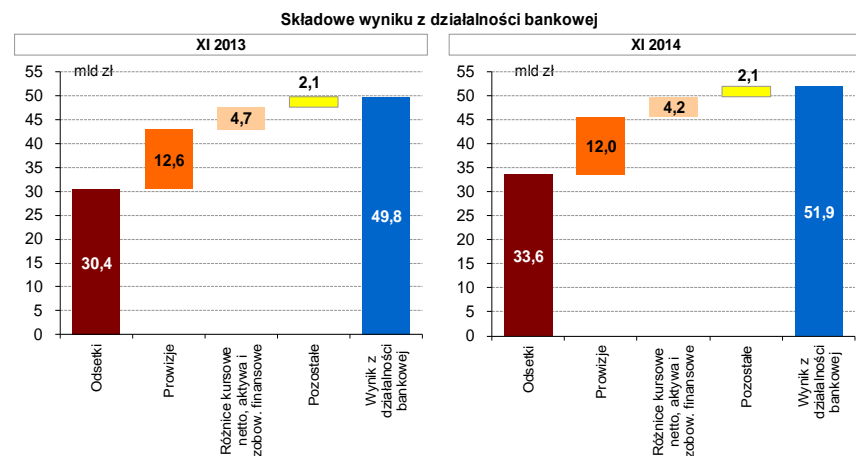
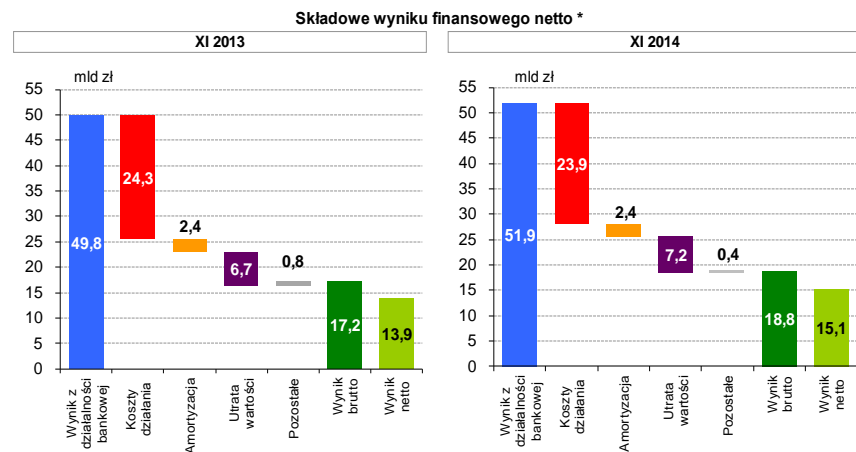


SEKTOR BANKOWY – RACHUNEK ZYSKÓW I STRAT

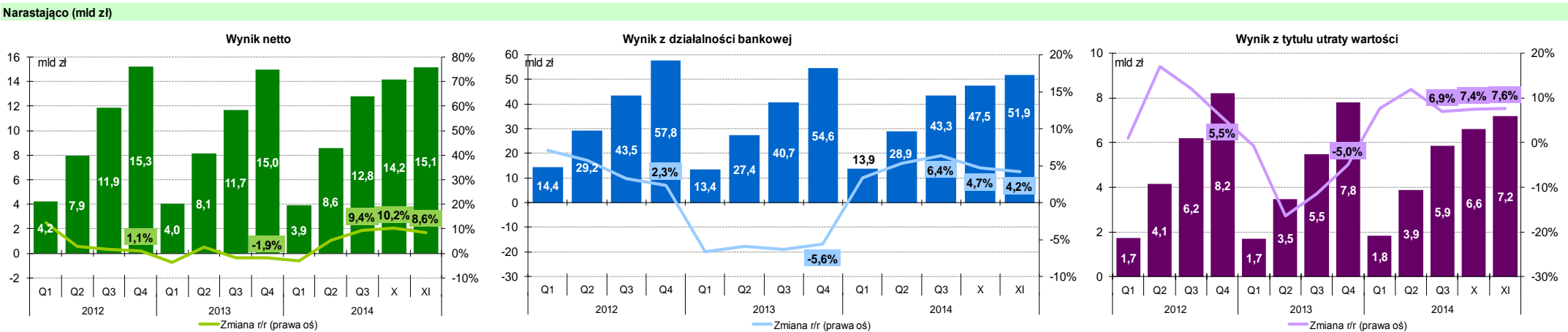
	2012				2013				2014				
	Q1	Q2	Q3	Q4	Q1	Q2	Q3	Q4	Q1	Q2	Q3	X	XI
Narastająco (mld zł)													
Wynik z działalności bankowej	14,4	29,2	43,5	57,8	13,4	27,4	40,7	54,6	13,9	28,9	43,3	47,5	51,9
Wynik z tytułu odsetek	8,9	17,6	26,5	35,1	8,1	16,1	24,6	34,3	9,1	18,5	28,0	30,7	33,6
Wynik z tytułu opłat i prowizji	3,4	6,9	10,4	13,9	3,4	6,8	10,2	13,0	3,3	6,7	10,0	11,0	12,0
Wynik z tytułu różnic kursowych netto oraz aktywów i zobowiązań finansowych	1,7	3,3	5,0	6,6	1,4	2,8	4,0	5,1	1,2	2,4	3,6	3,8	4,2
Pozostały wynik z działalności bankowej	0,4	1,3	1,6	2,2	0,6	1,7	2,0	2,1	0,2	1,3	1,8	2,0	2,1
Koszty działania banku	6,6	13,4	20,1	26,9	6,5	13,2	19,8	26,7	6,6	13,3	19,8	21,6	23,9
Amortyzacja środków trwałych i WNIP	0,6	1,2	1,9	2,5	0,6	1,3	1,9	2,6	0,7	1,3	2,0	2,2	2,4
Wynik z tytułu utraty wartości	1,7	4,1	6,2	8,2	1,7	3,5	5,5	7,8	1,8	3,9	5,9	6,6	7,2
Wynik brutto z działalności kontynuowanej	5,2	9,8	14,8	18,9	5,0	10,0	14,3	18,5	4,9	10,6	15,8	17,6	18,8
Wynik netto	4,2	7,9	11,9	15,3	4,0	8,1	11,7	15,0	3,9	8,6	12,8	14,2	15,1

	Kwartalnie/Miesięcznie (mld zł)												
	2012				2013				2014				
Wynik z działalności bankowej	14,4	14,8	14,3	14,3	13,4	14,0	13,3	13,8	13,9	15,0	14,5	4,2	4,3
Wynik z tytułu odsetek	8,9	8,7	8,9	8,5	8,1	8,0	8,5	9,7	9,1	9,3	9,6	2,6	2,9
Wynik z tytułu opłat i prowizji	3,4	3,5	3,5	3,5	3,4	3,4	3,4	2,9	3,3	3,4	3,2	1,0	1,0
Wynik z tytułu różnic kursowych netto oraz aktywów i zobowiązań finansowych	1,7	1,6	1,6	1,6	1,4	1,4	1,1	1,1	1,2	1,2	1,2	0,3	0,3
Pozostały wynik z działalności bankowej	0,4	0,9	0,3	0,6	0,6	1,1	0,2	0,2	0,2	1,0	0,5	0,3	0,1
Koszty działania banku	6,6	6,7	6,7	6,9	6,5	6,7	6,6	6,8	6,6	6,7	6,6	1,8	2,2
Amortyzacja środków trwałych i WNIP	0,6	0,6	0,6	0,7	0,6	0,6	0,7	0,7	0,7	0,7	0,7	0,2	0,2
Wynik z tytułu utraty wartości	1,7	2,4	2,0	2,0	1,7	1,8	2,0	2,3	1,8	2,0	2,0	0,7	0,6
Wynik brutto z działalności kontynuowanej	5,2	4,6	4,9	4,2	5,0	5,0	4,4	4,1	4,9	5,7	5,2	1,8	1,2
Wynik netto	4,2	3,7	3,9	3,4	4,0	4,1	3,5	3,3	3,9	4,6	4,2	1,4	1,0

	Zmiana r/r				Narastająco (mld zł)			Miesięcznie (mld zł)		
	ROCZNA				11 MIESIĘCY			Listopad		
	2012	2013	2012	2013	2012	2013	2014	2012	2013	2014
Wynik z działalności bankowej	1,3	-3,2	2,3%	-5,6%	53,2	49,8	51,9	4,9	4,4	4,3
Wynik z tytułu odsetek	0,3	-0,8	0,9%	-2,2%	32,3	30,4	33,6	2,9	2,8	2,9
Wynik z tytułu opłat i prowizji	0,1	-0,9	0,7%	-6,2%	12,7	12,6	12,0	1,1	1,2	1,0
Wynik z tytułu różnic kursowych netto oraz aktywów i zobowiązań finansowych	0,4	-1,5	7,0%	-23,3%	6,1	4,7	4,2	0,6	0,3	0,3
Pozostały wynik z działalności bankowej	0,5	-0,1	26,8%	-3,4%	2,0	2,1	2,1	0,3	0,1	0,1
Koszty działania banku	0,7	-0,3	2,5%	-1,0%	24,6	24,3	23,9	2,3	2,2	2,2
Amortyzacja środków trwałych i WNIP	0,0	0,1	-0,8%	3,4%	2,3	2,4	2,4	0,2	0,2	0,2
Wynik z tytułu utraty wartości	0,4	-0,4	5,5%	-5,0%	7,4	6,7	7,2	0,6	0,5	0,6
Wynik brutto z działalności kontynuowanej	-0,1	-0,5	-0,4%	-2,4%	18,1	17,2	18,8	1,7	1,4	1,2
Wynik netto	0,2	-0,3	1,1%	-1,9%	14,6	13,9	15,1	1,4	1,1	1,0



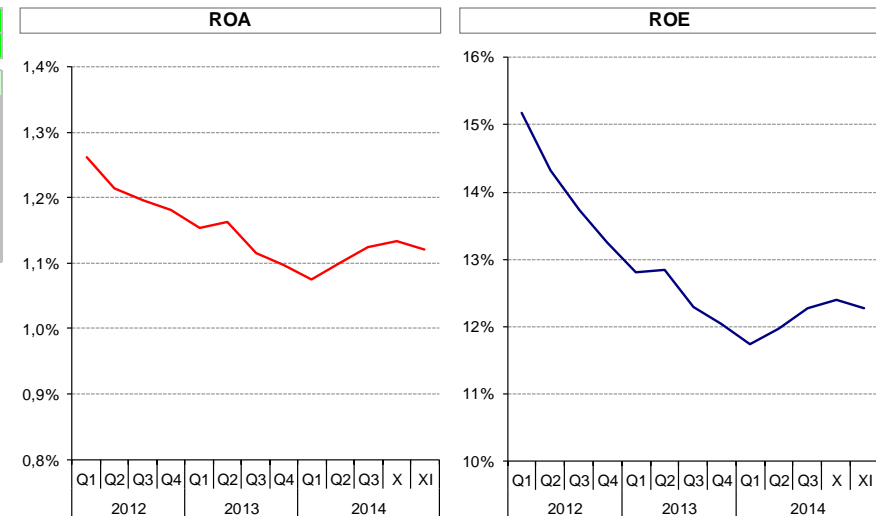
* w 2013 r. wystąpiły czynniki niezwiązane z podstawową działalnością bankową



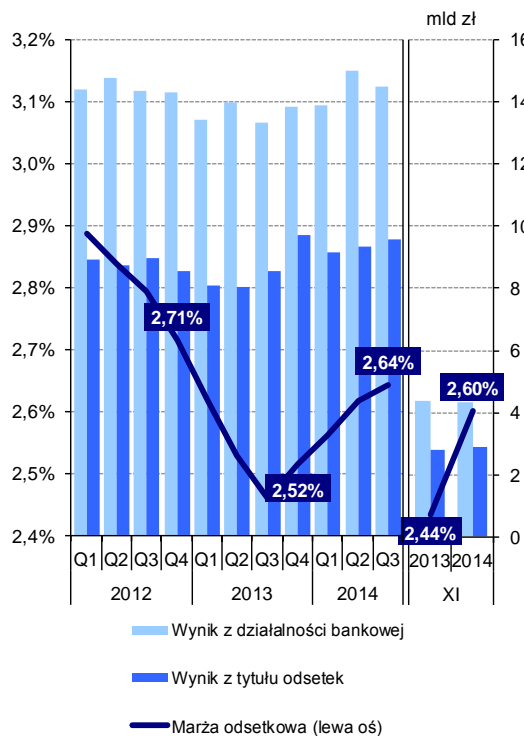
SEKTOR BANKOWY – WSKAŹNIKI EFEKTYWNOŚCI

	2012				2013					2014				
	Q1	Q2	Q3	Q4	Q1	Q2	Q3	XI	Q4	Q1	Q2	Q3	X	XI
	Poziom (%)													
ROA	1,26	1,21	1,19	1,18	1,15	1,16	1,12	1,07	1,10	1,07	1,10	1,12	1,13	1,12
ROE	15,18	14,32	13,73	13,26	12,80	12,84	12,28	11,77	12,03	11,73	11,97	12,28	12,40	12,26
Marża odsetkowa	2,89	2,84	2,79	2,71	2,62	2,53	2,46	2,44	2,52	2,56	2,62	2,64	2,61	2,60
Marża prowizyjna	1,12	1,10	1,09	1,08	1,06	1,04	1,02	1,02	0,96	0,94	0,93	0,90	0,88	0,86
C/I	50,98	50,71	51,02	50,99	51,62	52,30	53,30	53,70	53,65	53,36	52,44	51,24	50,89	51,02
Obciążenie wyniku działalności bankowej wynikiem z tytułu utraty wartości	13,58	14,44	14,61	14,21	14,43	13,44	13,64	13,87	14,30	14,42	14,67	14,31	14,56	14,67

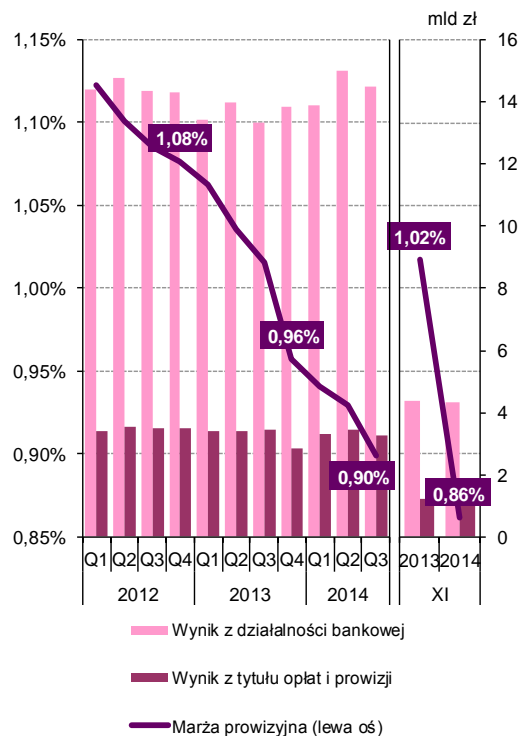
	Zmiana (p.p.)				
	ROZNA		11 MIESIĘCY		2014
	2012	2013	2012	2013	
ROA	-0,08	-0,08	-0,05	-0,14	0,05
ROE	-1,96	-1,22	-1,54	-1,92	0,49
Marża odsetkowa	-0,18	-0,20	-0,14	-0,31	0,17
Marża prowizyjna	-0,07	-0,12	-0,07	-0,06	-0,16
C/I	-0,07	2,66	-0,57	2,88	-2,68
Obciążenie wyniku działalności bankowej wynikiem z tytułu utraty wartości	0,43	0,09	1,36	-0,78	0,80



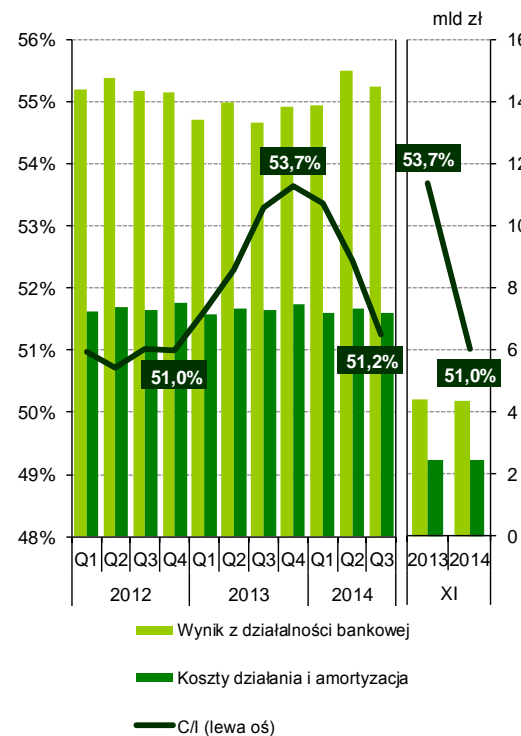
Marża odsetkowa



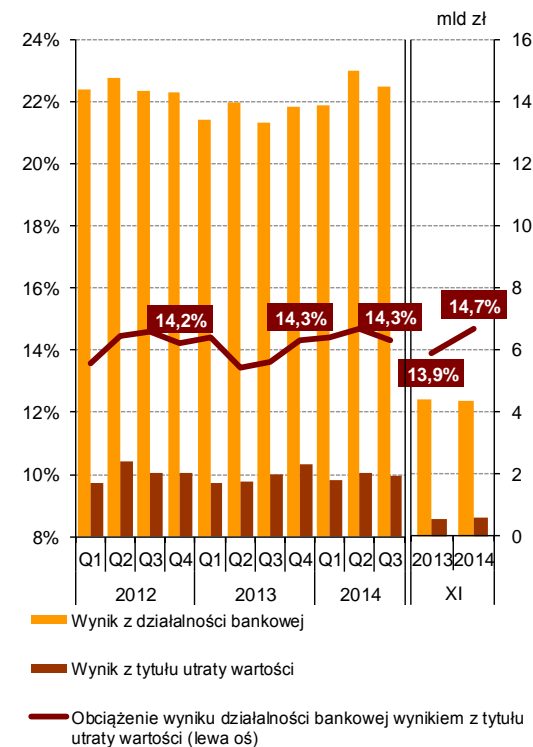
Marża prowizyjna



C/I



Obciążenie wyniku działalności bankowej wynikiem z tytułu utraty wartości

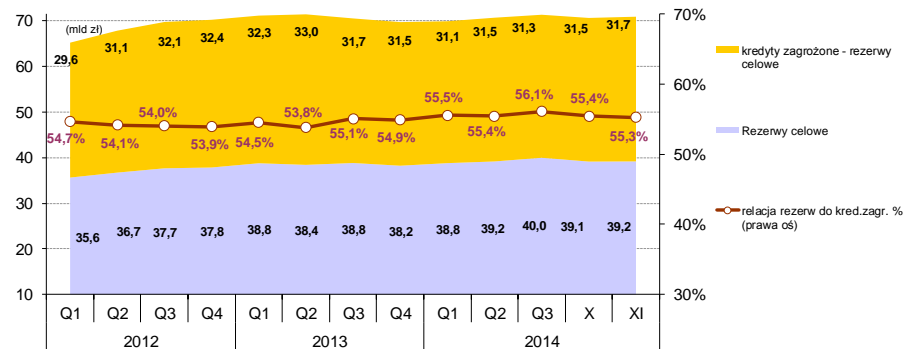
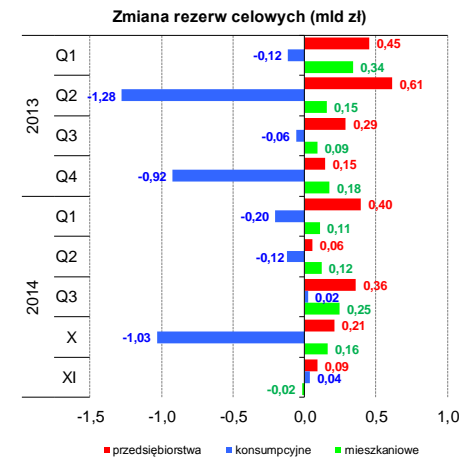
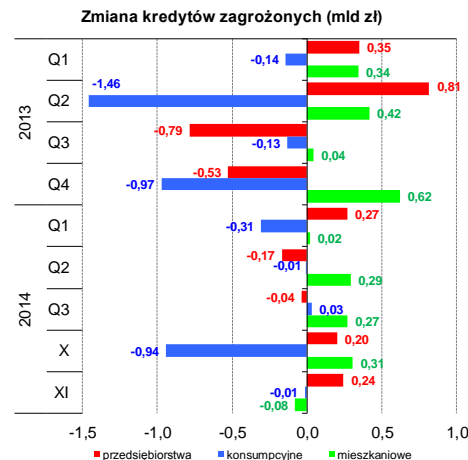
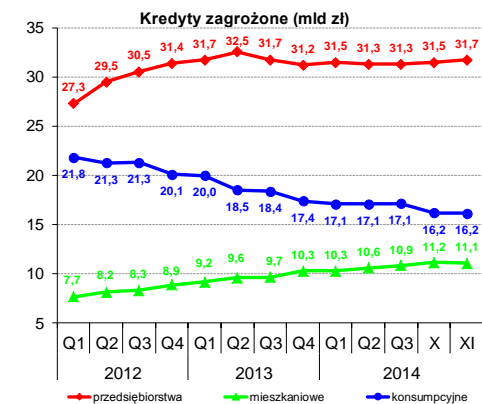
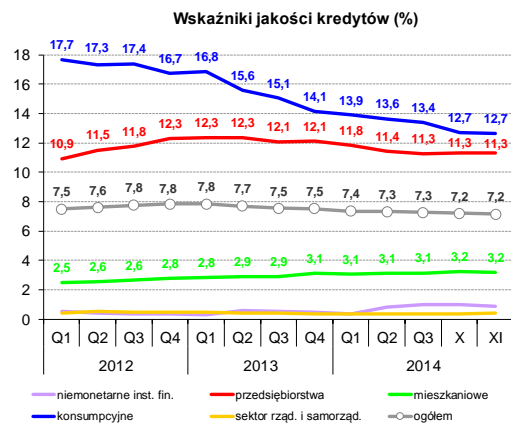


JAKOŚĆ KREDYTÓW KLIENTOWSKICH W SEKTORZE BANKOWYM

	2012				2013				2014					Zmiana			
	Q1	Q2	Q3	Q4	Q1	Q2	Q3	Q4	Q1	Q2	Q3	X	XI	r/r	m/m		
Wskaźniki jakości (%)																	
															p.p.		
Razem, w tym	7,5	7,6	7,8	7,8	7,8	7,7	7,5	7,4	7,3	7,3	7,2	7,2	-0,5	0,0			
sektor BK	7,6	7,7	7,9	8,0	8,0	7,8	7,7	7,6	7,5	7,4	7,3	7,3	7,2	-0,5	0,0		
sektor BS	5,4	5,5	5,6	5,7	5,8	5,9	5,9	5,9	6,0	6,0	6,4	6,3	6,3	0,4	-0,1		
<i>PLN</i>	9,6	9,8	9,8	9,8	9,8	9,6	9,3	9,0	8,8	8,6	8,5	8,4	8,3	-1,0	-0,1		
<i>walutowe</i>	2,9	2,9	3,1	3,1	3,1	3,3	3,3	3,6	3,8	3,9	4,0	4,1	4,0	0,6	0,0		
sektor niefinansowy, w tym	8,4	8,5	8,8	8,9	8,9	8,7	8,6	8,5	8,4	8,3	8,2	8,1	8,1	-0,5	0,0		
przedsiębiorstwa	10,9	11,5	11,8	12,3	12,3	12,3	12,1	12,1	11,8	11,4	11,3	11,3	11,3	-0,9	0,0		
konsumpcyjne	17,7	17,3	17,4	16,7	16,8	15,6	15,1	14,1	13,9	13,6	13,4	12,7	12,7	-1,8	0,0		
mieszaniowie, w tym	2,5	2,6	2,6	2,8	2,8	2,9	2,9	3,1	3,1	3,1	3,2	3,2	3,2	0,1	0,0		
<i>PLN</i>	3,7	3,8	3,8	4,0	4,1	4,1	4,0	3,9	3,7	3,6	3,6	3,6	3,6	-0,3	0,0		
<i>walutowe</i>	1,7	1,7	1,7	1,8	1,8	1,9	1,9	2,3	2,4	2,6	2,8	2,7	2,7	0,5	0,0		
nienometyczne inst. fin.	0,5	0,4	0,4	0,4	0,3	0,6	0,5	0,5	0,3	0,8	1,0	1,0	0,9	0,4	-0,1		
sektor rząd. i samorząd.	0,4	0,5	0,5	0,5	0,5	0,4	0,4	0,4	0,4	0,4	0,4	0,4	0,4	0,0	0,0		

	Kredyty zagrożone - wolumeny (mld zł)												%		Udział	
	Q1	Q2	Q3	Q4	Q1	Q2	Q3	Q4	Q1	Q2	Q3	X	XI			
Razem, w tym	65,2	67,8	69,7	70,2	71,1	71,4	70,5	69,7	69,9	70,7	71,3	70,6	70,9	-0,2	0,4	100,0
sektor BK	62,5	65,0	66,7	67,2	68,0	68,1	67,1	66,2	66,3	66,9	67,2	66,5	66,8	-1,1	0,4	94,2
sektor BS	2,7	2,8	3,0	3,0	3,1	3,3	3,4	3,5	3,6	3,7	4,1	4,1	4,1	18,2	-0,1	5,8
<i>PLN</i>	57,1	59,6	61,4	61,8	62,7	62,3	61,8	60,1	59,9	60,3	60,6	59,6	59,9	-3,2	0,5	84,5
<i>walutowe</i>	8,1	8,2	8,3	8,4	8,4	9,1	8,7	9,6	10,0	10,4	10,7	11,0	11,0	20,8	-0,5	15,5
sektor niefinansowy, w tym	64,8	67,3	69,2	69,7	70,6	70,8	70,0	69,2	69,4	70,0	70,6	69,9	70,1	-0,5	0,3	98,9
przedsiębiorstwa	27,3	29,5	30,5	31,4	31,7	32,5	31,7	31,2	31,5	31,3	31,3	31,5	31,7	-0,4	0,8	44,7
konsumpcyjne	21,8	21,3	21,3	20,1	20,0	18,5	18,4	17,4	17,1	17,1	17,1	16,2	16,2	-9,6	-0,1	22,8
mieszaniowie, w tym	7,7	8,2	8,3	8,9	9,2	9,6	9,7	10,3	10,3	10,6	10,9	11,2	11,1	8,1	-0,7	15,6
<i>PLN</i>	4,5	5,0	5,2	5,7	6,0	6,3	6,3	6,4	6,3	6,4	6,6	6,7	6,7	4,2	-0,2	9,4
<i>walutowe</i>	3,2	3,2	3,1	3,2	3,2	3,4	3,3	3,9	4,0	4,2	4,3	4,5	4,4	14,6	-1,4	6,2
nienometyczne inst. fin.	0,1	0,1	0,1	0,1	0,1	0,2	0,2	0,2	0,2	0,4	0,4	0,4	0,4	122,6	0,3	0,6
sektor rząd. i samorząd.	0,3	0,4	0,4	0,4	0,4	0,3	0,3	0,3	0,3	0,3	0,3	0,3	0,3	1,8	10,8	0,4

	Rezerwy celowe - wolumeny (mld zł)												%		Udział	
	Q1	Q2	Q3	Q4	Q1	Q2	Q3	Q4	Q1	Q2	Q3	X	XI			
Razem, w tym	35,6	36,7	37,7	37,8	38,8	38,4	38,8	38,2	38,8	39,2	40,0	39,1	39,2	1,7	0,1	100,0
sektor BK	34,8	35,9	36,8	36,9	37,8	37,5	37,8	37,2	37,7	38,1	38,9	38,0	38,0	1,3	0,1	97,1
sektor BS	0,8	0,9	0,9	0,9	0,9	1,0	1,0	1,0	1,0	1,1	1,1	1,1	1,1	14,2	0,6	2,9
<i>PLN</i>	32,5	33,4	34,5	34,7	35,5	34,9	35,3	34,5	34,8	35,2	35,7	34,8	34,9	-0,2	0,2	89,0
<i>walutowe</i>	3,1	3,4	3,2	3,1	3,3	3,5	3,6	3,8	3,9	4,0	4,2	4,4	4,3	19,7	-1,0	11,0
sektor niefinansowy, w tym	35,5	36,5	37,5	37,7	38,6	38,2	38,6	38,0	38,6	39,0	39,8	38,9	39,0	1,7	0,1	99,5
przedsiębiorstwa	10,8	11,6	12,0	12,8	13,3	13,9	14,2	14,3	14,7	14,8	15,1	15,4	15,4	7,6	0,6	39,4
konsumpcyjne	16,8	16,4	16,5	15,4	15,3	14,0	13,9	13,0	12,8	12,7	12,7	11,7	11,7	-12,0	0,3	29,9
mieszaniowie, w tym	3,5	3,9	4,0	4,3	4,6	4,8	4,9	5,0	5,1	5,3	5,5	5,7	5,7	13,6	-0,3	14,4
<i>PLN</i>	2,3	2,6	2,7	2,9	3,2	3,3	3,4	3,4	3,5	3,5	3,7	3,8	3,8	11,6	0,8	9,7
<i>walutowe</i>	1,2	1,3	1,3	1,3	1,4	1,4	1,4	1,6	1,7	1,7	1,8	1,9	1,8	18,0	-2,5	4,7
nienometyczne inst. fin.	0,1	0,1	0,1	0,1	0,1	0,1	0,1	0,1	0,1	0,1	0,1	0,1	0,1	17,7	0,8	0,3
sektor rząd. i samorząd.	0,1	0,1	0,1	0,1	0,1	0,1	0,1	0,1	0,1	0,1	0,1	0,1	0,1	-15,3	-1,2	0,1

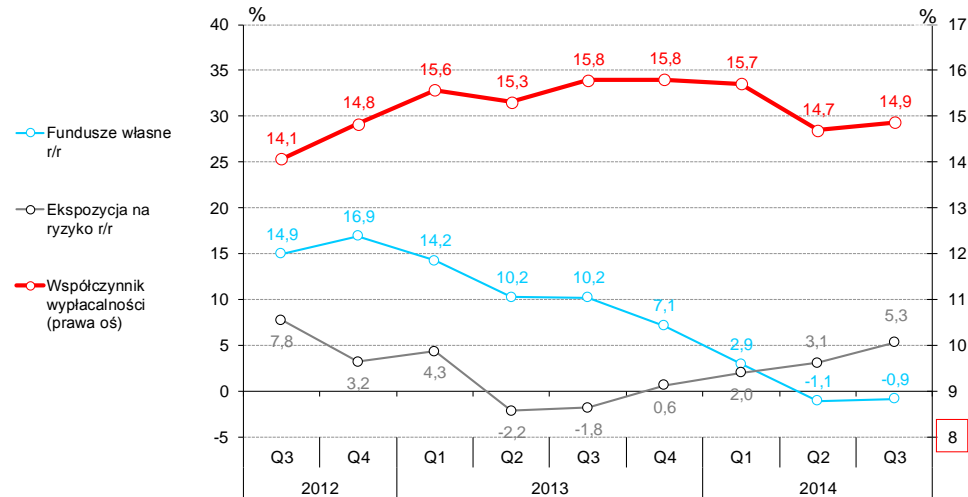


ADEKWATNOŚĆ KAPITAŁOWA*

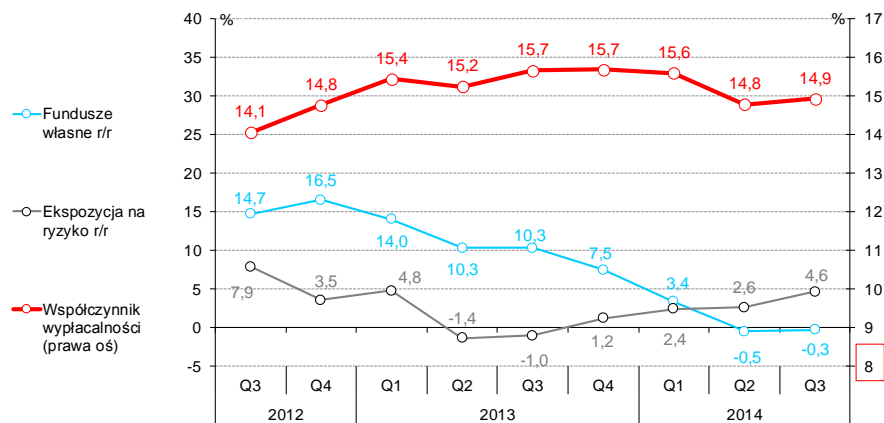
*od Q2 2014 zmiana sprawozdawczości COREP (zmiana taksonomii oraz zmiana częstości sprawozdań z miesięcznej na kwartalną)

	2012		2013				2014		Zmiany (p.p.)		
	Q3	Q4	Q1	Q2	Q3	Q4	Q1	Q2	Q3	r/r	q/q
Sektor bankowy											
Współczynnik wypłacalności (%)	14,1	14,8	15,4	15,2	15,7	15,7	15,6	14,8	14,9	-0,73	0,14
Fundusze własne (mld zł)	126,4	129,0	135,8	136,1	139,3	138,6	140,4	135,4	138,9	-0,3%	2,6%
Ekspozycja na ryzyko (mld zł)	899,0	873,7	879,8	892,3	889,7	883,9	900,7	915,6	930,7	4,6%	1,6%
Sektor BK											
Współczynnik wypłacalności (%)	14,1	14,8	15,6	15,3	15,8	15,8	15,7	14,7	14,9	-0,92	0,17
Fundusze własne (mld zł)	117,7	120,3	126,8	126,5	129,7	128,9	130,5	125,1	128,6	-0,9%	2,8%
Ekspozycja na ryzyko (mld zł)	837,2	811,0	814,6	826,1	821,9	815,8	830,8	851,4	865,5	5,3%	1,7%
Sektor BS											
Współczynnik wypłacalności (%)	13,9	13,8	13,9	14,4	14,2	14,3	14,1	16,1	15,8	1,64	-0,22
Fundusze własne (mld zł)	8,6	8,7	9,0	9,5	9,6	9,7	9,9	10,3	10,3	7,4%	0,1%
Ekspozycja na ryzyko (mld zł)	61,8	62,6	65,3	66,3	67,8	68,1	69,9	64,2	65,2	-3,8%	1,6%

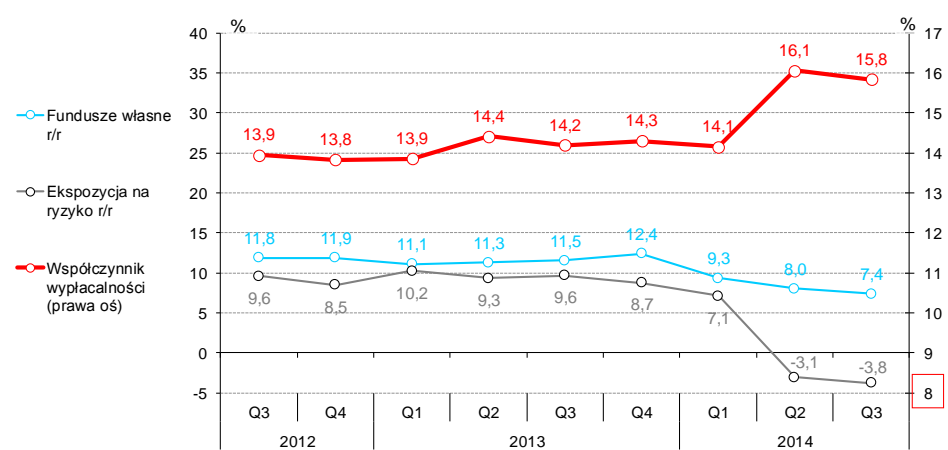
Sektor BK



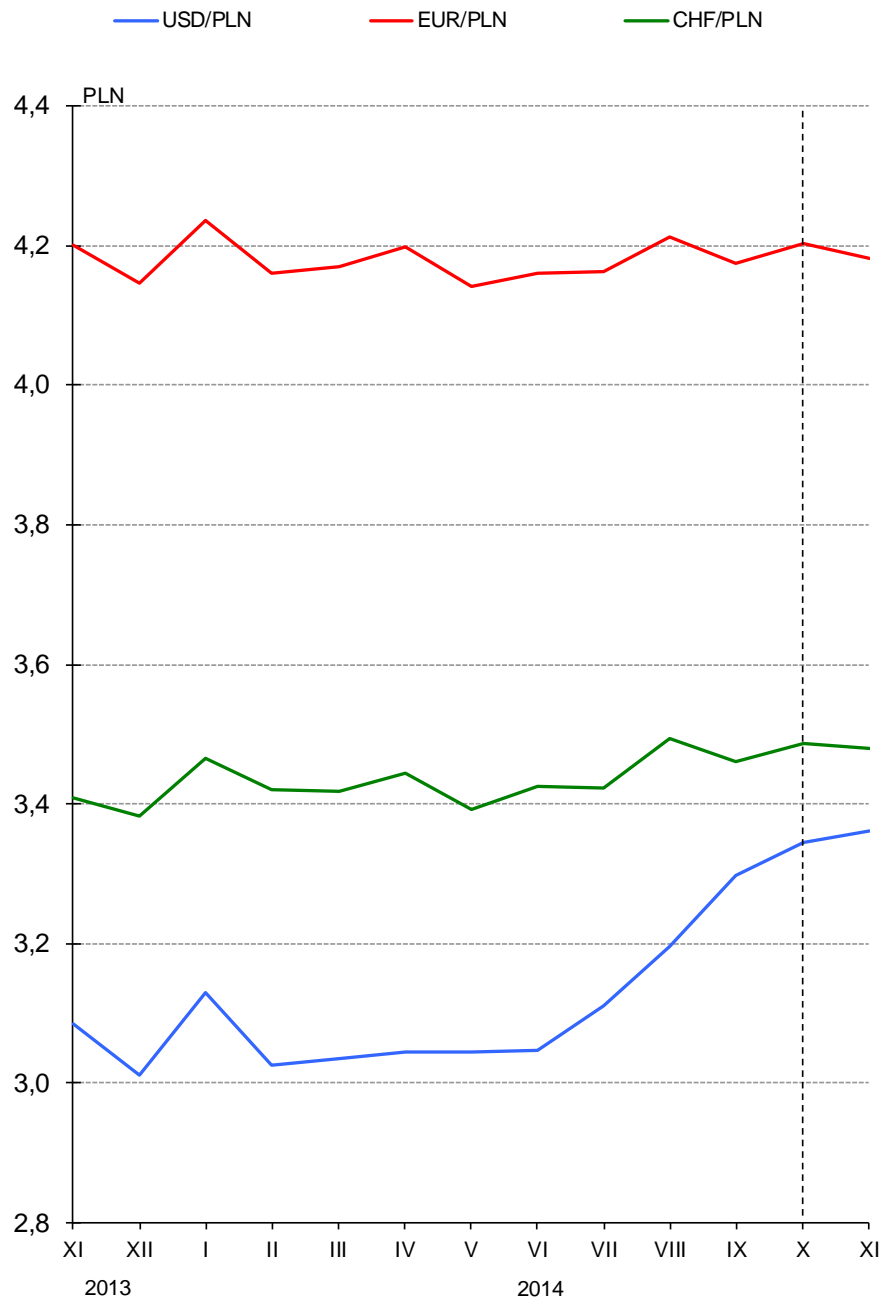
Sektor bankowy



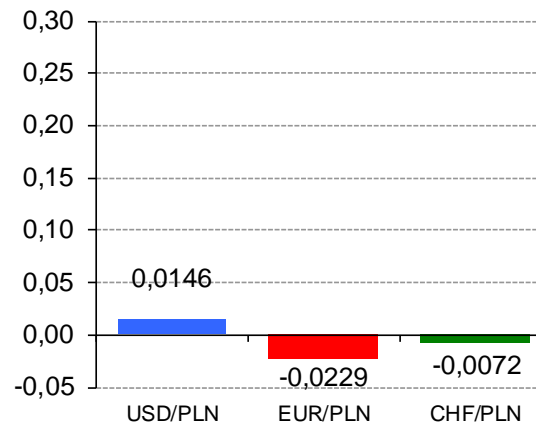
Sektor BS



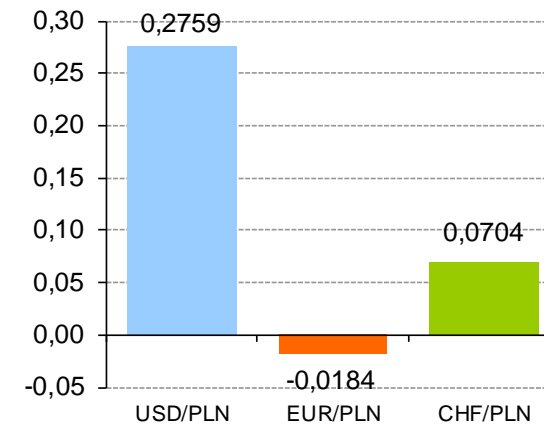
KURSY WALUT NA KONIEC MIESIĄCA (wg danych NBP)



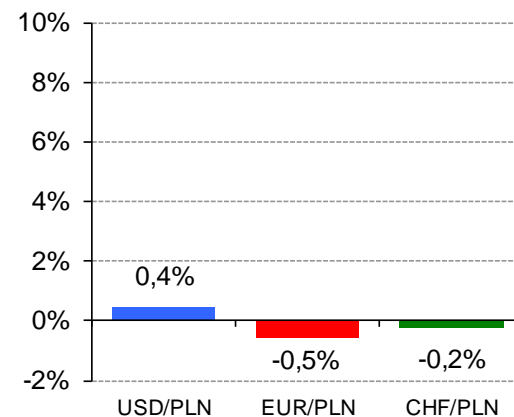
Zmiana miesiąc/miesiąc (PLN)



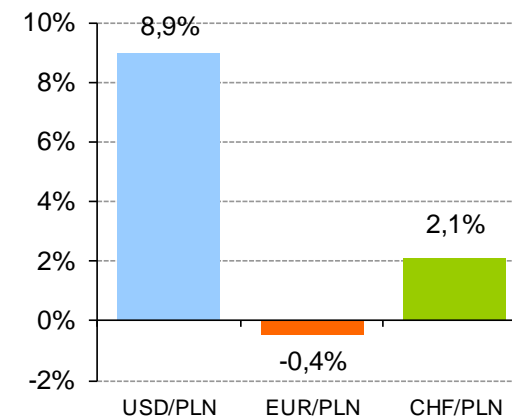
Zmiana rok/rok (PLN)



Zmiana miesiąc/miesiąc (%)



Zmiana rok/rok (%)



Waluta	Poziom			Zmiana m/m		Zmiana r/r	
	XI-2013	X-2014	XI-2014	PLN	%	PLN	%
USD	3,0846	3,3459	3,36	0,0146	0,4%	0,2759	8,9%
EUR	4,1998	4,2043	4,18	-0,0229	-0,5%	-0,0184	-0,4%
CHF	3,4084	3,4860	3,48	-0,0072	-0,2%	0,0704	2,1%