



# **SYTUACJA W SEKTORZE BANKOWYM**

**INFORMACJA MIESIĘCZNA**

**Maj 2014\***

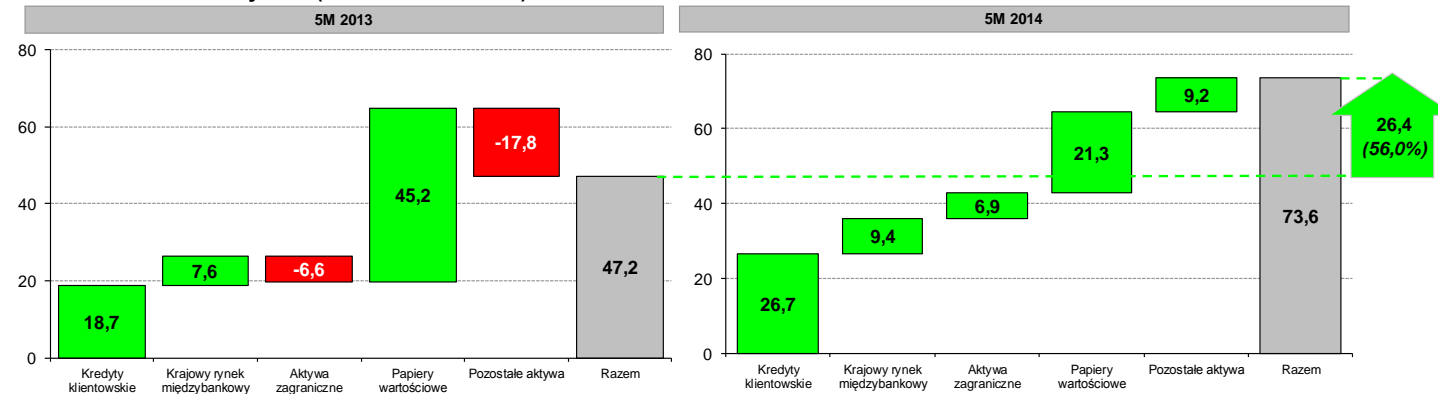
\* Sektor bankowy rozumiany jako banki krajowe wg art. 4 ust. 1 ustawy z dnia 29 sierpnia 1997 r. Prawo bankowe (Dz. U. z 2012 r. poz. 1376, z późn. zm.);

wg danych dostępnych na 10.07.2014 r. z uwzględnieniem Raiffeisen Polbank

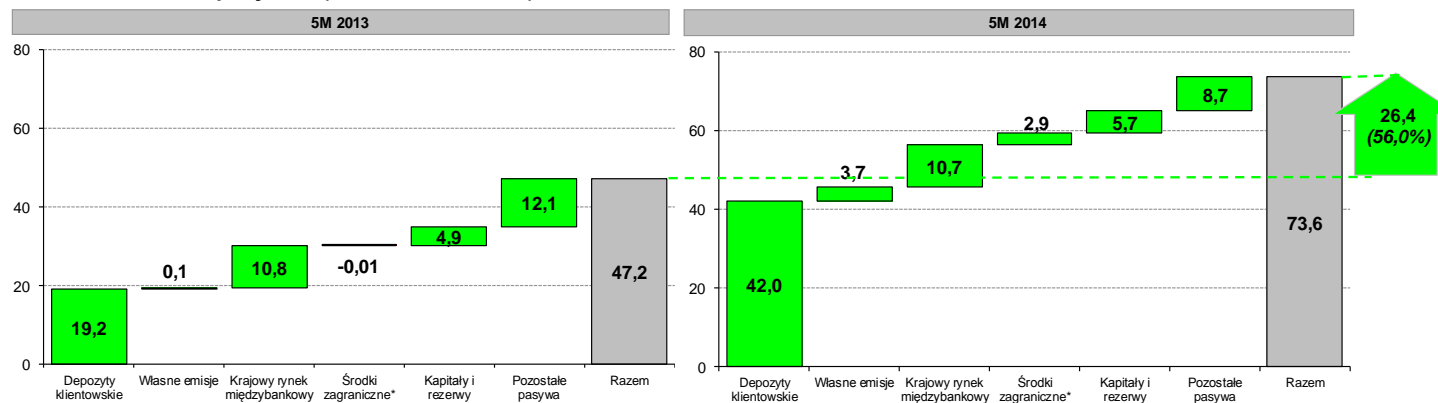
# SUMA BILANSOWA

	2012				2013				2014		
	Q1	Q2	Q3	Q4	Q1	Q2	Q3	Q4	Q1	IV	V
<b>Wolumeny (mld zł)</b>											
<b>Razem, w tym</b>	<b>1 274,0</b>	<b>1 286,6</b>	<b>1 309,2</b>	<b>1 321,4</b>	<b>1 345,7</b>	<b>1 368,2</b>	<b>1 395,7</b>	<b>1 372,7</b>	<b>1 412,5</b>	<b>1 430,3</b>	<b>1 446,3</b>
sektor BK	1 192,8	1 205,1	1 226,0	1 235,5	1 253,4	1 275,4	1 301,6	1 276,2	1 311,0	1 329,0	1 344,4
sektor BS	81,1	81,5	83,1	85,8	92,3	92,8	94,2	96,5	101,6	101,2	102,0
<b>Zmiany wolumenów (mld zł)</b>											
<b>Q/Q</b>											<b>M/M</b>
<b>Razem, w tym</b>	<b>8,5</b>	<b>12,6</b>	<b>22,6</b>	<b>12,2</b>	<b>24,3</b>	<b>22,5</b>	<b>27,5</b>	<b>-23,0</b>	<b>39,8</b>	<b>17,7</b>	<b>16,1</b>
sektor BK	5,7	12,3	20,9	9,5	17,8	22,0	26,2	-25,3	34,8	18,1	15,3
sektor BS	2,8	0,3	1,7	2,7	6,5	0,5	1,3	2,4	5,0	-0,3	0,7
<b>Zmiany wolumenów (mld zł)</b>											
<b>ROCZNE</b>											
<b>5 MIESIĘCY</b>											
<b>MIESIĘCZNE</b>											
<b>Razem, w tym</b>	<b>2012</b>	<b>2013</b>	<b>2014</b>	<b>2012</b>	<b>2013</b>	<b>2014</b>	<b>V 2012</b>	<b>V 2013</b>	<b>V 2014</b>		
	<b>55,9</b>	<b>51,4</b>		<b>33,6</b>	<b>47,2</b>	<b>73,6</b>	<b>33,3</b>	<b>8,8</b>	<b>16,1</b>		
sektor BK	48,4	40,7		30,6	40,4	68,2	32,9	8,3	15,3		
sektor BS	7,5	10,7		3,0	6,8	5,4	0,3	0,5	0,7		

## Porównanie zmian aktywów (nominalnie - mld zł)

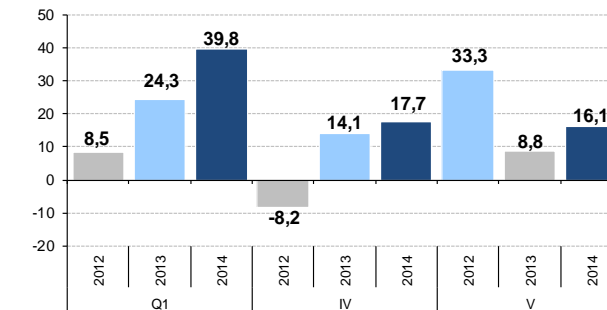


## Porównanie zmian pasywów (nominalnie - mld zł)

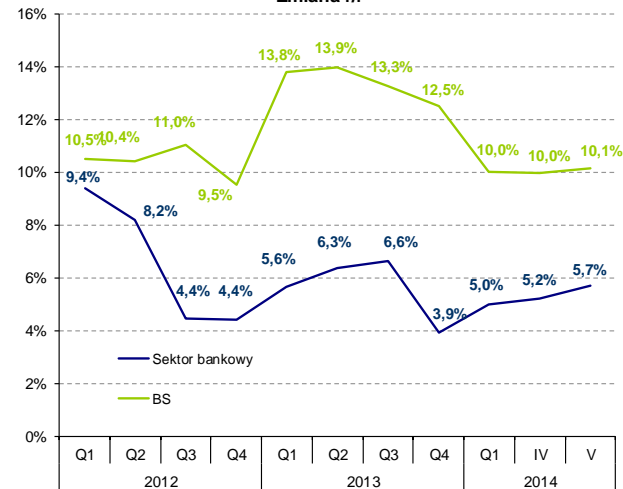


\* Zobowiązania wobec sektora finansowego - nierezident

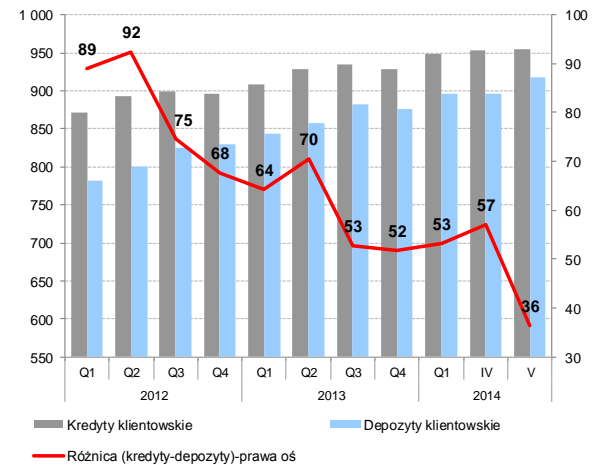
## Zmiany sumy bilansowej (mld zł)



## Zmiana r/r



## Kredyty i depozyty (nominalnie - mld zł)

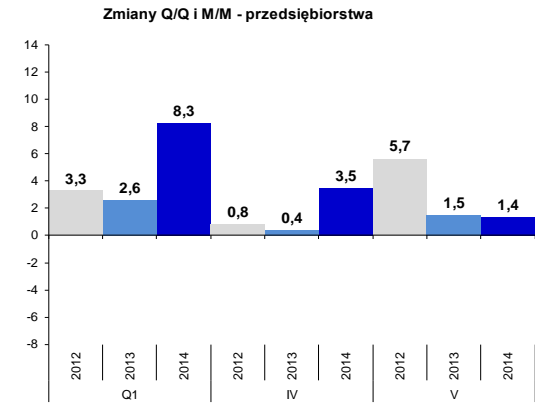
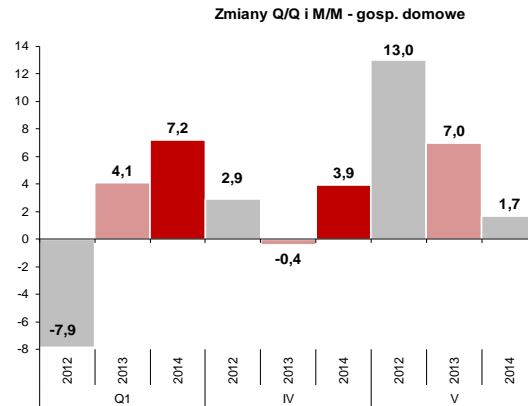
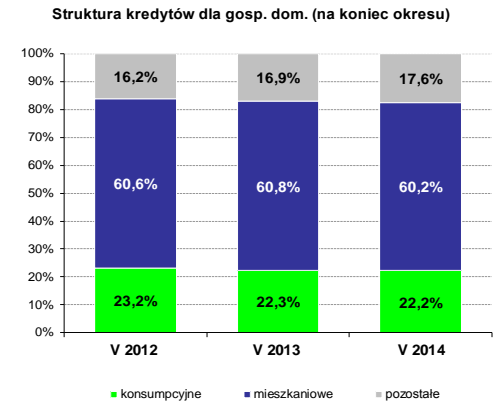
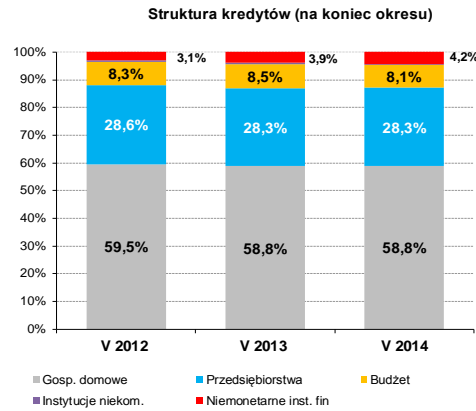
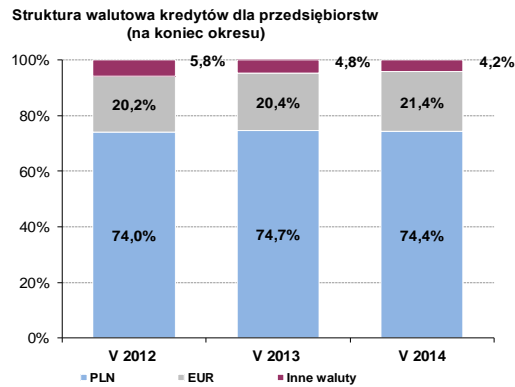
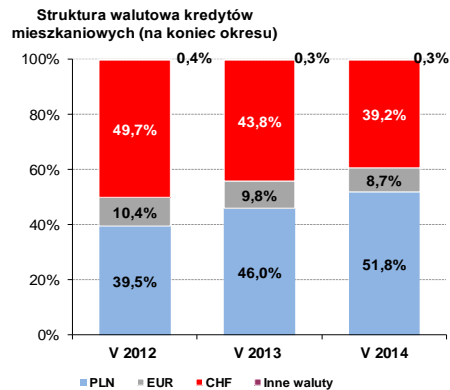


# KREDYTY KLIENTOWSKIE

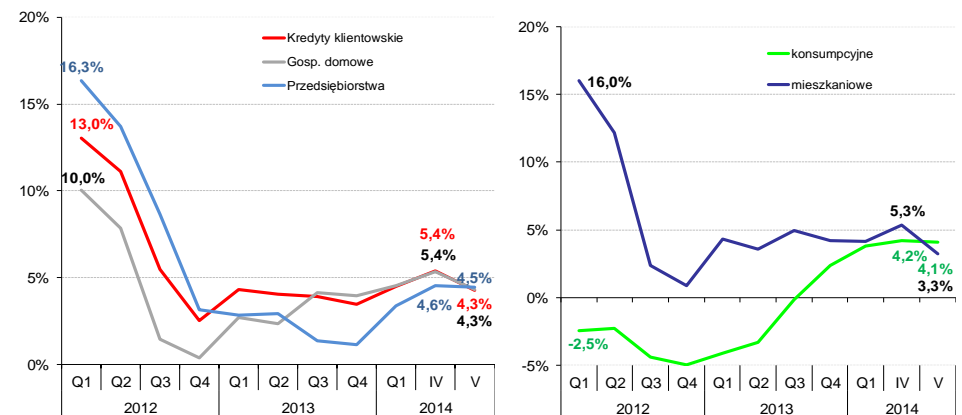
	2012				2013				2014		
	Q1	Q2	Q3	Q4	Q1	Q2	Q3	Q4	Q1	IV	V
<b>Wolumeny (mld zł)</b>											
<b>Razem, w tym</b>	<b>870,8</b>	<b>892,2</b>	<b>899,2</b>	<b>896,8</b>	<b>908,3</b>	<b>928,2</b>	<b>934,2</b>	<b>928,0</b>	<b>949,2</b>	<b>953,5</b>	<b>954,6</b>
sektor BK	821,2	840,6	846,1	843,1	854,0	872,2	876,6	869,6	889,5	893,0	893,2
sektor BS	49,6	51,6	53,1	53,7	54,3	55,9	57,6	58,4	59,7	60,5	61,4
<b>Gosp. domowe</b>	<b>517,5</b>	<b>529,4</b>	<b>526,7</b>	<b>527,3</b>	<b>531,4</b>	<b>541,8</b>	<b>548,5</b>	<b>548,3</b>	<b>555,5</b>	<b>559,4</b>	<b>561,1</b>
konsumpcyjne	123,6	122,9	122,3	120,2	118,6	118,9	122,1	123,1	123,1	123,8	124,6
mieszkańciewe	309,8	319,6	316,2	318,8	323,3	331,0	331,8	332,3	336,6	339,1	337,9
PLN	123,9	130,2	136,4	142,4	146,8	152,7	159,3	165,8	171,0	173,1	175,2
walutowe	185,9	189,4	179,7	176,5	176,5	178,3	172,5	166,5	165,6	166,0	162,8
<b>Przedsiębiorstwa</b>	<b>249,9</b>	<b>256,0</b>	<b>259,1</b>	<b>254,4</b>	<b>257,0</b>	<b>263,5</b>	<b>262,6</b>	<b>257,3</b>	<b>265,6</b>	<b>269,1</b>	<b>270,4</b>
<b>Budżet</b>	<b>73,0</b>	<b>74,2</b>	<b>77,8</b>	<b>79,9</b>	<b>78,7</b>	<b>78,4</b>	<b>77,8</b>	<b>78,6</b>	<b>78,2</b>	<b>77,8</b>	<b>77,5</b>
Institucje niekom.	4,3	4,3	4,7	4,9	4,9	4,9	5,1	5,3	5,2	5,2	5,2
<b>Niemonetarne inst. fin.</b>	<b>26,1</b>	<b>28,3</b>	<b>31,0</b>	<b>30,3</b>	<b>36,3</b>	<b>39,7</b>	<b>40,2</b>	<b>38,5</b>	<b>44,7</b>	<b>41,9</b>	<b>40,4</b>

	Zmiany wolumenów (mld zł)										
	Q/Q				M/M						
<b>Razem, w tym</b>	<b>-3,9</b>	<b>21,4</b>	<b>7,0</b>	<b>-2,4</b>	<b>11,5</b>	<b>19,9</b>	<b>6,1</b>	<b>-6,3</b>	<b>21,3</b>	<b>4,3</b>	<b>1,2</b>
sektor BK	-4,6	19,4	5,5	-3,0	10,9	18,3	4,3	-7,0	20,0	3,5	0,2
sektor BS	0,7	2,0	1,4	0,6	0,6	1,6	1,7	0,8	1,3	0,8	0,9
<b>Gosp. domowe</b>	<b>-7,9</b>	<b>11,9</b>	<b>-2,7</b>	<b>0,7</b>	<b>4,1</b>	<b>10,3</b>	<b>6,8</b>	<b>-0,2</b>	<b>7,2</b>	<b>3,9</b>	<b>1,7</b>
konsumpcyjne	-2,8	-0,7	-0,6	-2,1	-1,6	0,3	3,3	0,9	0,1	0,6	0,9
mieszkańciewe	-6,2	9,7	-3,4	2,7	4,4	7,7	0,9	0,4	4,4	2,4	-1,2
PLN	3,9	6,2	6,3	6,0	4,4	5,8	6,7	6,4	5,2	2,1	2,0
walutowe	-10,1	3,5	-9,6	-3,3	0,0	1,8	-5,8	-6,0	-0,9	0,3	-3,2
<b>Przedsiębiorstwa</b>	<b>3,3</b>	<b>6,1</b>	<b>3,1</b>	<b>-4,7</b>	<b>2,6</b>	<b>6,5</b>	<b>-0,9</b>	<b>-5,3</b>	<b>8,3</b>	<b>3,5</b>	<b>1,4</b>
<b>Budżet</b>	<b>-1,5</b>	<b>1,2</b>	<b>3,6</b>	<b>2,0</b>	<b>-1,1</b>	<b>-0,3</b>	<b>-0,5</b>	<b>0,7</b>	<b>-0,4</b>	<b>-0,4</b>	<b>-0,3</b>
Institucje niekom.	0,2	0,0	0,3	0,3	-0,1	0,0	0,2	0,2	0,0	0,0	0,0
<b>Niemonetarne inst. fin.</b>	<b>2,0</b>	<b>2,2</b>	<b>2,6</b>	<b>-0,7</b>	<b>6,0</b>	<b>3,4</b>	<b>0,5</b>	<b>-1,7</b>	<b>6,2</b>	<b>-2,8</b>	<b>-1,5</b>

	Zmiany wolumenów (mld zł)								
	ROCZNE			5 MIESIĘCY			MIESIĘCZNE		
	2012	2013	2014	2012	2013	2014	V 2012	V 2013	V 2014
<b>Razem, w tym</b>	<b>22,0</b>	<b>31,2</b>	<b>21,2</b>	<b>18,7</b>	<b>26,7</b>	<b>16,8</b>	<b>10,8</b>	<b>1,2</b>	
sektor BK	17,2	26,5	19,0	17,0	23,7	15,9	10,3	0,2	
sektor BS	4,8	4,7	2,2	1,8	3,0	0,9	0,5	0,9	
<b>Gosp. domowe</b>	<b>2,0</b>	<b>20,9</b>	<b>8,1</b>	<b>10,7</b>	<b>12,8</b>	<b>13,0</b>	<b>7,0</b>	<b>1,7</b>	
konsumpcyjne	-6,3	2,9	-2,8	-0,4	1,6	0,2	0,9	0,9	
mieszkańciewe	2,8	13,4	7,4	8,4	5,6	11,4	5,3	-1,2	
PLN	22,4	23,4	7,8	8,2	9,4	2,1	1,9	2,0	
walutowe	-19,6	-9,9	-0,4	0,2	-3,8	9,3	3,4	-3,2	
<b>Przedsiębiorstwa</b>	<b>7,8</b>	<b>2,9</b>	<b>9,8</b>	<b>4,5</b>	<b>13,1</b>	<b>5,7</b>	<b>1,5</b>	<b>1,4</b>	
<b>Budżet</b>	<b>5,4</b>	<b>-1,3</b>	<b>-0,2</b>	<b>-1,8</b>	<b>-1,1</b>	<b>0,7</b>	<b>0,0</b>	<b>-0,3</b>	
Institucje niekom.	0,7	0,4	0,0	-0,1	-0,1	0,0	0,0	0,0	
<b>Niemonetarne inst. fin.</b>	<b>6,2</b>	<b>8,2</b>	<b>3,4</b>	<b>5,4</b>	<b>1,9</b>	<b>-2,7</b>	<b>2,2</b>	<b>-1,5</b>	



**Tempo zmian r/r (nominalnie)**

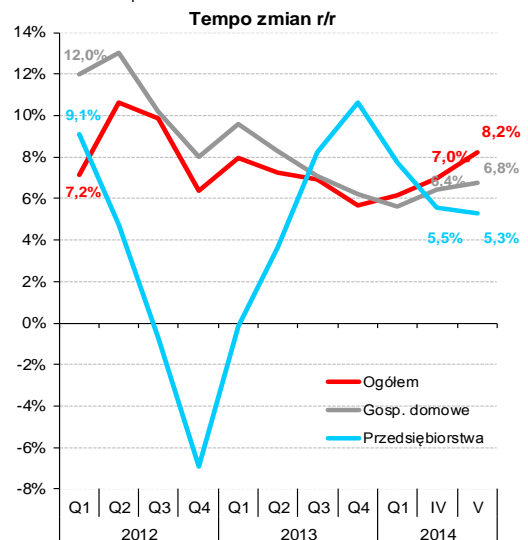
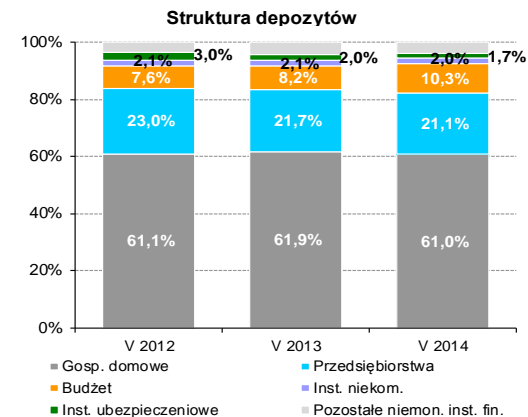


# DEPOZYTY KLIENCKOWSKIE

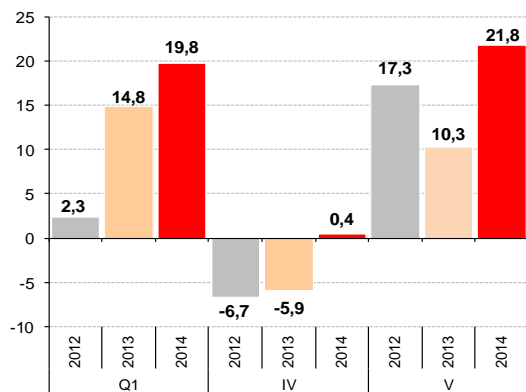
	2012				2013				2014		
	Q1	Q2	Q3	Q4	Q1	Q2	Q3	Q4	Q1	IV	V
<b>Wolumeny (mld zł)</b>											
<b>Razem, w tym</b>	<b>781,8</b>	<b>799,9</b>	<b>824,5</b>	<b>829,2</b>	<b>844,0</b>	<b>857,7</b>	<b>881,4</b>	<b>876,3</b>	<b>896,0</b>	<b>896,4</b>	<b>918,2</b>
sektor BK	713,2	731,4	754,7	756,3	764,9	778,5	801,3	793,3	808,8	809,6	830,6
sektor BS	68,6	68,5	69,8	72,9	79,1	79,2	80,1	83,0	87,2	86,9	87,6
<b>Gosp. domowe</b>	<b>482,1</b>	<b>488,3</b>	<b>495,1</b>	<b>511,6</b>	<b>528,4</b>	<b>528,9</b>	<b>530,1</b>	<b>543,3</b>	<b>558,2</b>	<b>560,5</b>	<b>560,5</b>
<b>Przedsiębiorstwa</b>	<b>179,6</b>	<b>180,1</b>	<b>175,5</b>	<b>185,1</b>	<b>179,3</b>	<b>186,7</b>	<b>189,9</b>	<b>204,8</b>	<b>193,1</b>	<b>190,8</b>	<b>193,8</b>
<b>Budżet</b>	<b>54,9</b>	<b>64,9</b>	<b>82,9</b>	<b>59,8</b>	<b>66,5</b>	<b>74,2</b>	<b>89,0</b>	<b>55,4</b>	<b>79,1</b>	<b>76,7</b>	<b>94,2</b>
<b>Inst. niekom.</b>	<b>15,8</b>	<b>16,5</b>	<b>17,2</b>	<b>16,7</b>	<b>16,9</b>	<b>17,6</b>	<b>18,2</b>	<b>17,5</b>	<b>17,8</b>	<b>18,1</b>	<b>18,4</b>
<b>Inst. ubezpieczeniowe</b>	<b>23,6</b>	<b>22,6</b>	<b>23,5</b>	<b>21,5</b>	<b>19,5</b>	<b>16,5</b>	<b>16,2</b>	<b>15,8</b>	<b>14,5</b>	<b>15,0</b>	<b>15,2</b>
<b>Pozostałe niemon. inst. fin.</b>	<b>25,9</b>	<b>27,5</b>	<b>30,5</b>	<b>34,5</b>	<b>33,5</b>	<b>33,8</b>	<b>38,0</b>	<b>39,5</b>	<b>33,3</b>	<b>35,3</b>	<b>36,1</b>

	<b>Zmiany wolumenów (mld zł)</b>										
	Q/Q									M/M	
<b>Razem, w tym</b>	<b>2,3</b>	<b>18,1</b>	<b>24,6</b>	<b>4,6</b>	<b>14,8</b>	<b>13,7</b>	<b>23,7</b>	<b>-5,1</b>	<b>19,8</b>	<b>0,4</b>	<b>21,8</b>
sektor BK	0,0	18,1	23,3	1,6	8,7	13,5	22,8	-8,0	15,5	0,7	21,0
sektor BS	2,3	0,0	1,3	3,1	6,1	0,2	0,9	2,8	4,2	-0,3	0,7
<b>Gosp. domowe</b>	<b>8,5</b>	<b>6,2</b>	<b>6,7</b>	<b>16,5</b>	<b>16,8</b>	<b>0,5</b>	<b>1,3</b>	<b>13,1</b>	<b>14,9</b>	<b>2,3</b>	<b>0,0</b>
<b>Przedsiębiorstwa</b>	<b>-19,3</b>	<b>0,5</b>	<b>-4,6</b>	<b>9,6</b>	<b>-5,8</b>	<b>7,4</b>	<b>3,2</b>	<b>14,9</b>	<b>-11,7</b>	<b>-2,3</b>	<b>2,9</b>
<b>Budżet</b>	<b>5,9</b>	<b>10,1</b>	<b>17,9</b>	<b>-23,1</b>	<b>6,7</b>	<b>7,7</b>	<b>14,8</b>	<b>-33,6</b>	<b>23,7</b>	<b>-2,4</b>	<b>17,5</b>
<b>Inst. niekom.</b>	<b>0,5</b>	<b>0,7</b>	<b>0,7</b>	<b>-0,4</b>	<b>0,1</b>	<b>0,7</b>	<b>0,6</b>	<b>-0,7</b>	<b>0,4</b>	<b>0,2</b>	<b>0,3</b>
<b>Inst. ubezpieczeniowe</b>	<b>4,5</b>	<b>-1,0</b>	<b>0,9</b>	<b>-2,0</b>	<b>-2,0</b>	<b>-3,0</b>	<b>-0,3</b>	<b>-0,4</b>	<b>-1,3</b>	<b>0,5</b>	<b>0,2</b>
<b>Pozostałe niemon. inst. fin.</b>	<b>2,2</b>	<b>1,6</b>	<b>3,0</b>	<b>4,0</b>	<b>-1,0</b>	<b>0,3</b>	<b>4,1</b>	<b>1,6</b>	<b>-6,2</b>	<b>2,0</b>	<b>0,8</b>

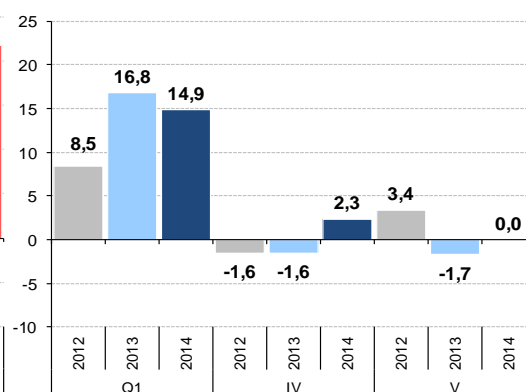
	<b>Zmiany wolumenów (mld zł)</b>								
	ROCZNE		5 MIESIĘCZY			MIESIĘCZNE			
	2012	2013	2012	2013	2014	V 2012	V 2013	V 2014	
<b>Razem, w tym</b>	<b>49,7</b>	<b>47,1</b>	<b>13,0</b>	<b>19,2</b>	<b>42,0</b>	<b>17,3</b>	<b>10,3</b>	<b>21,8</b>	
sektor BK	43,0	37,0	10,6	12,9	37,3	16,8	9,6	21,0	
sektor BS	6,7	10,1	2,4	6,3	4,6	0,6	0,7	0,7	
<b>Gosp. domowe</b>	<b>37,9</b>	<b>31,7</b>	<b>10,3</b>	<b>13,5</b>	<b>17,3</b>	<b>3,4</b>	<b>-1,7</b>	<b>0,0</b>	
<b>Przedsiębiorstwa</b>	<b>-13,7</b>	<b>19,7</b>	<b>-16,5</b>	<b>-1,0</b>	<b>-11,0</b>	<b>6,8</b>	<b>3,3</b>	<b>2,9</b>	
<b>Budżet</b>	<b>10,8</b>	<b>-4,4</b>	<b>11,0</b>	<b>10,0</b>	<b>38,8</b>	<b>7,0</b>	<b>8,9</b>	<b>17,5</b>	
<b>Inst. niekom.</b>	<b>1,5</b>	<b>0,7</b>	<b>1,1</b>	<b>0,7</b>	<b>0,9</b>	<b>0,2</b>	<b>0,2</b>	<b>0,3</b>	
<b>Inst. ubezpieczeniowe</b>	<b>2,4</b>	<b>-5,7</b>	<b>4,5</b>	<b>-4,3</b>	<b>-0,6</b>	<b>-1,1</b>	<b>-0,8</b>	<b>0,2</b>	
<b>Pozostałe niemon. inst. fin.</b>	<b>10,8</b>	<b>5,1</b>	<b>2,6</b>	<b>0,4</b>	<b>-3,4</b>	<b>1,1</b>	<b>0,4</b>	<b>0,8</b>	



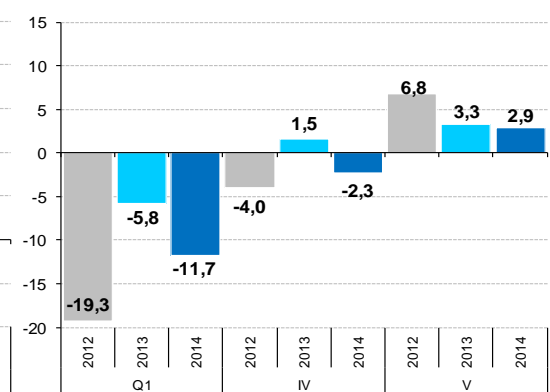
Zmiany Q/Q i M/M - depozyty klientowskie



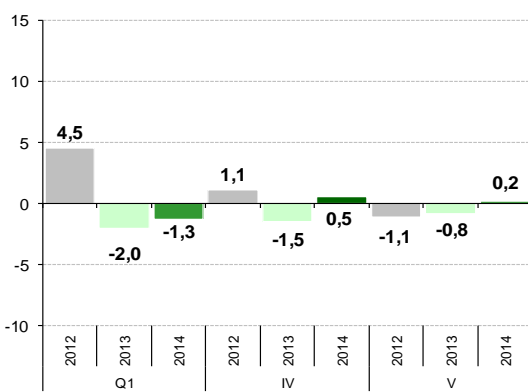
Zmiany Q/Q i M/M - gosp. domowe



Zmiany Q/Q i M/M - przedsiębiorstwa



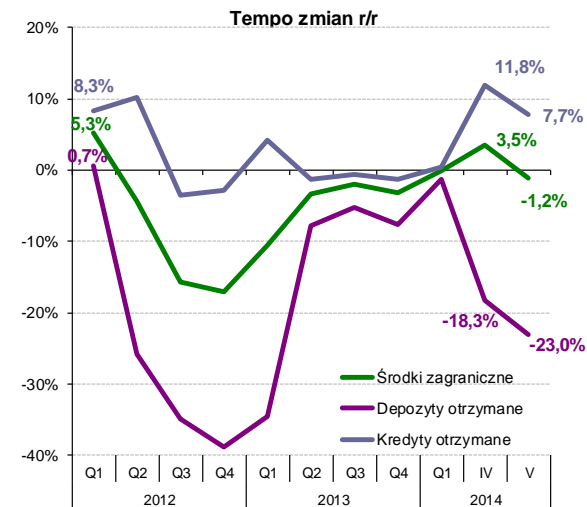
Zmiany Q/Q i M/M - inst. ubezpieczeniowe



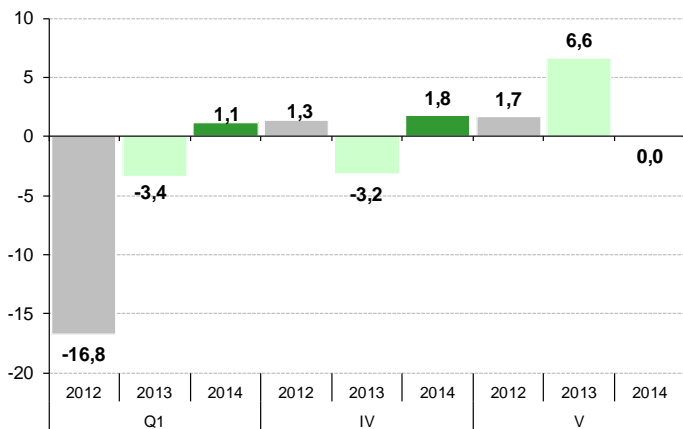
# ŚRODKI ZAGRANICZNE\*

\*Zobowiązania wobec sektora finansowego – nierezydent

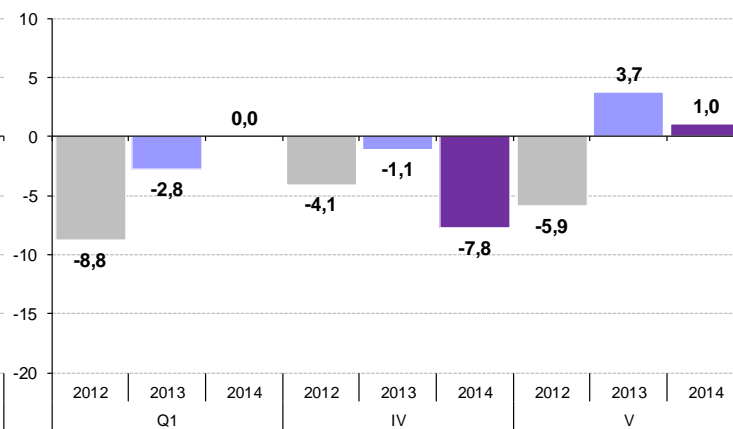
	2012				2013				2014		
	Q1	Q2	Q3	Q4	Q1	Q2	Q3	Q4	Q1	IV	V
<b>Wolumeny (mld zł)</b>											
<b>Razem</b>	<b>160,8</b>	<b>157,8</b>	<b>150,6</b>	<b>147,4</b>	<b>143,9</b>	<b>152,5</b>	<b>147,6</b>	<b>142,7</b>	<b>143,8</b>	<b>145,6</b>	<b>145,6</b>
Depozyty otrzymane	61,2	49,8	45,1	42,9	40,1	45,9	42,8	39,6	39,6	31,9	32,9
Kredyty otrzymane	99,6	108,0	105,4	104,5	103,8	106,7	104,8	103,1	104,2	113,7	112,7
<b>Zmiany wolumenów (mld zł)</b>											
<b>Q/Q</b>											<b>M/M</b>
<b>Razem</b>	<b>-16,8</b>	<b>-3,0</b>	<b>-7,2</b>	<b>-3,2</b>	<b>-3,4</b>	<b>8,6</b>	<b>-5,0</b>	<b>-4,9</b>	<b>1,1</b>	<b>1,8</b>	<b>0,0</b>
Depozyty otrzymane	-8,8	-11,5	-4,7	-2,2	-2,8	5,8	-3,1	-3,2	0,0	-7,8	1,0
Kredyty otrzymane	-8,0	8,4	-2,6	-1,0	-0,7	2,9	-1,8	-1,7	1,1	9,5	-1,0
<b>Zmiany wolumenów (mld zł)</b>											
<b>ROCZNE</b>											
<b>5 MIESIĘCY</b>											
<b>MIESIĘCZNE</b>											
	2012	2013	2014	2012	2013	2014	V 2012	V 2013	V 2014		
<b>Razem</b>	<b>-30,2</b>	<b>-4,6</b>		<b>-13,7</b>	<b>0,0</b>	<b>2,9</b>	<b>1,7</b>	<b>6,6</b>	<b>0,0</b>		
Depozyty otrzymane	-27,2	-3,3		-18,8	-0,2	-6,7	-5,9	3,7	1,0		
Kredyty otrzymane	-3,1	-1,3		5,1	0,2	9,6	7,6	2,9	-1,0		



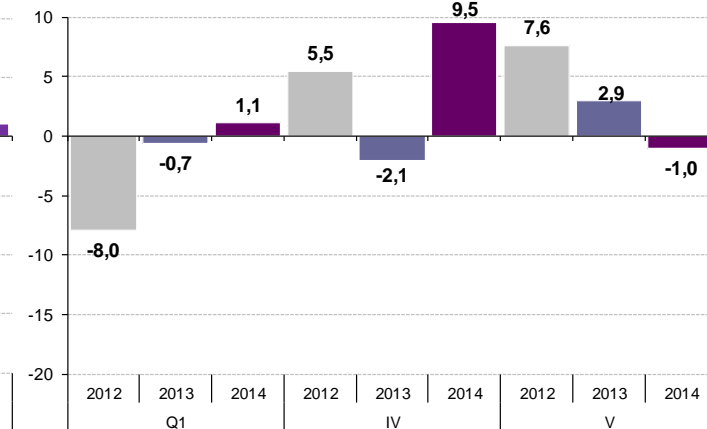
Zmiany Q/Q i M/M - środki zagraniczne



Zmiany Q/Q i M/M - depozyty otrzymane



Zmiany Q/Q i M/M - kredyty otrzymane

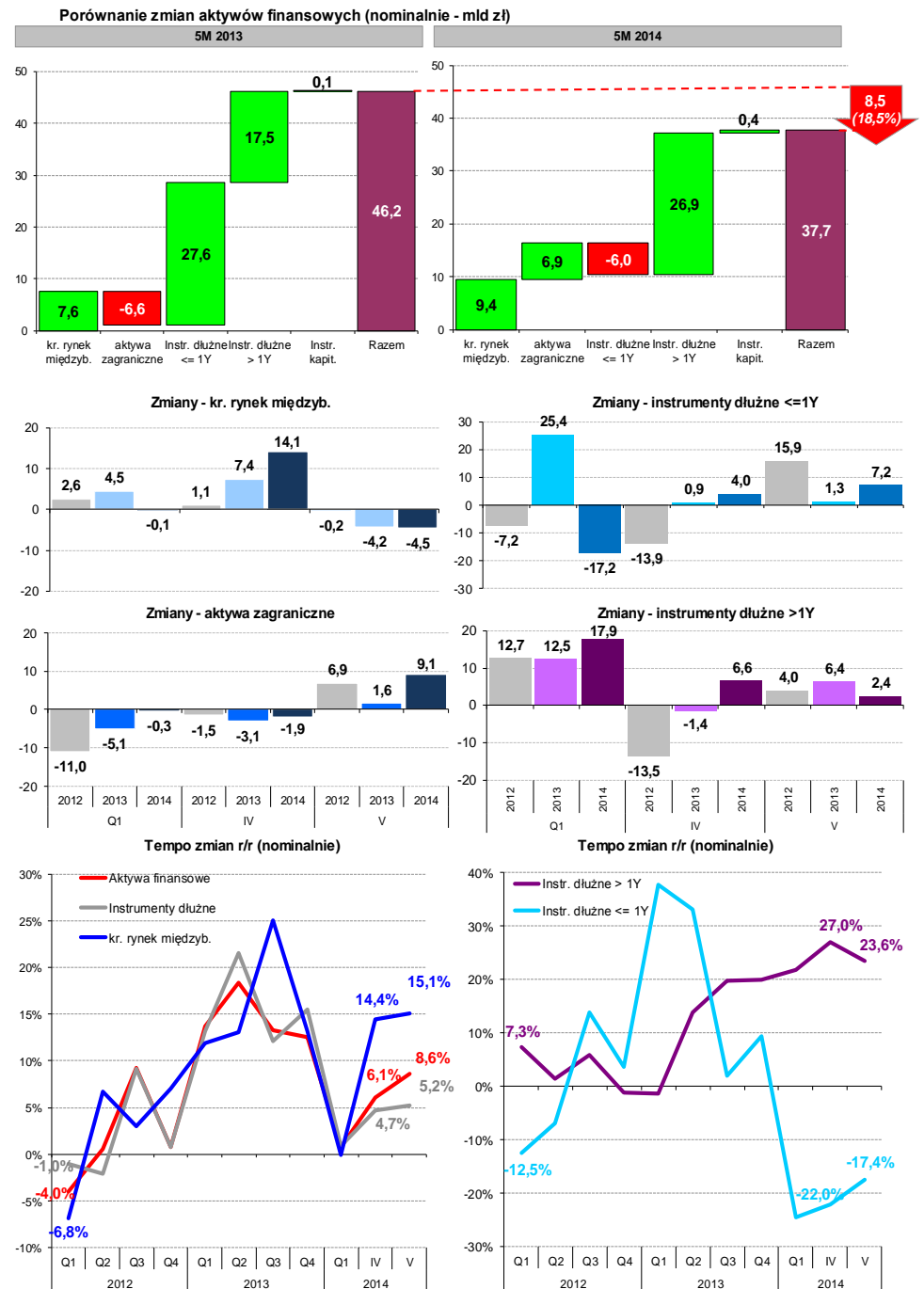


# AKTYWA FINANSOWE

	2012				2013				2014		
	Q1	Q2	Q3	Q4	Q1	Q2	Q3	Q4	Q1	IV	V
<b>Wolumeny (mld zł)</b>											
<b>Razem, w tym</b>	<b>309,2</b>	<b>310,3</b>	<b>323,6</b>	<b>314,2</b>	<b>351,5</b>	<b>367,3</b>	<b>366,6</b>	<b>353,7</b>	<b>354,1</b>	<b>377,1</b>	<b>391,4</b>
krajowy rynek międzybankowy	34,6	33,5	35,9	34,3	38,7	37,9	44,9	38,8	38,7	52,8	48,3
aktywa zagraniczne	11,2	17,5	21,5	20,5	15,4	14,9	23,5	15,1	14,9	12,9	22,1
papiery wartościowe	263,4	259,4	266,1	259,4	297,3	314,5	298,1	299,8	300,5	311,3	321,1
instrumenty dłużne	260,1	256,3	263,2	256,5	294,4	311,6	295,0	296,4	297,1	307,7	317,3
do 1 roku	96,5	103,0	113,8	107,6	132,9	137,0	116,2	117,6	100,4	104,4	111,6
s. finansowy	88,1	94,9	106,1	100,3	123,3	130,1	112,3	114,5	95,7	100,1	107,2
s. niefinansowy	2,6	1,4	2,5	2,6	1,7	1,7	1,5	1,2	1,4	1,3	1,4
budżet	5,8	6,7	5,2	4,7	7,9	5,2	2,5	1,9	3,3	3,0	3,0
powyżej 1 roku	163,5	153,4	149,4	149,0	161,4	174,5	178,8	178,8	196,6	203,3	205,7
s. finansowy	8,6	9,3	9,4	9,8	9,9	9,0	9,4	9,2	9,2	9,1	10,1
s. niefinansowy	9,9	10,1	10,3	10,9	10,8	12,1	12,4	15,0	16,0	16,7	16,9
budżet	145,0	134,0	129,6	128,3	140,8	153,4	157,1	154,5	171,5	177,4	178,7
instrumenty kapitałowe	3,3	3,0	2,9	2,9	3,0	3,0	3,1	3,4	3,4	3,7	3,8

	Zmiany wolumenów (mld zł)										
	Q/Q								M/M		
<b>Razem, w tym</b>	<b>-2,5</b>	<b>1,1</b>	<b>13,3</b>	<b>-9,4</b>	<b>37,3</b>	<b>15,8</b>	<b>-0,6</b>	<b>-12,9</b>	<b>0,4</b>	<b>23,0</b>	<b>14,3</b>
krajowy rynek międzybankowy	2,6	-1,1	2,5	-1,7	4,5	-0,9	7,1	-6,1	-0,1	14,1	-4,5
aktywa zagraniczne	-11,0	6,2	4,1	-1,1	-5,1	-0,5	8,7	-8,4	-0,3	-1,9	9,1
papiery wartościowe	5,9	-4,0	6,7	-6,7	37,9	17,2	-16,4	1,6	0,7	10,8	9,8
instrumenty dłużne	5,5	-3,7	6,9	-6,7	37,8	17,2	-16,6	1,4	0,7	10,6	9,6
do 1 roku	-7,2	6,4	10,9	-6,3	25,4	4,1	-20,8	1,4	-17,2	4,0	7,2
s. finansowy	-6,6	6,8	11,2	-5,9	23,0	6,8	-17,9	2,2	-18,7	4,4	7,2
s. niefinansowy	0,3	-1,2	1,2	0,1	-0,9	0,0	-0,3	-0,2	0,2	-0,1	0,0
budżet	-0,9	0,8	-1,5	-0,5	3,2	-2,8	-2,7	-0,5	1,3	-0,3	0,0
powyżej 1 roku	12,7	-10,2	-4,0	-0,4	12,5	13,1	4,3	0,0	17,9	6,6	2,4
s. finansowy	0,7	0,7	0,1	0,3	0,1	-0,9	0,4	-0,2	0,0	-0,1	1,0
s. niefinansowy	0,6	0,2	0,2	0,6	-0,1	1,3	0,2	2,7	1,0	0,8	0,2
budżet	11,5	-11,1	-4,3	-1,3	12,5	12,7	3,6	-2,5	16,9	5,9	1,3
instrumenty kapitałowe	0,4	-0,2	-0,1	0,0	0,1	0,0	0,2	0,2	0,1	0,2	0,1

	Zmiany wolumenów (mld zł)								
	ROCZNE			5 MIESIĘCY			MIESIĘCZNE		
	2012	2013	2014	2012	2013	2014	V 2012	V 2013	V 2014
<b>Razem, w tym</b>	<b>2,5</b>	<b>39,5</b>		<b>-4,0</b>	<b>46,2</b>	<b>37,7</b>	<b>26,5</b>	<b>5,0</b>	<b>14,3</b>
krajowy rynek międzybankowy	2,3	4,5		3,5	7,6	9,4	-0,2	-4,2	-4,5
aktywa zagraniczne	-1,7	-5,4		-5,6	-6,6	6,9	6,9	1,6	9,1
papiery wartościowe	2,0	40,3		-1,9	45,2	21,3	19,7	7,7	9,8
instrumenty dłużne	2,0	39,9		-2,0	45,1	20,9	19,9	7,7	9,6
do 1 roku	3,8	10,1		-5,2	27,6	-6,0	15,9	1,3	7,2
s. finansowy	5,6	14,2		-6,2	26,1	-7,2	16,7	2,4	7,2
s. niefinansowy	0,3	-1,4		0,8	-0,2	0,2	0,3	0,6	0,0
budżet	-2,1	-2,7		0,3	1,6	1,1	-1,1	-1,7	0,0
powyżej 1 roku	-1,8	29,8		3,2	17,5	26,9	4,0	6,4	2,4
s. finansowy	1,9	-0,6		-0,3	-0,4	0,9	-1,2	-0,9	1,0
s. niefinansowy	1,5	4,1		0,6	-0,3	1,9	0,3	-0,1	0,2
budżet	-5,2	26,2		2,9	18,2	24,1	4,9	7,4	1,3
instrumenty kapitałowe	0,0	0,5		0,1	0,1	0,4	-0,1	0,0	0,1



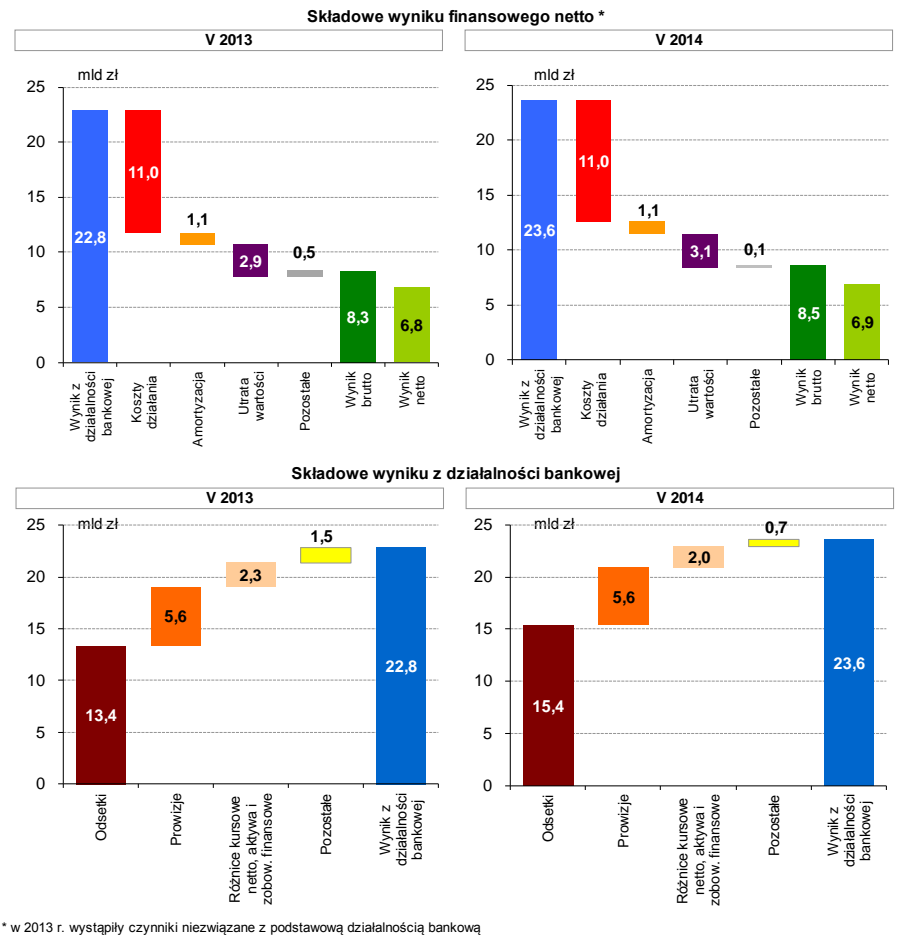
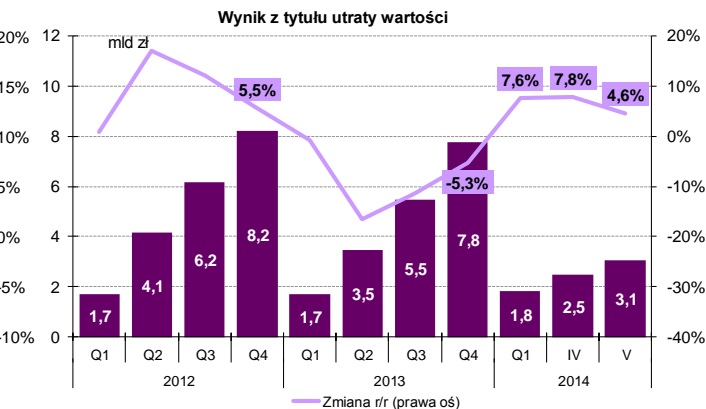
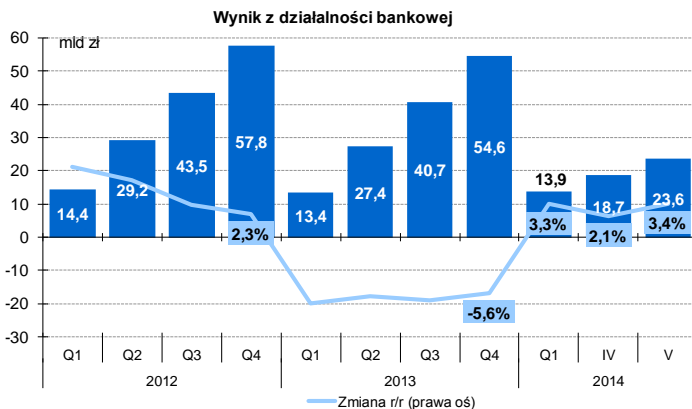
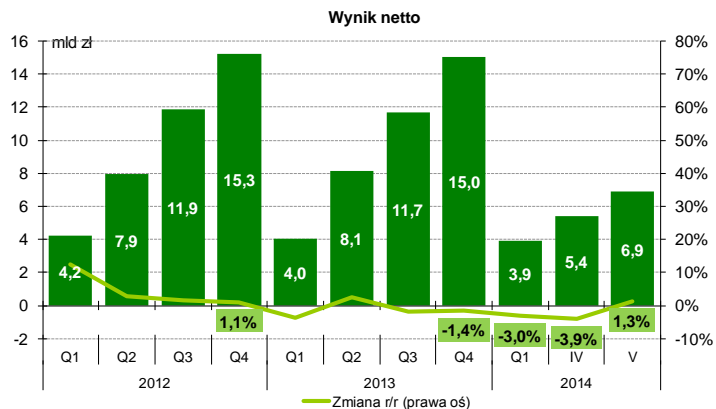
# SEKTOR BANKOWY – RACHUNEK ZYSKÓW I STRAT

	2012				2013				2014		
	Q1	Q2	Q3	Q4	Q1	Q2	Q3	Q4	Q1	IV	V
<b>Narastająco (mld zł)</b>											
<b>Wynik z działalności bankowej</b>	14,4	29,2	43,5	57,8	13,4	27,4	40,7	54,6	13,9	18,7	23,6
Wynik z tytułu odsetek	8,9	17,6	26,5	35,1	8,1	16,1	24,6	34,3	9,1	12,2	15,4
Wynik z tytułu opłat i prowizji	3,4	6,9	10,4	13,9	3,4	6,8	10,2	13,1	3,3	4,4	5,6
Wynik z tytułu różnic kursowych netto oraz aktywów i zobowiązań finansowych	1,7	3,3	5,0	6,6	1,4	2,8	4,0	5,1	1,2	1,6	2,0
Pozostały wynik z działalności bankowej	0,4	1,3	1,6	2,2	0,6	1,7	2,0	2,1	0,2	0,5	0,7
<b>Koszty działania banku</b>	6,6	13,4	20,1	26,9	6,5	13,2	19,8	26,6	6,6	8,8	11,0
Amortyzacja środków trwałych i WNIP	0,6	1,2	1,9	2,5	0,6	1,3	1,9	2,6	0,7	0,9	1,1
Wynik z tytułu utraty wartości	1,7	4,1	6,2	8,2	1,7	3,5	5,5	7,8	1,8	2,5	3,1
Wynik brutto z działalności kontynuowanej	5,2	9,8	14,8	18,9	5,0	10,0	14,3	18,6	4,9	6,7	8,5
<b>Wynik netto</b>	4,2	7,9	11,9	15,3	4,0	8,1	11,7	15,0	3,9	5,4	6,9

	Kwartalnie (mld zł)				Narastająco (mld zł)				Miesięcznie (mld zł)		
	2012	2013	2014	2015	2012	2013	2014	2015	2012	2013	2014
<b>Wynik z działalności bankowej</b>	14,4	14,8	14,3	14,3	13,4	14,0	13,3	13,8	13,9	4,9	4,9
Wynik z tytułu odsetek	8,9	8,7	8,9	8,5	8,1	8,0	8,5	9,7	9,1	3,1	3,1
Wynik z tytułu opłat i prowizji	3,4	3,5	3,5	3,5	3,4	3,4	3,4	2,9	3,3	1,1	1,1
Wynik z tytułu różnic kursowych netto oraz aktywów i zobowiązań finansowych	1,7	1,6	1,6	1,6	1,4	1,4	1,1	1,1	1,2	0,4	0,4
Pozostały wynik z działalności bankowej	0,4	0,9	0,3	0,6	0,6	1,1	0,2	0,2	0,2	0,3	0,2
<b>Koszty działania banku</b>	6,6	6,7	6,7	6,9	6,5	6,7	6,6	6,8	6,6	2,2	2,3
Amortyzacja środków trwałych i WNIP	0,6	0,6	0,6	0,7	0,6	0,6	0,7	0,7	0,7	0,2	0,2
Wynik z tytułu utraty wartości	1,7	2,4	2,0	2,0	1,7	1,8	2,0	2,3	1,8	0,7	0,6
Wynik brutto z działalności kontynuowanej	5,2	4,6	4,9	4,2	5,0	5,0	4,4	4,2	4,9	1,8	1,8
<b>Wynik netto</b>	4,2	3,7	3,9	3,4	4,0	4,1	3,5	3,4	3,9	1,5	1,5

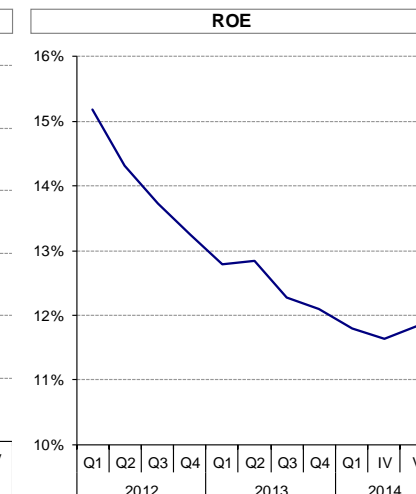
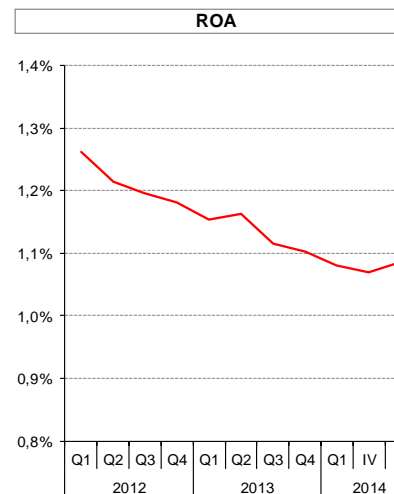
	Zmiana r/r				Narastająco (mld zł)				Miesięcznie (mld zł)			
	ROCZNA				5 MIESIĘCY				Maj			
	2012	2013	2012	2013	2012	2013	2014	2015	2012	2013	2014	2015
<b>Wynik z działalności bankowej</b>	1,3	-3,2	2,3%	-5,6%	24,0	22,8	23,6	23,6	4,9	4,5	4,9	4,9
Wynik z tytułu odsetek	0,3	-0,8	0,9%	-2,2%	14,7	13,4	15,4	15,4	2,9	2,7	3,1	3,1
Wynik z tytułu opłat i prowizji	0,1	-0,9	0,7%	-6,1%	5,7	5,6	5,6	5,6	1,2	1,1	1,1	1,1
Wynik z tytułu różnic kursowych netto oraz aktywów i zobowiązań finansowych	0,4	-1,5	7,0%	-23,3%	2,7	2,3	2,0	2,0	0,5	0,4	0,4	0,4
Pozostały wynik z działalności bankowej	0,5	-0,1	26,8%	-3,4%	0,9	1,5	0,7	0,7	0,2	0,3	0,2	0,2
<b>Koszty działania banku</b>	0,7	-0,3	2,5%	-1,1%	11,2	11,0	11,0	11,0	2,3	2,3	2,3	2,3
Amortyzacja środków trwałych i WNIP	0,0	0,1	-0,8%	3,4%	1,0	1,1	1,1	1,1	0,2	0,2	0,2	0,2
Wynik z tytułu utraty wartości	0,4	-0,4	5,5%	-5,3%	3,1	2,9	3,1	3,1	0,7	0,6	0,6	0,6
Wynik brutto z działalności kontynuowanej	-0,1	-0,4	-0,4%	-1,9%	8,0	8,3	8,5	8,5	1,5	1,5	1,5	1,8
<b>Wynik netto</b>	0,2	-0,2	1,1%	-1,4%	6,5	6,8	6,9	6,9	1,3	1,2	1,5	1,5

## Narastająco (mld zł)

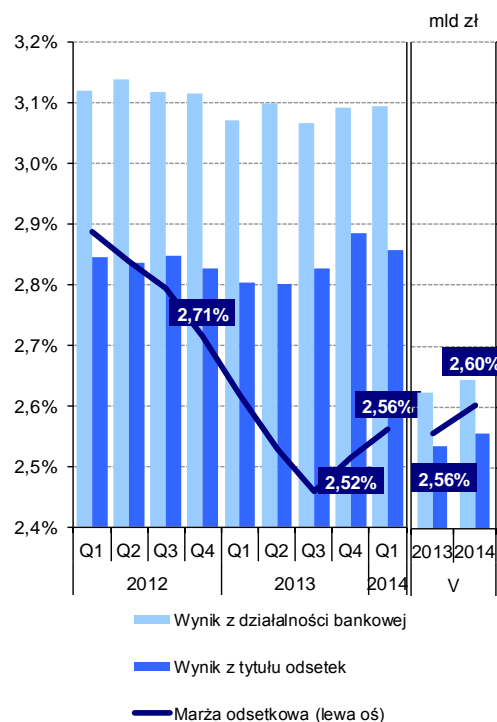


# SEKTOR BANKOWY – WSKAŹNIKI EFEKTYWNOŚCI

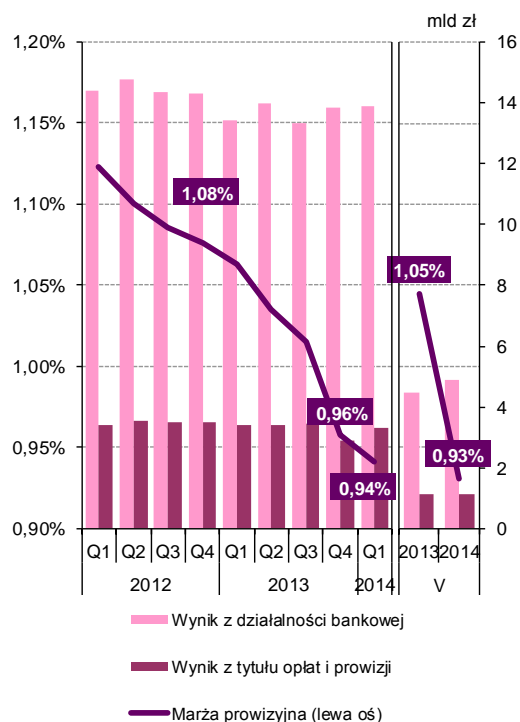
	2012				2013				2014			
	Q1	Q2	Q3	Q4	Q1	V	Q2	Q3	Q4	Q1	IV	V
	<b>Poziom (%)</b>											
ROA	1,26	1,21	1,19	1,18	1,15	1,18	1,16	1,12	1,10	1,08	1,07	1,09
ROE	15,18	14,32	13,73	13,26	12,80	13,02	12,84	12,28	12,10	11,80	11,65	11,83
Marża odsetkowa	2,89	2,84	2,79	2,71	2,62	2,56	2,53	2,46	2,52	2,56	2,58	2,60
Marża prowizyjna	1,12	1,10	1,09	1,08	1,06	1,05	1,04	1,02	0,96	0,94	0,93	0,93
C/I	50,98	50,71	51,02	50,99	51,62	51,81	52,30	53,30	53,61	53,33	53,39	52,93
Obciążenie wyniku działalności bankowej wynikiem z tytułu utraty wartości	13,58	14,44	14,61	14,21	14,43	14,24	13,44	13,64	14,26	14,38	14,49	14,30
	<b>Zmiana (p.p.)</b>											
	<b>ROCZNA</b>				<b>5 MIESIĘCY</b>							
	2012		2013		2012		2013		2014			
ROA	-0,08		-0,08		0,08		-0,06		-0,09			
ROE	-1,96		-1,16		1,01		-1,66		-1,18			
Marża odsetkowa	-0,18		-0,20		0,01		-0,30		0,05			
Marża prowizyjna	-0,07		-0,12		-0,11		-0,06		-0,11			
C/I	-0,07		2,62		-1,34		0,99		1,12			
Obciążenie wyniku działalności bankowej wynikiem z tytułu utraty wartości	0,43		0,05		-2,34		0,50		0,07			



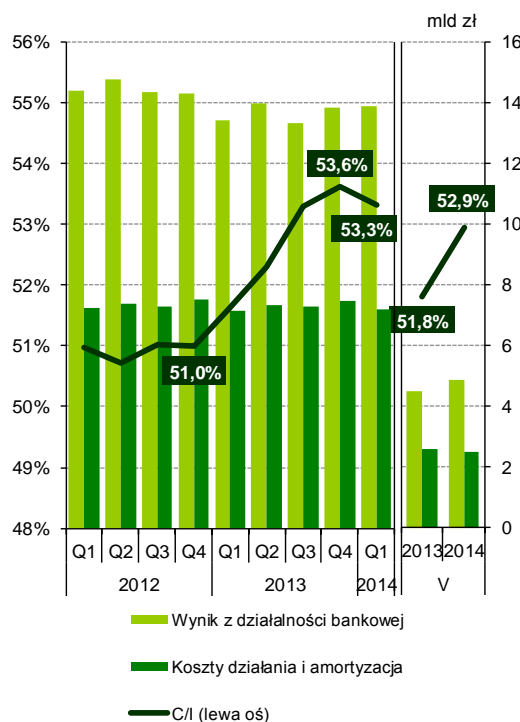
### Marża odsetkowa



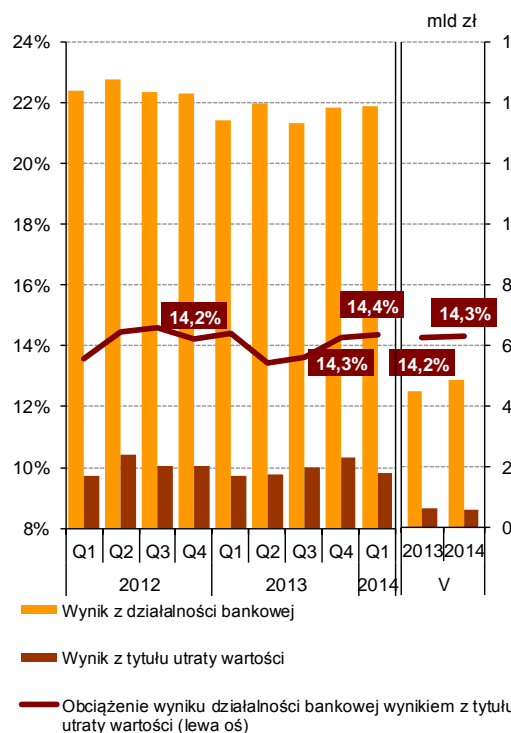
### Marża prowizyjna



### C/I



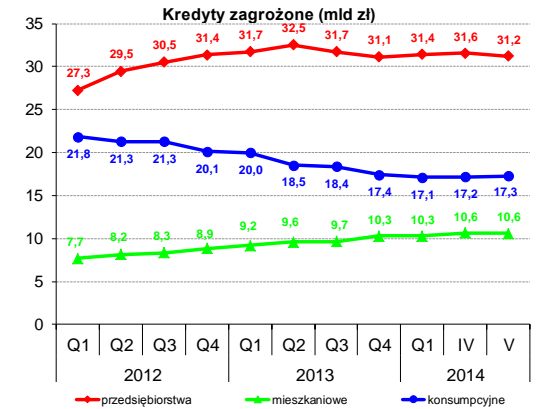
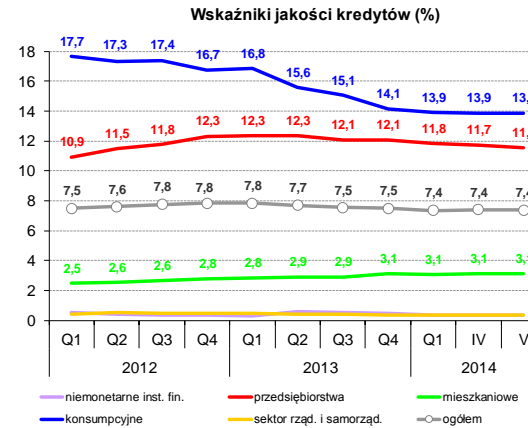
### Obciążenie wyniku działalności bankowej wynikiem z tytułu utraty wartości



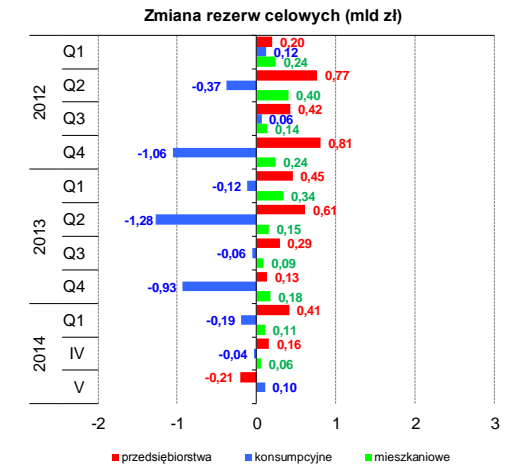
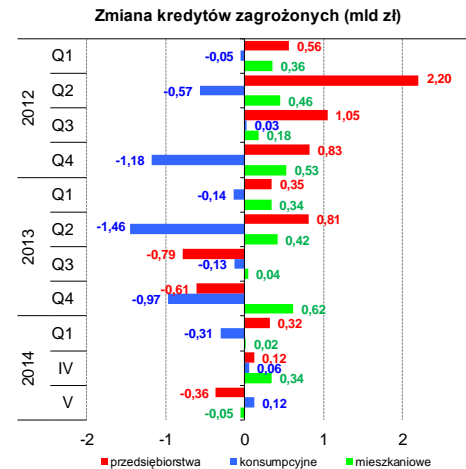


# JAKOŚĆ KREDYTÓW KLIENTOWSKICH W SEKTORZE BANKOWYM

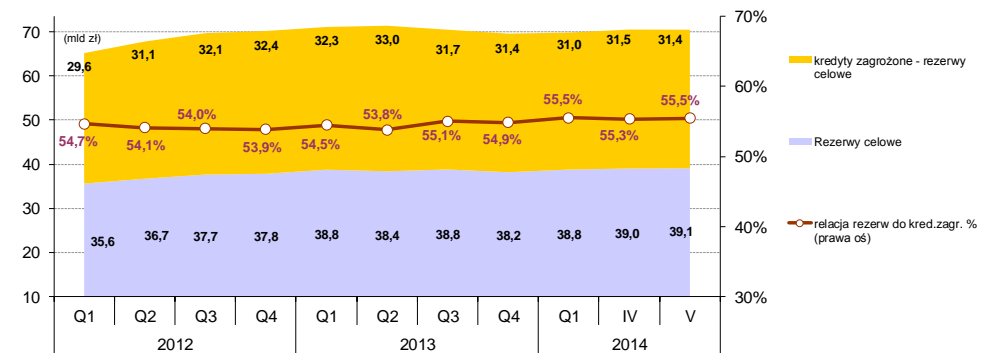
		2012				2013				2014			Zmiana	
		Q1	Q2	Q3	Q4	Q1	Q2	Q3	Q4	Q1	IV	V	r/r	m/m
		Wskaźniki jakości (%)											p.p.	
ogółem	Razem, w tym	7,5	7,6	7,8	7,8	7,8	7,7	7,5	7,5	7,4	7,4	7,4	-0,5	0,0
	sektor BK	7,6	7,7	7,9	8,0	8,0	7,8	7,7	7,6	7,4	7,5	7,5	-0,5	0,0
	sektor BS	5,4	5,5	5,6	5,7	5,8	5,9	5,9	5,9	6,0	6,0	5,9	0,2	-0,1
	PLN	9,6	9,8	9,8	9,8	9,8	9,6	9,3	9,0	8,8	8,8	8,7	-1,1	-0,1
	walutowe	2,9	2,9	3,1	3,1	3,1	3,3	3,3	3,6	3,8	3,8	3,8	0,7	0,0
podział na portfele	sektor niefinansowy, w tym	8,4	8,5	8,8	8,9	8,9	8,7	8,6	8,5	8,4	8,4	8,4	-0,5	0,0
	przesiębiorstwa	10,9	11,5	11,8	12,3	12,3	12,3	12,1	12,1	11,8	11,7	11,5	-0,8	-0,2
	konsumpcyjne	17,7	17,3	17,4	16,7	16,8	15,6	15,1	14,1	13,9	13,9	13,9	-2,9	0,0
	mieszaniowe, w tym	2,5	2,6	2,6	2,8	2,8	2,9	2,9	3,1	3,1	3,1	3,1	0,2	0,0
	PLN	3,7	3,8	3,8	4,0	4,1	4,1	4,0	3,9	3,7	3,7	3,6	-0,4	-0,1
	walutowe	1,7	1,7	1,7	1,8	1,8	1,9	1,9	2,3	2,4	2,5	2,6	0,7	0,0
	niemonetarne inst. fin.	0,5	0,4	0,4	0,4	0,3	0,6	0,5	0,5	0,3	0,4	0,4	0,0	0,0
	sektor rząd. i samorząd.	0,4	0,5	0,5	0,5	0,5	0,4	0,4	0,4	0,4	0,4	0,4	-0,1	0,0



		Kredyty zagrożone - wolumeny (mld zł)										%		Udział	
ogółem	Razem, w tym	65,2	67,8	69,7	70,2	71,1	71,4	70,5	69,6	69,8	70,5	70,5	-2,0	-0,1	100,0
	sektor BK	62,5	65,0	66,7	67,2	68,0	68,1	67,1	66,2	66,2	66,9	66,8	-2,8	-0,1	94,8
	sektor BS	2,7	2,8	3,0	3,0	3,1	3,3	3,4	3,5	3,6	3,6	3,7	14,1	0,5	5,2
	PLN	57,1	59,6	61,4	61,8	62,7	62,3	61,8	60,0	59,8	60,2	60,4	-4,7	0,2	85,6
	walutowe	8,1	8,2	8,3	8,4	8,4	9,1	8,7	9,6	10,0	10,3	10,1	17,5	-1,7	14,4
podział na portfele	sektor niefinansowy, w tym	64,8	67,3	69,2	69,7	70,6	70,8	70,0	69,1	69,4	70,1	70,1	-2,0	0,0	99,4
	przesiębiorstwa	27,3	29,5	30,5	31,4	31,7	32,5	31,7	31,1	31,4	31,6	31,2	-2,2	-1,2	44,3
	konsumpcyjne	21,8	21,3	21,3	20,1	20,0	18,5	18,4	17,4	17,1	17,2	17,3	-13,7	0,7	24,5
	mieszaniowe, w tym	7,7	8,2	8,3	8,9	9,2	9,6	9,7	10,3	10,3	10,6	10,6	11,8	-0,5	15,0
	PLN	4,5	5,0	5,2	5,7	6,0	6,3	6,3	6,4	6,3	6,4	6,4	3,6	-0,6	9,1
	walutowe	3,2	3,2	3,1	3,2	3,2	3,4	3,3	3,9	4,0	4,2	4,2	27,1	-0,3	6,0
	niemonetarne inst. fin.	0,1	0,1	0,1	0,1	0,1	0,1	0,2	0,2	0,2	0,1	0,1	29,1	-3,0	0,2
	sektor rząd. i samorząd.	0,3	0,4	0,4	0,4	0,4	0,3	0,3	0,3	0,3	0,3	0,3	-19,5	-1,5	0,4



		Rezerwy celowe - wolumeny (mld zł)										%		Udział	
ogółem	Razem, w tym	35,6	36,7	37,7	37,8	38,8	38,4	38,8	38,2	38,8	39,0	39,1	-0,7	0,2	100,0
	sektor BK	34,8	35,9	36,8	36,9	37,8	37,5	37,8	37,2	37,8	38,0	38,0	-1,1	0,1	97,3
	sektor BS	0,8	0,9	0,9	0,9	0,9	1,0	1,0	1,0	1,0	1,1	1,1	11,5	1,1	2,7
	PLN	32,5	33,4	34,5	34,7	35,5	34,9	35,3	34,4	34,8	35,0	35,2	-2,1	0,5	90,1
	walutowe	3,1	3,4	3,2	3,1	3,3	3,5	3,6	3,8	3,9	4,0	3,9	13,5	-3,2	9,9
podział na portfele	sektor niefinansowy, w tym	35,5	36,5	37,5	37,7	38,6	38,2	38,6	38,0	38,6	38,9	38,9	-0,7	0,2	99,6
	przesiębiorstwa	10,8	11,6	12,0	12,8	13,3	13,9	14,2	14,3	14,7	14,9	14,7	8,6	-1,4	37,6
	konsumpcyjne	16,8	16,4	16,5	15,4	15,3	14,0	13,9	13,0	12,8	12,9	12,9	-15,8	0,8	33,0
	mieszaniowe, w tym	3,5	3,9	4,0	4,3	4,6	4,8	4,9	5,0	5,1	5,2	5,2	8,2	-0,2	13,3
	PLN	2,3	2,6	2,7	2,9	3,2	3,3	3,4	3,4	3,5	3,5	3,5	3,7	-0,4	8,9
	walutowe	1,2	1,3	1,3	1,3	1,4	1,4	1,4	1,6	1,7	1,7	1,7	18,8	0,3	4,4
	niemonetarne inst. fin.	0,1	0,1	0,1	0,1	0,1	0,1	0,1	0,1	0,1	0,1	0,1	-8,7	-0,4	0,2
	sektor rząd. i samorząd.	0,1	0,1	0,1	0,1	0,1	0,1	0,1	0,1	0,1	0,1	0,1	-22,8	-2,5	0,1



# ADEKWATNOŚĆ KAPITAŁOWA

\* na podstawie danych Corep (w tym sprawozdawczość Polbank od Q3 2011, od Q4 2012 po połączeniu Raiffeisen Polbank)

	2012		2013				2014			Zmiany (p.p.)	
	Q3	Q4	Q1	Q2	Q3	Q4	Q1	IV	V	r/r	m/m

## Sektor bankowy

Współczynnik wypłacalności (%)	14,1	14,8	15,4	15,2	15,7	15,7	15,6	15,2	15,3	0,07	0,10
Fundusze własne (mld zł)	126,1	128,7	135,7	135,8	139,1	138,3	140,0	138,4	139,5	2,7%	0,8%
Wymóg kapitałowy (mld zł)	71,9	69,9	70,4	71,4	71,2	70,7	72,1	73,0	73,1	2,4%	0,2%

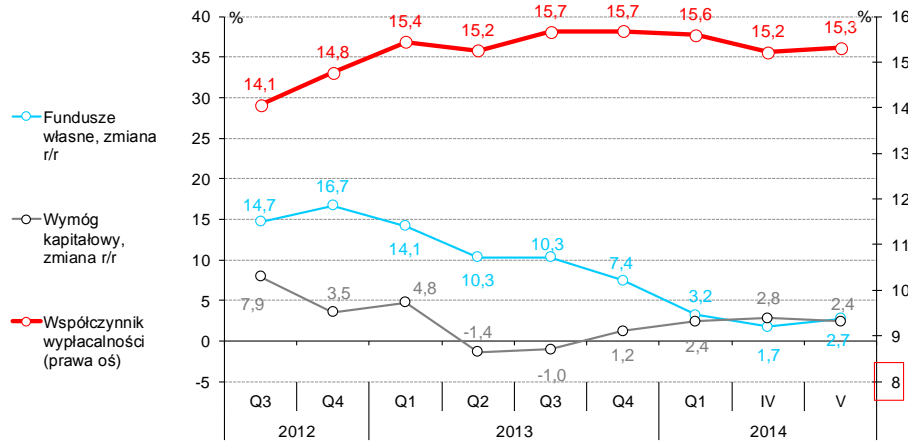
## Sektor BK

Współczynnik wypłacalności (%)	14,1	14,8	15,6	15,3	15,8	15,8	15,7	15,3	15,4	0,08	0,10
Fundusze własne (mld zł)	117,4	120,1	126,7	126,3	129,5	128,6	130,1	128,4	129,4	2,4%	0,8%
Wymóg kapitałowy (mld zł)	67,0	64,9	65,2	66,1	65,8	65,3	66,5	67,4	67,5	2,1%	0,1%

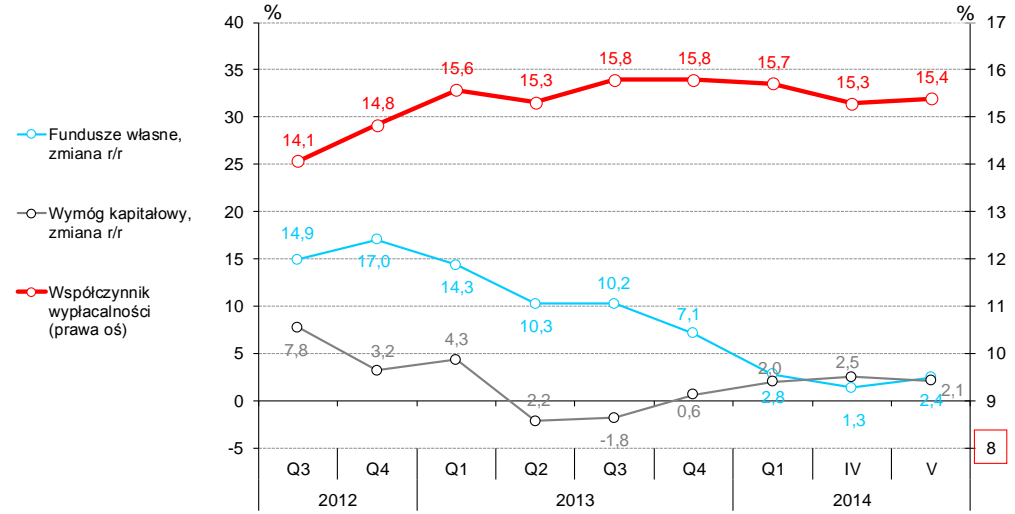
## Sektor BS

Współczynnik wypłacalności (%)	13,9	13,8	13,9	14,4	14,2	14,3	14,2	14,3	14,4	-0,04	0,09
Fundusze własne (mld zł)	8,6	8,7	9,0	9,5	9,6	9,7	9,9	10,0	10,2	6,4%	1,5%
Wymóg kapitałowy (mld zł)	4,9	5,0	5,2	5,3	5,4	5,4	5,6	5,6	5,7	6,7%	0,8%

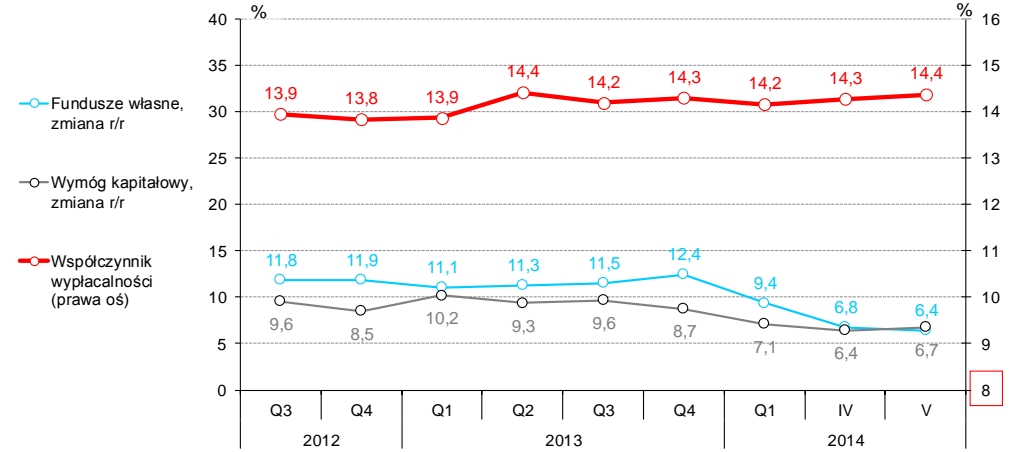
## Sektor bankowy



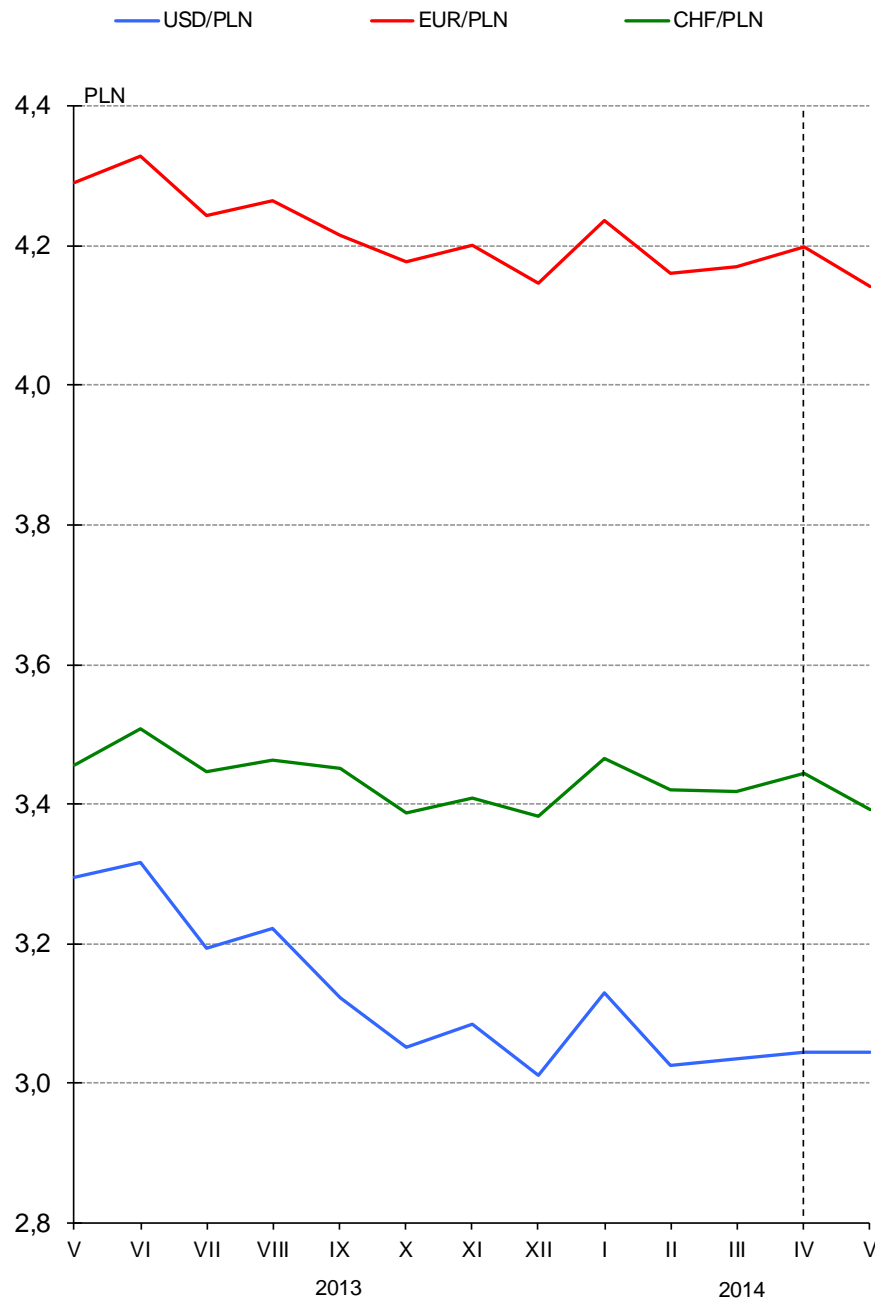
## Sektor BK



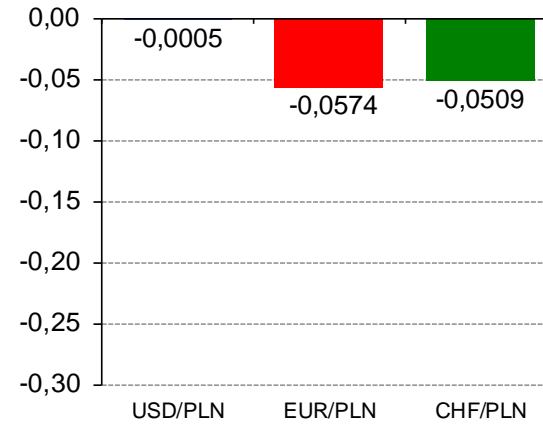
## Sektor BS



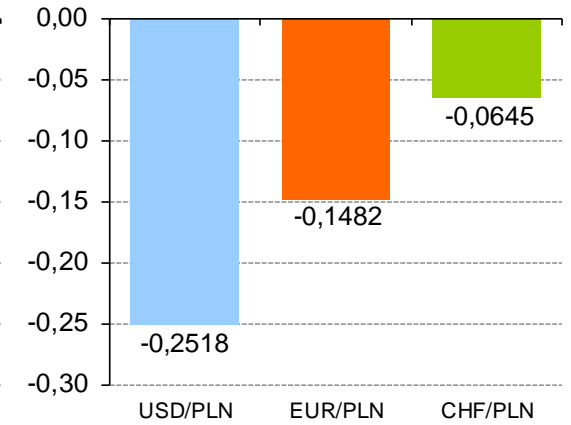
# KURSY WALUT NA KONIEC MIESIĄCA (wg danych NBP)



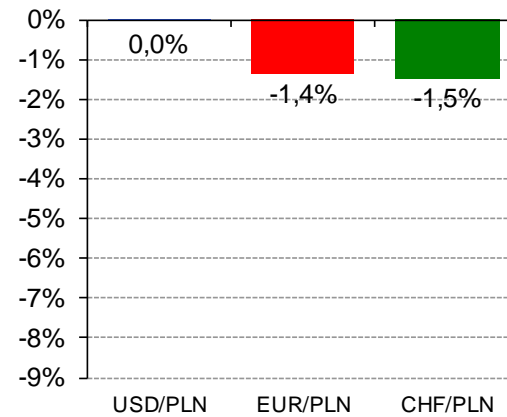
Zmiana miesiąc/miesiąc (PLN)



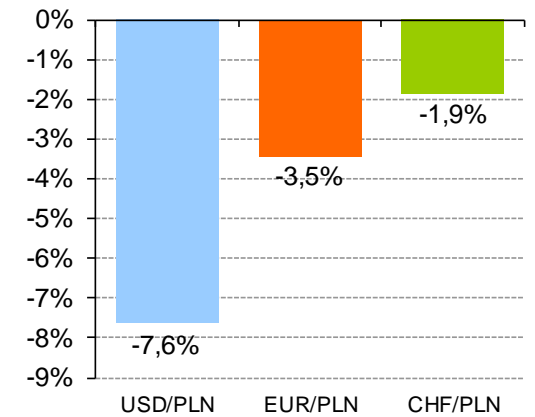
Zmiana rok/rok (PLN)



Zmiana miesiąc/miesiąc (%)



Zmiana rok/rok (%)



Waluta	Poziom			Zmiana m/m		Zmiana r/r	
	V-2013	IV-2014	V-2014	PLN	%	PLN	%
USD	3,2953	3,0440	3,0435	-0,0005	0,0%	-0,2518	-7,6%
EUR	4,2902	4,1994	4,1420	-0,0574	-1,4%	-0,1482	-3,5%
CHF	3,4569	3,4433	3,3924	-0,0509	-1,5%	-0,0645	-1,9%